

La fréquentation touristique 2014-2020



Fréquentation à Paris Île-de-France en 2020



-66 %
par rapport à 2019

66,1
millions de nuitées

-66 %
par rapport à 2019

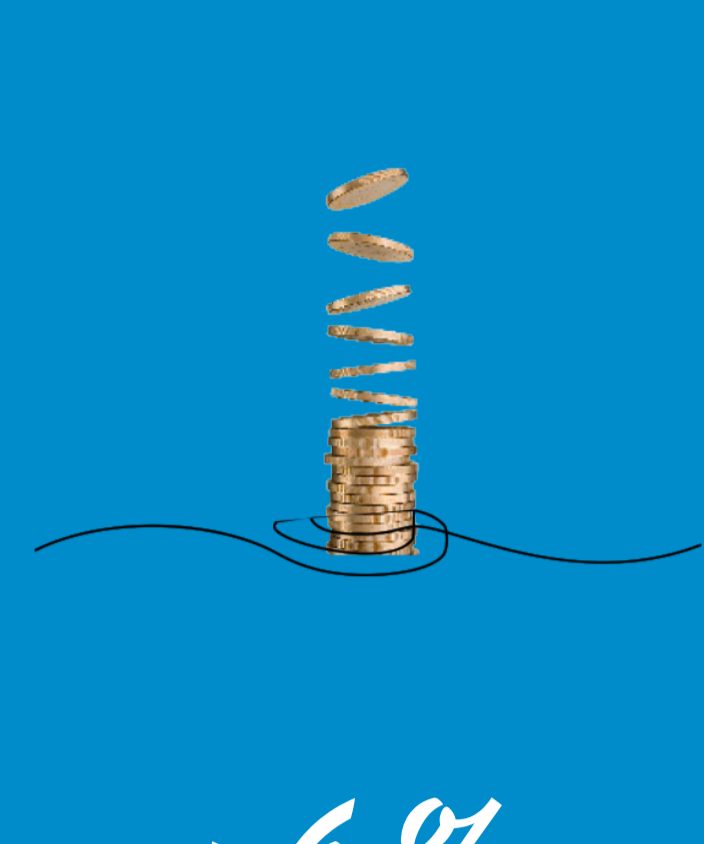


-72 %
par rapport à 2019

Fréquentation à Paris Île-de-France entre 2014 et 2019

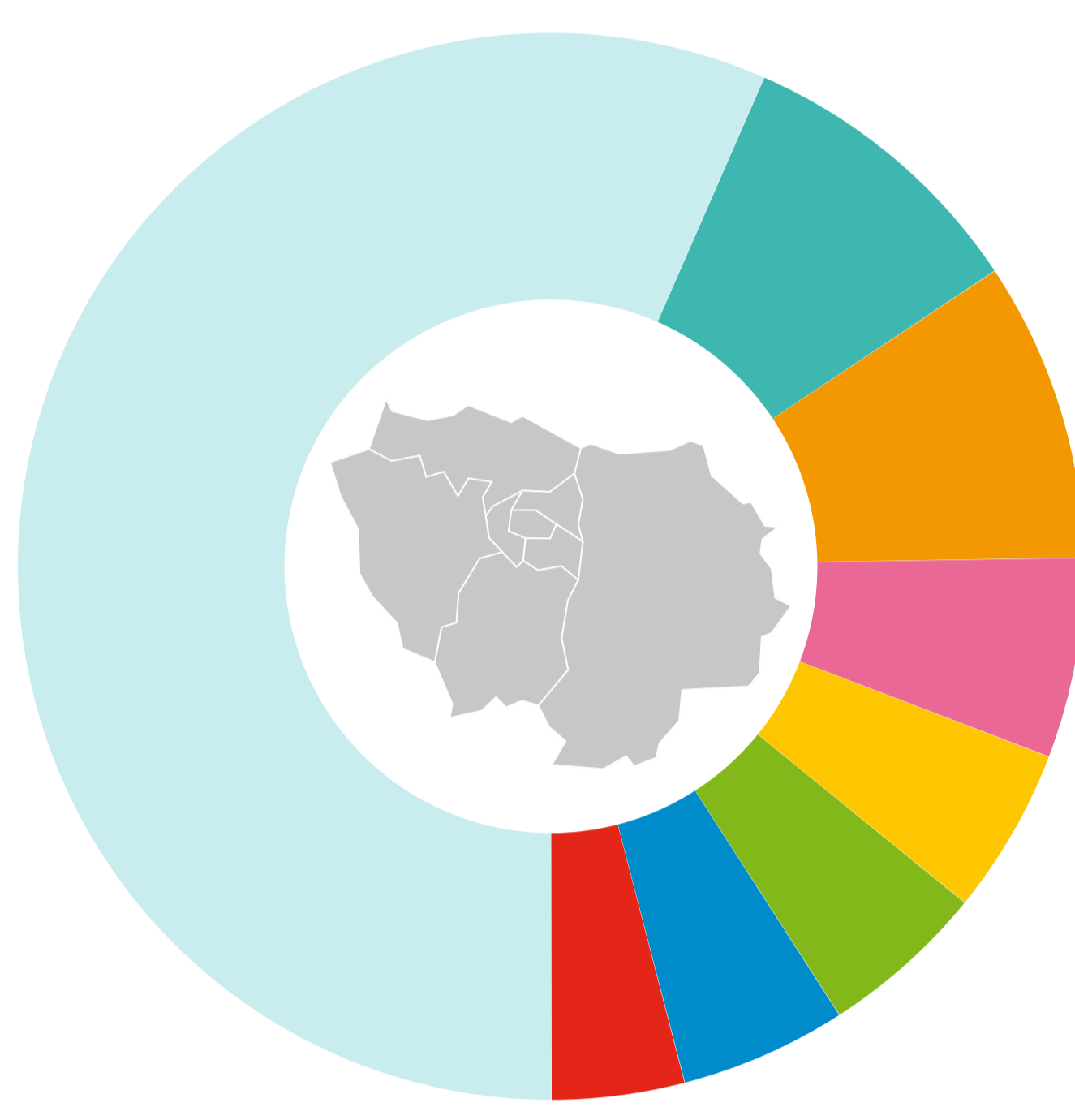


+15 %
des nuitées
entre 2014 et 2019



Départements de séjour

56 %
des séjours à Paris



9 %
Seine-et-Marne

9 %
Hauts-de-Seine

6 %
Yvelines

5 %
Val-de-Marne

5 %
Val d'Oise

5 %
Seine-Saint-Denis

4 %
Essonne

Top 5 des clientèles françaises

10 %
Normandie

10 %
Hauts-de-France

10 %
Nouvelle-Aquitaine

14 %
Auvergne-Rhône-Alpes

9 %
Provence-Alpes-Côte d'Azur

Top 5 des clientèles internationales

10 %
Etats-Unis

10 %
Royaume-Uni

7 %
Espagne

7 %
Italie

6 %
Allemagne

Profil

51 %
d'hommes

80 %
de repeaters

42 ans
d'âge moyen

36 %
viennent seuls

40 %
sont issus des CSP+

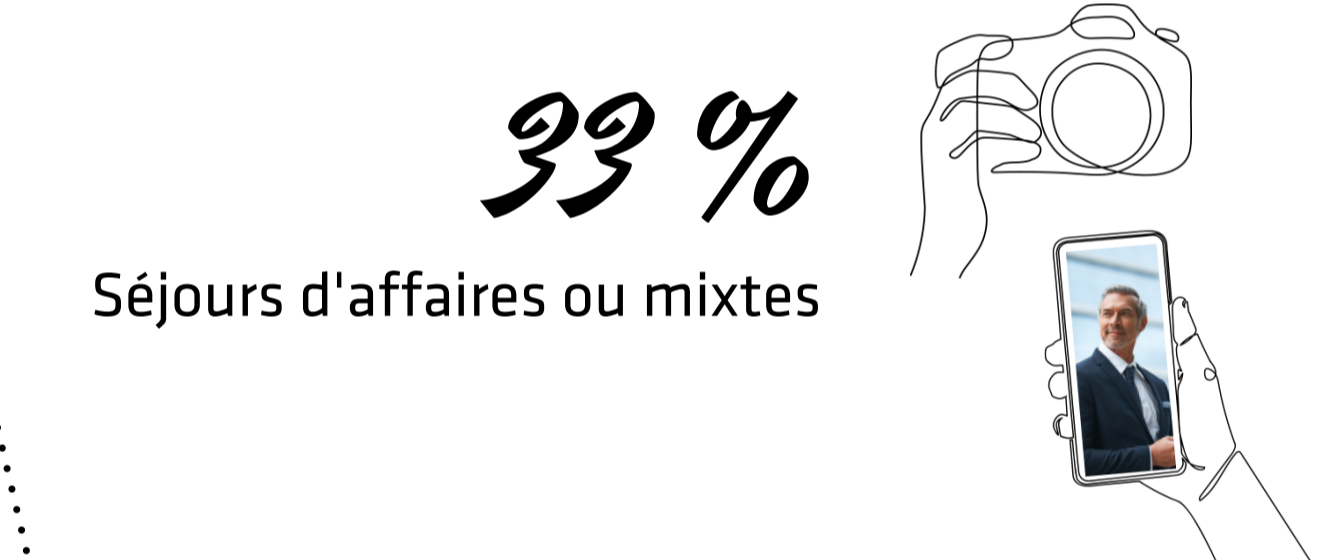
84 %
en individuel non organisé



Motif du séjour

67 %
Séjours de loisirs

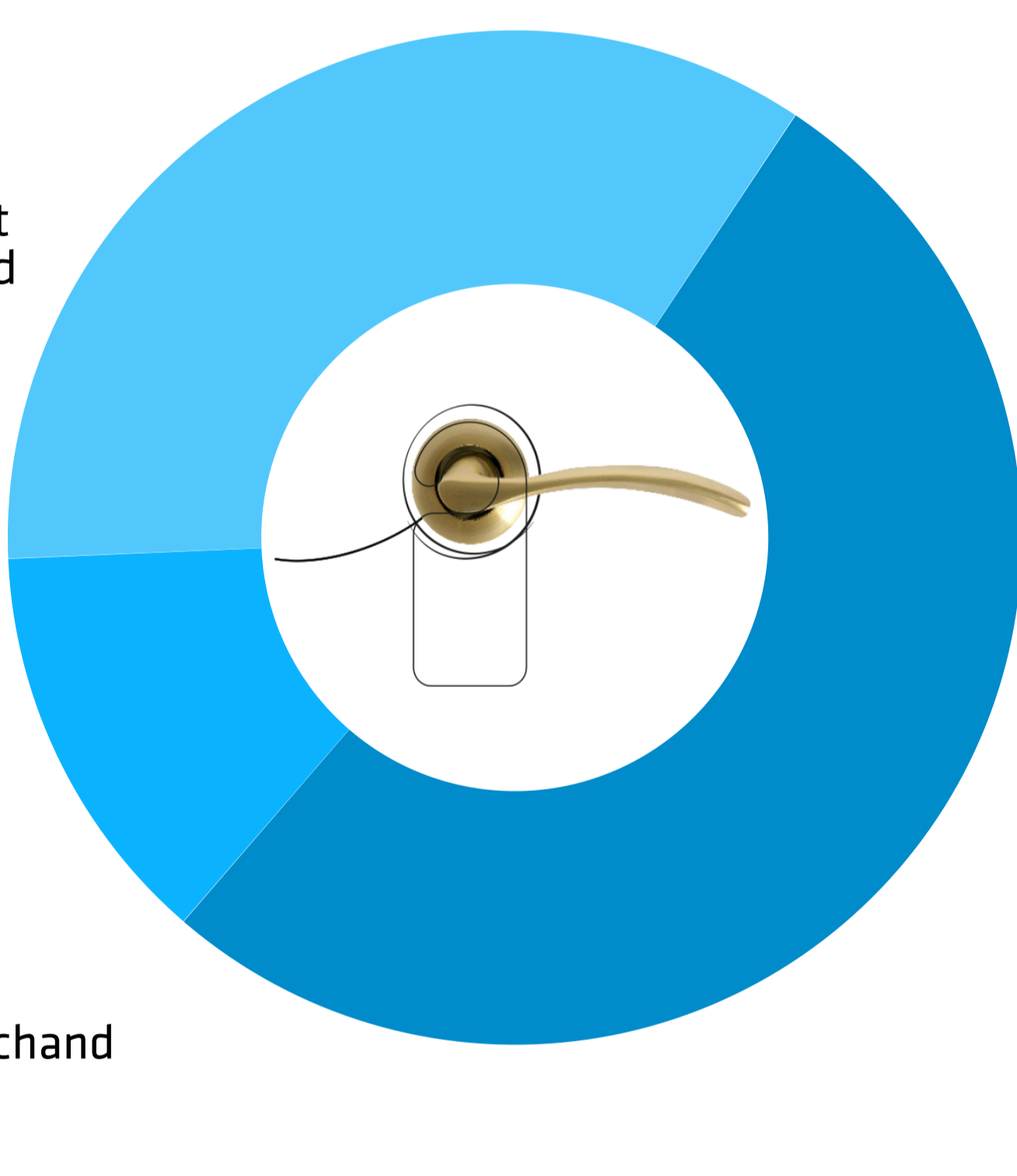
33 %
Séjours d'affaires ou mixtes



Type d'hébergement

35 %
Hébergement non marchand

13 %
Reste hébergement marchand



52 %
Hôtel

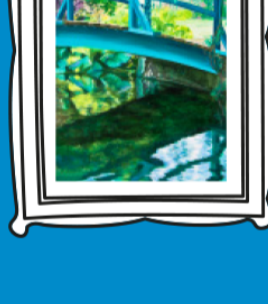
Moyens de réservation de l'hébergement

46 %
Sites internet

22 %
Hébergeurs en direct

17 %
Agences de voyages, tour-opérateurs

Top 3 des activités pratiquées



72 %
Visites de musées et monuments

66 %
Promenades en ville



40 %
Shopping



Top 5 des sites visités

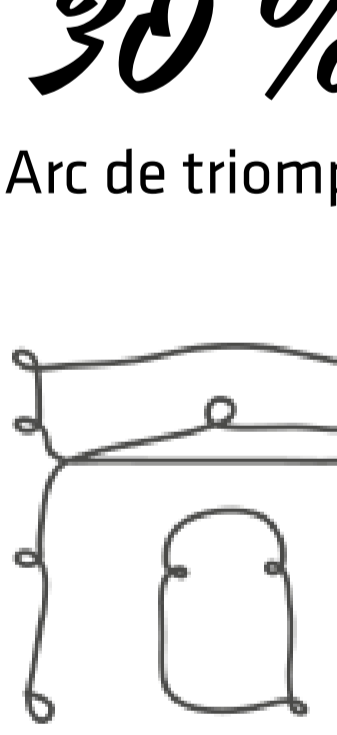
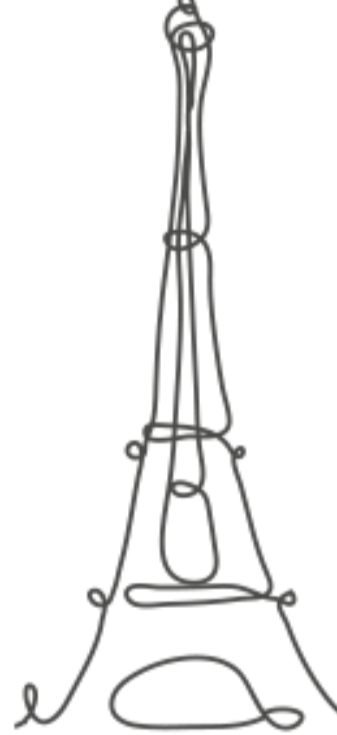
42 %
Tour Eiffel

32 %
Notre-Dame de Paris

30 %
Musée du Louvre

30 %
Arc de triomphe

27 %
Sacré-Cœur de Montmartre



Satisfaction et intention de retour

93 %
de taux de satisfaction

68 %
d'intention de retour d'ici 1 à 2 ans

Déplacements professionnels

+4,2 %
de séjours d'affaires et mixtes à Paris Île-de-France entre 2014 et 2019

60 %
des nuitées d'affaires et mixtes Paris

10 %
Hauts-de-Seine

6 %
Val-de-Marne

Retombées économiques

116 €
de dépense moyenne par jour et par personne

119 000
entreprises dans les activités liées au tourisme

436 €
de budget moyen de séjour par personne

511 000
emplois salariés dans les activités liées au tourisme

Source : dispositifs permanents d'enquêtes dans les aéroports, les trains, sur les axes d'autoroutes et dans les gares routières - CRT Paris Île-de-France, ADP, SAGEB, SVD, APRR, COFIROUTE, SANEF, SAPN, EUROLINE, OUIBUS (BVA) - résultats 2014-2020.

La fréquentation touristique 2014-2020



Contact :

Pôle Etudes et Observation
etudes-observation@visitparisregion.com