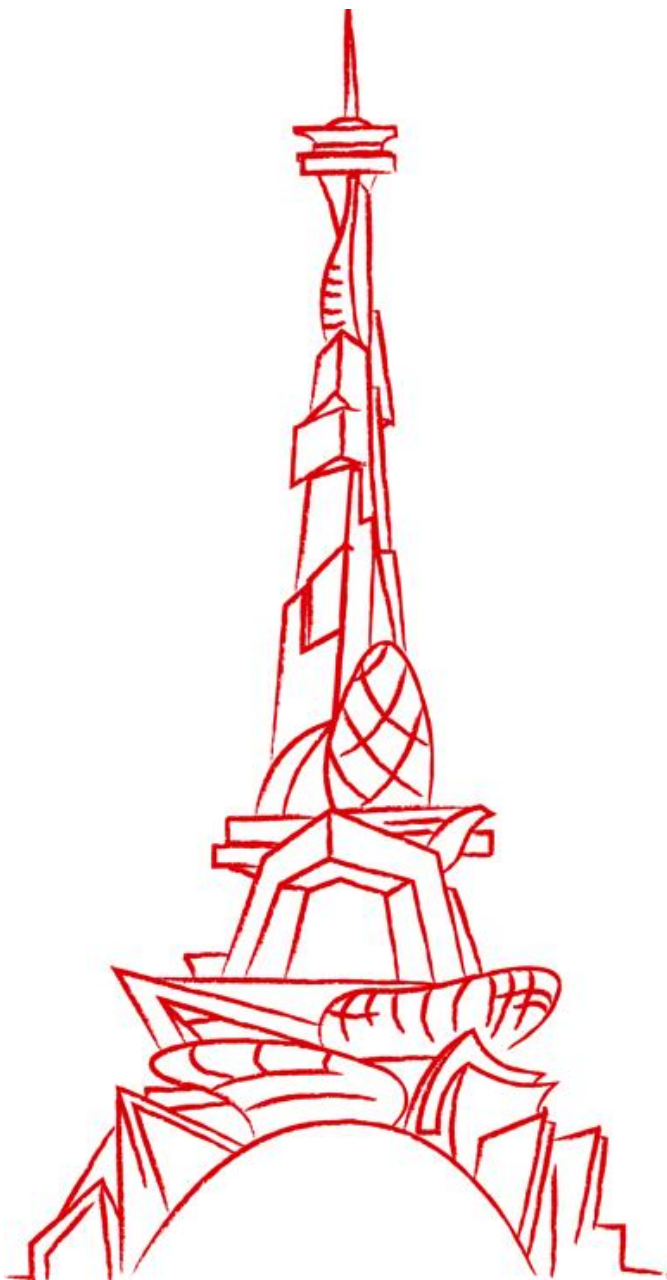


## EN 2013, BATIMAT FÊTE L'ARCHITECTURE AVEC « BATIMAT OFF »

**« BATIMAT OFF » : 6 PARCOURS EXCEPTIONNELS POUR  
DÉCOUVRIR LES OUVRAGES REMARQUABLES LES PLUS  
RÉCENTS DU GRAND PARIS**



*De la tour Carpe Diem (La Défense), aux bureaux de la Cité du Cinéma (Saint-Denis), du siège social de la Banque postale (Paris 6), à l'Hôpital Saint-Joseph (Paris 14) ou encore au Magasin Hermès Rive Gauche (Paris 6), en passant par l'Université Assas (Paris 6)... Autant d'ouvrages remarquables parmi les plus récents, qui illustrent les grandes mutations de la capitale, feront de **BATIMAT OFF, DU 4 AU 8 NOVEMBRE, L'EXPOSITION D'ARCHITECTURE À VOIR ABSOLUMENT !***

BATIMAT avec INTERCLIMA+ELEC et IDEO BAIN forment désormais la plus grande plateforme au monde dédiée au bâtiment et à l'architecture. Du 4 au 8 novembre 2013, les trois salons investissent les 9 halls de Paris Nord Villepinte pour un événement sans précédent : la rencontre entre 400 000 professionnels et plus de 3 000 exposants.

Cette nouvelle édition célèbre l'architecture et donne la parole aux architectes, avec une série d'événements d'envergure parmi lesquels BATIMAT OFF, des visites guidées « en réel », conçues en priorité pour les visiteurs du salon et mettant l'accent sur les matériaux.

**BATIMAT OFF : 6 parcours guidés des ouvrages remarquables illustrant la transformation du Grand Paris**

Du 4 au 8 novembre 2013, BATIMAT propose à ses visiteurs de découvrir 31 ouvrages parmi les plus remarquables du Grand Paris, avec les commentaires d'architectes professionnels.

Ces 31 ouvrages ont été sélectionnés parmi les réalisations architecturales remarquables présentées sur BATIMAT In Situ\*, au sein de BATIMAT, à partir de plusieurs critères : leur innovation constructive (notamment quant au choix des matériaux), leur qualité d'architecture et leur qualité d'aménagement et d'innovation écologique et technologique.

**BATIMAT OFF veut ainsi incarner, à travers la visite bien réelle des ouvrages, le reflet vivant et concret de BATIMAT In Situ\*, qui présentera ces projets en exposition digitale au sein du salon.**

**Six parcours différents, de 2 à 3 heures chacun,** permettront de découvrir les nouveaux trésors d'architecture réalisés au sein du Grand Paris depuis fin 2011.

- 1- **Ouest de Paris :** Groupe scolaire Lucie Aubrac (Nanterre,92), Bureaux Tour Majunga (La Défense, 92), Bureaux Tour Carpe Diem (Lé défense, 92), Siège social INPI (Courbevoie, 92), Bureaux Cité du Cinéma (Saint-Denis, 93).
- 2- **Nord de Paris :** 143 Logements étudiants (Paris 18), Halle Pajol (PARIS 18), Centre sportif Pajol (Paris 18), Crèche Binet (Paris 18), Ecole Claude Bernard (Paris 19).
- 3- **Est de Paris :** 192 Logements étudiants (Paris 19), 18 Logements sociaux (Paris 18), Cinéma Etoile Lila (Paris 20), 62 Logements étudiants Paris 11), Place de la République (Paris 10).
- 4- **Centre de Paris :** Bureaux 32 Blanche (Paris 8), Gare Saint-Lazare (Paris 8), Restaurant « Phantom » Opéra Garnier (Paris 9), Siège social Banque Postale (Paris 6), Magasin AESOP Saint-Honoré (Paris 1), Ecole Novancia (Paris 15).
- 5- **Sud-Ouest de Paris :** Stade Jean Bouin (Paris 16), Hôpital Saint-Joseph (Paris 14), Université Assas (Paris 6), Logements Résidence Dupleix (Paris 15), Magasin Hermès Rive Gauche (Paris 6).
- 6- **Sud-Est de Paris :** Résidences étudiantes Maison de l'inde (Paris 14), Arts et métiers Paris Tech (Paris 13), Complexe M9C (Paris 13), Université Paris Diderot (Paris 17), Foyer jeunes travailleurs (Paris 11).

**Pour y participer, il suffit de remplir un formulaire sur le site [www.batimat.com](http://www.batimat.com) qui sera mis en ligne à mi-septembre 2013. Ces visites peuvent également être personnalisées pour des groupes ou des délégations.**

- Tarif : 20€ pour un parcours commenté par un architecte
- Liste détaillée des 6 parcours et date des différents départs téléchargeable [ici](#)
- Dates : du 4 au 8 novembre 2013.



**Le Comité Régional du Tourisme (CRT) Paris Ile-de-France est le partenaire de BATIMAT OFF**

Par son action auprès du tourisme et des visiteurs, le CRT assure la promotion et le développement de la destination Paris Ile-de-France. Il met en place les ressources, les outils, l'accompagnement et le réseau permettant aux professionnels du tourisme francilien de développer et de distribuer une offre qualitative, innovante et adaptée.



**BATIMAT a demandé à GA Paris d'organiser les visites guidées des parcours de BATIMAT OFF**

Sur les 6 parcours BATIMAT OFF, des architectes-guides emmèneront les visiteurs découvrir sur place les nouvelles réalisations architecturales exemplaires recensées depuis 2012. Les visites pourront être réalisées en plusieurs langues.

**\*BATIMAT In Situ : une approche digitale « inside » de la réflexion de l'architecte, depuis la naissance du concept, jusqu'au choix des matériaux...**

Événement incontournable de BATIMAT 2013, **BATIMAT In Situ** offre une immersion digitale totale dans les modes de conception des architectures les plus innovantes du territoire du Grand Paris, avec une présentation de 50 bâtiments remarquables construits depuis fin 2011. Sont sélectionnés ceux qui illustrent avec modernité les mutations urbaines de ce territoire, la transformation de la ville et du paysage.

**Contacts presse écrite et web :**

Agence RPCA – Tel : 01 42 30 81 00  
Cathy BUBBE / c.bubbe@rpca.fr  
BATIMAT : Claire LERISSON /c.lerisson@rpca.fr  
INTERCLIMA + ELEC : Carole PILLET / c.pillet@rpca.fr  
IDEO BAIN : Laurence FAUCHET / l.fauchet@rpca.fr

**Contacts média audiovisuels :**

Agence BMG Communication  
Brigitte MOTOLA GUILLET : 06 46 41 37 11  
bmotola-guillet@bmgcommunication.fr  
Muriel NICOLAS : 06 07 08 36 61  
muriel.nicolas@we-agency.fr

