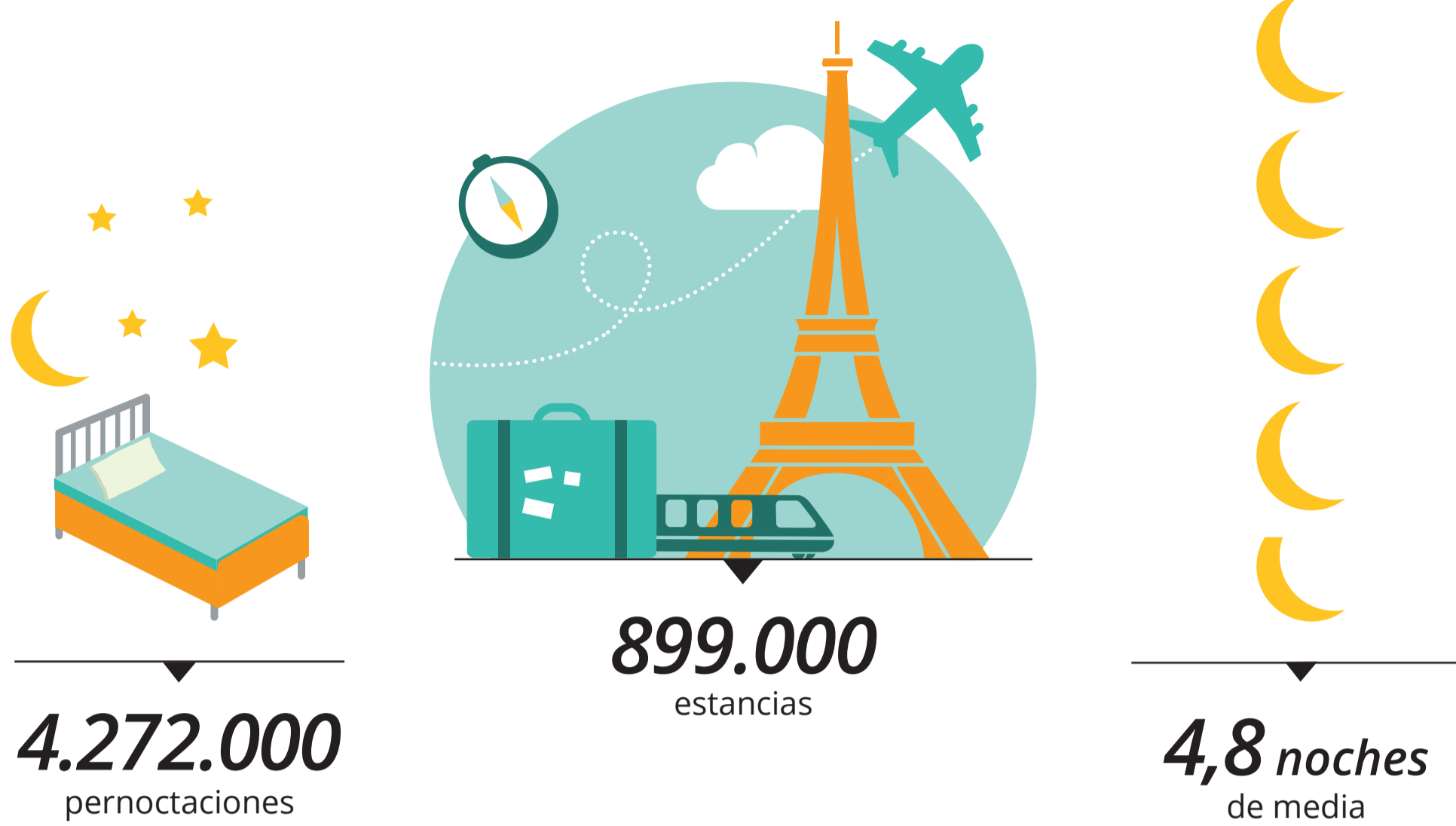


# LOS ESPAÑOLES EN LA REGIÓN DE PARÍS

## FRECUENTACIÓN



59 %

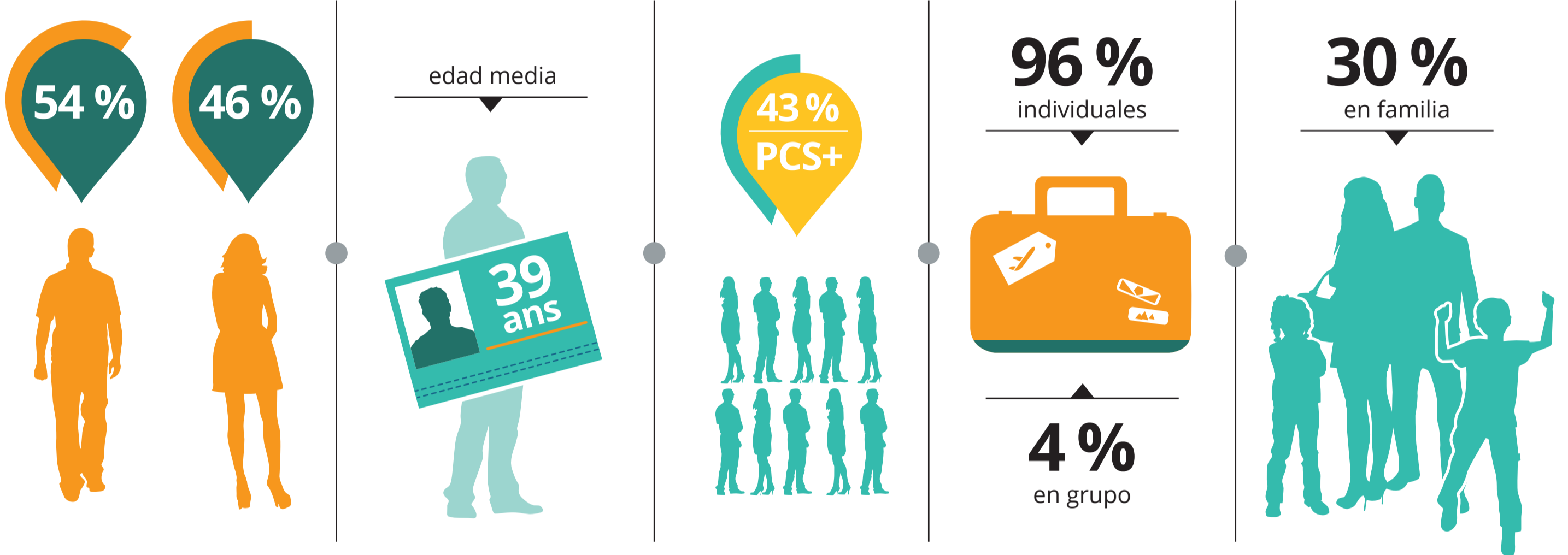
REPETIDORES

Y

41 %

PRIMERIZOS

## PERFIL



70 %

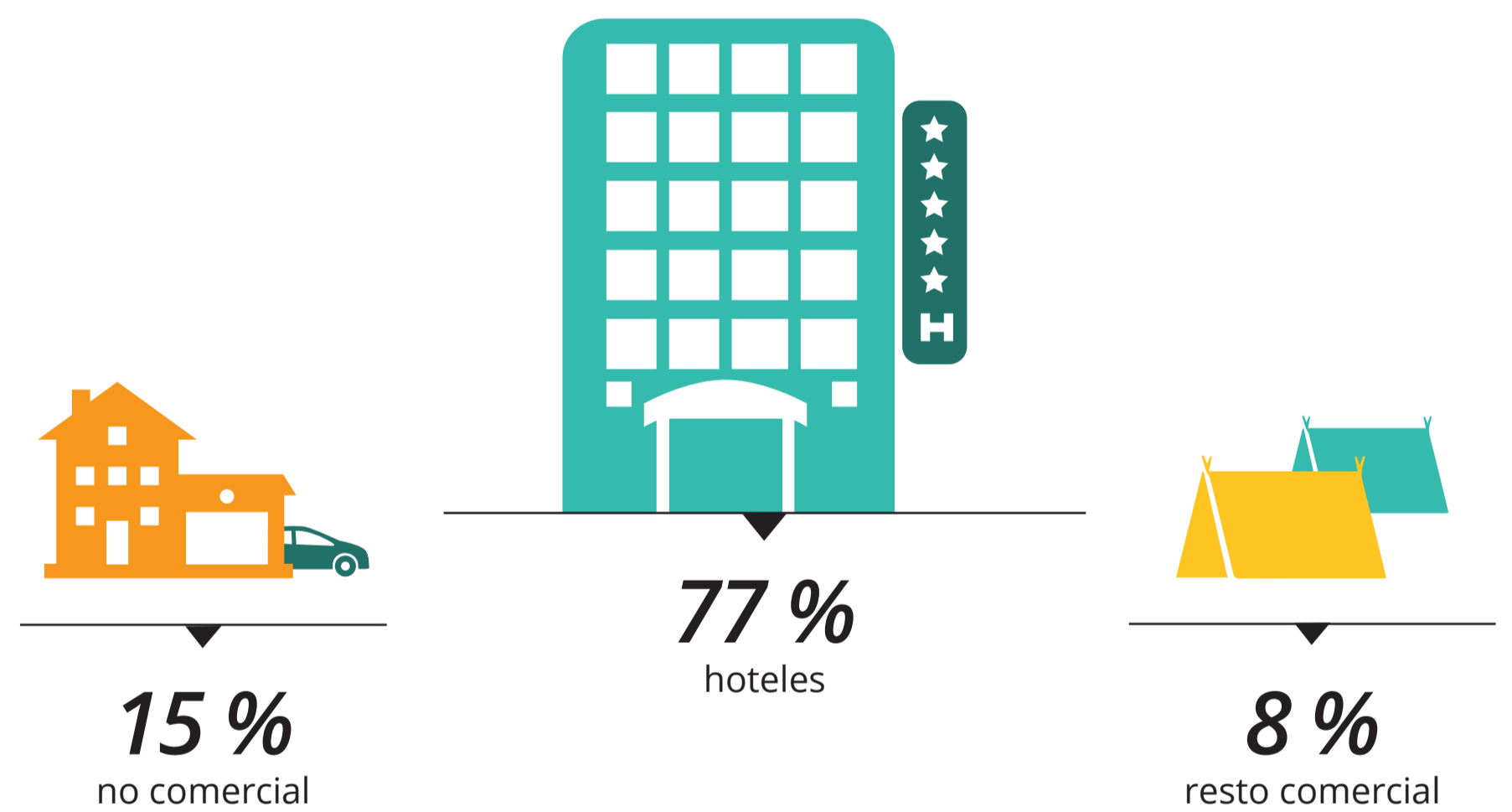
DE ESTANCIAS PERSONALES

## MEDIOS DE RESERVAS DEL ALOJAMIENTO

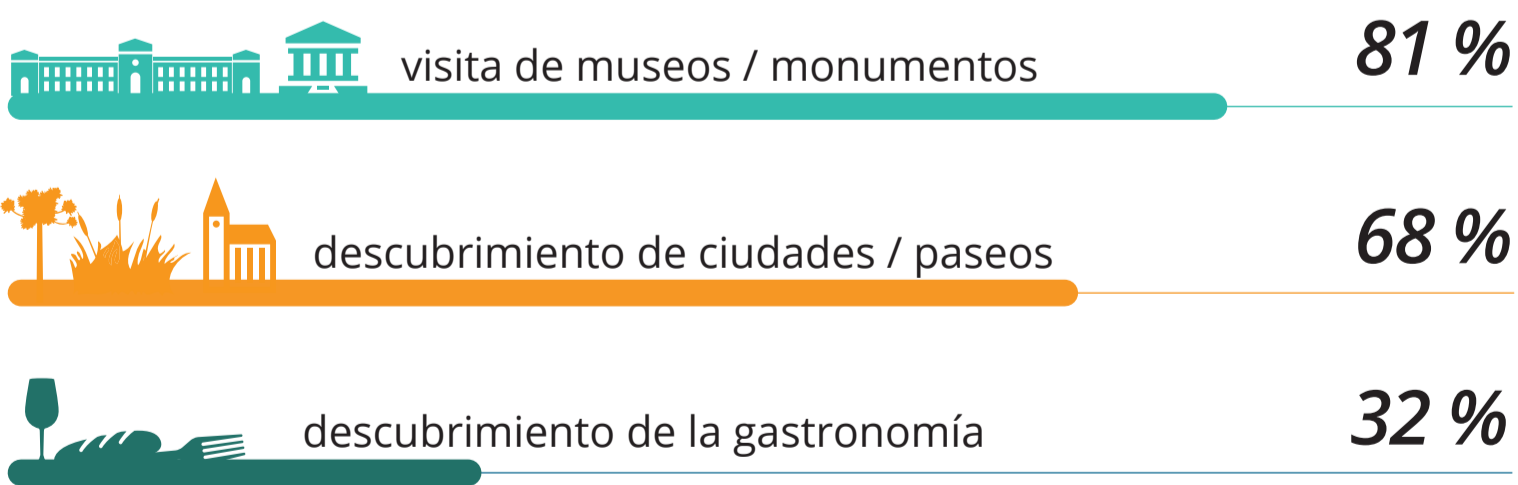
42 %

POR AGENCIAS DE VIAJE Y OPERADORES TURÍSTICOS

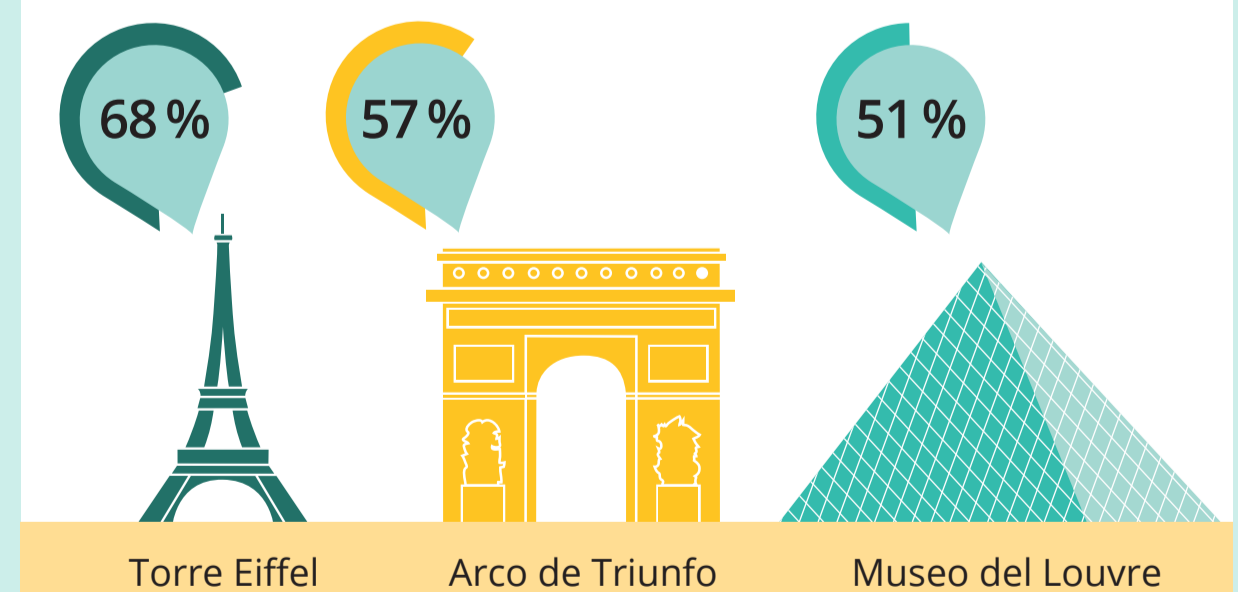
## ALOJAMIENTO



## TOP 3 DE ACTIVIDADES REALIZADAS



## TOP 3 DE LUGARES VISITADOS



## GASTO



## SATISFACCIÓN/RECOMENDACIÓN/REVISITA

