



SIGHAT, le Système d'Information Géographique d'Hébergement et d'Aménagement Touristique de Paris Ile-de-France

La Stratégie Régionale de Développement Touristique et des Loisirs (SRDTL) adoptée par le Conseil Régional entend notamment « définir une vision stratégique large et globale sur les questions liées à l'hébergement touristique pour en orienter les développements » à travers un plan régional des hébergements touristiques.

Le CRT a donc décidé de créer SIGHAT, un Système d'Information Géographique d'Hébergement et d'Aménagement Touristique de Paris Ile-de-France, site web dont les données factuelles et prospectives puissent être régulièrement mises à jour, présentant l'offre d'hébergements touristiques et les permis de construire hôteliers dans leur environnement de marché :

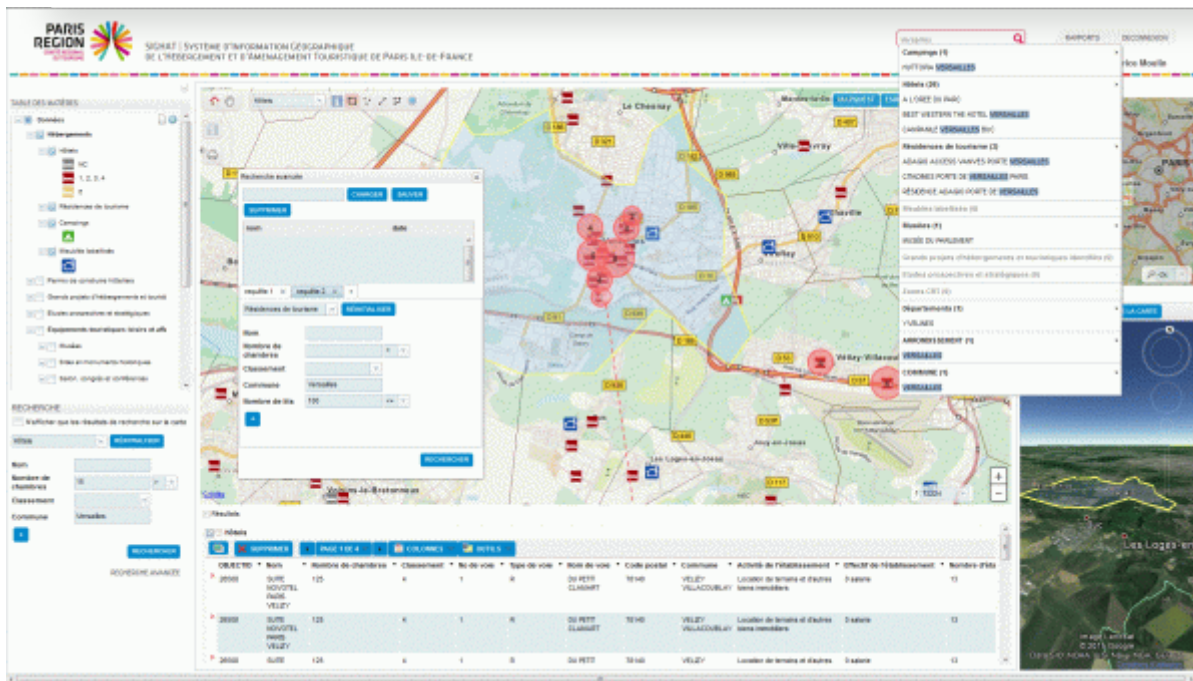
- SIGHAT met ainsi en lien les données sur les capacités hôtelières, les résidences de tourisme, campings et gîtes avec les réseaux de transports existants et les futures lignes du Grand Paris Express, avec les équipements de loisirs et d'affaires ainsi que les divers projets d'aménagement touristique.
- Il a également vocation à être une source d'information sur les études stratégiques qui ont pu être faites concernant des territoires ou sites touristiques. Il donne aussi les indicateurs de fréquentation détaillés par départements et grandes zones.

Consultable par le grand public, ce site et sa base de données géolocalisées offrent son plein potentiel aux professionnels et institutionnels via une inscription en ligne, gratuite, qui permet requêtes spatiales simples et avancées, impressions et reporting d'informations, et la possibilité de demander l'assistance des équipes du CRT pour répondre à des besoins spécifiques.

Plus d'informations sur le site <http://sighat.visitparisregion.com>

[Télécharger le guide d'utilisation du site](#)

Ce site utilise des cookies dits « techniques » nécessaires à son bon fonctionnement, des cookies de mesure d'audience (génération des statistiques de fréquentation et d'utilisation du site afin d'analyser la navigation et d'améliorer le site), des cookies de modules sociaux (en vue du partage de l'URL d'une page du site sur les réseaux sociaux), des cookies publicitaires (partagés avec des partenaires) et des cookies Youtube. Pour plus d'informations et pour en paramétrer l'utilisation cliquez sur "Paramétrer les cookies". Vous pouvez à tout moment modifier vos préférences.



CRT PIdF

Ce site utilise des cookies dits « techniques » nécessaires à son bon fonctionnement, des cookies de mesure d'audience (génération des statistiques de fréquentation et d'utilisation du site afin d'analyser la navigation et d'améliorer le site), des cookies de modules sociaux (en vue du partage de l'URL d'une page du site sur les réseaux sociaux), des cookies publicitaires (partagés avec des partenaires) et des cookies Youtube. Pour plus d'informations et pour en paramétrer l'utilisation cliquez sur "Paramétrer les cookies". Vous pouvez à tout moment modifier vos préférences.