



Formation Office de tourisme

## Aménager son lieu d'accueil

Votre structure a un projet de réaménagement, un projet de déménagement ou tout simplement l'envie de nourrir sa stratégie et s'inspirer de ce qui se fait ailleurs... alors cette formation vous aidera très certainement à remettre au centre de votre territoire la question même de l'objet et de la vocation de vos lieux d'accueil.

De plus en plus protéiformes, les espaces sont remaniés, redéfinis en profondeur. En plus d'être vitrine du territoire, viennent s'ajouter des vocations autres : lieu de visite, d'apprentissage, de travail, de services de proximité, de lien social, de solidarité, de vente "made in local"...

Aux espaces immersifs s'entremêlent des espaces cocooning... Comptoir local à certains endroits, maison de la mobilité dans d'autres, tiers-lieu pour certains.

Cette formation vous permettra également de bénéficier d'apports techniques en matière de conception et d'aménagement des espaces.

### Objectifs

- Connaître les étapes clés dans un projet d'aménagement
- Planifier son projet d'aménagement de manière cohérente avec la stratégie et le positionnement de sa structure
- Construire sa feuille de route et l'argumenter

Ce site utilise des cookies dits « techniques » nécessaires à son bon fonctionnement, des cookies de mesure d'audience (génération des statistiques de fréquentation et d'utilisation du site afin d'analyser la navigation et d'améliorer le site), des cookies de modules sociaux (en vue du partage de l'URL d'une page du site sur les réseaux sociaux), des cookies publicitaires (partagés avec des partenaires) et des cookies Youtube. Pour plus d'informations et pour en paramétrer l'utilisation cliquez sur "Paramétrer les cookies". Vous pouvez à tout moment modifier vos préférences.

Format

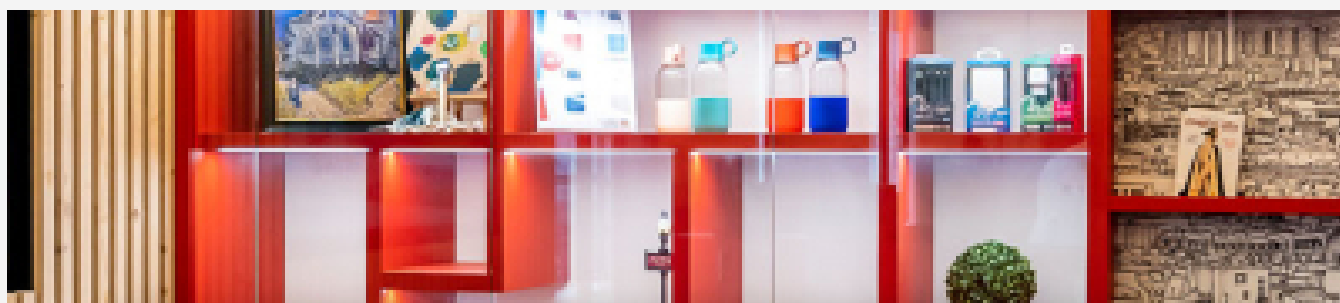
Fabien Raimbaud accompagne, depuis 2006, les Offices de Tourisme sur les questions de formation, de coopération locale, de plan de développement des compétences. Ses domaines d'intervention sont principalement orientés stratégie d'accueil, lien avec les habitants, repositionnement des lieux d'accueil physiques, tiers-lieux.

## Contenu et programme

- Connaître les étapes clés quand on parle d'un projet d'aménagement et savoir questionner sa stratégie globale d'accueil (via un outil d'autodiagnostic)
- Appréhender la notion de positionnement et d'aménagement des espaces
- S'inspirer d'exemples d'Organismes de tourisme et d'ailleurs
- Établir sa feuille de route et consolider ses outils d'animation, de gestion de projet et d'argumentaire
- Pitcher son projet, réajuster sa feuille de route et bénéficier des conseils de ses pairs

## Public/Prérequis

Cette formation s'adresse aux directions ou salariés en charge de l'animation de cette réflexion en interne.



Ce site utilise des cookies dits « techniques » nécessaires à son bon fonctionnement, des cookies de mesure d'audience (génération des statistiques de fréquentation et d'utilisation du site afin d'analyser la navigation et d'améliorer le site), des cookies de modules sociaux (en vue du partage de l'URL d'une page du site sur les réseaux sociaux), des cookies publicitaires (partagés avec des partenaires) et des cookies Youtube. Pour plus d'informations et pour en paramétrer l'utilisation cliquez sur "Paramétrer les cookies". Vous pouvez à tout moment modifier vos préférences.

**Date** 29 Sept. - 1 Déc. 2026

---

**Durée** 17 heures et 30 minutes : les 29 et 30 septembre en présentiel + le 1<sup>er</sup> décembre (9h-12h30 en visio)

---

Cette formation s'inscrit dans le cadre du plan collectif de formation à destination des Offices de Tourisme.

**Détail tarif** **Elle est gratuite pour les salariés de droit privé des Offices de Tourisme adhérant à l'AFDAS.** Elle n'impacte pas l'enveloppe individuelle de l'Office de Tourisme mais le fonds collectif régional dédié. Pour les adhérents à l'AFDAS, un mail vous sera adressé suite à votre inscription pour la saisie de cette formation sur votre espace sécurisé.

**Pour les salariés de droit public, merci de nous contacter si vous êtes intéressés par cette formation.**

**Contact:** [sorya.tholon@chooseparisregion.org](mailto:sorya.tholon@chooseparisregion.org)

---

**Lieu** Conseil Régional Paris Île-de-France 2 rue Simone Veil - 93400 Saint-Ouen

---

**Participants** 12

---

### Ce cours comprend

Apports méthodologiques, ateliers pratiques, questionnements de groupe, extranet de formation individuel

Ce site utilise des cookies dits « techniques » nécessaires à son bon fonctionnement, des cookies de mesure d'audience (génération des statistiques de fréquentation et d'utilisation du site afin d'analyser la navigation et d'améliorer le site), des cookies de modules sociaux (en vue du partage de l'URL d'une page du site sur les réseaux sociaux), des cookies publicitaires (partagés avec des partenaires) et des cookies Youtube. Pour plus d'informations et pour en paramétrer l'utilisation cliquez sur "Paramétrer les cookies". Vous pouvez à tout moment modifier vos préférences.