

[Webinaire](#)

Centenaire Monet en 2026 : éclairage historique et enjeux d'attractivité pour la Destination impressionniste

L'année 2026 est marquée par le centenaire de la mort de Claude Monet, artiste emblématique et mondialement connu, dont la vie et l'œuvre sont indissociables des régions Normandie et Île-de-France.

Formateur Félicie Faizand de Maupeou, historienne de l'art

Spécialiste de l'histoire de l'impressionnisme et de Monet en particulier. Cheffe de projet du programme de recherche Impressionnisme, qui est développé à l'université Paris Nanterre, elle travaille en étroite collaboration avec le secteur culturel et touristique pour la valorisation de cette thématique en France et à l'international.

Formateur Margot Degoutte, historienne de l'art

Archiviste
recherche

Conten

Ce site utilise des cookies dits « techniques » nécessaires à son bon fonctionnement, des cookies de mesure d'audience (génération des statistiques de fréquentation et d'utilisation du site afin d'analyser la navigation et d'améliorer le site), des cookies de modules sociaux (en vue du partage de l'URL d'une page du site sur les réseaux sociaux), des cookies publicitaires (partagés avec des partenaires) et des cookies Youtube. Pour plus d'informations et pour en paramétrer l'utilisation cliquez sur "Paramétrer les cookies". Vous pouvez à tout moment modifier vos préférences.

Ce webinaire a pour objectif d'apporter un éclairage historique sur le parcours du peintre à travers les paysages et lieux remarquables qui ont inspiré le maître de l'impressionnisme, en Île-de-France et en Normandie.

Il permettra également de présenter l'offre particulièrement riche en lien avec Monet, représentant douze sites qui génèrent plus de six millions de visites chaque année : musées d'exception abritant ses œuvres, maisons où il a vécu ouvertes à la visite, paysages d'inspiration dont la plupart sont encore préservés.

Au-delà de cette offre pérenne, l'objectif est également de mettre en lumière le vaste programme événementiel prévu à l'occasion du centenaire de 2026, qui rassemblera expositions majeures et nombreuses manifestations sur l'ensemble de la destination.

Enfin, le webinaire abordera les enjeux et les opportunités liés à cette commémoration pour les acteurs du tourisme et de la culture, appelés à valoriser ensemble ce patrimoine et cet événementiel à l'échelle de la Destination impressionniste.

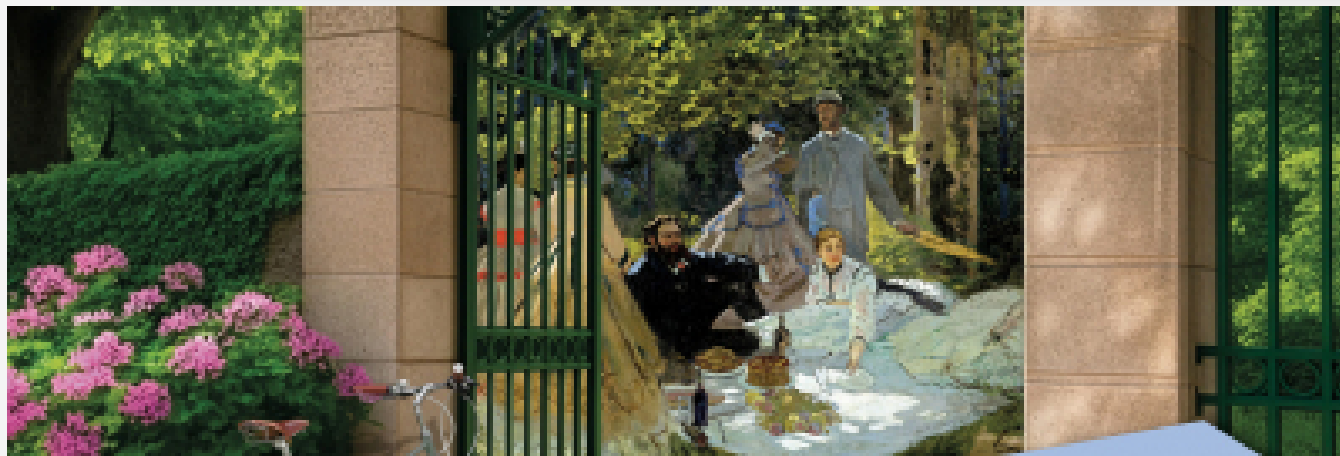
Public/Prérequis

Professionnels du tourisme et de la culture en Normandie et en Ile-de-France, partenaires du Contrat de Destination Impressionnisme

Votre contact

Anne-Christine Bulourde
Chargée de mission formation
anne-christine.bulourde@chooseparisregion.org
06 46 79 08 32

Ce site utilise des cookies dits « techniques » nécessaires à son bon fonctionnement, des cookies de mesure d'audience (génération des statistiques de fréquentation et d'utilisation du site afin d'analyser la navigation et d'améliorer le site), des cookies de modules sociaux (en vue du partage de l'URL d'une page du site sur les réseaux sociaux), des cookies publicitaires (partagés avec des partenaires) et des cookies Youtube. Pour plus d'informations et pour en paramétrer l'utilisation cliquez sur "Paramétrer les cookies". Vous pouvez à tout moment modifier vos préférences.



Prix

0.00 € TTC

Date

3 Février 2026

Durée

Webinaire via l'application TEAMS

Horaires : 9h30-11h30

Ce site utilise des cookies dits « techniques » nécessaires à son bon fonctionnement, des cookies de mesure d'audience (génération des statistiques de fréquentation et d'utilisation du site afin d'analyser la navigation et d'améliorer le site), des cookies de modules sociaux (en vue du partage de l'URL d'une page du site sur les réseaux sociaux), des cookies publicitaires (partagés avec des partenaires) et des cookies Youtube. Pour plus d'informations et pour en paramétrer l'utilisation cliquez sur "Paramétrer les cookies". Vous pouvez à tout moment modifier vos préférences.