



Formation inter-filières

Atelier accessibilité en action : diagnostic et retours pratiques

Cet atelier immersif offre aux professionnels du tourisme une formation pratique pour réaliser des diagnostics d'accessibilité dans les Établissements Recevant du Public (ERP).

Objectifs

- Maîtriser les bases d'un diagnostic d'accessibilité : comprendre les critères et les outils pour évaluer efficacement l'accessibilité d'un ERP
- Appliquer les connaissances sur le terrain : réaliser un diagnostic d'accessibilité en situation réelle dans un site touristique choisi, en identifiant les points forts et les axes d'amélioration
- Analyser et partager le retour d'expérience : interpréter les résultats du diagnostic et échanger sur les bonnes pratiques et les améliorations possibles pour des actions futures

Chargée de mission accessibilité au Pôle Marketing Territorial et Offre **Charlotte Vella**

Travaille avec les professionnels du tourisme en mettant en place les ressources, les outils, l'accompagnement et le réseau

en matière

Pour ce

- Un acc

établisse

- Des for

du touris

Ce site utilise des cookies dits « techniques » nécessaires à son bon fonctionnement, des cookies de mesure d'audience (génération des statistiques de fréquentation et d'utilisation du site afin d'analyser la navigation et d'améliorer le site), des cookies de modules sociaux (en vue du partage de l'URL d'une page du site sur les réseaux sociaux), des cookies publicitaires (partagés avec des partenaires) et des cookies Youtube. Pour plus d'informations et pour en paramétrer l'utilisation cliquez sur "Paramétrer les cookies". Vous pouvez à tout moment modifier vos préférences.

Contenu et programme

La matinée sera dédiée à une visite sur site pour évaluer l'accessibilité d'un établissement touristique, tandis que l'après-midi permettra d'analyser et de partager les retours d'expérience. Vous repartirez avec des compétences concrètes pour évaluer et améliorer l'accessibilité des sites touristiques.

Public/Prérequis

Toute personne travaillant dans ou avec un établissement touristique souhaitant approfondir ses compétences en évaluation de l'accessibilité (directeur, responsable de l'accueil, personnel de maintenance...), personnel en charge de l'accueil ou de la relation avec les publics, référent accessibilité au sein d'un établissement, agent d'office de tourisme ou de collectivité locale impliqué dans la promotion touristique.

Avoir une démarche d'amélioration de l'accessibilité de son établissement, avec pour objectif de mieux comprendre les critères et outils nécessaire à l'initiation la mise en place d'un registre public d'accessibilité, conformément à la loi, et souhaiter optimiser la rédaction ainsi que les informations contenues dans ce registre afin de fournir un maximum de détails utiles aux personnes en situation de handicap.

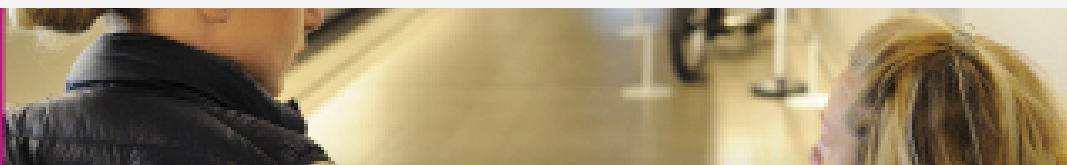
Ordinateur portable obligatoire.

Anne-Christine Bulourde

Chargée de mission formation

anne-christine.bulourde@chooseparisregion.org

06 46 79 08 32



Ce site utilise des cookies dits « techniques » nécessaires à son bon fonctionnement, des cookies de mesure d'audience (génération des statistiques de fréquentation et d'utilisation du site afin d'analyser la navigation et d'améliorer le site), des cookies de modules sociaux (en vue du partage de l'URL d'une page du site sur les réseaux sociaux), des cookies publicitaires (partagés avec des partenaires) et des cookies Youtube. Pour plus d'informations et pour en paramétrer l'utilisation cliquez sur "Paramétrer les cookies". Vous pouvez à tout moment modifier vos préférences.

Prix 0.00 € TTC

Date 2 Décembre 2025

Détail tarif **Pris en charge par Choose Paris Region**

Lieu Conseil Régional Paris Île-de-France 2 rue Simone Veil - 93400 Saint-Ouen

Participants 10

Ce cours comprend

Ce site utilise des cookies dits « techniques » nécessaires à son bon fonctionnement, des cookies de mesure d'audience (génération des statistiques de fréquentation et d'utilisation du site afin d'analyser la navigation et d'améliorer le site), des cookies de modules sociaux (en vue du partage de l'URL d'une page du site sur les réseaux sociaux), des cookies publicitaires (partagés avec des partenaires) et des cookies Youtube. Pour plus d'informations et pour en paramétrer l'utilisation cliquez sur "Paramétrer les cookies". Vous pouvez à tout moment modifier vos préférences.