



Formation inter-filières

Atelier parcours et cartographies de l'expérience visiteur

Construisez votre parcours et cartographies de l'expériences lors d'une journée de travail.

Objectifs

- Comprendre les différentes cartographies, leurs qualités, leurs complémentarités
- Construire un parcours visiteur, une carte d'expérience ou un service blueprint pour votre structure
- Découvrir un outil de cartographie gratuit

Chargée de mission Qualité, Pôle Marketing Territorial et Offre **Gwenn July**

Travaille depuis 2008 sur les questions de qualité d'accueil et de services, notamment la gestion de l'expérience client/vi
pour les

Conten

Ce site utilise des cookies dits « techniques » nécessaires à son bon fonctionnement, des cookies de mesure d'audience (génération des statistiques de fréquentation et d'utilisation du site afin d'analyser la navigation et d'améliorer le site), des cookies de modules sociaux (en vue du partage de l'URL d'une page du site sur les réseaux sociaux), des cookies publicitaires (partagés avec des partenaires) et des cookies Youtube. Pour plus d'informations et pour en paramétrer l'utilisation cliquez sur "Paramétrer les cookies". Vous pouvez à tout moment modifier vos préférences.

La cartographie de l'expérience est une méthode qui permet de cerner les comportements du client, de l'utilisateur ou du visiteur qui interagit avec un produit, un service, une offre. Nous vous proposons un nouveau format en atelier pour construire les vôtres.

Public/Prérequis

Direction ou salarié en charge de cette réflexion en interne.

Avoir un projet existant ou futur autour d'un produit ou d'une expérience.

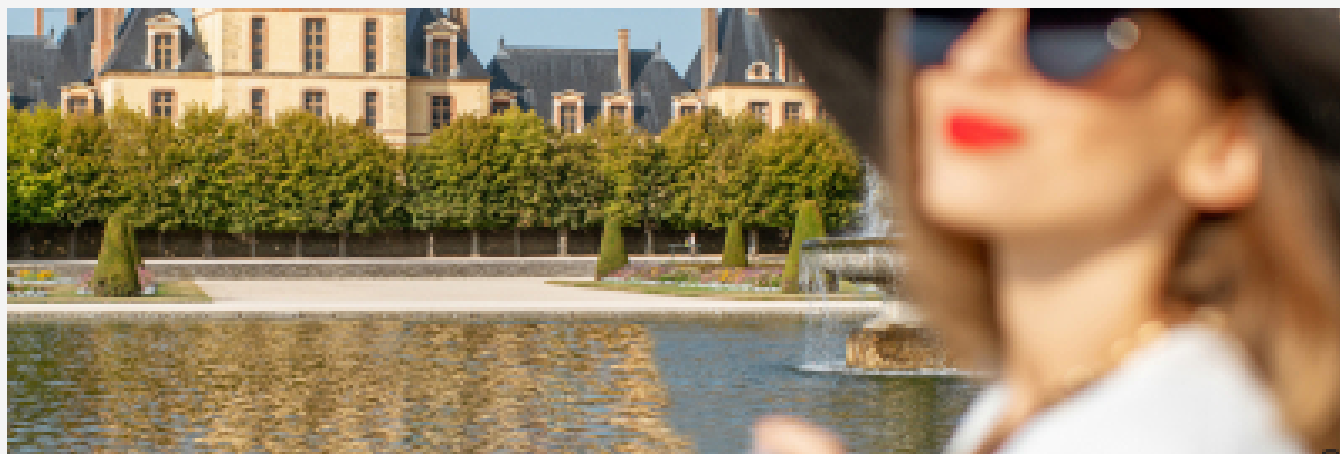
Ordinateur portable obligatoire.

Anne-Christine Bulourde

Chargée de mission formation

anne-christine.bulourde@chooseparisregion.org

06 46 79 08 32



Date

Déta

Lieu

Ce site utilise des cookies dits « techniques » nécessaires à son bon fonctionnement, des cookies de mesure d'audience (génération des statistiques de fréquentation et d'utilisation du site afin d'analyser la navigation et d'améliorer le site), des cookies de modules sociaux (en vue du partage de l'URL d'une page du site sur les réseaux sociaux), des cookies publicitaires (partagés avec des partenaires) et des cookies Youtube. Pour plus d'informations et pour en paramétrer l'utilisation cliquez sur "Paramétrer les cookies". Vous pouvez à tout moment modifier vos préférences.

Participants

10

Ce cours comprend

Ce site utilise des cookies dits « techniques » nécessaires à son bon fonctionnement, des cookies de mesure d'audience (génération des statistiques de fréquentation et d'utilisation du site afin d'analyser la navigation et d'améliorer le site), des cookies de modules sociaux (en vue du partage de l'URL d'une page du site sur les réseaux sociaux), des cookies publicitaires (partagés avec des partenaires) et des cookies Youtube. Pour plus d'informations et pour en paramétrer l'utilisation cliquez sur "Paramétrer les cookies". Vous pouvez à tout moment modifier vos préférences.