



Lettre réseau Offices de Tourisme - Septembre 2024

Lettre Réseau des Offices de Tourisme du mois de septembre 2024.

Actualités du réseau

Questionnaire Plan de Formation OT 2025



CPR/Tonnelier-Adobe Stock/Martin Villadsen

Choose Paris Region travaille actuellement à l'élaboration du plan de formation collectif régional dédié aux Offices de Tourisme en 2025.

Nous vous remercions de prendre quelques minutes pour répondre à ce [questionnaire](#) sur vos besoins en formation. Vos retours nous permettront d'accompagner le réseau au plus près de ses attentes.

Contact :

Ce site utilise des cookies dits « techniques » nécessaires à son bon fonctionnement, des cookies de mesure d'audience (génération des statistiques de fréquentation et d'utilisation du site afin d'analyser la navigation et d'améliorer le site), des cookies de modules sociaux (en vue du partage de l'URL d'une page du site sur les réseaux sociaux), des cookies publicitaires (partagés avec des partenaires) et des cookies Youtube. Pour plus d'informations et pour en paramétrer l'utilisation cliquez sur "Paramétrer les cookies". Vous pouvez à tout moment modifier vos préférences.



Sorya THOLON

[Choose Paris Region](#)

Sorya THOLON

Chargée de mission Animation Territoriale et Formation des OT

sorya.tholon@chooseparisregion.org

Issy Tourisme International vous invite à son Campus du Tourisme Responsable



Le Campus c
sur les bonne

Ce site utilise des cookies dits « techniques » nécessaires à son bon fonctionnement, des cookies de mesure d'audience (génération des statistiques de fréquentation et d'utilisation du site afin d'analyser la navigation et d'améliorer le site), des cookies de modules sociaux (en vue du partage de l'URL d'une page du site sur les réseaux sociaux), des cookies publicitaires (partagés avec des partenaires) et des cookies Youtube. Pour plus d'informations et pour en paramétrer l'utilisation cliquez sur "Paramétrer les cookies". Vous pouvez à tout moment modifier vos préférences.

Il se tiendra vendredi 11 octobre toute la journée pour les professionnels et samedi 12 octobre matin pour le grand public, dans les serres municipales du jardin botanique d'Issy-les-Moulineaux.

[Téléchargez le programme](#)

[Inscrivez-vous](#)

[Contact :](#)



Danielle PRINTEMPS

[OT d'Issy-les-Moulineaux](#)

Danielle PRINTEMPS

Directrice adjointe

danielle.printemps@ville-issy.fr

L'OT mobile de Paris-Vallée de la Marne reprend sa tournée !

Ce site utilise des cookies dits « techniques » nécessaires à son bon fonctionnement, des cookies de mesure d'audience (génération des statistiques de fréquentation et d'utilisation du site afin d'analyser la navigation et d'améliorer le site), des cookies de modules sociaux (en vue du partage de l'URL d'une page du site sur les réseaux sociaux), des cookies publicitaires (partagés avec des partenaires) et des cookies Youtube. Pour plus d'informations et pour en paramétrer l'utilisation cliquez sur "Paramétrer les cookies". Vous pouvez à tout moment modifier vos préférences.



OT Paris-Vallée de la Marne

Depuis 2021, c'est à bord de son camion que l'Office de Tourisme de Paris-Vallée de la Marne reçoit ses visiteurs. Cette approche itinérante permet de desservir l'ensemble des douze communes de la communauté d'agglomération.

Pendant deux périodes de l'année (d'avril à juin, puis de septembre à novembre), un binôme de conseillères en séjour renseigne les résidents et les touristes sur les sites, activités et événements du territoire mais aussi sur l'ensemble de la destination Paris Ile-de-France. Il est également possible de s'inscrire aux différentes animations et visites guidées proposées par l'OT.

Cet accueil mobile permet aussi d'être présent aux événements festifs de Paris-Vallée de la Marne tels que les festivals, les salons ou encore les rencontres sportives.

Contact :

[OT Paris-Vallée de la Marne](#)

Céline GONDOIN

Cheffe de projet tourisme et conseil en séjour

c.gondoin@agflo-pvm.fr

L'OT Saint Germain Boucles de Seine crée sa marque de destination



Ce site utilise des cookies dits « techniques » nécessaires à son bon fonctionnement, des cookies de mesure d'audience (génération des statistiques de fréquentation et d'utilisation du site afin d'analyser la navigation et d'améliorer le site), des cookies de modules sociaux (en vue du partage de l'URL d'une page du site sur les réseaux sociaux), des cookies publicitaires (partagés avec des partenaires) et des cookies Youtube. Pour plus d'informations et pour en paramétrer l'utilisation cliquez sur "Paramétrer les cookies". Vous pouvez à tout moment modifier vos préférences.

Prenez la vie du beau côté à Saint Germain Boucles de Seine.

L'Office de Tourisme Intercommunal a confié à l'agence Léon la création de sa marque touristique avec la réalisation d'une toute nouvelle identité visuelle et d'une plateforme de marque.

Le déploiement de cette nouvelle identité se fera au fur et à mesure, notamment avec la refonte du site de destination.

Les partenaires de l'OTI ont d'ores et déjà pu commencer à la découvrir avec la réalisation de chevalets destinés à l'accueil de leurs clientèles. Disposés dans les établissements touristiques et hôteliers du territoire, ces chevalets permettent d'informer les voyageurs in situ des possibilités de découverte et de sorties pendant leur séjour.

Contact :



Emilie ROCHAT

[OT Saint Germain Boucles de Seine](#)

Emilie ROCHAT

Responsable Communication

emilie.rochat@seine-saintgermain.fr

L'OT Paris Est Marne et Bois lance son nouveau site internet

Ce site utilise des cookies dits « techniques » nécessaires à son bon fonctionnement, des cookies de mesure d'audience (génération des statistiques de fréquentation et d'utilisation du site afin d'analyser la navigation et d'améliorer le site), des cookies de modules sociaux (en vue du partage de l'URL d'une page du site sur les réseaux sociaux), des cookies publicitaires (partagés avec des partenaires) et des cookies Youtube. Pour plus d'informations et pour en paramétrer l'utilisation cliquez sur "Paramétrer les cookies". Vous pouvez à tout moment modifier vos préférences.



OT Paris Est Marne et Bois

L'Office de Tourisme du Territoire Paris Est Marne et Bois a lancé, le 1er juillet dernier, son nouveau [site internet](#).

Celui-ci permet de valoriser l'offre des 13 communes grâce aux fonctionnalités suivantes :

- Il est en responsive design et alimenté par le SIT Apidae ;
- Il récupère les flux RSS des événements des villes du territoire (Nogent-sur-Marne, Saint-Mandé et Vincennes) ;
- Il est entièrement administrable par l'équipe de l'OT pour permettre une actualisation quotidienne ;
- Il est inclusif et multilingue grâce à l'intégration de l'application LISIO WebEngagé, la solution présentée lors de la rencontre annuelle des Offices de Tourisme. LISIO permet d'adapter en temps réel la structure et l'affichage d'un site en le traduisant automatiquement en plus de 30 langues et en s'adaptant aux besoins de chaque visiteur (handicaps, illettrisme...) tout en réduisant l'impact environnemental lié à sa consultation ;
- Il intègre également : CIRKWI, un module proposant des itinéraires pour s'aventurer sur le territoire à pied, à vélo et en bateau, une carte interactive développée en interne qui connecte la solution Arcgis et le SIT Apidae, et la commercialisation de toutes les visites guidées, individuelles et groupes, et celles labélisées « Ville d'Art et d'Histoire » de Vincennes.

Contact :



OT Paris Est
Christine AB

Ce site utilise des cookies dits « techniques » nécessaires à son bon fonctionnement, des cookies de mesure d'audience (génération des statistiques de fréquentation et d'utilisation du site afin d'analyser la navigation et d'améliorer le site), des cookies de modules sociaux (en vue du partage de l'URL d'une page du site sur les réseaux sociaux), des cookies publicitaires (partagés avec des partenaires) et des cookies Youtube. Pour plus d'informations et pour en paramétrer l'utilisation cliquez sur "Paramétrer les cookies". Vous pouvez à tout moment modifier vos préférences.

Directrice

christine.abarnou@pemb.fr

L'OT de Boulogne-Billancourt crée une série de vidéos promotionnelles

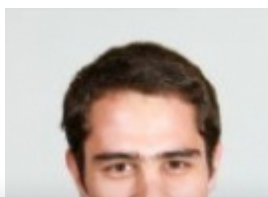


OT de Boulogne-Billancourt

L'Office de Tourisme de Boulogne-Billancourt lance une série de trois nouvelles [vidéos promotionnelles](#). Ces courtes vidéos de moins de deux minutes valorisent la culture, les quartiers, l'architecture, les commerces et marchés, les parcs et jardins et le sport à Boulogne-Billancourt. Elles s'adressent à trois cibles : les clients des hôtels, les salons professionnels et les entreprises, et les Boulonnais.

Quatre formats de moins d'une minute ont également été réalisés pour les réseaux sociaux (Instagram et Facebook) avec chacun un thème caractéristique de la ville : Culture, Environnement, Histoire et Sport.

Contact :



Ce site utilise des cookies dits « techniques » nécessaires à son bon fonctionnement, des cookies de mesure d'audience (génération des statistiques de fréquentation et d'utilisation du site afin d'analyser la navigation et d'améliorer le site), des cookies de modules sociaux (en vue du partage de l'URL d'une page du site sur les réseaux sociaux), des cookies publicitaires (partagés avec des partenaires) et des cookies Youtube. Pour plus d'informations et pour en paramétrer l'utilisation cliquez sur "Paramétrer les cookies". Vous pouvez à tout moment modifier vos préférences.

[OT de Boulogne-Billancourt](#)

Elyas DJEMMALI

Chargé de l'ingénierie touristique

ed@otbb.org

Offres d'emplois et de stages



mooshny / Stock Adobe

Retrouvez toutes les offres d'emplois et de stages diffusées par le réseau sur le [portail professionnel Visit Paris Region](#).

- [Conseiller\(e\) en séjour à l'Office de Tourisme Territorial de Paris Est Marne et Bois \(Vincennes\)](#)
- [Conseiller\(e\) en séjour à l'Office de Tourisme de Versailles Grand Parc](#)
- [Chargé\(e\) d'accueil dans le cadre du dispositif "Les Volontaires du Tourisme" \(Stage\)](#)

Les 3 articles du mois

A la une : le

Ce site utilise des cookies dits « techniques » nécessaires à son bon fonctionnement, des cookies de mesure d'audience (génération des statistiques de fréquentation et d'utilisation du site afin d'analyser la navigation et d'améliorer le site), des cookies de modules sociaux (en vue du partage de l'URL d'une page du site sur les réseaux sociaux), des cookies publicitaires (partagés avec des partenaires) et des cookies Youtube. Pour plus d'informations et pour en paramétrer l'utilisation cliquez sur "Paramétrer les cookies". Vous pouvez à tout moment modifier vos préférences.



Adobe Stock/Diego, Orkidia, Demancial Studies

- **Qui est Marina Ferrari, la nouvelle ministre déléguée à l'économie du tourisme ?**
www.lechotouristique.com - 22 septembre 2024
- **IA : pourquoi le tourisme reste à quai (et comment l'embarquer) ?**
www.eturisme.info - 19 septembre 2024
- **L'Île-de-France reste la première destination touristique mondiale**
www.echoidf.fr - 12 septembre 2024

Ce site utilise des cookies dits « techniques » nécessaires à son bon fonctionnement, des cookies de mesure d'audience (génération des statistiques de fréquentation et d'utilisation du site afin d'analyser la navigation et d'améliorer le site), des cookies de modules sociaux (en vue du partage de l'URL d'une page du site sur les réseaux sociaux), des cookies publicitaires (partagés avec des partenaires) et des cookies Youtube. Pour plus d'informations et pour en paramétrer l'utilisation cliquez sur "Paramétrer les cookies". Vous pouvez à tout moment modifier vos préférences.