



# Lettre réseau Offices de Tourisme - Février 2024

Lettre Réseau des Offices de Tourisme du mois de février 2024.

## Actualités du réseau

### L'info JOP du mois !



Unsplash

## OLYMPIC AND PARALYMPIC GAMES 2024

### Paris Region Key Messages



Découvrez [« Paris Region Key Messages »](#), un document créé par Choose Paris Region pour promouvoir les richesses et le dynamisme de Paris et sa région avant, pendant et après les Jeux Olympiques et Paralympiques !

#### ***Le saviez-vous ?***

*L'Adidas Arena, inauguré le 11 février dernier, Porte de la Chapelle dans le 18<sup>e</sup> arrondissement de Paris, est le seul site intra-muros construit dans le cadre des Jeux Olympiques et Paralympiques 2024. Cet immense complexe sportif et culturel accueillera les épreuves de badminton, de gymnastique rythmique, de para badminton et de para haltérophilie.*

**N'hésitez pas à nous communiquer vos actualités en lien avec les JOP !**

#### Contact :

Ce site utilise des cookies dits « techniques » nécessaires à son bon fonctionnement, des cookies de mesure d'audience (génération des statistiques de fréquentation et d'utilisation du site afin d'analyser la navigation et d'améliorer le site), des cookies de modules sociaux (en vue du partage de l'URL d'une page du site sur les réseaux sociaux), des cookies publicitaires (partagés avec des partenaires) et des cookies Youtube. Pour plus d'informations et pour en paramétrer l'utilisation cliquez sur "Paramétrer les cookies". Vous pouvez à tout moment modifier vos préférences.



Eugénie LAMARLERE

[Choose Paris Region](#)

Eugénie LAMARLERE

Chargée de relations presse, communication & marketing JOP

[infoJOP24@chooseparisregion.org](mailto:infoJOP24@chooseparisregion.org)

## Participez à l'opération *Do You Speak Touriste?* - 2024



Ce site utilise des cookies dits « techniques » nécessaires à son bon fonctionnement, des cookies de mesure d'audience (génération des statistiques de fréquentation et d'utilisation du site afin d'analyser la navigation et d'améliorer le site), des cookies de modules sociaux (en vue du partage de l'URL d'une page du site sur les réseaux sociaux), des cookies publicitaires (partagés avec des partenaires) et des cookies Youtube. Pour plus d'informations et pour en paramétrer l'utilisation cliquez sur "Paramétrer les cookies". Vous pouvez à tout moment modifier vos préférences.

Choose Paris  
spéciale dans

- d'un guide dédié aux personnels accueillant du public touristique
- d'un serious game de formation à l'accueil de ces touristes et d'entraînement à la recommandation touristique

Pour cette édition spéciale, Choose Paris Region souhaite inviter tous les Offices de Tourisme d'Ile-de-France à participer à la diffusion du guide.

Le lancement officiel (institutionnel et presse) sera organisé mi-mai en Seine-Saint-Denis ; suivront des lancements dans chacun des 7 autres départements franciliens.

Il s'agira d'une réunion de présentation de l'opération (en lien avec les CDT/ADT et les CCI départementales), avec une présence possible de la presse, puis d'une opération terrain de distribution du guide auprès des professionnels du territoire. Ces opérations terrain peuvent être organisées avec les Offices de Tourisme.

**Nous vous invitons à revenir rapidement vers nous pour nous faire savoir vos souhaits de participation !**

Contact :



Gwenn JULLY

[Choose Paris Region](#)

Gwenn JULLY

Chargée de mission Qualité

[gwenn.jully@chooseparisregion.org](mailto:gwenn.jully@chooseparisregion.org)

## Inscrivez-vous à la formation Tourisme & Handicap !

Ce site utilise des cookies dits « techniques » nécessaires à son bon fonctionnement, des cookies de mesure d'audience (génération des statistiques de fréquentation et d'utilisation du site afin d'analyser la navigation et d'améliorer le site), des cookies de modules sociaux (en vue du partage de l'URL d'une page du site sur les réseaux sociaux), des cookies publicitaires (partagés avec des partenaires) et des cookies Youtube. Pour plus d'informations et pour en paramétrer l'utilisation cliquez sur "Paramétrer les cookies". Vous pouvez à tout moment modifier vos préférences.



Tourisme &amp; Handicap

Participez à l'attractivité de la Région en participant à la formation Tourisme & Handicap à destination des conseillers en séjour, les 7 et 8 mars prochains. Celle-ci vise à renforcer les compétences nécessaires pour accueillir et servir efficacement les visiteurs en situation de handicap.

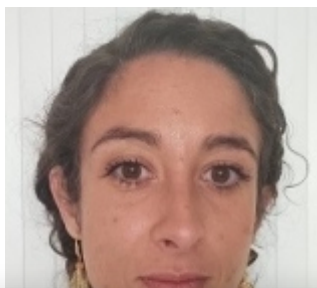
### **Inscrivez-vous vite !**

Choose Paris Region s'engage à vous accompagner tout au long du processus de mise en accessibilité de vos structures et prestations en vue de l'obtention de la Marque Tourisme & Handicap. Des pré-audits sont réalisables sur demande, offrant ainsi une évaluation préliminaire de votre démarche.

Choose Paris Region vous propose également de mettre en valeur des parcours inclusifs, à l'image des succès rencontrés sur les territoires de Melun, Meaux, et Fontainebleau.

### **Consultez le parcours réalisé à Fontainebleau !**

Contact :



Choose Paris  
Charlotte VE  
Chargée de r  
charlotte.vel

Ce site utilise des cookies dits « techniques » nécessaires à son bon fonctionnement, des cookies de mesure d'audience (génération des statistiques de fréquentation et d'utilisation du site afin d'analyser la navigation et d'améliorer le site), des cookies de modules sociaux (en vue du partage de l'URL d'une page du site sur les réseaux sociaux), des cookies publicitaires (partagés avec des partenaires) et des cookies Youtube. Pour plus d'informations et pour en paramétrer l'utilisation cliquez sur "Paramétrer les cookies". Vous pouvez à tout moment modifier vos préférences.

## Destination Versailles Grand Parc dévoile son nouveau territoire de communication !



OT Versailles Grand Parc

Destination Versailles Grand Parc, marque de destination qui valorise l'offre touristique des 18 communes de Versailles Grand Parc, renouvelle son identité visuelle et ses codes de communication en faisant appel à LEON, agence de référence dans le secteur du tourisme.

Les réflexions sur l'ADN de la marque ont révélé un territoire doté d'un patrimoine naturel, culturel et historique riche, innovant et toujours vivant. Porté par des valeurs d'excellence, de créativité et de responsabilité, Versailles Grand Parc a toujours su attirer de grands esprits allant de Louis XIV, Le Nôtre, Yvan Tourgueniev, Christophe-Philippe Oberkampf à la French Touch dans une logique de partage et de découverte.

Le logo, typographique et contemporain, illustre la profondeur du territoire au sens propre et figuré. La signature, "Vous êtes bien inspirés", exprime la variété des découvertes d'un patrimoine dense et d'expériences à vivre à la fois créatives et enrichissantes.

"Ce nouveau territoire de communication permet de se doter d'une identité forte sur laquelle nous capitaliserons à long terme dans un contexte de projets 2024 aussi stimulants qu'exceptionnels comme l'aménagement des nouveaux locaux de l'Office de Tourisme de Versailles ou la contribution à la stratégie d'accueil des épreuves olympiques sur le territoire" souligne Thierry Duguet, Président de l'Office de Tourisme et des Congrès de Versailles Grand Parc.

### Contact :

Ce site utilise des cookies dits « techniques » nécessaires à son bon fonctionnement, des cookies de mesure d'audience (génération des statistiques de fréquentation et d'utilisation du site afin d'analyser la navigation et d'améliorer le site), des cookies de modules sociaux (en vue du partage de l'URL d'une page du site sur les réseaux sociaux), des cookies publicitaires (partagés avec des partenaires) et des cookies Youtube. Pour plus d'informations et pour en paramétrer l'utilisation cliquez sur "Paramétrer les cookies". Vous pouvez à tout moment modifier vos préférences.



Patrick TOUTLOUYAN

[OT de Versailles Grand Parc](#)

Patrick TOUTLOUYAN

Directeur Adjoint

[ptoutlouyan@ot-versailles.fr](mailto:ptoutlouyan@ot-versailles.fr)

## L'OT Saint Germain Boucles de Seine célèbre les 150 ans de l'Impressionnisme !



2024 marq  
Normandie e  
leur lien avec

Dès la mise  
partenaires à

Ce site utilise des cookies dits « techniques » nécessaires à son bon fonctionnement, des cookies de mesure d'audience (génération des statistiques de fréquentation et d'utilisation du site afin d'analyser la navigation et d'améliorer le site), des cookies de modules sociaux (en vue du partage de l'URL d'une page du site sur les réseaux sociaux), des cookies publicitaires (partagés avec des partenaires) et des cookies Youtube. Pour plus d'informations et pour en paramétrer l'utilisation cliquez sur "Paramétrer les cookies". Vous pouvez à tout moment modifier vos préférences.

L'Office de Tourisme de Saint Germain Boucles de Seine propose ainsi une programmation de plus d'une cinquantaine de manifestations : joutes nautiques, visites guidées, randonnées culturelles, ateliers de peinture, pique-niques impressionnistes, Cluedos® géants, prestations théâtralisées, course colorée, croisières sur la Seine sont au programme !

Retrouvez les informations sur le [site de l'Office de Tourisme Saint Germain Boucles de Seine](#) !

Contact :



Emilie ROCHAT

OT Saint Germain Boucles de Seine

Emilie ROCHAT

Responsable Communication

[emilie.rochat@seine-saintgermain.fr](mailto:emilie.rochat@seine-saintgermain.fr)

## L'OT Melun Val de Seine présente son plan d'actions 2024 !

Ce site utilise des cookies dits « techniques » nécessaires à son bon fonctionnement, des cookies de mesure d'audience (génération des statistiques de fréquentation et d'utilisation du site afin d'analyser la navigation et d'améliorer le site), des cookies de modules sociaux (en vue du partage de l'URL d'une page du site sur les réseaux sociaux), des cookies publicitaires (partagés avec des partenaires) et des cookies Youtube. Pour plus d'informations et pour en paramétrer l'utilisation cliquez sur "Paramétrer les cookies". Vous pouvez à tout moment modifier vos préférences.



OT Melun Val de Seine

L'Office de Tourisme Melun Val de Seine a présenté son bilan 2023 ainsi que son plan d'actions et de promotion 2024, le 6 février dernier, à la Ferme d'Auxonettes à Saint-Fargeau-Ponthierry.

La journée a été riche en échanges et a permis aux partenaires de l'OT de se réunir et de travailler ensemble sur des sujets tels que le développement durable et la promotion de la destination. Ce fut également l'occasion pour les participants de profiter des richesses du territoire de Melun Val de Seine !

Nous souhaitons la bienvenue aux quatre nouvelles recrues de l'Office de Tourisme :

- Fritz, Responsable financier et Ressources humaines
- Elisa, Chargée Communication et Evènementiel
- Laëtitia, Conseillère en séjour et Chargée de la boutique
- Floriane, Chargée de la Communication

Contact :



Ce site utilise des cookies dits « techniques » nécessaires à son bon fonctionnement, des cookies de mesure d'audience (génération des statistiques de fréquentation et d'utilisation du site afin d'analyser la navigation et d'améliorer le site), des cookies de modules sociaux (en vue du partage de l'URL d'une page du site sur les réseaux sociaux), des cookies publicitaires (partagés avec des partenaires) et des cookies Youtube. Pour plus d'informations et pour en paramétrer l'utilisation cliquez sur "Paramétrer les cookies". Vous pouvez à tout moment modifier vos préférences.



[OT Melun Val de Seine](#)  
Corinne PICAUT  
Directrice  
[corinne.picaut@otmvs.com](mailto:corinne.picaut@otmvs.com)

## Offres d'emplois et de stages



mooshny / Stock Adobe

Retrouvez toutes les offres d'emplois et de stages diffusées par le réseau sur le [portail professionnel de VisitParisRegion](#).

- [Agent saisonnier à l'Office de Tourisme Moret Seine et Loing](#)
- [Chargé\(e\) de développement commercial à l'Office de Tourisme Saint Germain Boucles de Seine](#)

## Les 3 articles du mois

**A la une :** L  
et de qualité.

Ce site utilise des cookies dits « techniques » nécessaires à son bon fonctionnement, des cookies de mesure d'audience (génération des statistiques de fréquentation et d'utilisation du site afin d'analyser la navigation et d'améliorer le site), des cookies de modules sociaux (en vue du partage de l'URL d'une page du site sur les réseaux sociaux), des cookies publicitaires (partagés avec des partenaires) et des cookies Youtube. Pour plus d'informations et pour en paramétrer l'utilisation cliquez sur "Paramétrer les cookies". Vous pouvez à tout moment modifier vos préférences.



Joséphine Brueder/Ville de Paris

- [www.tourmag.com](http://www.tourmag.com) - 21 février 2024
- [actu.fr](http://actu.fr) - 19 février 2024
- [www.tourmag.com](http://www.tourmag.com) - 19 février 2024

Ce site utilise des cookies dits « techniques » nécessaires à son bon fonctionnement, des cookies de mesure d'audience (génération des statistiques de fréquentation et d'utilisation du site afin d'analyser la navigation et d'améliorer le site), des cookies de modules sociaux (en vue du partage de l'URL d'une page du site sur les réseaux sociaux), des cookies publicitaires (partagés avec des partenaires) et des cookies Youtube. Pour plus d'informations et pour en paramétrer l'utilisation cliquez sur "Paramétrer les cookies". Vous pouvez à tout moment modifier vos préférences.