



# Lettre réseau Offices de Tourisme - Janvier 2024

Lettre Réseau des Offices de Tourisme du mois de janvier 2024.

## Actualités du réseau

### Le programme de formations 2024 est en ligne !



Adobe Stock/Me Studio

Chose Paris Region vous accompagne tout au long de l'année en vous proposant un programme complet de formations en présentiel ou en distanciel.

Au programme, 5 façons de se professionnaliser :

- [Les Formations Offices de Tourisme](#)
- [Les Formations inter-filières](#)
- [Les Matinales](#)
- [Les Webinaires](#)
- [Les Modules](#)

[Téléchargez](#)

[Contacts](#) :

Ce site utilise des cookies dits « techniques » nécessaires à son bon fonctionnement, des cookies de mesure d'audience (génération des statistiques de fréquentation et d'utilisation du site afin d'analyser la navigation et d'améliorer le site), des cookies de modules sociaux (en vue du partage de l'URL d'une page du site sur les réseaux sociaux), des cookies publicitaires (partagés avec des partenaires) et des cookies Youtube. Pour plus d'informations et pour en paramétrer l'utilisation cliquez sur "Paramétrer les cookies". Vous pouvez à tout moment modifier vos préférences.



Anne-Christine BULOIRDE

[Choose Paris Region](#)

Anne-Christine BULOIRDE

Chargée de formation

[anne-christine.bulourde@chooseparisregion.org](mailto:anne-christine.bulourde@chooseparisregion.org)



Sorya THOLON

[Choose Paris Region](#)

Sorya THOLON

Chargée de mission Animation Territoriale et Formation des OT

[sorya.tholon@chooseparisregion.org](mailto:sorya.tholon@chooseparisregion.org)

**Découv**

Ce site utilise des cookies dits « techniques » nécessaires à son bon fonctionnement, des cookies de mesure d'audience (génération des statistiques de fréquentation et d'utilisation du site afin d'analyser la navigation et d'améliorer le site), des cookies de modules sociaux (en vue du partage de l'URL d'une page du site sur les réseaux sociaux), des cookies publicitaires (partagés avec des partenaires) et des cookies Youtube. Pour plus d'informations et pour en paramétrer l'utilisation cliquez sur "Paramétrer les cookies". Vous pouvez à tout moment modifier vos préférences.



CRT Paris Ile-de-France / JL Polion

OTsimple, outil d'observation de la fréquentation des Offices de Tourisme, est mis à disposition de l'ensemble du réseau depuis 2015.

En mars 2023, 25 OT ainsi que Val d'Oise Tourisme et Essonne Tourisme ont participé à une réunion de réflexion afin de faire évoluer cet outil après 8 ans d'utilisation.

Suite à cette réunion, 10 structures se sont portées volontaires pour participer à un groupe de travail qui s'est réuni tout au long de l'année 2023.

**Le fruit de ce travail a donné naissance à une nouvelle version d'OTsimple qui vous sera présentée, en visio, mardi 12 mars de 10h à 11h30. Une invitation vous sera envoyée prochainement.**

Un grand merci aux structures qui ont travaillé sur cette nouvelle version : Meaux Marne Ourcq Tourisme (77), l'OT du Pays de Fontainebleau (77), l'OT du Pays Houdanais (78), l'OT de Rambouillet Territoires (78), Essonne Tourisme, Dourdan Tourisme (91), le Service Tourisme de la communauté d'agglomération de l'Etampois Sud-Essonne (91), l'OT de Nanterre (92), Val d'Oise Tourisme et l'OT de Cergy-Pontoise (95).

Contact :



[Choose Paris](#)  
Sorya THOLON  
Chargée de  
[sorya.tholon](#)

Ce site utilise des cookies dits « techniques » nécessaires à son bon fonctionnement, des cookies de mesure d'audience (génération des statistiques de fréquentation et d'utilisation du site afin d'analyser la navigation et d'améliorer le site), des cookies de modules sociaux (en vue du partage de l'URL d'une page du site sur les réseaux sociaux), des cookies publicitaires (partagés avec des partenaires) et des cookies Youtube. Pour plus d'informations et pour en paramétrer l'utilisation cliquez sur "Paramétrer les cookies". Vous pouvez à tout moment modifier vos préférences.

## Écoutez "Mille et Une Facettes", notre premier podcast dédié aux professionnels franciliens du tourisme sur l'accessibilité !



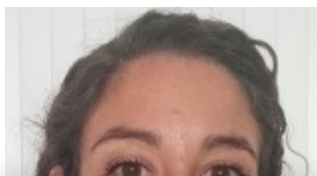
Charlotte VELLA

Choose Paris Region lance **« Mille et Une Facettes »**, le premier podcast dédié aux professionnels du tourisme en Ile-de-France, et vous invite à écouter sa toute première série intitulée "Introduction à l'Accessibilité touristique" développée en 3 parties:

- 1/ Les enjeux pour les visiteurs Handi
- 2/ Les enjeux pour les professionnels du tourisme
- 3/ L'impact de l'accessibilité dans le secteur du tourisme

Retrouvez les outils pratiques élaborés pour vous accompagner dans vos projets d'accessibilité touristique dans la rubrique **"Accessibilité"** du [Portail professionnel VisitParisRegion](#)

Contact :



Ce site utilise des cookies dits « techniques » nécessaires à son bon fonctionnement, des cookies de mesure d'audience (génération des statistiques de fréquentation et d'utilisation du site afin d'analyser la navigation et d'améliorer le site), des cookies de modules sociaux (en vue du partage de l'URL d'une page du site sur les réseaux sociaux), des cookies publicitaires (partagés avec des partenaires) et des cookies Youtube. Pour plus d'informations et pour en paramétrer l'utilisation cliquez sur "Paramétrer les cookies". Vous pouvez à tout moment modifier vos préférences.

[Choose Paris Region](#)

Charlotte VELLA

Chargée de mission Accessibilité

charlotte.vella@chooseparisregion.org

## L'OT Saint Germain Boucles de Seine lance son album d'autocollants à collectionner !



OT Saint Germain Boucles de Seine

A l'heure du numérique et des nombreuses applications, l'Office de Tourisme Saint Germain Boucles de Seine mise sur un concept simple et bien connu par des générations entières : l'album d'autocollants à collectionner. C'est ainsi qu'est né Camille !

Cet album est le fruit d'un projet collectif qui a débuté en janvier 2023 : des ateliers artistiques animés par la dessinatrice Roxanne Perroux, de Maisons-Laffitte, ont été proposés aux enfants des villes du territoire. Ils ont d'abord visité les dix sites-partenaires puis les ont dessinés, afin de révéler leurs principaux attraits.

Ensuite, en s'inspirant des dessins créés par les enfants, l'illustrateur Saint-Germainois, Sébastien Cloix a donné vie à Camille et a réalisé une série de dix planches. Chaque planche illustre l'univers des lieux visités, dans sa réalité actuelle ou à l'époque racc

L'album s'ad  
gratuitemen

Contact :

Ce site utilise des cookies dits « techniques » nécessaires à son bon fonctionnement, des cookies de mesure d'audience (génération des statistiques de fréquentation et d'utilisation du site afin d'analyser la navigation et d'améliorer le site), des cookies de modules sociaux (en vue du partage de l'URL d'une page du site sur les réseaux sociaux), des cookies publicitaires (partagés avec des partenaires) et des cookies Youtube. Pour plus d'informations et pour en paramétrer l'utilisation cliquez sur "Paramétrer les cookies". Vous pouvez à tout moment modifier vos préférences.





Emilie ROCHAT

OT Saint Germain Boucles de Seine

Émilie ROCHAT

Responsable Communication

[emilie.rochat@seine-saintgermain.fr](mailto:emilie.rochat@seine-saintgermain.fr)

## Bienvenue à Anne-Laure LASSIERRA, Directrice de l'OT d'Enghien-les-Bains !



Après de nos  
collectivités

Enghien-les-  
l'UNESCO \\  
événementie

Ce site utilise des cookies dits « techniques » nécessaires à son bon fonctionnement, des cookies de mesure d'audience (génération des statistiques de fréquentation et d'utilisation du site afin d'analyser la navigation et d'améliorer le site), des cookies de modules sociaux (en vue du partage de l'URL d'une page du site sur les réseaux sociaux), des cookies publicitaires (partagés avec des partenaires) et des cookies Youtube. Pour plus d'informations et pour en paramétrer l'utilisation cliquez sur "Paramétrer les cookies". Vous pouvez à tout moment modifier vos préférences.

Accessible en train depuis Paris en quelques minutes, Enghien perpétue une tradition de savoir-vivre, d'élégance et d'hospitalité. La destination offre aux visiteurs les vertus de son eau thermale, le charme de son lac naturel, l'envergure et la qualité de son centre de bien-être, son fameux et plus grand Casino de France, ses prestigieux hébergements et restaurants, son patrimoine architectural et son histoire surprenante.

L'Office de Tourisme d'Enghien-les-Bains est un EPIC, classé en 1<sup>ère</sup> catégorie, Qualité Tourisme, et composé d'une équipe de 6 collaborateurs permanents.

Contact :



Anne-Laure LASSIERRA

OT d'Enghien-les-Bains  
Anne-Laure LASSIERRA  
Directrice  
[allassierra@enghien95.fr](mailto:allassierra@enghien95.fr)

## Bienvenue à Fatah NEKHILI, Directeur de l'OT Grand Roissy !



Ce site utilise des cookies dits « techniques » nécessaires à son bon fonctionnement, des cookies de mesure d'audience (génération des statistiques de fréquentation et d'utilisation du site afin d'analyser la navigation et d'améliorer le site), des cookies de modules sociaux (en vue du partage de l'URL d'une page du site sur les réseaux sociaux), des cookies publicitaires (partagés avec des partenaires) et des cookies Youtube. Pour plus d'informations et pour en paramétrer l'utilisation cliquez sur "Paramétrer les cookies". Vous pouvez à tout moment modifier vos préférences.

Après différentes expériences professionnelles en tant que directeur d'offices de tourisme, et la création d'une petite structure de conduite de visites guidées, Fatah NEKHILI est aujourd'hui le directeur de l'Office de Tourisme Grand Roissy.

L'OT Grand Roissy évolue dans un contexte atypique : sa zone géographique d'intervention s'étend sur 5 communes situées sur les départements du Val-d'Oise et de Seine-et-Marne au sein de l'agglomération Pays de France. Voisin du département de la Seine-Saint-Denis, les enjeux sont multiples pour ce territoire qui est la porte d'entrée de la destination France.

Grâce à un parc hôtelier important, le tourisme d'affaires est la pierre angulaire de l'activité touristique. L'enjeu pour l'OT est de faire émerger une destination grâce à des atouts de poids avec notamment le Château national de la Renaissance d'Ecouen mais aussi la présence de deux golfs et du PNR Oise-Pays de France qui offre une riche palette d'activités de plein air.

L'Office de Tourisme Grand Roissy est aux premières loges d'événements d'envergure internationale, et s'attache à profiter de sa position pour inviter les visiteurs à découvrir les atouts de son territoire.

Contact :



Fatah KEKHILI

[OT Grand Roissy](#)

Fatah NEKHILI

Directeur

[fnekhili@ville-roissy95.fr](mailto:fnekhili@ville-roissy95.fr)

## Les 3 articles du mois

A la une : con

Ce site utilise des cookies dits « techniques » nécessaires à son bon fonctionnement, des cookies de mesure d'audience (génération des statistiques de fréquentation et d'utilisation du site afin d'analyser la navigation et d'améliorer le site), des cookies de modules sociaux (en vue du partage de l'URL d'une page du site sur les réseaux sociaux), des cookies publicitaires (partagés avec des partenaires) et des cookies Youtube. Pour plus d'informations et pour en paramétrer l'utilisation cliquez sur "Paramétrer les cookies". Vous pouvez à tout moment modifier vos préférences.





© Jérôme Galland

- **L'Intelligence Artificielle pour aider les Conseillers en séjour : menace ou opportunité ?**  
[www.etourisme.info](http://www.etourisme.info) - 12 janvier 2024
- **L'hôtellerie du tourisme durable**  
[www.radiofrance.fr](http://www.radiofrance.fr) - 22 janvier 2024
- **Nouvelle taxe additionnelle à la taxe de séjour en Île-de-France**  
<https://entreprendre.service-public.fr> - 17 janvier 2024

Ce site utilise des cookies dits « techniques » nécessaires à son bon fonctionnement, des cookies de mesure d'audience (génération des statistiques de fréquentation et d'utilisation du site afin d'analyser la navigation et d'améliorer le site), des cookies de modules sociaux (en vue du partage de l'URL d'une page du site sur les réseaux sociaux), des cookies publicitaires (partagés avec des partenaires) et des cookies Youtube. Pour plus d'informations et pour en paramétrer l'utilisation cliquez sur "Paramétrer les cookies". Vous pouvez à tout moment modifier vos préférences.