



Formation Office de tourisme

Concevoir son projet d'accueil hors les murs

Une fois en séjour, il est habituel de dire que seuls 10% des visiteurs viennent à l'OT... et ce chiffre risque de continuer à baisser puisqu'ils peuvent trouver les informations en autonomie à partir de leur téléphone ou tablettes.

Dans ce contexte, les OT font le choix d'aller au-devant des visiteurs, là où ils se trouvent pendant les vacances pour les accueillir, les renseigner, les inciter à visiter le territoire ou leur vendre des prestations.

Cet accueil hors les murs doit être très bien préparé pour être efficace car il est très différent de l'accueil classique dans les murs. Il doit être pensé pour répondre aux besoins d'accueil et de renseignement des visiteurs, mais également comme un outil d'animation du réseau des partenaires du territoire.

Objectifs

- Identifier les questions à se poser avant de se lancer dans son projet et faire le lien avec la démarche SADI (Schéma d'Accueil et de Diffusion de l'Information) sur son territoire.
- Disposer des éléments nécessaires pour bâtir un projet d'accueil hors les murs attractif, engageant et identitaire :
 - Qui ? Quels touristes ? Quels sont leurs comportements et attentes ?
 - Où ? Quoi ? Comment ?
 - Avec quels moyens ?
 - Avec qui ? L'accueil hors les murs, un outil pour fédérer les professionnels
 - Quelle évaluation du dispositif ?
- Appliquer en fin

Ce site utilise des cookies dits « techniques » nécessaires à son bon fonctionnement, des cookies de mesure d'audience (génération des statistiques de fréquentation et d'utilisation du site afin d'analyser la navigation et d'améliorer le site), des cookies de modules sociaux (en vue du partage de l'URL d'une page du site sur les réseaux sociaux), des cookies publicitaires (partagés avec des partenaires) et des cookies Youtube. Pour plus d'informations et pour en paramétrer l'utilisation cliquez sur "Paramétrer les cookies". Vous pouvez à tout moment modifier vos préférences.

Format

Formatr
salariés

conflits), relation aux socioprofessionnels (animer son réseau, repenser son offre de services), vente (techniques de vente par le conseil, boutique) et l'aménagement des espaces d'accueil.

Contenu et programme

Étape 1 : Comprendre l'accueil hors les murs

- Les visiteurs: quelles informations recherchées ? Où ? Avec quels outils/supports ?
- L'intérêt de l'accueil hors les murs pour les visiteurs, l'OT, les professionnels, les conseillers en séjour et le territoire
- Les différences entre accueil dans et hors les murs
- Le parcours du client et le lien avec la démarche de SADI

Étape 2 : Concevoir son projet d'accueil hors les murs

- Définir ses objectifs
- Choisir ses cibles et le moment
- Définir des lieux et des partenaires
- Identifier les messages à délivrer

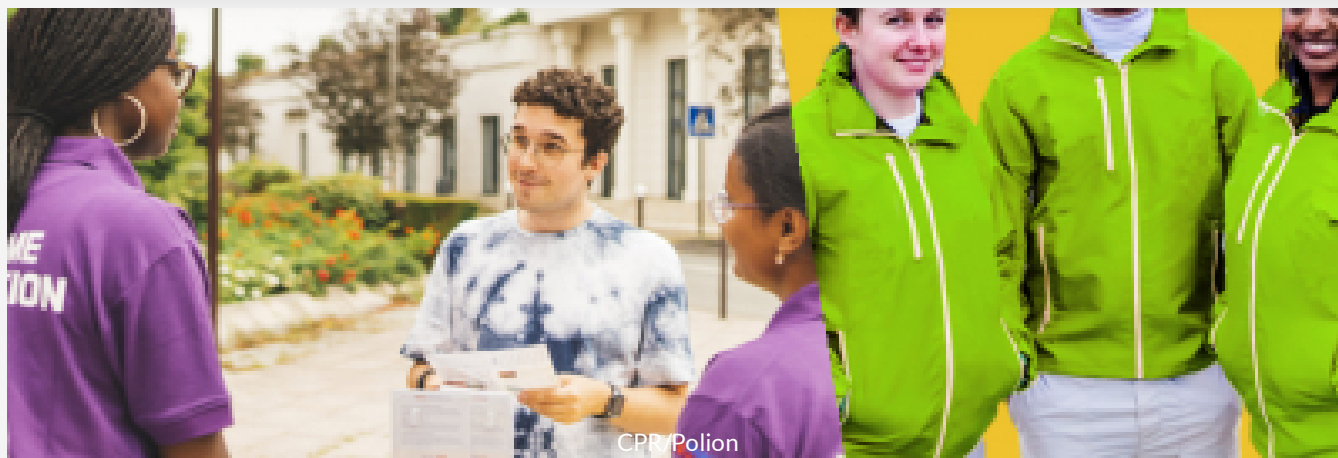
Étape 3 : Savoir évaluer son accueil hors les murs

- Définir les 5 indicateurs clés à mesurer pour évaluer son accueil hors mes murs

Public/Prérequis

Cette formation s'adresse aux directions et aux responsables accueil.

Ce site utilise des cookies dits « techniques » nécessaires à son bon fonctionnement, des cookies de mesure d'audience (génération des statistiques de fréquentation et d'utilisation du site afin d'analyser la navigation et d'améliorer le site), des cookies de modules sociaux (en vue du partage de l'URL d'une page du site sur les réseaux sociaux), des cookies publicitaires (partagés avec des partenaires) et des cookies Youtube. Pour plus d'informations et pour en paramétrer l'utilisation cliquez sur "Paramétrer les cookies". Vous pouvez à tout moment modifier vos préférences.



Prix 0.00 € TTC

Date 17 - 18 Octobre 2024

Durée 14h

Cette formation s'inscrit dans le cadre du plan collectif de formation à destination des Offices de Tourisme.

Personnel de droit privé adhérant à l'AFDAS

Ces formations sont prises en charge intégralement par l'OPCO sur une enveloppe spécifique régionale permettant aux organismes institutionnels du tourisme de droit privé d'en bénéficier à titre gratuit sous condition d'être à jour de leur cotisation. Aucune demande de prise en charge auprès de l'OPCO n'est à faire lors de l'inscription en ligne. Choose Paris Region reviendra vers vous le premier jour de la formation pour vous communiquer les éléments à transmettre à l'OPCO.

Détail tarif

Personnel de droit public

Ces formations sont ouvertes au personnel de droit public mais à la charge de la structure. Le tarif est dégressif en fonction du nombre de participants. Merci de nous contacter si vous êtes intéressé par cette formation.

Contact: sorya.tholon@chooseparisregion.org

Lieu

Parti

Ce cc

Ce site utilise des cookies dits « techniques » nécessaires à son bon fonctionnement, des cookies de mesure d'audience (génération des statistiques de fréquentation et d'utilisation du site afin d'analyser la navigation et d'améliorer le site), des cookies de modules sociaux (en vue du partage de l'URL d'une page du site sur les réseaux sociaux), des cookies publicitaires (partagés avec des partenaires) et des cookies Youtube. Pour plus d'informations et pour en paramétrer l'utilisation cliquez sur "Paramétrer les cookies". Vous pouvez à tout moment modifier vos préférences.

- 30% apports théoriques PowerPoint
- 30% apports théoriques issus d'une méthode participative
- 40% mise en application – validation des acquis

Ce site utilise des cookies dits « techniques » nécessaires à son bon fonctionnement, des cookies de mesure d'audience (génération des statistiques de fréquentation et d'utilisation du site afin d'analyser la navigation et d'améliorer le site), des cookies de modules sociaux (en vue du partage de l'URL d'une page du site sur les réseaux sociaux), des cookies publicitaires (partagés avec des partenaires) et des cookies Youtube. Pour plus d'informations et pour en paramétrer l'utilisation cliquez sur "Paramétrer les cookies". Vous pouvez à tout moment modifier vos préférences.