



Formation Office de tourisme

Travailler plus efficacement avec ChatGPT et les outils d'intelligence artificielle

Grâce à cette formation, votre nouveau meilleur ami s'appellera...Chat GPT ! En une journée, découvrez comment tirer le meilleur de l'intelligence artificielle afin d'en faire un véritable assistant pour vous accompagner dans toutes vos tâches quotidiennes.

2 sessions sont proposées : le 26 OU le 27 juin

Objectifs

- Transformer Chat GPT en un assistant personnel
- Découvrir et appliquer différents outils d'intelligence artificielle au quotidien
- Utiliser l'intelligence artificielle au service de vos projets professionnels

Format

Consulte
presse r
partage
minutes
le conta
Aujourd'
égaleme

Ce site utilise des cookies dits « techniques » nécessaires à son bon fonctionnement, des cookies de mesure d'audience (génération des statistiques de fréquentation et d'utilisation du site afin d'analyser la navigation et d'améliorer le site), des cookies de modules sociaux (en vue du partage de l'URL d'une page du site sur les réseaux sociaux), des cookies publicitaires (partagés avec des partenaires) et des cookies Youtube. Pour plus d'informations et pour en paramétrer l'utilisation cliquez sur "Paramétrer les cookies". Vous pouvez à tout moment modifier vos préférences.

Contenu et programme

MATIN

Partie 1

- L'Intelligence Artificielle (IA) : comment ça marche ?
- Chat GPT, l'arbre qui cache la forêt de l'IA : panorama des usages + zoom sur le tourisme
Illustrations avec des exemples tourisme
- Questions éthiques, légales et confidentialité
Questions / réponses

Partie 2

- Dialoguer avec Chat GPT : l'art du prompt
- Anatomie d'un prompt gagnant
- Comment transformer Chat GPT en assistant personnel
Atelier Exercice : Création de plusieurs prompts dont un pour faire de Chat GPT un assistant personnel

APRES-MIDI

Partie 3

- Panorama des outils IA à utiliser dans le quotidien d'un OT / prestataire
- L'IA et la photo
- L'IA et la vidéo et le son
Atelier : A partir de consignes, création d'un document enrichi à partir de différents outils d'IA

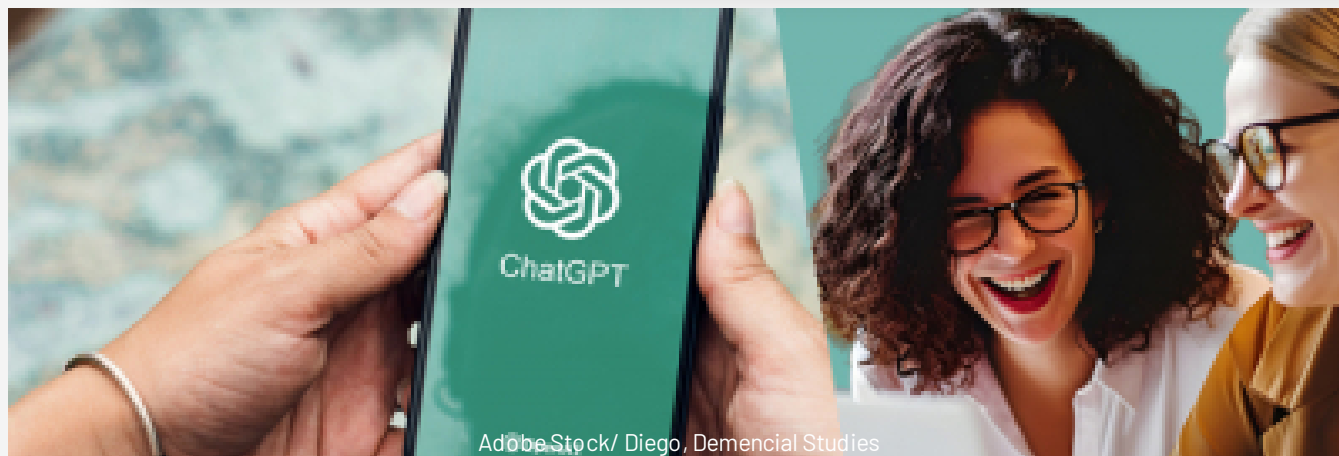
Partie 4

- Mise en situation – Atelier pratique final
Travaux individuels sur des projets professionnels + Présentation d'un exemple de réalisation
Tour de table , évaluation des acquis et bilan de la formation

Publ

Cette for

Ce site utilise des cookies dits « techniques » nécessaires à son bon fonctionnement, des cookies de mesure d'audience (génération des statistiques de fréquentation et d'utilisation du site afin d'analyser la navigation et d'améliorer le site), des cookies de modules sociaux (en vue du partage de l'URL d'une page du site sur les réseaux sociaux), des cookies publicitaires (partagés avec des partenaires) et des cookies Youtube. Pour plus d'informations et pour en paramétrer l'utilisation cliquez sur "Paramétrer les cookies". Vous pouvez à tout moment modifier vos préférences.



Prix 0.00 € TTC

Date 26 - 27 Juin 2024

Durée 7h

Détail tarif

Cette formation s'inscrit dans le cadre du plan collectif de formation à destination des Offices de Tourisme.

Personnel de droit privé adhérant à l'AFDAS

Ces formations sont prises en charge intégralement par l'OPCO sur une enveloppe spécifique régionale permettant aux organismes institutionnels du tourisme de droit privé d'en bénéficier à titre gratuit sous condition d'être à jour de leur cotisation. Aucune demande de prise en charge auprès de l'OPCO n'est à faire lors de l'inscription en ligne. Choose Paris Region reviendra vers vous le premier jour de la formation pour vous communiquer les éléments à transmettre à l'OPCO.

Personnel de droit public

Ces formations sont ouvertes au personnel de droit public mais à la charge de la structure. Le tarif est dégressif en fonction du nombre de participants. Merci de nous contacter si vous êtes intéressé par cette formation.

Contact: sorya.tholon@chooseparisregion.org

Lieu

Parti

Ce c

Ce site utilise des cookies dits « techniques » nécessaires à son bon fonctionnement, des cookies de mesure d'audience (génération des statistiques de fréquentation et d'utilisation du site afin d'analyser la navigation et d'améliorer le site), des cookies de modules sociaux (en vue du partage de l'URL d'une page du site sur les réseaux sociaux), des cookies publicitaires (partagés avec des partenaires) et des cookies Youtube. Pour plus d'informations et pour en paramétrer l'utilisation cliquez sur "Paramétrer les cookies". Vous pouvez à tout moment modifier vos préférences.

- Connaissance : apport de concepts, méthodes et outils, et de bonnes pratiques illustrées par des exemples issus de l'expérience & expertise de l'intervenant
- Compréhension : 1er niveau d'appropriation via des échanges et des partages d'expériences, des ateliers collectifs et individuels (Illustration avec des exemples Tourisme, partage d'expériences)
- Application : appropriation par les participants au travers des ateliers individuels et collectifs (Création de prompts, création d'un document enrichi via différents outils d'IA, etc.)
- Synthèse : identifier des idées forces issues de la formation, identifier les actions à mettre en œuvre

La répartition s'établit à 30% de théorie et 70% d'ateliers et travaux personnels

Ce site utilise des cookies dits « techniques » nécessaires à son bon fonctionnement, des cookies de mesure d'audience (génération des statistiques de fréquentation et d'utilisation du site afin d'analyser la navigation et d'améliorer le site), des cookies de modules sociaux (en vue du partage de l'URL d'une page du site sur les réseaux sociaux), des cookies publicitaires (partagés avec des partenaires) et des cookies Youtube. Pour plus d'informations et pour en paramétrer l'utilisation cliquez sur "Paramétrer les cookies". Vous pouvez à tout moment modifier vos préférences.