



# Lettre réseau Offices de Tourisme - Novembre 2023

Lettre Réseau des Offices de Tourisme du mois de novembre 2023.

## Actualités du réseau

### Découvrez les avancées du projet "Produits boutique" !



Choose Paris Region

Les 14 structures qui composent le groupe projet "Création d'une ligne de produits boutique exclusive pour les Offices de Tourisme d'Ile-de-France" se sont réunies pour travailler en "format ateliers" les 19 et 20 octobre à la Cité de l'architecture à Paris, et le 14 novembre au Musée français de la Carte à jouer à Issy-les-Moulineaux.

Voici les premiers éléments qui ont été retenus :

Le groupe de travail a décidé de débiter la collaboration avec les gammes enfants et souvenirs adultes sur les thématiques Nature et Patrimoine.

#### Les produits

- Cibles pri
- Produit c
- Financen  
l'ensembl

Ce site utilise des cookies dits « techniques » nécessaires à son bon fonctionnement, des cookies de mesure d'audience (génération des statistiques de fréquentation et d'utilisation du site afin d'analyser la navigation et d'améliorer le site), des cookies de modules sociaux (en vue du partage de l'URL d'une page du site sur les réseaux sociaux), des cookies publicitaires (partagés avec des partenaires) et des cookies Youtube. Pour plus d'informations et pour en paramétrer l'utilisation cliquez sur "Paramétrer les cookies". Vous pouvez à tout moment modifier vos préférences.

## Les produits souvenirs Adultes

- **Cibles prioritaires** : Seniors Nature, Seniors Fous de Culture, Seniors Groupes
- **Inspiration graphique** : L'idée serait d'emmener la Tour Eiffel en balade en Ile-de-France avec une baseline comme "Mademoiselle Dame de Fer se promène". La Tour Eiffel serait personnalisée et habillée différemment en fonction des territoires (en gendarme à Melun, en maillot de bain à l'Isle-Adam...). Un visuel par OT serait ainsi créé et reprendrait les composantes identitaires de chacun des territoires. La Tour Eiffel doit servir de lien entre les territoires d'Ile-de-France mais pas être mise en avant comme personnage central de la composition.
- **Illustration** : Il est envisagé de faire un appel à projet auprès des écoles d'arts/graphisme d'Ile-de-France et de proposer cette création comme projet de fin d'année pour un étudiant. Ainsi, cette action serait également une mise en lumière des talents d'Ile-de-France.

Contact :



Sorya THOLON

[Choose Paris Region](#)

Sorya THOLON

Chargée de mission Animation territoriale et Formation OT

[sorya.tholon@chooseparisregion.org](mailto:sorya.tholon@chooseparisregion.org)

## Tous les webinaires proposés en 2023 sont disponibles en replay !

En attendant le programme de formation 2024, profitez des replays de tous les webinaires 2023 :

Ce site utilise des cookies dits « techniques » nécessaires à son bon fonctionnement, des cookies de mesure d'audience (génération des statistiques de fréquentation et d'utilisation du site afin d'analyser la navigation et d'améliorer le site), des cookies de modules sociaux (en vue du partage de l'URL d'une page du site sur les réseaux sociaux), des cookies publicitaires (partagés avec des partenaires) et des cookies Youtube. Pour plus d'informations et pour en paramétrer l'utilisation cliquez sur "Paramétrer les cookies". Vous pouvez à tout moment modifier vos préférences.



CRT Paris Ile-de-France/Sebastien Niess

- Quelles médiations pour les visiteurs en situation de handicap au travers de l'exemple MINDFUL ART par Marjan Abadie.
- Communiquer et identifier l'offre accessible d'un site ou d'un territoire : les nombreuses possibilités gratuites du web
- Les technologies contribuent-elles au développement durable du tourisme
- Les enjeux de la e-réputation
- Présentation du dispositif régional d'observation pour les territoires de la destination Paris Ile-de-France

Contact :



Anne-Christine BULOIRDE

Choose Paris Region

Anne-Christine BULOIRDE

Chargée de f

anne-christi

Ce site utilise des cookies dits « techniques » nécessaires à son bon fonctionnement, des cookies de mesure d'audience (génération des statistiques de fréquentation et d'utilisation du site afin d'analyser la navigation et d'améliorer le site), des cookies de modules sociaux (en vue du partage de l'URL d'une page du site sur les réseaux sociaux), des cookies publicitaires (partagés avec des partenaires) et des cookies Youtube. Pour plus d'informations et pour en paramétrer l'utilisation cliquez sur "Paramétrer les cookies". Vous pouvez à tout moment modifier vos préférences.

## Meaux Marne Ourcq Tourisme communique sur la réglementation en matière d'hébergement touristique



Les Cabanes du Moulin

Entre les modifications tarifaires de la taxe de séjour, l'accompagnement des porteurs d'hébergements touristiques, la gestion des conflits d'usages avec les propriétaires de meublés de tourisme..., Meaux Marne Ourcq Tourisme a décidé de mettre en place un temps d'échange avec les 48 communes de son territoire pour parler de l'hébergement touristique.

Ainsi, début novembre, l'OT a réuni les maires et agents référents en matière d'hébergement afin de les informer quant aux réglementations en vigueur. L'occasion également de rappeler le rôle de l'Office de Tourisme, l'usage de la taxe de séjour et les procédures à suivre lors de l'enregistrement de nouveaux meublés de tourisme et/ou chambres d'hôtes, notamment à l'approche des Jeux Olympiques. Ont également été présentées la mesure d'aide au classement des meublés de tourisme et la démarche de référencement des logements Airbnb (et assimilés) entreprise par l'OT.

Une réunion utile pour replacer l'Office de Tourisme parmi les contacts incontournables de toute implantation de projet touristique.

Contact :



Meaux Marne  
Elena LE GAL  
Directrice  
[Elena.legall@meauxmarneourcq.com](mailto:Elena.legall@meauxmarneourcq.com)

Ce site utilise des cookies dits « techniques » nécessaires à son bon fonctionnement, des cookies de mesure d'audience (génération des statistiques de fréquentation et d'utilisation du site afin d'analyser la navigation et d'améliorer le site), des cookies de modules sociaux (en vue du partage de l'URL d'une page du site sur les réseaux sociaux), des cookies publicitaires (partagés avec des partenaires) et des cookies Youtube. Pour plus d'informations et pour en paramétrer l'utilisation cliquez sur "Paramétrer les cookies". Vous pouvez à tout moment modifier vos préférences.

## L'OT de Marne & Gondoire intègre la plateforme French Vadrouilles

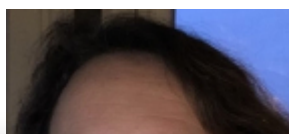


French Vadrouilles

L'Office de Tourisme de Marne & Gondoire collabore avec [Welogin](#) autour du projet [French Vadrouilles en Marne et Gondoire](#) : une place de marché expérientielle pour séduire, inspirer et faciliter la réservation.

L'internaute peut créer son parcours packagé grâce à un storytelling qui met en avant des produits touristiques. La commercialisation se fait via la plateforme Welogin.

Contact :



Ce site utilise des cookies dits « techniques » nécessaires à son bon fonctionnement, des cookies de mesure d'audience (génération des statistiques de fréquentation et d'utilisation du site afin d'analyser la navigation et d'améliorer le site), des cookies de modules sociaux (en vue du partage de l'URL d'une page du site sur les réseaux sociaux), des cookies publicitaires (partagés avec des partenaires) et des cookies Youtube. Pour plus d'informations et pour en paramétrer l'utilisation cliquez sur "Paramétrer les cookies". Vous pouvez à tout moment modifier vos préférences.

[OT de Marne & Gondoire](#)

Anne GODIN

Directrice

[anne.godin@marneetgondoire.fr](mailto:anne.godin@marneetgondoire.fr)

## L'OT Grand Paris Sud lance son "Club Tourisme Groupes"



OT Grand Paris Sud

Le 24 novembre dernier, l'Office de Tourisme Grand Paris Sud a lancé son « Club Tourisme Groupes » en invitant les clients qui ont sollicité l'OT pour l'organisation de visites du territoire à participer à un éductour.

Ce premier éductour était dédié à la découverte de Grand Paris Sud sur la thématique des Jeux Olympiques, avec la visite des coulisses de deux équipements sportifs majeurs : la patinoire François le Comte d'Evry-Courcouronnes et le Stade départemental Robert Bobin à Bondoufle.

Une dizaine de personnes ont participé à cette édition et le réseau opérateurs de voyages "Les Globe Trotters de Grand Paris Sud" est ainsi né avec pour objectifs de promouvoir l'offre touristique du territoire, de remercier les clients et de créer un réseau.

Contact :

Ce site utilise des cookies dits « techniques » nécessaires à son bon fonctionnement, des cookies de mesure d'audience (génération des statistiques de fréquentation et d'utilisation du site afin d'analyser la navigation et d'améliorer le site), des cookies de modules sociaux (en vue du partage de l'URL d'une page du site sur les réseaux sociaux), des cookies publicitaires (partagés avec des partenaires) et des cookies Youtube. Pour plus d'informations et pour en paramétrer l'utilisation cliquez sur "Paramétrer les cookies". Vous pouvez à tout moment modifier vos préférences.



Maëva MENEUR

[OT Grand Paris Sud](#)

Maëva MENEUR

Chargée de commercialisation

[m.meneur@tourismegps.com](mailto:m.meneur@tourismegps.com)

## L'OT de Boulogne-Billancourt déploie un nouveau parcours CityGem



Boulogne-Billancourt

L'Office de T  
partenariat a

Celui-ci per  
SPL Val de S

Ce site utilise des cookies dits « techniques » nécessaires à son bon fonctionnement, des cookies de mesure d'audience (génération des statistiques de fréquentation et d'utilisation du site afin d'analyser la navigation et d'améliorer le site), des cookies de modules sociaux (en vue du partage de l'URL d'une page du site sur les réseaux sociaux), des cookies publicitaires (partagés avec des partenaires) et des cookies Youtube. Pour plus d'informations et pour en paramétrer l'utilisation cliquez sur "Paramétrer les cookies". Vous pouvez à tout moment modifier vos préférences.

Partenaire de plusieurs acteurs du tourisme (Issy Tourisme International et Ville d'Issy-les-Moulineaux, Ville de Saint Cloud, Ville de Sceaux...), CityGem permet à l'utilisateur de découvrir les pépites proches de chez soi grâce à des commentaires audios qui se déclenchent automatiquement avec la géolocalisation. Des photos et textes viennent agrémenter les commentaires. Les points d'intérêts sont également accessibles hors mode parcours pour les utilisateurs qui veulent profiter de l'application sans suivre l'itinéraire en entier.

Il s'agit du quatrième parcours proposé sur cette application à Boulogne-Billancourt (qui vient s'ajouter aux deux parcours indépendants de 45 minutes chacun sur le parcours des Années 30 et du parcours Vélib' Boulogne-Billancourt, les années folles). Un cinquième est en préparation et sera accessible avant la fin de l'année 2023.

Contact :



Elyas DJEMMALI

[OT de Boulogne-Billancourt](#)

Elyas DJEMMALI

Chargé de l'Ingénierie touristique

[ed@otbb.org](mailto:ed@otbb.org)

## Les 3 articles du mois

**A la une : l'État lance le « fonds d'accessibilité à destination des établissements de proximité » !**

Ce site utilise des cookies dits « techniques » nécessaires à son bon fonctionnement, des cookies de mesure d'audience (génération des statistiques de fréquentation et d'utilisation du site afin d'analyser la navigation et d'améliorer le site), des cookies de modules sociaux (en vue du partage de l'URL d'une page du site sur les réseaux sociaux), des cookies publicitaires (partagés avec des partenaires) et des cookies Youtube. Pour plus d'informations et pour en paramétrer l'utilisation cliquez sur "Paramétrer les cookies". Vous pouvez à tout moment modifier vos préférences.





CRT Paris Ile-de-France

- **Accessibilité : 300 M€ pour accompagner les commerces, hôtels et restaurants pour leurs travaux**  
[www.lechotouristique.com](http://www.lechotouristique.com) - 2 novembre 2023
- **12 erreurs à éviter pour votre marketing touristique**  
[www.etourisme.info](http://www.etourisme.info) - 27 novembre 2023
- **Tourisme de bien-être : bien plus qu'une mode**  
[www.radiofrance.fr](http://www.radiofrance.fr) - 26 novembre 2023

Ce site utilise des cookies dits « techniques » nécessaires à son bon fonctionnement, des cookies de mesure d'audience (génération des statistiques de fréquentation et d'utilisation du site afin d'analyser la navigation et d'améliorer le site), des cookies de modules sociaux (en vue du partage de l'URL d'une page du site sur les réseaux sociaux), des cookies publicitaires (partagés avec des partenaires) et des cookies Youtube. Pour plus d'informations et pour en paramétrer l'utilisation cliquez sur "Paramétrer les cookies". Vous pouvez à tout moment modifier vos préférences.