



Lettre réseau Offices de Tourisme - Octobre 2023

Lettre Réseau des Offices de Tourisme du mois d'octobre 2023.

Actualités du réseau

Découvrez les dernières formations OT proposées en 2023 !



CRT Paris Ile-de-France/Sebastien Niess

Inscrivez-vous aux 3 dernières formations du plan de formation collectif régional dédié aux Offices de Tourisme !

Pour rappel, ces formations sont gratuites pour les salariés de droit privé des organismes institutionnels du tourisme adhérant à l'AFDAS.

- **Optimiser ses relations presse et médias**
les 9 et 10 novembre
- **Travailler le marché des nouveaux seniors**
les 30 novembre et 1er décembre
- **Créer des...**
les 12 et

Contact :

Ce site utilise des cookies dits « techniques » nécessaires à son bon fonctionnement, des cookies de mesure d'audience (génération des statistiques de fréquentation et d'utilisation du site afin d'analyser la navigation et d'améliorer le site), des cookies de modules sociaux (en vue du partage de l'URL d'une page du site sur les réseaux sociaux), des cookies publicitaires (partagés avec des partenaires) et des cookies Youtube. Pour plus d'informations et pour en paramétrer l'utilisation cliquez sur "Paramétrer les cookies". Vous pouvez à tout moment modifier vos préférences.



Sorya THOLON

Choose Paris Region

Sorya THOLON

Chargée de mission Animation Territoriale et Formation OT

sorya.tholon@chooseparisregion.org

Bénéficiez de conditions privilégiées pour vous abonner à la Revue Espaces !

ESPACES Revue

Depuis plus de 50 ans, la Revue Espaces vous accompagne et vous aide à mieux comprendre les enjeux et les évolutions du tourisme et des loisirs

« Tous les deux mois notre revue vous donne rendez-vous pour vous proposer une analyse plurielle du secteur du tourisme et des loisirs. Les auteurs et les journalistes d'Espaces partagent avec vous leurs réflexions, leurs expériences et leurs conseils pour vous accompagner dans votre métier à court, moyen et long terme. Une analyse de fond encore plus indispensable aujourd'hui. »

6 revues / an,
132 pages
2 dossiers d'analyse
+ juridique

ESPACES
2023

TOTEMS ET PÉPITES
Comment trouver le bon équilibre, mieux gérer ses flux touristiques

TOURISME DURABLE
Comment intégrer le bon équilibre, mieux gérer ses flux touristiques

TOURISME DURABLE
Comment intégrer le bon équilibre, mieux gérer ses flux touristiques

Comprenez le monde du tourisme, ses enjeux, ses perspectives...

Titre	Page
LES 100 PAYS LES PLUS DURABLES	10
LES 100 PAYS LES PLUS DURABLES	11
LES 100 PAYS LES PLUS DURABLES	12
LES 100 PAYS LES PLUS DURABLES	13
LES 100 PAYS LES PLUS DURABLES	14
LES 100 PAYS LES PLUS DURABLES	15
LES 100 PAYS LES PLUS DURABLES	16
LES 100 PAYS LES PLUS DURABLES	17
LES 100 PAYS LES PLUS DURABLES	18
LES 100 PAYS LES PLUS DURABLES	19
LES 100 PAYS LES PLUS DURABLES	20
LES 100 PAYS LES PLUS DURABLES	21
LES 100 PAYS LES PLUS DURABLES	22
LES 100 PAYS LES PLUS DURABLES	23
LES 100 PAYS LES PLUS DURABLES	24
LES 100 PAYS LES PLUS DURABLES	25
LES 100 PAYS LES PLUS DURABLES	26
LES 100 PAYS LES PLUS DURABLES	27
LES 100 PAYS LES PLUS DURABLES	28
LES 100 PAYS LES PLUS DURABLES	29
LES 100 PAYS LES PLUS DURABLES	30
LES 100 PAYS LES PLUS DURABLES	31
LES 100 PAYS LES PLUS DURABLES	32
LES 100 PAYS LES PLUS DURABLES	33
LES 100 PAYS LES PLUS DURABLES	34
LES 100 PAYS LES PLUS DURABLES	35
LES 100 PAYS LES PLUS DURABLES	36
LES 100 PAYS LES PLUS DURABLES	37
LES 100 PAYS LES PLUS DURABLES	38
LES 100 PAYS LES PLUS DURABLES	39
LES 100 PAYS LES PLUS DURABLES	40
LES 100 PAYS LES PLUS DURABLES	41
LES 100 PAYS LES PLUS DURABLES	42
LES 100 PAYS LES PLUS DURABLES	43
LES 100 PAYS LES PLUS DURABLES	44
LES 100 PAYS LES PLUS DURABLES	45
LES 100 PAYS LES PLUS DURABLES	46
LES 100 PAYS LES PLUS DURABLES	47
LES 100 PAYS LES PLUS DURABLES	48
LES 100 PAYS LES PLUS DURABLES	49
LES 100 PAYS LES PLUS DURABLES	50

La Revue Es
loisirs.

Ce site utilise des cookies dits « techniques » nécessaires à son bon fonctionnement, des cookies de mesure d'audience (génération des statistiques de fréquentation et d'utilisation du site afin d'analyser la navigation et d'améliorer le site), des cookies de modules sociaux (en vue du partage de l'URL d'une page du site sur les réseaux sociaux), des cookies publicitaires (partagés avec des partenaires) et des cookies Youtube. Pour plus d'informations et pour en paramétrer l'utilisation cliquez sur "Paramétrer les cookies". Vous pouvez à tout moment modifier vos préférences.

Les Offices de Tourisme adhérents de Choose Paris Region (anciennement CRT) bénéficient de conditions privilégiées pour s'abonner à la Revue Espace et ainsi avoir accès à un véritable outil de veille :

Les tarifs préférentiels sont les suivants :

395€ TTC/an pour un abonnement papier + numérique (au lieu de 495€)

Incluant :

- L'accès illimité à la base de données éditoriale (6 700 articles et dossiers)
- Les 6 Revues Espaces annuelles (papier/numérique)
- Tous les hors-séries hors format numérique
- Tous les articles 100% numérique

Ou 295€ pour un abonnement 100 % numérique (au lieu de 395€)

Incluant :

- les mêmes avantages et contenus, sans les revues papier

Pour les adhérents déjà abonnés à la Revue Espaces, vous pourrez profiter de ces tarifs pour le prochain renouvellement.

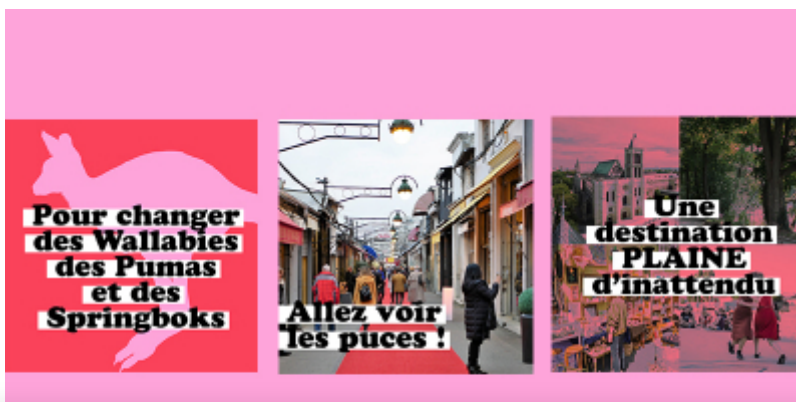
Votre contact pour vous abonner :

Emilie BRAUD

emilie.braud@revue-espaces.com

Tél : 06 78 98 51 82

L'OT Plaine Commune Grand Paris lance sa nouvelle campagne de communication !



Ce site utilise des cookies dits « techniques » nécessaires à son bon fonctionnement, des cookies de mesure d'audience (génération des statistiques de fréquentation et d'utilisation du site afin d'analyser la navigation et d'améliorer le site), des cookies de modules sociaux (en vue du partage de l'URL d'une page du site sur les réseaux sociaux), des cookies publicitaires (partagés avec des partenaires) et des cookies Youtube. Pour plus d'informations et pour en paramétrer l'utilisation cliquez sur "Paramétrer les cookies". Vous pouvez à tout moment modifier vos préférences.

À l'occasion
l'Ovalie et le

Pour marquer le coup, l'OT a lancé une campagne mettant en avant 4 sites et lieux majeurs du territoire :

- Les Puces de Saint-Ouen
- La Basilique Cathédrale de Saint-Denis
- Le Canal Saint-Denis
- Les Berges de Seine

Une campagne qui permet d'apercevoir l'offre forte, variée, historique et contemporaine du territoire. Une destination PLAINE d'inattendu !

Une campagne créée par **stratéact'** en collaboration avec Plaine Commune.

Contact :



Elisa DE FELICE

OT Plaine Commune Grand Paris

Elisa DE FELICE

Directrice du Pôle Accueil/Qualité

dir.accueil@plainecommunetourisme.com

L'OT Grand Roissy crée son Guide Michelin !

Ce site utilise des cookies dits « techniques » nécessaires à son bon fonctionnement, des cookies de mesure d'audience (génération des statistiques de fréquentation et d'utilisation du site afin d'analyser la navigation et d'améliorer le site), des cookies de modules sociaux (en vue du partage de l'URL d'une page du site sur les réseaux sociaux), des cookies publicitaires (partagés avec des partenaires) et des cookies Youtube. Pour plus d'informations et pour en paramétrer l'utilisation cliquez sur "Paramétrer les cookies". Vous pouvez à tout moment modifier vos préférences.



En collaboration avec Michelin, l'Office de Tourisme Grand Roissy a créé un Guide Vert entièrement dédié à son territoire.

L'idée de cette parution exceptionnelle est de montrer qu'aux abords de l'aéroport Paris Charles de Gaulle, le territoire « Roissy Land of Business & Leisure » ne démerite pas en termes d'attractivité touristique.

La destination regorge en effet de richesses culturelles et naturelles : l'Abbaye de Royaumont, le Musée national de la Renaissance-Château d'Ecouen, le Musée Archéa...

Le tracé de l'eurovélo 3, la Scandibérique, permet également aux cyclistes d'appréhender l'aspect rural du territoire en parcourant plus de 35 km de voies vertes.

A la veille des Jeux Olympiques, la capacité hôtelière hors norme du territoire permettra d'accueillir une foule de participants, d'organiseurs et de supporters.

Ce Guide Vert Michelin du Grand Roissy est disponible uniquement en version digitale !

Contact :



Chloé LEMBERTON

OT Grand Ro
Chloé LEMB
Chargée de c
clomberton@

Ce site utilise des cookies dits « techniques » nécessaires à son bon fonctionnement, des cookies de mesure d'audience (génération des statistiques de fréquentation et d'utilisation du site afin d'analyser la navigation et d'améliorer le site), des cookies de modules sociaux (en vue du partage de l'URL d'une page du site sur les réseaux sociaux), des cookies publicitaires (partagés avec des partenaires) et des cookies Youtube. Pour plus d'informations et pour en paramétrer l'utilisation cliquez sur "Paramétrer les cookies". Vous pouvez à tout moment modifier vos préférences.

L'OT Marne & Gondoire lance sa web app de conseil en séjour !

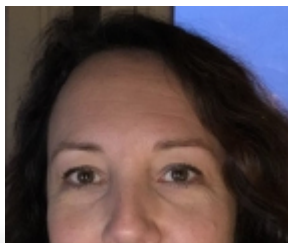


OT Marne et Gondoire

Avec la complicité de la société [FeelCity \(Cog Trotteur\)](#), l'Office de Tourisme Marne & Gondoire a lancé une web app de conseil en séjour, un outil à double vocation :

- Une interface qui permet aux conseillers en séjour de personnaliser la réponse au visiteur en lui envoyant à l'issue de sa visite à l'OT un lien vers un carnet de voyage, réorganisable à l'envie.
- L'OT fournit aux hébergeurs un chevalet avec un QR code renvoyant vers une interface simple et pratique pour le touriste qui a ainsi accès à une sélection d'offres via Apidae.

Contact :



OT Marne &
Anne GODIN

Ce site utilise des cookies dits « techniques » nécessaires à son bon fonctionnement, des cookies de mesure d'audience (génération des statistiques de fréquentation et d'utilisation du site afin d'analyser la navigation et d'améliorer le site), des cookies de modules sociaux (en vue du partage de l'URL d'une page du site sur les réseaux sociaux), des cookies publicitaires (partagés avec des partenaires) et des cookies Youtube. Pour plus d'informations et pour en paramétrer l'utilisation cliquez sur "Paramétrer les cookies". Vous pouvez à tout moment modifier vos préférences.

Directrice

anne.godin@marneetgondoire.fr

L'OT de Boulogne-Billancourt promeut ses musées grâce à un éductour



OT de Boulogne-Billancourt

L'Office de Tourisme de Boulogne-Billancourt a organisé, le 10 octobre dernier, un éductour dédié aux chargés de mission des ambassades ainsi qu'aux directeurs d'agences événementielles et réceptives.

L'objectif de cet éductour était de leur faire découvrir la richesse culturelle de Boulogne-Billancourt avec la visite de ses différents musées (Musée des Années 30, Musée Paul Landowski, Musée Paul Belmondo, Musée Départemental Albert Kahn) et ainsi de déclencher la programmation de visites guidées à destination des groupes dans les prochains mois. La journée s'est achevée par un cocktail à La Seine Musicale.

Cet éductour fut une réussite avec 24 personnes présentes dont des représentants de plusieurs ambassades. Certaines agences événementielles et réceptives prévoient déjà d'organiser des visites guidées à Boulogne-Billancourt.

Contact :

Ce site utilise des cookies dits « techniques » nécessaires à son bon fonctionnement, des cookies de mesure d'audience (génération des statistiques de fréquentation et d'utilisation du site afin d'analyser la navigation et d'améliorer le site), des cookies de modules sociaux (en vue du partage de l'URL d'une page du site sur les réseaux sociaux), des cookies publicitaires (partagés avec des partenaires) et des cookies Youtube. Pour plus d'informations et pour en paramétrer l'utilisation cliquez sur "Paramétrer les cookies". Vous pouvez à tout moment modifier vos préférences.



Elyas DJEMMALI

[OT de Boulogne-Billancourt](#)

Elyas DJEMMALI

Chargé de l'Ingénierie touristique

ed@otbb.org

Offres d'emplois et de stages



mooshny / Stock Adobe

Retrouvez t

- [Conseille](#)
- [Chargé\(e\)](#)
- [Chargé\(e\)](#)

Ce site utilise des cookies dits « techniques » nécessaires à son bon fonctionnement, des cookies de mesure d'audience (génération des statistiques de fréquentation et d'utilisation du site afin d'analyser la navigation et d'améliorer le site), des cookies de modules sociaux (en vue du partage de l'URL d'une page du site sur les réseaux sociaux), des cookies publicitaires (partagés avec des partenaires) et des cookies Youtube. Pour plus d'informations et pour en paramétrer l'utilisation cliquez sur "Paramétrer les cookies". Vous pouvez à tout moment modifier vos préférences.

Les 3 articles du mois

A la une : L'IA, une liste d'outils à utiliser !



Adobe Stock/Bensliman

- [Comment les destinations touristiques peuvent-elles utiliser l'IA générative ?](#)
www.tom.travel - 13 octobre 2023
- [Keep calm and Slow Travel](#)
www.eturisme.info - 13 octobre 2023
- [Randonnée et tourisme : quels enjeux ?](#)
www.ffrandonnee.fr - 4 octobre 2023

Ce site utilise des cookies dits « techniques » nécessaires à son bon fonctionnement, des cookies de mesure d'audience (génération des statistiques de fréquentation et d'utilisation du site afin d'analyser la navigation et d'améliorer le site), des cookies de modules sociaux (en vue du partage de l'URL d'une page du site sur les réseaux sociaux), des cookies publicitaires (partagés avec des partenaires) et des cookies Youtube. Pour plus d'informations et pour en paramétrer l'utilisation cliquez sur "Paramétrer les cookies". Vous pouvez à tout moment modifier vos préférences.