



global

Lettre réseau Offices de Tourisme - Janvier 2023

Lettre Réseau des Offices de Tourisme du mois de janvier 2023.

Actualités du réseau

Les formations 2023 sont en ligne !



Adobe Stock/Redpixel

Le pôle Marketing Territorial et Formation du CRT vous accompagne tout au long de l'année dans vos projets de formation.

Avec la reprise de l'activité, il est plus que jamais nécessaire de se former pour s'adapter aux transformations des métiers et de l'offre, événements, la transition

Au programme
[Webinaires](#),

[Consultez le](#)

[Contacts](#) :

Ce site utilise des cookies dits « techniques » nécessaires à son bon fonctionnement, des cookies de mesure d'audience (génération des statistiques de fréquentation et d'utilisation du site afin d'analyser la navigation et d'améliorer le site), des cookies de modules sociaux (en vue du partage de l'URL d'une page du site sur les réseaux sociaux), des cookies publicitaires (partagés avec des partenaires) et des cookies Youtube. Pour plus d'informations et pour en paramétrer l'utilisation cliquez sur "Paramétrer les cookies". Vous pouvez à tout moment modifier vos préférences.



Anne-Christine BULOIRDE

CRT Paris Ile-de-France

Anne-Christine BULOIRDE

Chargée de mission Formation

acbulourde@visitparisregion.com

01 73 00 77 76



Sorya THOLON

CRT Paris Ile-de-France

Sorya THOLON

Chargée de mission Animation Territoriale et Formation des OT

stholon@visitparisregion.com

01 73 04 83 28

PRA : v

Ce site utilise des cookies dits « techniques » nécessaires à son bon fonctionnement, des cookies de mesure d'audience (génération des statistiques de fréquentation et d'utilisation du site afin d'analyser la navigation et d'améliorer le site), des cookies de modules sociaux (en vue du partage de l'URL d'une page du site sur les réseaux sociaux), des cookies publicitaires (partagés avec des partenaires) et des cookies Youtube. Pour plus d'informations et pour en paramétrer l'utilisation cliquez sur "Paramétrer les cookies". Vous pouvez à tout moment modifier vos préférences.



Comme vous le savez, le CRT a mis en place le jeu de piste Paris Région Aventures (PRA).

Cette application gratuite, disponible sur [App Store](#) et [Google Play](#), permet d'explorer Paris et sa région en famille avec des enfants de 5 à 12 ans. Il s'agit de partir à la découverte d'anecdotes et de secrets grâce à 44 aventures. 300 personnages historiques ou actuels sont ainsi à collectionner.

Grâce à notre valorisation conjointe sur l'ensemble de nos canaux de communication, ce jeu de piste a su rencontrer son public puisqu'il comptabilise désormais près de 50 000 téléchargements.

Si vous souhaitez rejoindre l'aventure pour faire découvrir votre territoire à une large cible familiale francilienne, française et internationale, nous vous invitons à candidater avant fin février, car 5 nouvelles aventures viendront compléter le jeu dès cet été. Si vous disposez déjà d'une aventure sur votre territoire, nous comptons sur vous pour continuer d'en faire la promotion, car c'est véritablement la clé du succès.

N'oubliez pas l'aventure virtuelle consacrée aux sports olympiques et paralympiques, l'occasion de se préparer à la magie des jeux. Nous vous réservons une belle surprise dans quelques semaines avec la sortie d'une 2^{ème} aventure thématique. Rendez-vous dans la prochaine lettre des OT !

Contact :



Sandrine CHAUSSON

CRT Paris Ile
Sandrine CH
Directrice de
schausson@

Ce site utilise des cookies dits « techniques » nécessaires à son bon fonctionnement, des cookies de mesure d'audience (génération des statistiques de fréquentation et d'utilisation du site afin d'analyser la navigation et d'améliorer le site), des cookies de modules sociaux (en vue du partage de l'URL d'une page du site sur les réseaux sociaux), des cookies publicitaires (partagés avec des partenaires) et des cookies Youtube. Pour plus d'informations et pour en paramétrer l'utilisation cliquez sur "Paramétrer les cookies". Vous pouvez à tout moment modifier vos préférences.

Participez au Workshop Apidae Île-de-France « En route pour les JO 2024 » !



apidae

Apidae organise à l'attention des membres du réseau Ile-de-France, une rencontre pour échanger sur :

- Les initiatives et dispositifs numériques que vous avez prévus avant et pendant les Jeux Olympiques
- Les besoins en données touristiques nécessaires pour vos actions

Ce workshop aura lieu lundi 13 février, de 9h30 à 13h, au CRT Paris Ile-de-France.

[Consultez le programme et inscrivez-vous !](#)

Contact :

[CRT Paris Ile-de-France](#)

Hervé CALDO

Animateur Apidae IDF

hcaldo@visitparisregion.com

Les OT du Val-d'Oise mènent une réflexion autour de l'outil d'observation "OTsimple"



Ce site utilise des cookies dits « techniques » nécessaires à son bon fonctionnement, des cookies de mesure d'audience (génération des statistiques de fréquentation et d'utilisation du site afin d'analyser la navigation et d'améliorer le site), des cookies de modules sociaux (en vue du partage de l'URL d'une page du site sur les réseaux sociaux), des cookies publicitaires (partagés avec des partenaires) et des cookies Youtube. Pour plus d'informations et pour en paramétrer l'utilisation cliquez sur "Paramétrer les cookies". Vous pouvez à tout moment modifier vos préférences.

Depuis 2015, le CRT met à la disposition de tous les Offices de Tourisme d'Ile-de-France "OTsimple", un outil d'observation de leur fréquentation.

OTSimple, est une application en ligne permettant aux conseillers en séjour de comptabiliser mais surtout de qualifier les visiteurs en quelques clics.

L'agence Val d'Oise Tourisme, à travers son pôle observation et son rôle de coordinateur des OT-PNR, a réuni les 8 OT du département afin de travailler sur la pertinence des indicateurs et de proposer des évolutions.

Afin que le réseau régional prenne connaissance des propositions des OT du Val-d'Oise et que l'ensemble des utilisateurs d'OTsimple puissent partager leurs retours d'expérience et participer à faire évoluer l'outil, **le CRT organise un échange en visio jeudi 9 mars à 10h30**. Une invitation vous parviendra prochainement.

Contacts :



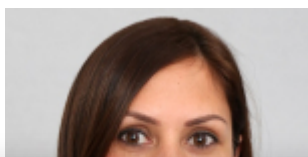
Christophe CARRERAS

Val d'Oise Tourisme

Christophe CARRERAS

Responsable de l'observatoire & coordinateur des OT-PNR

c.carreras@valdoise-tourisme.com



Ce site utilise des cookies dits « techniques » nécessaires à son bon fonctionnement, des cookies de mesure d'audience (génération des statistiques de fréquentation et d'utilisation du site afin d'analyser la navigation et d'améliorer le site), des cookies de modules sociaux (en vue du partage de l'URL d'une page du site sur les réseaux sociaux), des cookies publicitaires (partagés avec des partenaires) et des cookies Youtube. Pour plus d'informations et pour en paramétrer l'utilisation cliquez sur "Paramétrer les cookies". Vous pouvez à tout moment modifier vos préférences.

[CRT Paris Ile-de-France](#)

Sorya THOLON

Chargée de mission Animation Territoriale et Formation des OT

stholon@visitparisregion.com

01 73 04 83 28

L'OT de Nanterre est labellisé « Accueil vélo » !



Accueil Vélo

L'Office de Tourisme de Nanterre est labellisé "Accueil Vélo". Il se situe à moins de 5 km de deux itinéraires d'envergure : l'avenue verte London Paris (470km) reliant Londres à Paris, qui fête cette année ses 10 ans, et la Seine à vélo (500km) inaugurée en mai dernier, qui relie Paris au Havre, Honfleur et Deauville.

La marque « Accueil Vélo » garantit aux cyclotouristes un accueil et des services de qualité adaptés à leurs besoins dans les Offices de Tourisme, les hébergements, les restaurants, les loueurs & réparateurs de vélos et les sites touristiques situés à moins de 5 km d'un itinéraire cyclable balisé.

L'OT de Nanterre propose aux cyclistes des équipements (stationnements à proximité, kit de réparation pour les petites avaries), des services (possibilité de recharger son vélo à assistance électrique, accès à un point d'eau et aux sanitaires) et un accueil (conseils personnalisés, brochures générales et spécialisées) adapté à leurs besoins.

Contact :

Ce site utilise des cookies dits « techniques » nécessaires à son bon fonctionnement, des cookies de mesure d'audience (génération des statistiques de fréquentation et d'utilisation du site afin d'analyser la navigation et d'améliorer le site), des cookies de modules sociaux (en vue du partage de l'URL d'une page du site sur les réseaux sociaux), des cookies publicitaires (partagés avec des partenaires) et des cookies Youtube. Pour plus d'informations et pour en paramétrer l'utilisation cliquez sur "Paramétrer les cookies". Vous pouvez à tout moment modifier vos préférences.



Camille LEGRAND

[OT de Nanterre](#)

Camille LEGRAND

Directrice

info@ot-nanterre.fr

L'OT Royaumont-Carnelle-Pays de France devient la destination « terre de Carnelle »



OFFICE DE TOURISME
COMMUNAUTAIRE

terre de Carnelle

L'Office de T
identité. C'e
visuelle a ég

Pourquoi cet
Le nom "ter
évoquant la

Ce site utilise des cookies dits « techniques » nécessaires à son bon fonctionnement, des cookies de mesure d'audience (génération des statistiques de fréquentation et d'utilisation du site afin d'analyser la navigation et d'améliorer le site), des cookies de modules sociaux (en vue du partage de l'URL d'une page du site sur les réseaux sociaux), des cookies publicitaires (partagés avec des partenaires) et des cookies Youtube. Pour plus d'informations et pour en paramétrer l'utilisation cliquez sur "Paramétrer les cookies". Vous pouvez à tout moment modifier vos préférences.

Le logotype raconte ce territoire forestier et agricole, où l'histoire a laissé des traces. Le symbole est dessiné comme une empreinte qui représente toutes les marques que l'Histoire a laissées sur le territoire et aussi, les caractéristiques d'une balade en forêt. Le bien-être, la naturalité du territoire et les « pépites » à découvrir sont bien symbolisés.

Cette nouvelle identité donne l'impulsion pour faire rayonner la destination terre de Carnelle auprès des touristes, des habitants de Carnelle-Pays de France et des franciliens. Elle permettra également de fédérer les professionnels du territoire autour d'une identité reconnue.

Contact :



Christine LEGUEVAQUES

OT terre de Carnelle

Christine LEGUEVAQUES

Directrice

c.leguevaques@tourisme-rcpf.com

Offres d'emplois et de stages

Ce site utilise des cookies dits « techniques » nécessaires à son bon fonctionnement, des cookies de mesure d'audience (génération des statistiques de fréquentation et d'utilisation du site afin d'analyser la navigation et d'améliorer le site), des cookies de modules sociaux (en vue du partage de l'URL d'une page du site sur les réseaux sociaux), des cookies publicitaires (partagés avec des partenaires) et des cookies Youtube. Pour plus d'informations et pour en paramétrer l'utilisation cliquez sur "Paramétrer les cookies". Vous pouvez à tout moment modifier vos préférences.

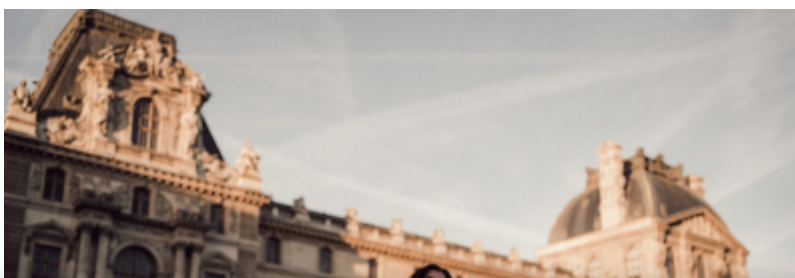


mooshny / Stock Adobe

Retrouvez les offres d'emplois et de stages diffusées par le réseau sur le [portail professionnel du CRT](#).

- [Chargé\(e\) de développement touristique pour le territoire Paris Est Marne & Bois](#)
- [Gestionnaire de la taxe de séjour territoriale pour le territoire Paris Est Marne & Bois](#)
- [Chargé\(e\) de mission valorisation pour la Communauté d'Agglomération Grand Paris Sud Seine-Essonne-Sénart](#)
- [Conseiller en séjour référent valorisation commerces de proximité/entreprises à l'Office de Tourisme du Grand Paris Nord \(Plaine Commune\)](#)
- [Chargé des groupes et MICE à l'Office de Tourisme de Rueil-Malmaison](#)
- [Chargé de développement touristique à l'Office de Tourisme de Rueil-Malmaison](#)
- [Agent d'accueil chargé de la promotion touristique pour la Communauté d'Agglomération de l'Etampois Sud Essonne](#)
- [Chargé\(e\) d'accueil dans le cadre du dispositif "Les Volontaires du Tourisme" \(Stage\)](#)

Les 3 articles du mois



Ce site utilise des cookies dits « techniques » nécessaires à son bon fonctionnement, des cookies de mesure d'audience (génération des statistiques de fréquentation et d'utilisation du site afin d'analyser la navigation et d'améliorer le site), des cookies de modules sociaux (en vue du partage de l'URL d'une page du site sur les réseaux sociaux), des cookies publicitaires (partagés avec des partenaires) et des cookies Youtube. Pour plus d'informations et pour en paramétrer l'utilisation cliquez sur "Paramétrer les cookies". Vous pouvez à tout moment modifier vos préférences.

A la une : Découvrez les tendances de voyage en 2023 !

- **Voyage : les tendances qui marqueront 2023**
www.lefigaro.fr - 4 janvier 2023
- **Le tourisme créatif, la vraie tendance à suivre**
www.eturisme.info - 16 janvier 2023
- **Comment les institutions culturelles peuvent-elles participer au développement de l'écomobilité ?**
www.tom.travel - 20 janvier 2023

Ce site utilise des cookies dits « techniques » nécessaires à son bon fonctionnement, des cookies de mesure d'audience (génération des statistiques de fréquentation et d'utilisation du site afin d'analyser la navigation et d'améliorer le site), des cookies de modules sociaux (en vue du partage de l'URL d'une page du site sur les réseaux sociaux), des cookies publicitaires (partagés avec des partenaires) et des cookies Youtube. Pour plus d'informations et pour en paramétrer l'utilisation cliquez sur "Paramétrer les cookies". Vous pouvez à tout moment modifier vos préférences.