



Lettre réseau Offices de Tourisme - Juin 2022

Lettre Réseau des Offices de Tourisme du mois de juin 2022.

Actualités du réseau

Retour sur la réunion dédiée à la mutualisation des achats des produits boutique OT



OT Rueil-Malmaison

Le 22 juin dernier, le Comité Régional du Tourisme Paris Ile-de-France a organisé une réunion d'échanges, en visio, sur la mutualisation des achats des produits boutique des Offices de Tourisme. Celle-ci avait pour objectif d'identifier les besoins et les contraintes du réseau.

[Téléchargez le compte rendu.](#)

Une seconde
aux attentes

Contacts :
[CRT Paris Ile](#)

Ce site utilise des cookies dits « techniques » nécessaires à son bon fonctionnement, des cookies de mesure d'audience (génération des statistiques de fréquentation et d'utilisation du site afin d'analyser la navigation et d'améliorer le site), des cookies de modules sociaux (en vue du partage de l'URL d'une page du site sur les réseaux sociaux), des cookies publicitaires (partagés avec des partenaires) et des cookies Youtube. Pour plus d'informations et pour en paramétrer l'utilisation cliquez sur "Paramétrer les cookies". Vous pouvez à tout moment modifier vos préférences.



Sorya THOLON

Sorya THOLON

Chargée de mission Animation territoriale et Formation des OT

stholon@visitparisregion.com

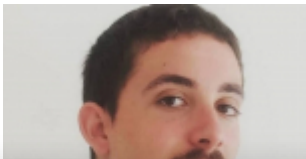


Gwenn JULLY

Gwenn JULLY

Chargée de mission Expérience Visiteurs

gjully@visitparisregion.com



Ce site utilise des cookies dits « techniques » nécessaires à son bon fonctionnement, des cookies de mesure d'audience (génération des statistiques de fréquentation et d'utilisation du site afin d'analyser la navigation et d'améliorer le site), des cookies de modules sociaux (en vue du partage de l'URL d'une page du site sur les réseaux sociaux), des cookies publicitaires (partagés avec des partenaires) et des cookies Youtube. Pour plus d'informations et pour en paramétrer l'utilisation cliquez sur "Paramétrer les cookies". Vous pouvez à tout moment modifier vos préférences.

Thibaut MULLER

Chargé de mission Affaires Institutionnelles

tmuller@visitparisregion.com

Découvrez l'édition 2022 de *Do You Speak Touriste ?*



CRT Paris IdF

Après deux années difficiles pour les commerçants et les professionnels du tourisme à cause de la COVID, les visiteurs sont de retour et avec eux une nouvelle édition de *Do You Speak Touriste ?* proposée par le Comité Régional du Tourisme Paris Île-de-France, avec la Chambre de Commerce et d'Industrie Paris Île-de-France.

Vous y trouverez conseils et bonnes pratiques pour échanger efficacement avec les touristes internationaux mais également des profils et portraits variés assortis de préconisations pour satisfaire les attentes des visiteurs tout au long de leur parcours, selon qu'ils se déplacent en couple ou en famille, qu'ils soient jeunes ou seniors, ou qu'ils aient des besoins spécifiques en raison d'un handicap.

Nous vous invitons à découvrir
[de la brochure](#)

[Contacts :](#)

[CRT Paris Ile](#)

Ce site utilise des cookies dits « techniques » nécessaires à son bon fonctionnement, des cookies de mesure d'audience (génération des statistiques de fréquentation et d'utilisation du site afin d'analyser la navigation et d'améliorer le site), des cookies de modules sociaux (en vue du partage de l'URL d'une page du site sur les réseaux sociaux), des cookies publicitaires (partagés avec des partenaires) et des cookies Youtube. Pour plus d'informations et pour en paramétrer l'utilisation cliquez sur "Paramétrer les cookies". Vous pouvez à tout moment modifier vos préférences.



Gwenn JULLY

Gwenn JULLY

Chargée de mission Expérience Visiteurs

gjully@visitparisregion.com



Charlotte VELLA

Charlotte VELLA

Chargée de mission Accessibilité

cvella@visitparisregion.com

Le jeu d'aventure

Ce site utilise des cookies dits « techniques » nécessaires à son bon fonctionnement, des cookies de mesure d'audience (génération des statistiques de fréquentation et d'utilisation du site afin d'analyser la navigation et d'améliorer le site), des cookies de modules sociaux (en vue du partage de l'URL d'une page du site sur les réseaux sociaux), des cookies publicitaires (partagés avec des partenaires) et des cookies Youtube. Pour plus d'informations et pour en paramétrer l'utilisation cliquez sur "Paramétrer les cookies". Vous pouvez à tout moment modifier vos préférences.



CRT Paris IdF

Paris Region Aventures, le jeu de piste lancé en août 2020, à la sortie du premier confinement, rencontre un vif succès auprès des familles.

Ainsi, après la création de 35 aventures territoriales et le lancement lors de la semaine olympique, en janvier dernier, d'une aventure virtuelle autour des sports olympiques et paralympiques, l'application gratuite se dote dès le 7 juillet de huit nouvelles aventures territoriales.

Les Franciliens et les visiteurs de Paris Région pourront ainsi découvrir de manière ludique :

- Les quais de Seine dans Paris Intra-Muros
- L'Isle-Adam
- Nemours
- Issy-les-Moulineaux
- Etampes
- Yerres
- Château-Landon
- Une aventure autour de la BNF

Un grand merci aux Offices de Tourisme qui ont participé à la conception des parcours, énigmes et personnages à découvrir.

Voici une première version du **kit de communication** comprenant visuels et vidéos, qui vous permettra de communiquer sur ce jeu de piste, que vous fassiez partie des 35 aventures déjà existantes ou des 8 nouvelles.

Et pour les te

Contact :

Ce site utilise des cookies dits « techniques » nécessaires à son bon fonctionnement, des cookies de mesure d'audience (génération des statistiques de fréquentation et d'utilisation du site afin d'analyser la navigation et d'améliorer le site), des cookies de modules sociaux (en vue du partage de l'URL d'une page du site sur les réseaux sociaux), des cookies publicitaires (partagés avec des partenaires) et des cookies Youtube. Pour plus d'informations et pour en paramétrer l'utilisation cliquez sur "Paramétrer les cookies". Vous pouvez à tout moment modifier vos préférences.



Sandrine CHAUSSON

CRT Paris Ile-de-France

Sandrine CHAUSSON

Directrice des Activités Stratégiques en charge de l'Expérience Client

schausson@visitparisregion.com***Mon été à Paris : commandez le guide !***Le guide *Mon*Outre les ru
pages « nat
grandes rout

La version ar

Ce site utilise des cookies dits « techniques » nécessaires à son bon fonctionnement, des cookies de mesure d'audience (génération des statistiques de fréquentation et d'utilisation du site afin d'analyser la navigation et d'améliorer le site), des cookies de modules sociaux (en vue du partage de l'URL d'une page du site sur les réseaux sociaux), des cookies publicitaires (partagés avec des partenaires) et des cookies Youtube. Pour plus d'informations et pour en paramétrer l'utilisation cliquez sur "Paramétrer les cookies". Vous pouvez à tout moment modifier vos préférences.

Pour commander le guide en nombre, adressez une demande à : brochure@visitparisregion.com (Attention : paquets de 100 exemplaires indivisibles. Précisez la version française et/ou anglaise. Donnez une adresse complète avec jours/heures d'ouverture, ainsi qu'un contact et son téléphone sur place).

Contact :



Raphaël BOUVERET

CRT Paris Ile-de-France

Raphaël BOUVERET

Responsable Communication et Editions

rbouveret@visitparisregion.com

Issy Tourisme International sensibilise les acteurs de son territoire au tourisme responsable



Ce site utilise des cookies dits « techniques » nécessaires à son bon fonctionnement, des cookies de mesure d'audience (génération des statistiques de fréquentation et d'utilisation du site afin d'analyser la navigation et d'améliorer le site), des cookies de modules sociaux (en vue du partage de l'URL d'une page du site sur les réseaux sociaux), des cookies publicitaires (partagés avec des partenaires) et des cookies Youtube. Pour plus d'informations et pour en paramétrer l'utilisation cliquez sur "Paramétrer les cookies". Vous pouvez à tout moment modifier vos préférences.

Le 2 juin der
pour objectif

Au programme : nature et biodiversité en ville, accompagnement des équipes au changement, évènementiel responsable, ancrage local...

70 participants et de nombreux retours positifs ! Un nouveau rendez-vous sur ce thème sera proposé en 2023.

Contact :



Emmanuelle BREUIL-SALLES

Issy Tourisme International

Emmanuelle BREUIL-SALLES

Directrice

EMMANUELLE.BREUIL-SALLES@ville-issy.fr

L'OT de Marne et Gondoire organise un festival "vert" et éco-responsable



Ce site utilise des cookies dits « techniques » nécessaires à son bon fonctionnement, des cookies de mesure d'audience (génération des statistiques de fréquentation et d'utilisation du site afin d'analyser la navigation et d'améliorer le site), des cookies de modules sociaux (en vue du partage de l'URL d'une page du site sur les réseaux sociaux), des cookies publicitaires (partagés avec des partenaires) et des cookies Youtube. Pour plus d'informations et pour en paramétrer l'utilisation cliquez sur "Paramétrer les cookies". Vous pouvez à tout moment modifier vos préférences.

L'Office de T
poumon vert

Comme le veut son nom, ce festival proposera un programme de randonnées sous toutes ses formes et une immersion en pleine nature grâce à des éco-ateliers, des conférences et des présentations sur les thématiques de la biodiversité, de la nature, de l'environnement.

Ce festival est une réelle opportunité pour le territoire de Marne et Gondoire de se positionner en tant que "destination verte", paradis des loisirs outdoor et défendre ses valeurs de partage, de convivialité, de protection de l'environnement et de reconnexion à la nature.

Un festival 100% Développement Durable, un vrai challenge !

L'OT opte pour une démarche 100% éco-responsable. Des toilettes sèches à la vaisselle 100% compostable ou réutilisable, en passant par l'incitation à venir en vélo ou en transports en commun, le festival ne manquera pas d'initiatives pour minimiser son empreinte carbone.

Chaque acteur du festival, qu'il soit partenaire ou participant, sera impliqué dans ce "laboratoire d'expérimentations": tri minutieux des déchets, conseils pour préparer son pique-nique écolo ou restauration auprès des prestataires sur place avec une alimentation locale. Les partenaires s'engageront dans cette démarche en signant une charte "DD".

Vivre une aventure nature près de chez soi, c'est le leitmotiv de ce festival !

Contact :



Anne GODIN

OT de Marne et Gondoire

Anne GODIN

Directrice

anne.godin@marneetgondoire.fr

L'OT de

Ce site utilise des cookies dits « techniques » nécessaires à son bon fonctionnement, des cookies de mesure d'audience (génération des statistiques de fréquentation et d'utilisation du site afin d'analyser la navigation et d'améliorer le site), des cookies de modules sociaux (en vue du partage de l'URL d'une page du site sur les réseaux sociaux), des cookies publicitaires (partagés avec des partenaires) et des cookies Youtube. Pour plus d'informations et pour en paramétrer l'utilisation cliquez sur "Paramétrer les cookies". Vous pouvez à tout moment modifier vos préférences.



OT de Vincennes

Bougeott est une application, créée en 2020, par la Région Ile-de-France afin d'inciter les visiteurs à découvrir le patrimoine régional.

L'appli est téléchargeable gratuitement sur [App Store](#) et [Google Play](#). Elle est simple d'utilisation : le visiteur indique s'il souhaite marcher ou courir, dans la nature, au bord de l'eau, dans la forêt ou en ville, puis il choisit son lieu de départ et d'arrivée sur la carte proposée, le temps ou la distance, la difficulté...

Tous les POI lui sont indiqués sur le parcours affiché par géolocalisation. De nombreux itinéraires sont proposés pour un même départ, à sélectionner en fonction de l'activité sportive désirée (plusieurs niveaux de difficulté) ou en fonction des sites naturels ou culturels présents sur le parcours affiché.

Côté OT, les fiches Apidae remontent automatiquement : descriptifs et photos. Plus il y a de fiches plus l'utilisateur aura l'opportunité de (re)découvrir des sites, musées et monuments, parcs et jardins, ateliers... présents sur son cheminement.

L'Office de Tourisme de Vincennes recommande cette solution gratuite pour faire connaître vos destinations !

Contact :



Christine ABARNOU

OT de Vincennes
Christine ABARNOU
Directrice
cabarnou@vincennes.fr

Ce site utilise des cookies dits « techniques » nécessaires à son bon fonctionnement, des cookies de mesure d'audience (génération des statistiques de fréquentation et d'utilisation du site afin d'analyser la navigation et d'améliorer le site), des cookies de modules sociaux (en vue du partage de l'URL d'une page du site sur les réseaux sociaux), des cookies publicitaires (partagés avec des partenaires) et des cookies Youtube. Pour plus d'informations et pour en paramétrer l'utilisation cliquez sur "Paramétrer les cookies". Vous pouvez à tout moment modifier vos préférences.

Plaine Vallée Tourisme lance une balade augmentée à Enghien-les-Bains



Plaine Vallée Tourisme

Grâce à des sons spatialisés qui tiennent compte de la position de l'utilisateur en temps réel, la balade audio augmentée embellit la visite des lieux avec des informations, des anecdotes, de la musique... et laisse la liberté totale à l'utilisateur de regarder, observer un environnement bien réel, mains dans les poches !

Pour vivre Enghien-les-Bains à la Belle Époque

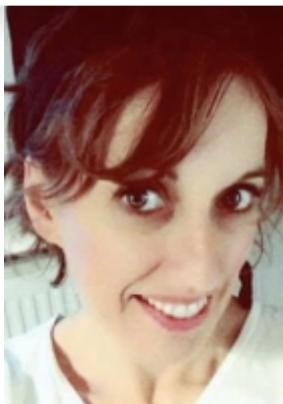
La notoriété d'Enghien-les-Bains connaît son apogée pendant le Second Empire. Avec ses bains thermaux, son casino, ses fêtes et bals, son lac... et le train qui la relie à la capitale, le Tout Paris chic et mondain s'y presse le dimanche ! C'est cette histoire que raconte la balade « Aux Sources ! » autour du lac d'Enghien-les-Bains et elle débute dès la Gare du Nord à Paris !

Pratique

- La balade audio augmentée « Aux Sources » se télécharge gratuitement
- Se munir d'un casque audio relié à un smartphone ou une tablette.
- Durée du parcours : Au départ de la gare du Nord, 1h30. Au départ de la gare d'Enghien-les-Bains, 1h15.

Contact :

Ce site utilise des cookies dits « techniques » nécessaires à son bon fonctionnement, des cookies de mesure d'audience (génération des statistiques de fréquentation et d'utilisation du site afin d'analyser la navigation et d'améliorer le site), des cookies de modules sociaux (en vue du partage de l'URL d'une page du site sur les réseaux sociaux), des cookies publicitaires (partagés avec des partenaires) et des cookies Youtube. Pour plus d'informations et pour en paramétrer l'utilisation cliquez sur "Paramétrer les cookies". Vous pouvez à tout moment modifier vos préférences.



Delphine GAUDRE-BIGGI

Plaine Vallée Tourisme

Delphine GAUDRE-BIGGI

Chargée de développement touristique

DGaudre@agglo-plainevallee.fr

L'OT Terres de Seine lance sa nouvelle campagne digitale



Ce site utilise des cookies dits « techniques » nécessaires à son bon fonctionnement, des cookies de mesure d'audience (génération des statistiques de fréquentation et d'utilisation du site afin d'analyser la navigation et d'améliorer le site), des cookies de modules sociaux (en vue du partage de l'URL d'une page du site sur les réseaux sociaux), des cookies publicitaires (partagés avec des partenaires) et des cookies Youtube. Pour plus d'informations et pour en paramétrer l'utilisation cliquez sur "Paramétrer les cookies". Vous pouvez à tout moment modifier vos préférences.

L'Office de
positionner le

Dans un con
souhaite tou

Pour cela, le photographe Nicolas Dubois, un habitant de la destination Terres de Seine, a réalisé une série de dix photos mettant en scène les prestataires du territoire en les transposant dans un environnement différent du leur. Ces clichés valorisent ainsi leurs offres tout en suscitant la curiosité avec des univers décalés.

Les photos sont déclinées en format cartes postales et affiches afin de faire connaître ces expériences et de donner envie de les vivre !

Contact :



Frédérique BONY

OT Terres de Seine

Frédérique BONY

Responsable Communication et Promotion

fbony@terres-de-seine.fr

L'OT de Rueil-Malmaison souhaite la bienvenue à Sophie BATARD et Clémence RENTET

L'Office de Tourisme de Rueil-Malmaison accueille deux nouvelles collaboratrices.

Sophie BATARD, Directrice adjointe

Ce site utilise des cookies dits « techniques » nécessaires à son bon fonctionnement, des cookies de mesure d'audience (génération des statistiques de fréquentation et d'utilisation du site afin d'analyser la navigation et d'améliorer le site), des cookies de modules sociaux (en vue du partage de l'URL d'une page du site sur les réseaux sociaux), des cookies publicitaires (partagés avec des partenaires) et des cookies Youtube. Pour plus d'informations et pour en paramétrer l'utilisation cliquez sur "Paramétrer les cookies". Vous pouvez à tout moment modifier vos préférences.



Sophie BATARD

"Passionnée par le tourisme, la culture et l'histoire des civilisations étrangères depuis l'enfance, ma vie à surtout été bercée par les voyages, les découvertes et les rencontres. J'ai toujours eu à cœur de vouloir contribuer à développer les choses, et mes études en Management des Projets et des Programmes m'ont permis d'implanter encore plus mon dynamisme et enthousiasme au service de l'Office de Tourisme de Rueil-Malmaison où règne la grande ferveur du premier et du second Empire dont Napoléon Bonaparte et l'impératrice Joséphine sont les vedettes !"

Contact : direction@rueil-tourisme.com

Clémence RENTET, Conseillère en séjour et Community Manager



Clémence RENTET

"Baignée depuis toujours dans le monde de la culture, et grande amatrice de voyages, j'ai décidé de suivre des études en Tourisme culturel et promotion internationale des territoires. Récemment arrivée à l'Office de Tourisme de Rueil-Malmaison, je suis ravie de participer au rayonnement de cette magnifique Ville Impériale grâce à mon expérience et mon enthousiasme !"

Contact : ot@rueil-tourisme.com

Offres

Ce site utilise des cookies dits « techniques » nécessaires à son bon fonctionnement, des cookies de mesure d'audience (génération des statistiques de fréquentation et d'utilisation du site afin d'analyser la navigation et d'améliorer le site), des cookies de modules sociaux (en vue du partage de l'URL d'une page du site sur les réseaux sociaux), des cookies publicitaires (partagés avec des partenaires) et des cookies Youtube. Pour plus d'informations et pour en paramétrer l'utilisation cliquez sur "Paramétrer les cookies". Vous pouvez à tout moment modifier vos préférences.



Marc Damage / CENTQUATRE-PARIS

Retrouvez les offres d'emplois et de stages diffusées par le réseau sur le [portail professionnel du CRT](#).

- [Directeur \(H/F\) de l'Office de Tourisme Saint Germain Boucles de Seine \(CDD\)](#)
- [Chargé\(e\) d'accueil dans le cadre du dispositif "Les Volontaires du Tourisme" \(Stage\)](#)

Les 3 articles du mois

A la une : Découvrez le guide des démarches de labellisation pour un tourisme durable publié par ADN Toursime et Acteurs du Tourisme Durable !



Ce site utilise des cookies dits « techniques » nécessaires à son bon fonctionnement, des cookies de mesure d'audience (génération des statistiques de fréquentation et d'utilisation du site afin d'analyser la navigation et d'améliorer le site), des cookies de modules sociaux (en vue du partage de l'URL d'une page du site sur les réseaux sociaux), des cookies publicitaires (partagés avec des partenaires) et des cookies Youtube. Pour plus d'informations et pour en paramétrer l'utilisation cliquez sur "Paramétrer les cookies". Vous pouvez à tout moment modifier vos préférences.

- [Journée](#)
www.tou
- [Le « slow](#)
www.ecc
- [WeNR : l'](#)
www.eto

Ce site utilise des cookies dits « techniques » nécessaires à son bon fonctionnement, des cookies de mesure d'audience (génération des statistiques de fréquentation et d'utilisation du site afin d'analyser la navigation et d'améliorer le site), des cookies de modules sociaux (en vue du partage de l'URL d'une page du site sur les réseaux sociaux), des cookies publicitaires (partagés avec des partenaires) et des cookies Youtube. Pour plus d'informations et pour en paramétrer l'utilisation cliquez sur "Paramétrer les cookies". Vous pouvez à tout moment modifier vos préférences.