



Formation inter-filières

Enjeux & Stratégie d'une boutique

Quels sont les enjeux liés à la gestion d'une boutique culturelle ou touristique ?
Cette formation vise à donner des clés aux gestionnaires de sites culturels et aux responsables de structures touristiques pour augmenter la rentabilité de leur point de vente et ainsi développer leurs ressources propres.

Objectifs

- Appréhender les enjeux liés à la gestion d'une boutique
- Identifier les leviers de développement de la performance

Contenu et programme

Elle aborde les questions stratégiques liées à la gestion d'un point de vente : les différentes modalités de gestion, la marque, l'attractivité hors les murs

1- Appréhen

- Evolution d
- Rôle et défi
- Storytelling
- Cas pratique

Ce site utilise des cookies dits « techniques » nécessaires à son bon fonctionnement, des cookies de mesure d'audience (génération des statistiques de fréquentation et d'utilisation du site afin d'analyser la navigation et d'améliorer le site), des cookies de modules sociaux (en vue du partage de l'URL d'une page du site sur les réseaux sociaux), des cookies publicitaires (partagés avec des partenaires) et des cookies Youtube. Pour plus d'informations et pour en paramétrer l'utilisation cliquez sur "Paramétrer les cookies". Vous pouvez à tout moment modifier vos préférences.

2- Modalités de gestion

- Modalité d'exploitation
- Délégation
- Principaux opérateurs
- Cas pratiques

3- Identité de marque

- Fonctions et valeur
- Construction de la marque
- Storytelling
- Cas pratiques

4- Déontologie

- Exemple d'une dérive
- Rôle de l'équipe scientifique
- Cas pratiques

5- Identité visuelle

- Composantes identitaires
- Rôle d'un graphiste, d'un designer
- Objets exclusifs
- Publications
- Rétroplanning
- Cas pratiques

6- Ciblage & positionnement

- Analyse
- Segmentation
- Logique de l'univers
- Différenciation
- Cas pratiques

7- Assortiment produits

- Typologie & équilibrage
- Produits best-sellers
- Gammes de prix de vente
- Répartition familles, univers, lignes de produits
- Cas pratiques

8- Merchandising

- Les 4 domaines du merchandising
- Cas pratiques

9- Aménagement & parcours client

- Emplacement
- Flux d'entrée
- Zones chaudes
- Ambiance
- Mobiliers
- Cas pratiques

10- Aménagement

- Acteurs

Ce site utilise des cookies dits « techniques » nécessaires à son bon fonctionnement, des cookies de mesure d'audience (génération des statistiques de fréquentation et d'utilisation du site afin d'analyser la navigation et d'améliorer le site), des cookies de modules sociaux (en vue du partage de l'URL d'une page du site sur les réseaux sociaux), des cookies publicitaires (partagés avec des partenaires) et des cookies Youtube. Pour plus d'informations et pour en paramétrer l'utilisation cliquez sur "Paramétrer les cookies". Vous pouvez à tout moment modifier vos préférences.

- Moyens
- Cas pratiques

11- Croissance externe

- Boutique en ligne
- Pop-up store
- Réseau de revendeurs
- Licence
- Cas pratiques

POPASCH a été créée pour poursuivre les activités de l'Association Museum & Industries. Notre objectif est d'accompagner les sites culturels et touristiques pour leur permettre d'augmenter la performance de leur boutique. Nous proposons des missions de conseil et des formations adaptées. Pluridisciplinaire, opérationnelle et spécialisée dans le secteur culturel, notre équipe dispose d'une solide expérience du terrain et s'appuie sur un réseau d'experts reconnus.

Nos formateurs

Cécile VIGNESOULT - *Consultante en gestion et marketing culturel*

Diplômée ESCP Europe, option finances, elle a occupé les fonctions de directrice du budget et de directrice du développement à la Comédie-Française ; dans ce cadre, elle a créé et géré les boutiques et les lignes de produits dérivés sous la marque « Comédie-Française ». Depuis 2008, elle intervient à titre de conseil pour l'AMI (Association Museum & Industries) pour des missions d'audit et de formation, plus particulièrement sur les aspects suivants : audit de gestion, constitution d'assortiments, suivi d'élaboration de charte graphique et de fabrication de produits, valorisation de marque, gestion, logistique, fonctionnement des régies, DSP et AOT.

Sophie LANGUILLAUME Directrice de POPASCH - *Consultante en gestion de boutiques de sites culturels et touristiques*

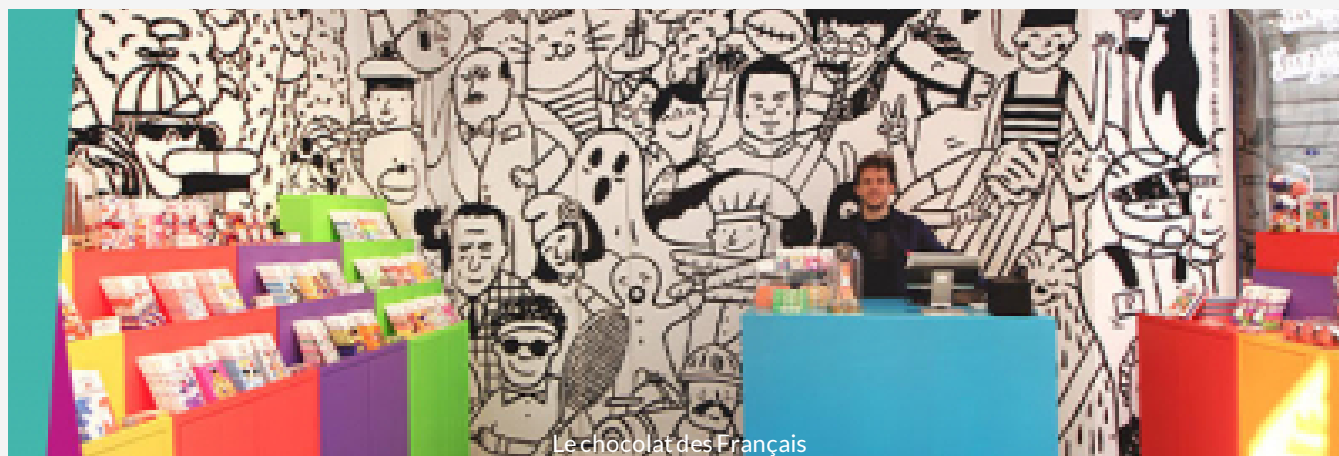
Spécialiste de l'exploitation des sites, elle gère les DSP Boutique et Restauration du Parc Zoologique de Paris à son ouverture (de la passation des marchés à leur mise en œuvre), puis elle rejoint les équipes de La Cité du Vin, où elle crée notamment la Boutique, véritable concept store de 250 m² présentant 1 900 références autour du vin, et manage le concessionnaire en charge de la gestion de la Cave, présentant 14 000 bouteilles, soit 800 références issues de plus de 70 régions viticoles à travers le monde.

Public/Prérequis

Gestionnaire et responsable des sites culturels et de structures touristiques

Ce site utilise des cookies dits « techniques » nécessaires à son bon fonctionnement, des cookies de mesure d'audience (génération des statistiques de fréquentation et d'utilisation du site afin d'analyser la navigation et d'améliorer le site), des cookies de modules sociaux (en vue du partage de l'URL d'une page du site sur les réseaux sociaux), des cookies publicitaires (partagés avec des partenaires) et des cookies Youtube. Pour plus d'informations et pour en paramétrer l'utilisation cliquez sur "Paramétrer les cookies". Vous pouvez à tout moment modifier vos préférences.

Anne-Ch
Chargée
[anne-chr](#)
01 73 00



Prix

640.00 € TTC

Date

19 - 20 Octobre 2022

Détail
tarif

Pour toute demande de prise en charge par votre OPCO :
Demander un devis au formateur à l'adresse suivante : s.languillaume@popasch.com
Saisir la demande de prise en charge de la formation dans l'espace sécurisé de votre OPCO.
Pour les adhérents AFDAS le lien est le suivant
: <https://www.afdas.com/entreprises>
Pour les autres participants une convention de formation vous sera adressée pas l'organisme de formation **POPASCH.**

Participants

11

Ce cours comprend

- Supp
 - Exer
 - Assis
 - Eval
 - Ques
- Ce site utilise des cookies dits « techniques » nécessaires à son bon fonctionnement, des cookies de mesure d'audience (génération des statistiques de fréquentation et d'utilisation du site afin d'analyser la navigation et d'améliorer le site), des cookies de modules sociaux (en vue du partage de l'URL d'une page du site sur les réseaux sociaux), des cookies publicitaires (partagés avec des partenaires) et des cookies Youtube. Pour plus d'informations et pour en paramétrer l'utilisation cliquez sur "Paramétrer les cookies". Vous pouvez à tout moment modifier vos préférences.

Ce site utilise des cookies dits « techniques » nécessaires à son bon fonctionnement, des cookies de mesure d'audience (génération des statistiques de fréquentation et d'utilisation du site afin d'analyser la navigation et d'améliorer le site), des cookies de modules sociaux (en vue du partage de l'URL d'une page du site sur les réseaux sociaux), des cookies publicitaires (partagés avec des partenaires) et des cookies Youtube. Pour plus d'informations et pour en paramétrer l'utilisation cliquez sur "Paramétrer les cookies". Vous pouvez à tout moment modifier vos préférences.