



# Lettre réseau Offices de Tourisme – Février 2022

Lettre Réseau des Offices de Tourisme du mois de février 2022.

## Actualités du réseau

### À vos agendas !



CRT Paris IDF\_Cédric Helsly

**Bloquez la date de notre rencontre annuelle des Offices de Tourisme et retrouvez les prochains rendez-vous du réseau :**

- Mardi 8 mars, de 10h à 11h30, en visioconférence : **Réunion de concertation sur la thématique "Concevoir des produits boutique communs au réseau"**
- Jeudi 24 mars, de 9h30 à 12h : **Rencontre annuelle des Offices de Tourisme**
- Mardi 10 mai : **Eductour "Destination Impressionnisme" à la Propriété Caillebotte à Yerres**

## Les inscriptions aux formations du CRT sont ouvertes

Ce site utilise des cookies dits « techniques » nécessaires à son bon fonctionnement, des cookies de mesure d'audience (génération des statistiques de fréquentation et d'utilisation du site afin d'analyser la navigation et d'améliorer le site), des cookies de modules sociaux (en vue du partage de l'URL d'une page du site sur les réseaux sociaux), des cookies publicitaires (partagés avec des partenaires) et des cookies Youtube. Pour plus d'informations et pour en paramétrer l'utilisation cliquez sur "Paramétrer les cookies". Vous pouvez à tout moment modifier vos préférences.



C.Helsly / CRT Paris Île-de-France

En 2022, le Comité Régional du Tourisme Paris Île-de-France poursuit les actions de professionnalisation en proposant des matinales, des webinaires, des modules e-learning mais aussi des formations inter-filières et un programme de 10 formations exclusivement dédiées aux Offices de Tourisme.

Le catalogue de formations a été adressé par voie postale aux professionnels du tourisme.

**Pour en savoir plus sur les formations ou pour vous inscrire, cliquez [ici](#) !**

## La campagne d'adhésion pour le CRT et pour les CaRT est lancée



CRT Paris Île-de-France

Le CRT et les  
généralistes so

Pour les Offi  
base à régle  
gamme de se

**Retrouvez ic**  
inciter à rejo

Ce site utilise des cookies dits « techniques » nécessaires à son bon fonctionnement, des cookies de mesure d'audience (génération des statistiques de fréquentation et d'utilisation du site afin d'analyser la navigation et d'améliorer le site), des cookies de modules sociaux (en vue du partage de l'URL d'une page du site sur les réseaux sociaux), des cookies publicitaires (partagés avec des partenaires) et des cookies Youtube. Pour plus d'informations et pour en paramétrer l'utilisation cliquez sur "Paramétrer les cookies". Vous pouvez à tout moment modifier vos préférences.

Contact :

**Comité Régional du Tourisme Paris Île-de-France**

Direction Générale

[adhesion@visitparisregion.com](mailto:adhesion@visitparisregion.com)

## Suivez notre webinaire et devenez incollable sur l'Impressionnisme grâce à un nouvel outil de formation en ligne



CRT Paris Île-de-France / CRT Normandie

Monet, Morisot, Renoir... Vous pourrez bientôt appeler tous ces grands artistes par leur prénom ! Apprenez à les connaître et suivez leurs traces entre Paris, l'Île-de-France et la Normandie à travers le parcours de formation en ligne "Destination Impressionnisme".

Si vous souhaitez mieux connaître l'Impressionnisme et ses lieux de visite, qui attirent des millions de visiteurs chaque année sur nos territoires, mieux orienter et conseiller vos publics, suivez le nouveau webinaire proposé par l'équipe du Contrat de Destination Impressionnisme avec Artips.

**Participez au webinaire du jeudi 3 mars, à 10h, en vous inscrivant [ici](#).** La date limite d'inscription est fixée au 1er mars, à 17h.

Contact :

**Comité Régional du Tourisme Paris Île-de-France**

Raphaëlle GUILLLOU

Chargée de mission Culture

[rguillou@visitparisregion.com](mailto:rguillou@visitparisregion.com)

## L'OT de Saint-Germain Boucles de Seine adopte une nouvelle stratégie

Ce site utilise des cookies dits « techniques » nécessaires à son bon fonctionnement, des cookies de mesure d'audience (génération des statistiques de fréquentation et d'utilisation du site afin d'analyser la navigation et d'améliorer le site), des cookies de modules sociaux (en vue du partage de l'URL d'une page du site sur les réseaux sociaux), des cookies publicitaires (partagés avec des partenaires) et des cookies Youtube. Pour plus d'informations et pour en paramétrer l'utilisation cliquez sur "Paramétrer les cookies". Vous pouvez à tout moment modifier vos préférences.



OT Saint Germain Boucles de Seine

Moins d'accueil dans les bureaux d'information touristique pour plus de présence en extérieur, "hors les murs", à la rencontre des partenaires et des touristes !

L'accueil du public est l'une des missions essentielles d'un Office de Tourisme, il ne s'agit donc pas de la supprimer mais plutôt de l'adapter aux besoins actuels des visiteurs. En réduisant les horaires d'ouverture des bureaux d'accueil, cela permet de dégager du temps aux conseillères en séjour pour partir sur le territoire (de 18 communes !) à la rencontre des visiteurs lors de manifestations extérieures, des marchés, ou des expositions...

C'est également l'occasion de renforcer le contact avec les acteurs touristiques via des formations de leur personnel sur les atouts touristiques de Saint Germain Boucles de Seine et d'améliorer la notoriété de la destination et de l'Office de Tourisme.

Contact :

**Office de Tourisme Saint Germain Boucles de Seine**

Emilie ROCHAT

Chargée de communication B2B /Référente Partenaires

[emilie.rochat@seine-saintgermain.fr](mailto:emilie.rochat@seine-saintgermain.fr)

## L'OT Meaux Marne Ourcq accueille les Assises Nationales du label VVF sur son territoire

Ce site utilise des cookies dits « techniques » nécessaires à son bon fonctionnement, des cookies de mesure d'audience (génération des statistiques de fréquentation et d'utilisation du site afin d'analyser la navigation et d'améliorer le site), des cookies de modules sociaux (en vue du partage de l'URL d'une page du site sur les réseaux sociaux), des cookies publicitaires (partagés avec des partenaires) et des cookies Youtube. Pour plus d'informations et pour en paramétrer l'utilisation cliquez sur "Paramétrer les cookies". Vous pouvez à tout moment modifier vos préférences.



CNVVF

La Ville de Meaux accueille, le 31 mars et le 1er avril, les 17èmes Assises Nationales des Villes et Villages Fleuris, le label touristique qui récompense les actions menées par les collectivités locales en faveur de la qualité de vie.

Sur le thème "Partagez nos savoirs pour une meilleure qualité de vie", le programme met l'accent sur la valorisation des territoires.

**Pour consulter le programme complet et vous inscrire, rendez-vous sur le [portail dédié aux Assises](#).** Les inscriptions sont ouvertes jusqu'au 18 mars.

Contact :



Elena LE GALL

### **Meaux Marne Ourcq Tourisme**

Elena LE GALL

Directrice

[elena.legall@meaux-marne-ourcq-tourisme.com](mailto:elena.legall@meaux-marne-ourcq-tourisme.com)

Ce site utilise des cookies dits « techniques » nécessaires à son bon fonctionnement, des cookies de mesure d'audience (génération des statistiques de fréquentation et d'utilisation du site afin d'analyser la navigation et d'améliorer le site), des cookies de modules sociaux (en vue du partage de l'URL d'une page du site sur les réseaux sociaux), des cookies publicitaires (partagés avec des partenaires) et des cookies Youtube. Pour plus d'informations et pour en paramétrer l'utilisation cliquez sur "Paramétrer les cookies". Vous pouvez à tout moment modifier vos préférences.



# L'OT de Versailles renouvelle la marque Qualité Tourisme™



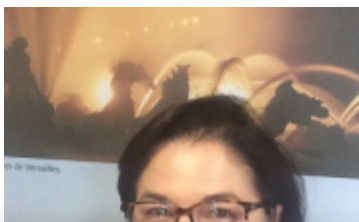
L'Office de Tourisme de Versailles a le plaisir d'annoncer le renouvellement, en 2021, de la marque Qualité Tourisme™, pour une durée de 5 ans.

La marque Qualité Tourisme™ est la seule marque d'État attribuée aux professionnels du tourisme pour la qualité de leur accueil et de leurs prestations. Obtenue par l'OT une première fois en 2017, la démarche ne se limite pas seulement à un renouvellement mais permet aussi de structurer le travail de chacun au sein de l'Office de Tourisme et d'améliorer la satisfaction des clients et des prestataires.

L'Office de Tourisme incite d'ailleurs ses partenaires à obtenir la marque Qualité Tourisme™, gage de leur professionnalisme.

**Retrouvez les engagements de l'OT sur son [site internet](#).**

Contact :

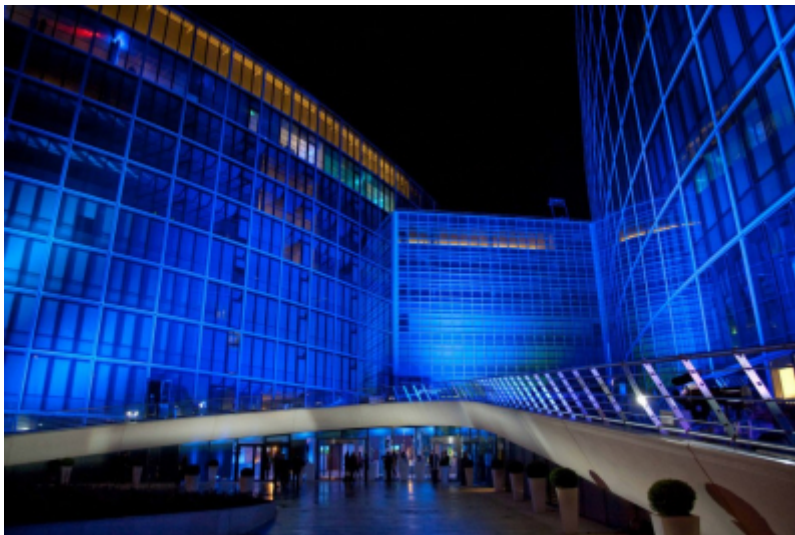


Ce site utilise des cookies dits « techniques » nécessaires à son bon fonctionnement, des cookies de mesure d'audience (génération des statistiques de fréquentation et d'utilisation du site afin d'analyser la navigation et d'améliorer le site), des cookies de modules sociaux (en vue du partage de l'URL d'une page du site sur les réseaux sociaux), des cookies publicitaires (partagés avec des partenaires) et des cookies Youtube. Pour plus d'informations et pour en paramétrer l'utilisation cliquez sur "Paramétrer les cookies". Vous pouvez à tout moment modifier vos préférences.

**Office de Tou**  
Corinne GUÉ

Responsable Promotion  
[cgueniot@ot-versailles.fr](mailto:cgueniot@ot-versailles.fr)

## Issy Tourisme International renforce l'attractivité touristique de la smart city !



Etourisme.info

Issy-les-Moulineaux fait partie des territoires références en termes de smart cities en France.

C'est ainsi que la destination est prise en exemple sur le blog [Etourisme.info](https://etourisme.info) qui consacre un article sur les modalités permettant de développer l'attractivité touristique d'une smart city !

Au sein d'Issy Tourisme International, le tourisme est véritablement considéré comme un levier économique. En plus des missions de valorisation touristique, l'OT est un acteur stratégique de la collaboration internationale.

L'article met en lumière les potentialités de la destination et les actions mises en œuvre au sein de l'OT pour en renforcer l'attractivité.

**[Découvrez comment développer l'attractivité touristique d'une smart city !](#)**

Contact :

Ce site utilise des cookies dits « techniques » nécessaires à son bon fonctionnement, des cookies de mesure d'audience (génération des statistiques de fréquentation et d'utilisation du site afin d'analyser la navigation et d'améliorer le site), des cookies de modules sociaux (en vue du partage de l'URL d'une page du site sur les réseaux sociaux), des cookies publicitaires (partagés avec des partenaires) et des cookies Youtube. Pour plus d'informations et pour en paramétrer l'utilisation cliquez sur "Paramétrer les cookies". Vous pouvez à tout moment modifier vos préférences.



Emmanuelle BREUIL-SALLES

**Issy Tourisme International**

Emmanuelle BREUIL-SALLES

Directrice

[EMMANUELLE.BREUIL-SALLES@ville-issy.fr](mailto:EMMANUELLE.BREUIL-SALLES@ville-issy.fr)

## L'OT du Pays de Fontainebleau encourage la mobilité douce



Ce site utilise des cookies dits « techniques » nécessaires à son bon fonctionnement, des cookies de mesure d'audience (génération des statistiques de fréquentation et d'utilisation du site afin d'analyser la navigation et d'améliorer le site), des cookies de modules sociaux (en vue du partage de l'URL d'une page du site sur les réseaux sociaux), des cookies publicitaires (partagés avec des partenaires) et des cookies Youtube. Pour plus d'informations et pour en paramétrer l'utilisation cliquez sur "Paramétrer les cookies". Vous pouvez à tout moment modifier vos préférences.



Dans une logique d'encouragement à la mobilité douce par le train, Fontainebleau Tourisme propose, en partenariat avec l'ONF, une nouvelle exposition photographique "2 regards de femmes sur la biodiversité" sur le parvis de la gare de Fontainebleau-Avon.

Ce nouvel espace d'exposition mis en place depuis deux ans offre aux visiteurs une immersion dans les thématiques structurantes de la destination, avec une attention particulière en matière de sensibilisation à l'environnement et aux enjeux de la biodiversité, de par la présence de l'exceptionnel forêt de Fontainebleau. Il est aussi le point de passage de nombreux randonneurs qui privilégient le train pour leurs sorties en forêt (accessible à 5 minutes à pied depuis la gare) ou des visiteurs du château qui rejoignent le monument par son parc.

Cette dynamique s'inscrit dans l'animation d'une gare de destination, en faveur d'un tourisme durable, pour des Franciliens, de plus en plus nombreux à utiliser le train comme moyen de transport pour leur séjour.

Cette nouvelle exposition est proposée dans le cadre du festival Phémima mettant les femmes photographes à l'honneur. Ce festival aura lieu du 12 au 20 mars à Fontainebleau.

Contact :

**Office de Tourisme du Pays de Fontainebleau**

Christelle BERTHEVAS

Responsable communication

[christelle@fontainebleau-tourisme.com](mailto:christelle@fontainebleau-tourisme.com)

## Après Évry-Courcouronnes, les "visites sandwich" arrivent à Sénart !



OT Grand Paris Sud

En novembre dernier, l'Office de Tourisme a engagé son nouveau concept de "visites sandwich" à Évry-Courcouronnes. Cette programmation s'adresse aux salariés du territoire en leur proposant une pause déjeuner culturelle de 30 minutes pour découvrir...

Compte tenu  
cette opérat

Contact :

**Grand Paris Sud**

Marie DELVA

Ce site utilise des cookies dits « techniques » nécessaires à son bon fonctionnement, des cookies de mesure d'audience (génération des statistiques de fréquentation et d'utilisation du site afin d'analyser la navigation et d'améliorer le site), des cookies de modules sociaux (en vue du partage de l'URL d'une page du site sur les réseaux sociaux), des cookies publicitaires (partagés avec des partenaires) et des cookies Youtube. Pour plus d'informations et pour en paramétrer l'utilisation cliquez sur "Paramétrer les cookies". Vous pouvez à tout moment modifier vos préférences.

Chargée de commercialisation  
[m.delvalle@tourismegps.com](mailto:m.delvalle@tourismegps.com)

## Offres d'emplois et de stages

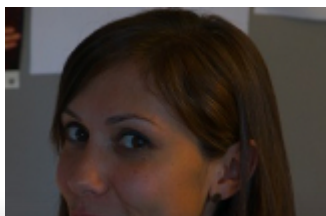


Marc Damage / CENTQUATRE-PARIS

Retrouvez les offres d'emplois et de stages diffusées par le réseau sur le [portail professionnel du CRT](#).

- [Chargé\(e\) de communication digitale à l'Office de Tourisme Grand Paris Sud \(CDD\)](#)
- [Conseiller\(e\) en séjour à Provins Tourisme \(CDD\)](#)
- [Agent de promotion touristique à l'Office de Tourisme Moret Seine & Loing \(CDD\)](#)
- [Agent saisonnier à l'Office de Tourisme Moret Seine & Loing](#)
- [Directeur\(ice\) adjoint\(e\) à l'Office de Tourisme de Rueil-Malmaison](#)
- [Agent d'accueil touristique et chargé du développement des partenariats pour la Communauté d'Agglomération de l'Etampois Sud Essonne](#)
- [Conseiller\(e\) en séjour/Référent Qualité à l'Office de Tourisme du Grand Paris Nord \(Plaine Commune\)](#)
- [Chargé\(e\) de développement des partenaires et co-référent OT mobile à l'Office de Tourisme du Grand Paris Nord \(Plaine Commune\)](#)

[Contacts](#) :



Ce site utilise des cookies dits « techniques » nécessaires à son bon fonctionnement, des cookies de mesure d'audience (génération des statistiques de fréquentation et d'utilisation du site afin d'analyser la navigation et d'améliorer le site), des cookies de modules sociaux (en vue du partage de l'URL d'une page du site sur les réseaux sociaux), des cookies publicitaires (partagés avec des partenaires) et des cookies Youtube. Pour plus d'informations et pour en paramétrer l'utilisation cliquez sur "Paramétrer les cookies". Vous pouvez à tout moment modifier vos préférences.

**Comité Régional**  
Sorya THOLC

Chargée de mission Réseau des Offices de Tourisme  
[stholon@visitparisregion.com](mailto:stholon@visitparisregion.com)



Thibaut MULLER

**Comité Régional du Tourisme Paris Île-de-France**

Thibaut MULLER

Chargé de mission Qualité Tourisme et Services aux OT  
[tmuller@visitparisregion.com](mailto:tmuller@visitparisregion.com)

## Les 3 articles du mois

À la une : Injectez de la durabilité dans vos activités !



Ce site utilise des cookies dits « techniques » nécessaires à son bon fonctionnement, des cookies de mesure d'audience (génération des statistiques de fréquentation et d'utilisation du site afin d'analyser la navigation et d'améliorer le site), des cookies de modules sociaux (en vue du partage de l'URL d'une page du site sur les réseaux sociaux), des cookies publicitaires (partagés avec des partenaires) et des cookies Youtube. Pour plus d'informations et pour en paramétrer l'utilisation cliquez sur "Paramétrer les cookies". Vous pouvez à tout moment modifier vos préférences.

• **Tourisme**  
[www.veil](http://www.veil)

- Économie de la fonctionnalité et tourisme  
www.etourisme.info - 9 février 2022
- Interview : « rien ne remplacera jamais l'humain »  
www.etourisme.info - 7 février 2022

Ce site utilise des cookies dits « techniques » nécessaires à son bon fonctionnement, des cookies de mesure d'audience (génération des statistiques de fréquentation et d'utilisation du site afin d'analyser la navigation et d'améliorer le site), des cookies de modules sociaux (en vue du partage de l'URL d'une page du site sur les réseaux sociaux), des cookies publicitaires (partagés avec des partenaires) et des cookies Youtube. Pour plus d'informations et pour en paramétrer l'utilisation cliquez sur "Paramétrer les cookies". Vous pouvez à tout moment modifier vos préférences.