



Lettre réseau Offices de Tourisme - Janvier 2022

Lettre Réseau des Offices de Tourisme du mois de janvier 2022.

Actualités du réseau

À vos agendas !



CRT Paris IDF_Cédric Helsly

Retrouvez les prochains rendez-vous du réseau :

- Vendredi 11 février, de 9h30 à 10h30 : **Café Qualité** en visioconférence
- Vendredi 18 février à 10h : **Réunion d'échanges sur l'outil PILOT**, en visioconférence, avec Mathieu DAUBON d'ADN Tourisme
- Mardi 8 mars : **Réunion de concertation sur la thématique "Concevoir des produits boutique communs au réseau"**
- Jeudi 24 mars : **Rencontre annuelle des Offices de Tourisme**
- Mardi 10 mai : **Eductour "Destination Impressionnisme" à la Propriété Caillebotte à Yerres**

Apidae d'activi

Ce site utilise des cookies dits « techniques » nécessaires à son bon fonctionnement, des cookies de mesure d'audience (génération des statistiques de fréquentation et d'utilisation du site afin d'analyser la navigation et d'améliorer le site), des cookies de modules sociaux (en vue du partage de l'URL d'une page du site sur les réseaux sociaux), des cookies publicitaires (partagés avec des partenaires) et des cookies Youtube. Pour plus d'informations et pour en paramétrer l'utilisation cliquez sur "Paramétrer les cookies". Vous pouvez à tout moment modifier vos préférences.



Alentour

Apidae/Alentour

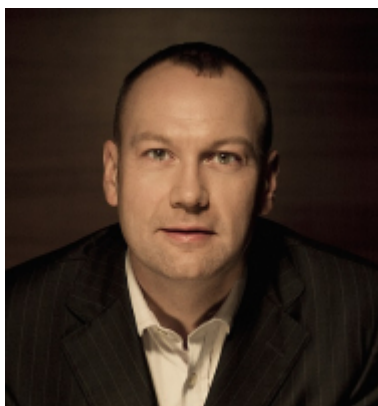
Alentour est la nouvelle plateforme numérique française B2B2C du tourisme de proximité, qui facilite la distribution et la réservation des activités de loisirs. Alentour a été lancée, le 30 septembre 2021, par la Banque des Territoires dans le cadre du plan de relance tourisme.

Poursuivant les mêmes objectifs d'incitation à la consommation des offres touristiques, Apidae et Alentour se sont associés le 15 décembre dernier pour faciliter la circulation des informations touristiques à tous les niveaux du territoire.

Ce partenariat est à la fois stratégique et technologique et peut constituer une opportunité pour les Offices de Tourisme !

Pour en savoir plus sur le partenariat Apidae/Alentour, cliquez [ici](#) !

Contact :



Christophe MARIDET

CRT Paris Île-de-France

Christophe M
Directeur Co
cmaridet@vi

Ce site utilise des cookies dits « techniques » nécessaires à son bon fonctionnement, des cookies de mesure d'audience (génération des statistiques de fréquentation et d'utilisation du site afin d'analyser la navigation et d'améliorer le site), des cookies de modules sociaux (en vue du partage de l'URL d'une page du site sur les réseaux sociaux), des cookies publicitaires (partagés avec des partenaires) et des cookies Youtube. Pour plus d'informations et pour en paramétrer l'utilisation cliquez sur "Paramétrer les cookies". Vous pouvez à tout moment modifier vos préférences.

Participez à l'élaboration du prochain Schéma régional de développement du tourisme et des loisirs d'Île-de-France !



CRT Paris IdF

Dans le cadre de l'élaboration du prochain Schéma régional de développement du tourisme et des loisirs d'Île-de-France, un module de concertation numérique a été mis en place par le CRT, à la demande de la Région Île-de-France.

La participation de toutes et tous, et en particulier des Offices de Tourisme, est la clé de la réussite de ce Schéma et de son efficacité. **Participez avant le 13 février 2022 !**

Contact :



Emmanuel BLUM

CRT Paris Île-de-France

Emmanuel BLUM

Responsable de la communication interne et institutionnelle

eblum@visitparisregion.com

Ce site utilise des cookies dits « techniques » nécessaires à son bon fonctionnement, des cookies de mesure d'audience (génération des statistiques de fréquentation et d'utilisation du site afin d'analyser la navigation et d'améliorer le site), des cookies de modules sociaux (en vue du partage de l'URL d'une page du site sur les réseaux sociaux), des cookies publicitaires (partagés avec des partenaires) et des cookies Youtube. Pour plus d'informations et pour en paramétrer l'utilisation cliquez sur "Paramétrer les cookies". Vous pouvez à tout moment modifier vos préférences.

Paris Region Aventures, virtuelle mais Olympique !



CRT Paris IdF

Après 35 aventures territoriales qui permettent d'explorer la région, l'application du CRT propose une nouvelle fonctionnalité avec la possibilité de jouer de chez soi !

Première aventure thématique traitée, les sports olympiques, pour préparer les enfants aux Jeux Olympiques et Paralympiques de Paris 2024 et leur faire visiter virtuellement les lieux de compétition dans Paris et sa région et partir à la rencontre des athlètes français emblématiques de leurs sports.

Si le gameplay a été adapté, les grands principes du jeu de piste restent les mêmes, tout comme l'objectif d'inciter les familles à découvrir les multiples richesses de la région.

Paris Region Aventures réserve de très belles surprises avec de véritables stars de leurs sports, des athlètes olympiques et paralympiques qui ont marqué l'histoire des Jeux et des étoiles montantes découvertes à Tokyo ou après.

Contact :



CRT Paris Île
Sandrine CH
Directrice de
schausson@

Ce site utilise des cookies dits « techniques » nécessaires à son bon fonctionnement, des cookies de mesure d'audience (génération des statistiques de fréquentation et d'utilisation du site afin d'analyser la navigation et d'améliorer le site), des cookies de modules sociaux (en vue du partage de l'URL d'une page du site sur les réseaux sociaux), des cookies publicitaires (partagés avec des partenaires) et des cookies Youtube. Pour plus d'informations et pour en paramétrer l'utilisation cliquez sur "Paramétrer les cookies". Vous pouvez à tout moment modifier vos préférences.

L'OT Grand Paris Sud lance son nouveau site internet



OT Grand Paris Sud

Le nouveau [site internet](#) de l'OT Grand Paris Sud est en ligne depuis le 20 décembre dernier. Il a été réalisé avec l'appui technique de l'agence [Raccourci](#) et financé par la Région Île-de-France et le Département de l'Essonne.

Adapté aux normes Apidae, le site est en phase de consolidation. Dès le second trimestre, un développement plus commercial d'une part et expérientiel d'autre part, seront entrepris. Un comité de développement sera ainsi prochainement constitué afin d'engager les premiers positionnements.

Contact :



Marine SCOTTI

OT Grand Paris Sud

Marine SCOTTI

Chargée de projets e-tourisme

m.pantin@tourismegps.com

L'OT du

Ce site utilise des cookies dits « techniques » nécessaires à son bon fonctionnement, des cookies de mesure d'audience (génération des statistiques de fréquentation et d'utilisation du site afin d'analyser la navigation et d'améliorer le site), des cookies de modules sociaux (en vue du partage de l'URL d'une page du site sur les réseaux sociaux), des cookies publicitaires (partagés avec des partenaires) et des cookies Youtube. Pour plus d'informations et pour en paramétrer l'utilisation cliquez sur "Paramétrer les cookies". Vous pouvez à tout moment modifier vos préférences.



Meaux Marne Ourcq Tourisme

Depuis le 1er janvier, l'Office de Tourisme du Pays de Meaux n'est plus et a laissé la place à « Meaux Marne Ourcq Tourisme ».

L'équipe ne change pas, la dynamique non plus, en revanche le territoire s'agrandit. Constitué sous forme d'EPIC, l'Office de Tourisme intercommunautaire englobe désormais les 48 communes du Pays de Meaux et du Pays de l'Ourcq pour une destination unique entre nature, patrimoine, mémoire et gastronomie. Autant de thématiques qui viennent se compléter d'un territoire à l'autre pour proposer une offre de séjours riche et variée, à deux pas de Paris.

La charte graphique réalisée pour l'occasion va être déclinée sur l'ensemble des supports de communication, à commencer par un nouveau site internet de destination à découvrir prochainement.

Contact :



Meaux Marr
Elena LE GA
Directrice
Elena.legall@

Ce site utilise des cookies dits « techniques » nécessaires à son bon fonctionnement, des cookies de mesure d'audience (génération des statistiques de fréquentation et d'utilisation du site afin d'analyser la navigation et d'améliorer le site), des cookies de modules sociaux (en vue du partage de l'URL d'une page du site sur les réseaux sociaux), des cookies publicitaires (partagés avec des partenaires) et des cookies Youtube. Pour plus d'informations et pour en paramétrer l'utilisation cliquez sur "Paramétrer les cookies". Vous pouvez à tout moment modifier vos préférences.

Issy-les-Moulineaux se met à l'heure anglaise !



France Today

Saisir les opportunités, c'est ce qui caractérise Issy Tourisme International ! L'Office de Tourisme d'Issy-les-Moulineaux se voit ainsi consacrer une double page dans le numéro de février/mars 2022 de ***France Today*** !

Diffusé en exclusivité dans les espaces lounge de l'Eurostar et des ferries, présent dans les zones d'embarquement d'Air France et vendu dans plus de 66 pays, France Today est le magazine leader sur le marché anglophone pour organiser son séjour en France, se tenir informé de l'art de vivre et de la culture française.

Le format "10 reasons to visit Issy-les-Moulineaux" a permis de mettre en valeur la diversité du territoire isséen tant d'un point de vue culturel, architectural que technologique.

Découvrez le

Contact :

Ce site utilise des cookies dits « techniques » nécessaires à son bon fonctionnement, des cookies de mesure d'audience (génération des statistiques de fréquentation et d'utilisation du site afin d'analyser la navigation et d'améliorer le site), des cookies de modules sociaux (en vue du partage de l'URL d'une page du site sur les réseaux sociaux), des cookies publicitaires (partagés avec des partenaires) et des cookies Youtube. Pour plus d'informations et pour en paramétrer l'utilisation cliquez sur "Paramétrer les cookies". Vous pouvez à tout moment modifier vos préférences.



Emmanuelle BREUIL-SALLES

Issy Tourisme International

Emmanuelle BREUIL-SALLES

Directrice

EMMANUELLE.BREUIL-SALLES@ville-issy.fr

L'OT Terres de Seine forme ses partenaires



OTI Terres de Seine

L'Office de Tourisme Terres de Seine poursuit son essor et accompagne toujours un peu plus ses partenaires. En ce début d'année, ceu

[www.terres-](#)

Les prestata
qu'une centr
de proposer

L'internaute
âge ou son t
territoire. Te

Ce site utilise des cookies dits « techniques » nécessaires à son bon fonctionnement, des cookies de mesure d'audience (génération des statistiques de fréquentation et d'utilisation du site afin d'analyser la navigation et d'améliorer le site), des cookies de modules sociaux (en vue du partage de l'URL d'une page du site sur les réseaux sociaux), des cookies publicitaires (partagés avec des partenaires) et des cookies Youtube. Pour plus d'informations et pour en paramétrer l'utilisation cliquez sur "Paramétrer les cookies". Vous pouvez à tout moment modifier vos préférences.

Contact :



Frédérique BONY

OT Terres de Seine

Frédérique BONY

Responsable communication et promotion

fbony@terres-de-seine.fr

L'OT Plaine Commune Grand Paris lance l'édition 2022 du Pass Découverte Grand Paris Nord !



Le Pass Déc
de concerts,
chaque parte

La carte est

Ce site utilise des cookies dits « techniques » nécessaires à son bon fonctionnement, des cookies de mesure d'audience (génération des statistiques de fréquentation et d'utilisation du site afin d'analyser la navigation et d'améliorer le site), des cookies de modules sociaux (en vue du partage de l'URL d'une page du site sur les réseaux sociaux), des cookies publicitaires (partagés avec des partenaires) et des cookies Youtube. Pour plus d'informations et pour en paramétrer l'utilisation cliquez sur "Paramétrer les cookies". Vous pouvez à tout moment modifier vos préférences.

En 2022, 23 sites peuvent être visités à un tarif préférentiel ! Au début de l'aventure, en 2015, il n'y en avait que 5...

Le Pass Découverte Grand Paris Nord est disponible dans les 3 points d'information de l'OT Plaine Commune Grand Paris : Basilique Saint-Denis, Stade de France et Puces Paris Saint-Ouen, ainsi que dans la plupart des sites partenaires de l'opération.

Plus d'informations sur le [site internet de l'OT](#).

Contact :



Elisa DE FELICE

OT Plaine Commune Grand Paris

Elisa DE FELICE

Directrice du Pôle Accueil/Qualité

dir.accueil@plainecommunetourisme.com

L'OT de Maisons-Laffitte développe son offre à destination des scolaires

Ce site utilise des cookies dits « techniques » nécessaires à son bon fonctionnement, des cookies de mesure d'audience (génération des statistiques de fréquentation et d'utilisation du site afin d'analyser la navigation et d'améliorer le site), des cookies de modules sociaux (en vue du partage de l'URL d'une page du site sur les réseaux sociaux), des cookies publicitaires (partagés avec des partenaires) et des cookies Youtube. Pour plus d'informations et pour en paramétrer l'utilisation cliquez sur "Paramétrer les cookies". Vous pouvez à tout moment modifier vos préférences.



OT de Maisons-Laffitte

L'Office de Tourisme de Maisons-Laffitte étend son offre groupes en développant une nouvelle prestation pour les scolaires. Conçue en partenariat avec l'Ecole des Courses Hippiques AFASEC, cette nouvelle offre consiste à faire découvrir aux élèves les activités liées aux soins et à l'entretien des chevaux de course à Maisons-Laffitte.

Maisons-Laffitte, surnommée la cité du cheval, est le lieu privilégié pour cette immersion de par son histoire indissociable du monde des courses. C'est une aubaine à la fois pour la filière équine en quête de nouvelles stars des pistes, et pour les passionnés de course qui rêvent de visiter les coulisses du plus grand champ de courses d'Île-de-France en compagnie de professionnels.

Contact :

OT de Maisons-Laffitte

Ophelia LESKINEN

Service Communication

communication@tourisme-maisonslaffitte.fr

L'OT de Suresnes souhaite la bienvenue à Bénédicte DROCHON !

Ce site utilise des cookies dits « techniques » nécessaires à son bon fonctionnement, des cookies de mesure d'audience (génération des statistiques de fréquentation et d'utilisation du site afin d'analyser la navigation et d'améliorer le site), des cookies de modules sociaux (en vue du partage de l'URL d'une page du site sur les réseaux sociaux), des cookies publicitaires (partagés avec des partenaires) et des cookies Youtube. Pour plus d'informations et pour en paramétrer l'utilisation cliquez sur "Paramétrer les cookies". Vous pouvez à tout moment modifier vos préférences.



CRT Paris Ile-de-France/JL Polion

Bénédicte DROCHON a rejoint l'équipe de l'Office de Tourisme de Suresnes en novembre dernier. Titulaire d'un Master 2 Tourism & Hospitality Management à l'ESTHUA, elle est en charge de la communication digitale.

Bénédicte participe au développement des pages Instagram, Facebook et du site trilingue de la structure, ainsi qu'au projet de refonte de l'identité graphique et de l'agencement scénographique du futur OT (déménagement prévu en octobre 2022).

Contact :



Bénédicte DROCHON

OT de Suresnes

Bénédicte DROCHON

contact@sur

Ce site utilise des cookies dits « techniques » nécessaires à son bon fonctionnement, des cookies de mesure d'audience (génération des statistiques de fréquentation et d'utilisation du site afin d'analyser la navigation et d'améliorer le site), des cookies de modules sociaux (en vue du partage de l'URL d'une page du site sur les réseaux sociaux), des cookies publicitaires (partagés avec des partenaires) et des cookies Youtube. Pour plus d'informations et pour en paramétrer l'utilisation cliquez sur "Paramétrer les cookies". Vous pouvez à tout moment modifier vos préférences.

Offres d'emplois et de stages



Marc Damage / CENTQUATRE-PARIS

Retrouvez les offres d'emplois et de stages diffusées par le réseau sur le [portail professionnel du CRT](#).

- [Agent de promotion touristique à l'Office de Tourisme Moret Seine & Loing \(CDD\)](#)
- [Agent saisonnier à l'Office de Tourisme Moret Seine & Loing](#)
- [Directeur\(ice\) adjoint\(e\) à l'Office de Tourisme de Rueil-Malmaison](#)
- [Agent d'accueil touristique et chargé du développement des partenariats pour la Communauté d'Agglomération de l'Etampois Sud Essonne](#)
- [Conseiller\(e\) en séjour/Référent Qualité à l'Office de Tourisme du Grand Paris Nord \(Plaine Commune\)](#)
- [Chargé\(e\) de développement des partenaires et co-référent OT mobile à l'Office de Tourisme du Grand Paris Nord \(Plaine Commune\)](#)

Contacts :



Sorya THOLON

Sorya THOLON
Chargée de
stholon@visi...

Ce site utilise des cookies dits « techniques » nécessaires à son bon fonctionnement, des cookies de mesure d'audience (génération des statistiques de fréquentation et d'utilisation du site afin d'analyser la navigation et d'améliorer le site), des cookies de modules sociaux (en vue du partage de l'URL d'une page du site sur les réseaux sociaux), des cookies publicitaires (partagés avec des partenaires) et des cookies Youtube. Pour plus d'informations et pour en paramétrer l'utilisation cliquez sur "Paramétrer les cookies". Vous pouvez à tout moment modifier vos préférences.



Thibaut MULLER

Thibaut MULLER
Chargé de mission Réseau des Offices de Tourisme
tmuller@visitparisregion.com

Les 3 articles du mois

À la une : Pour cette nouvelle année, mettez un peu de douceur dans vos projets !



Ce site utilise des cookies dits « techniques » nécessaires à son bon fonctionnement, des cookies de mesure d'audience (génération des statistiques de fréquentation et d'utilisation du site afin d'analyser la navigation et d'améliorer le site), des cookies de modules sociaux (en vue du partage de l'URL d'une page du site sur les réseaux sociaux), des cookies publicitaires (partagés avec des partenaires) et des cookies Youtube. Pour plus d'informations et pour en paramétrer l'utilisation cliquez sur "Paramétrer les cookies". Vous pouvez à tout moment modifier vos préférences.

- Un peu de
www.eto
- Voyage :
www.lefig

- Que vos vidéos touristiques en 2022 soient ...

www.eturisme.info-19 janvier 2022

Ce site utilise des cookies dits « techniques » nécessaires à son bon fonctionnement, des cookies de mesure d'audience (génération des statistiques de fréquentation et d'utilisation du site afin d'analyser la navigation et d'améliorer le site), des cookies de modules sociaux (en vue du partage de l'URL d'une page du site sur les réseaux sociaux), des cookies publicitaires (partagés avec des partenaires) et des cookies Youtube. Pour plus d'informations et pour en paramétrer l'utilisation cliquez sur "Paramétrer les cookies". Vous pouvez à tout moment modifier vos préférences.