



# Lettre réseau Offices de Tourisme – Octobre 2021

Lettre Réseau des Offices de Tourisme du mois d'octobre 2021.

## Actualités du réseau

### Destination sûre/Covid-19 : demandez votre kit de communication



Le matériel à disposition : vitrophane, gel, affiche, kakémono - CRT Paris IdF

Avec la démarche « **Safe destination Covid-19** » destinée aux professionnels du tourisme francilien, la Région Île-de-France s'engage à vos côtés pour accueillir les visiteurs.

Pour faire connaître les protocoles et conditions d'accès des structures dans le respect des mesures sanitaires en vigueur, le Comité Régional du Tourisme Paris Île-de-France déploie un kit de communication complet et le met gracieusement à votre disposition.

#### Composé de :

- 1 kakémono
- Des éléments
- 5 flacons

Vous souhaitez  
vitrinaire/é

Ce site utilise des cookies dits « techniques » nécessaires à son bon fonctionnement, des cookies de mesure d'audience (génération des statistiques de fréquentation et d'utilisation du site afin d'analyser la navigation et d'améliorer le site), des cookies de modules sociaux (en vue du partage de l'URL d'une page du site sur les réseaux sociaux), des cookies publicitaires (partagés avec des partenaires) et des cookies Youtube. Pour plus d'informations et pour en paramétrer l'utilisation cliquez sur "Paramétrer les cookies". Vous pouvez à tout moment modifier vos préférences.

Pour vous faire livrer ce matériel gratuitement début décembre, merci d'indiquer votre choix à [Safedestination@visitparisregion.com](mailto:Safedestination@visitparisregion.com) pour le 5 novembre au plus tard :

**1/** Je souhaite recevoir 1 kakemono personnalisé + éléments d'affichage + gel hydroalcoolique. Dans ce cas, joignez par mail le logo de votre Office de Tourisme sous Illustrator ou image HD (vous recevrez un BAT pour le kakemono) et indiquez le nombre de kits vitrophanie/affichette pour vos partenaires.

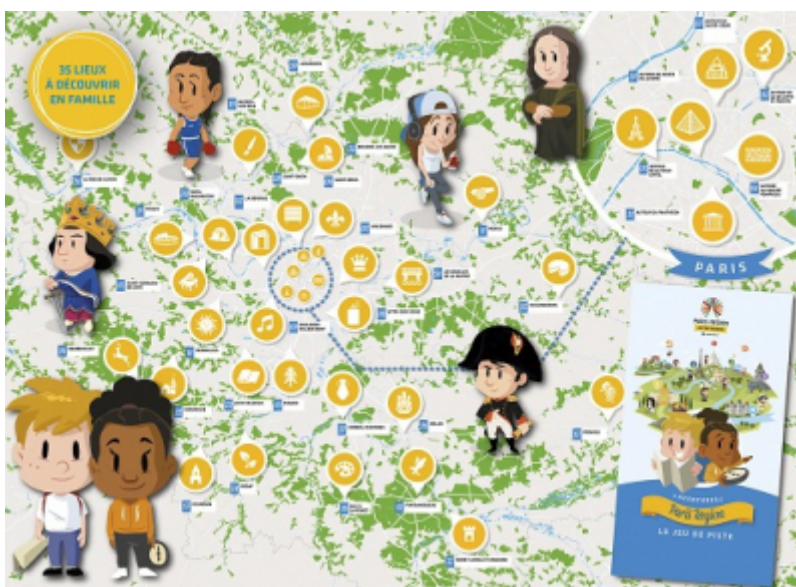
**2/** Je souhaite recevoir 1 kakemono sans personnalisation + éléments d'affichage + gel hydroalcoolique (pas de BAT dans ce cas) et indiquez le nombre de kits vitrophanie/affichette pour vos partenaires.

**3/** Je souhaite seulement recevoir les éléments d'affichage et le gel hydroalcoolique, et indiquez le nombre de kits vitrophanie/affichette pour vos partenaires.

Pour la livraison, merci d'indiquer : le nom du contact et son numéro de téléphone, l'adresse de l'OT, les jours et horaires d'ouverture.

Et en avant-première, [découvrez le film de cette démarche](#) (également disponible sur demande) !

## Commandez le nouveau mini-plan Paris Region Aventures



CRT Paris IdF

Ce sont désormais 35 aventures dans les 8 départements d'Île-de-France qui composent l'application gratuite Paris Region Aventures, le jeu de piste géant adapté aux enfants.

Pour informer vos visiteurs sur le contenu de ces 35 aventures, vous pouvez commander gratuitement le mini-plan (format 10x18 plié, 50€).

### Pour recevoir

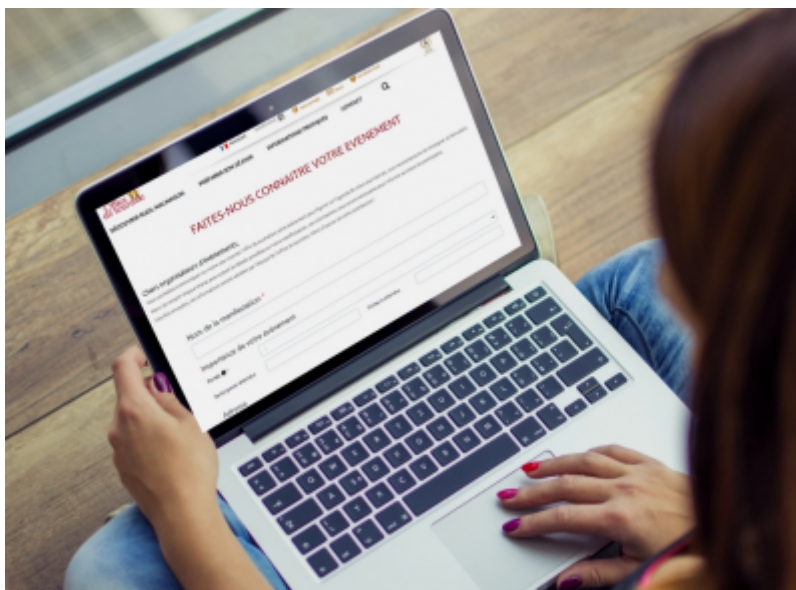
- La quantité

Ce site utilise des cookies dits « techniques » nécessaires à son bon fonctionnement, des cookies de mesure d'audience (génération des statistiques de fréquentation et d'utilisation du site afin d'analyser la navigation et d'améliorer le site), des cookies de modules sociaux (en vue du partage de l'URL d'une page du site sur les réseaux sociaux), des cookies publicitaires (partagés avec des partenaires) et des cookies Youtube. Pour plus d'informations et pour en paramétrer l'utilisation cliquez sur "Paramétrer les cookies". Vous pouvez à tout moment modifier vos préférences.

- Une adresse mail pour vous adresser l'affichette en PDF (Merci de nous transmettre votre logo sous Illustrator ou fichier image HD).

Pour la livraison, merci d'indiquer : le nom du contact et son numéro de téléphone, l'adresse de l'OT, les jours et horaires d'ouverture.

## L'OT de Rueil-Malmaison recommande *Apidae Event* !



Office de Tourisme de Rueil-Malmaison

Après l'utilisation de widgets pour diffuser plus largement ses informations et un test de la solution « Hubo » de l'entreprise Dahub pour mieux les mettre à jour, l'Office de Tourisme de Rueil-Malmaison poursuit l'exploration des fonctionnalités offertes par Apidae Tourisme pour cette fois, collecter efficacement les données relatives aux événements se déroulant sur son territoire.

Chaque OT est confronté à cette problématique : comment récupérer un maximum d'informations fiables et suffisamment qualitatives (descriptifs, conditions tarifaires, visuels, modalités de réservation...) pour promouvoir les événements ouverts à tous, en particulier lorsqu'ils sont organisés par des associations (expositions, spectacles) ou des partenaires privés (afterworks, initiations gratuites).

La solution est simple : **Apidae Event** ! Un formulaire qui s'intègre à n'importe quelle page web et qui permet aux organisateurs d'entrer eux-mêmes les informations pour la promotion de leur événement. Accompagné d'un e-mail type renvoyant vers <https://www.rueil-tourisme.com/fr/event>, l'OT peut désormais solliciter chacun et recevoir directement les informations dans Apidae. Une fois validées ou complétées (pour lier l'événement à un prestataire existant ou enrichir les informations

à la demand  
apprécient c  
informations

Contact :

Ce site utilise des cookies dits « techniques » nécessaires à son bon fonctionnement, des cookies de mesure d'audience (génération des statistiques de fréquentation et d'utilisation du site afin d'analyser la navigation et d'améliorer le site), des cookies de modules sociaux (en vue du partage de l'URL d'une page du site sur les réseaux sociaux), des cookies publicitaires (partagés avec des partenaires) et des cookies Youtube. Pour plus d'informations et pour en paramétrer l'utilisation cliquez sur "Paramétrer les cookies". Vous pouvez à tout moment modifier vos préférences.



Jonathan HUFFSTUTLER

**OT de Rueil-Malmaison**

Jonathan HUFFSTUTLER

[servicegroupes@rueil-tourisme.com](mailto:servicegroupes@rueil-tourisme.com)**L'OT de Maisons-Laffitte signe un partenariat avec la SNCF**

Office de Tourisme de Maisons-Laffitte

L'Office de Tourisme de Maisons-Laffitte a établi un partenariat avec la ville de Maisons-Laffitte et la SNCF. Cette collaboration s'inscrit dans l'objectif de la SNCF de rendre ses gares plus attractives auprès des voyageurs. Elle permet également à la ville de mettre en valeur son patrimoine culturel.

Dans le cadre de cet accord, les agents de la SNCF accueillent et renseignent les usagers de la ligne du RER A sur les événements et le cadre de vie de Maisons-Laffitte grâce à un stand situé à l'intérieur de la gare.

Cette information est mise à jour même d'actualité L.

Contact :

**OT de Maisons-Laffitte**

Ophelia LESIEUX

Service Communication

[contact@tourismemaisons-laffitte.com](mailto:contact@tourismemaisons-laffitte.com)

Ce site utilise des cookies dits « techniques » nécessaires à son bon fonctionnement, des cookies de mesure d'audience (génération des statistiques de fréquentation et d'utilisation du site afin d'analyser la navigation et d'améliorer le site), des cookies de modules sociaux (en vue du partage de l'URL d'une page du site sur les réseaux sociaux), des cookies publicitaires (partagés avec des partenaires) et des cookies Youtube. Pour plus d'informations et pour en paramétrer l'utilisation cliquez sur "Paramétrer les cookies". Vous pouvez à tout moment modifier vos préférences.

## L'OT de Versailles renouvelle la marque Tourisme & Handicap



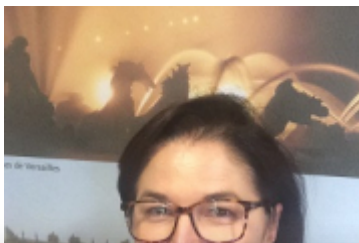
Label Tourisme & Handicap

Labellisé Tourisme & Handicap depuis 2008, l'Office de Tourisme de Versailles vient d'obtenir le renouvellement de la marque pour les 4 handicaps (moteur, mental, visuel et auditif), pour son bureau d'accueil situé 2 bis avenue de Paris et pour une durée de 5 ans.

Pour faciliter le séjour des personnes en situation de handicap, l'OT met à disposition des équipements et des informations sur tous ses points d'accueil : boucles auditives, présentoir à hauteur adaptée, place de parking réservée, brochures dédiées avec des informations sur l'accessibilité des sites touristiques, brochure en braille.

Pour les prestataires touristiques, une brochure est également disponible pour les aider à bien accueillir les personnes en situation de handicap lors de crises sanitaires telles que la Covid-19.

Contact :



Ce site utilise des cookies dits « techniques » nécessaires à son bon fonctionnement, des cookies de mesure d'audience (génération des statistiques de fréquentation et d'utilisation du site afin d'analyser la navigation et d'améliorer le site), des cookies de modules sociaux (en vue du partage de l'URL d'une page du site sur les réseaux sociaux), des cookies publicitaires (partagés avec des partenaires) et des cookies Youtube. Pour plus d'informations et pour en paramétrer l'utilisation cliquez sur "Paramétrer les cookies". Vous pouvez à tout moment modifier vos préférences.

**OT de Versai**  
Corinne GUE



Responsable Promotion  
[cgueniot@ot-versailles.fr](mailto:cgueniot@ot-versailles.fr)

## Fontainebleau Tourisme joue le jeu des réseaux sociaux



Fontainebleau Tourisme

Valoriser le Pays de Fontainebleau comme une destination riche d'expériences entre nature et culture tout au long de l'année, c'est l'idée du jeu concours « Week-end d'exception » lancé par Fontainebleau Tourisme.

Sont à gagner :

- Des séjours dans une sélection des plus beaux hôtels 3 et 4 étoiles du Pays de Fontainebleau.
- De nombreuses activités : une initiation à l'escalade sur blocs en forêt, une séance de sylvothérapie, un bain de forêt personnalisé, une initiation à l'aviron, un stage photographique magie de la forêt, une balade de 2h en trottinette électrique.
- Des billets pour le Musée départemental des peintres de Barbizon, le musée Stéphane Mallarmé de Vulaines-sur-Seine, le Château de Fontainebleau.
- Des visites guidées.

Lancé sur le site  
infrastructures  
et mobilisée  
offre d'activités

Contact:

Ce site utilise des cookies dits « techniques » nécessaires à son bon fonctionnement, des cookies de mesure d'audience (génération des statistiques de fréquentation et d'utilisation du site afin d'analyser la navigation et d'améliorer le site), des cookies de modules sociaux (en vue du partage de l'URL d'une page du site sur les réseaux sociaux), des cookies publicitaires (partagés avec des partenaires) et des cookies Youtube. Pour plus d'informations et pour en paramétrer l'utilisation cliquez sur "Paramétrer les cookies". Vous pouvez à tout moment modifier vos préférences.



Jean-Michel GENETEAU

### Fontainebleau Tourisme

Jean-Michel GENETEAU

Directeur

jm.geneteau@fontainebleau-tourisme.com

## L'OT de Versailles propose un « Rallye Découverte »



Ce site utilise des cookies dits « techniques » nécessaires à son bon fonctionnement, des cookies de mesure d'audience (génération des statistiques de fréquentation et d'utilisation du site afin d'analyser la navigation et d'améliorer le site), des cookies de modules sociaux (en vue du partage de l'URL d'une page du site sur les réseaux sociaux), des cookies publicitaires (partagés avec des partenaires) et des cookies Youtube. Pour plus d'informations et pour en paramétrer l'utilisation cliquez sur "Paramétrer les cookies". Vous pouvez à tout moment modifier vos préférences.

L'Office de  
découverte  
par un guide

Le livret contient 15 énigmes conçues pour attirer l'attention sur des détails (sculptures, enseignes, Street art...) disséminés dans les quartiers historiques. Certaines de ces énigmes fournissent des mots à placer dans une grille à la fin du livret de façon à découvrir un mot mystère qui donne droit à un petit cadeau à retirer à l'Office de Tourisme.

Ce parcours démarre de l'Office de Tourisme en direction du quartier Saint-Louis et rejoint la place d'armes avant de s'engager dans le quartier Notre-Dame.

En autonomie, le parcours peut être réalisé en une fois (compter 2 heures) ou en plusieurs. On peut, à mi-parcours s'arrêter pour une visite du château, du Potager du Roi ou de tout autre site sur son trajet !

Prix du livret : 4 €

Visites guidées avec le livret : les dimanches 14 novembre et 12 décembre à 15h00

Durée : 1h30

Tarif de la visite guidée : 11 € par adulte et 6 € par enfant (8-17 ans), achat du livret non compris

Contact :



Corinne GUENIOT

### Office de Tourisme de Versailles

Corinne GUENIOT

Responsable Promotion

[cgueniot@ot-versailles.fr](mailto:cgueniot@ot-versailles.fr)

## Meaux Marne Ourcq Tourisme souhaite la bienvenue à ses nouveaux collègues !

Meaux Marne  
d'accueillir tr

Ce site utilise des cookies dits « techniques » nécessaires à son bon fonctionnement, des cookies de mesure d'audience (génération des statistiques de fréquentation et d'utilisation du site afin d'analyser la navigation et d'améliorer le site), des cookies de modules sociaux (en vue du partage de l'URL d'une page du site sur les réseaux sociaux), des cookies publicitaires (partagés avec des partenaires) et des cookies Youtube. Pour plus d'informations et pour en paramétrer l'utilisation cliquez sur "Paramétrer les cookies". Vous pouvez à tout moment modifier vos préférences.





Etienne BOUCHE

**Etienne BOUCHE**, chargé de commercialisation, rejoint l'équipe suite au départ de Jonathan Peciak. Après un premier parcours de journalisme en Russie, il débute avec nous une nouvelle aventure ! À lui le développement d'une offre commerciale dédiée aux individuels et petits groupes ! Des produits aux petits oignons qu'il va nous concocter avec un enthousiasme communicatif !

Contact :

**Meaux Marne Ourcq Tourisme**

Etienne BOUCHE

Chargé de commercialisation

[etienne.bouche@meaux.fr](mailto:etienne.bouche@meaux.fr)



Manon ALIZARD

Après un passage des plus réussis à la Maison du Tourisme Les Portes de la Champagne, **Manon ALIZARD** rejoint l'équipe Accueil au poste de conseillère en séjours, en remplacement d'Audrey Karapédian. Elle accueille et informe les visiteurs de l'Office de Tourisme avec bonne humeur et professionnalisme. Elle participe également activement à la programmation et à l'animation de la Maison du Brie de Meaux.

Contact :

**Meaux Marne**

Manon ALIZARD

Conseillère en séjours

[manon.alizard@meaux.fr](mailto:manon.alizard@meaux.fr)

Ce site utilise des cookies dits « techniques » nécessaires à son bon fonctionnement, des cookies de mesure d'audience (génération des statistiques de fréquentation et d'utilisation du site afin d'analyser la navigation et d'améliorer le site), des cookies de modules sociaux (en vue du partage de l'URL d'une page du site sur les réseaux sociaux), des cookies publicitaires (partagés avec des partenaires) et des cookies Youtube. Pour plus d'informations et pour en paramétrer l'utilisation cliquez sur "Paramétrer les cookies". Vous pouvez à tout moment modifier vos préférences.



Sarah BEN TALEB

**Sarah BEN TALEB** arrive, pleine d'énergie, en remplacement d'Isabelle Chapotot, au poste d'assistante administrative et comptable. Elle découvre le secteur touristique mais est d'ores et déjà comme un poisson dans l'eau.

Contact :

**Meaux Marne Ourcq Tourisme**

Sarah BEN TALEB

Assistante administrative et comptable

[sarah.bentaleb@meaux.fr](mailto:sarah.bentaleb@meaux.fr)



Zoé GRAEBLING

Étudiante en première année de BTS Tourisme, **Zoé GRAEBLING** vient de signer avec le sourire pour deux ans en tant qu'assistante développement touristique et marketing (en alternance) aux côtés d'Aurélie CHAUVIN et Mellie JUMELLE. Au programme : participation aux projets de la filière slow tourisme (randos pédestres, vélo, développement fluvial), mise à jour d'Apidae et des supports numériques... (liste non exhaustive). Pas de quoi s'ennuyer à priori !

Contact :

**Meaux Marne**

Zoé GRAEBLING

Assistante D

[zoe.graebling@meaux.fr](mailto:zoe.graebling@meaux.fr)

Ce site utilise des cookies dits « techniques » nécessaires à son bon fonctionnement, des cookies de mesure d'audience (génération des statistiques de fréquentation et d'utilisation du site afin d'analyser la navigation et d'améliorer le site), des cookies de modules sociaux (en vue du partage de l'URL d'une page du site sur les réseaux sociaux), des cookies publicitaires (partagés avec des partenaires) et des cookies Youtube. Pour plus d'informations et pour en paramétrer l'utilisation cliquez sur "Paramétrer les cookies". Vous pouvez à tout moment modifier vos préférences.



Manon DEDREUX

Venue de Perpignan, **Manon DEDREUX**, étudiante en 2<sup>ème</sup> année de BTS Tourisme a rejoint l'équipe Accueil pour un an, en tant que conseillère en séjours (en alternance). Son accent chantant et son sourire seront mis au profit de la promotion de notre belle destination. Souhaitons-lui d'ici-là de s'acclimater à notre météo francilienne !

Contact :

**Meaux Marne Ourcq Tourisme**

Manon DEDREUX

Conseillère en séjour

[manon.dedreux@meaux.fr](mailto:manon.dedreux@meaux.fr)

## Les 3 articles du mois



Ce site utilise des cookies dits « techniques » nécessaires à son bon fonctionnement, des cookies de mesure d'audience (génération des statistiques de fréquentation et d'utilisation du site afin d'analyser la navigation et d'améliorer le site), des cookies de modules sociaux (en vue du partage de l'URL d'une page du site sur les réseaux sociaux), des cookies publicitaires (partagés avec des partenaires) et des cookies Youtube. Pour plus d'informations et pour en paramétrer l'utilisation cliquez sur "Paramétrer les cookies". Vous pouvez à tout moment modifier vos préférences.

À la une : Ve

- [Île-de-Fr](http://www.20r)  
[www.20r](http://www.20r)

- **Un nouvel Office de tourisme pour Versailles en 2023**  
actu.fr - 20 octobre 2021
- **Accessibilité numérique x eTourisme : oui, c'est possible !**  
www.eturisme.info - 18 octobre 2021

Ce site utilise des cookies dits « techniques » nécessaires à son bon fonctionnement, des cookies de mesure d'audience (génération des statistiques de fréquentation et d'utilisation du site afin d'analyser la navigation et d'améliorer le site), des cookies de modules sociaux (en vue du partage de l'URL d'une page du site sur les réseaux sociaux), des cookies publicitaires (partagés avec des partenaires) et des cookies Youtube. Pour plus d'informations et pour en paramétrer l'utilisation cliquez sur "Paramétrer les cookies". Vous pouvez à tout moment modifier vos préférences.