



# Lettre réseau Offices de Tourisme - Septembre 2021

Lettre Réseau des Offices de Tourisme du mois de septembre 2021.

## Actualités du réseau

### Nos prochains rendez-vous



©Châteauforn

**Jeudi 7 octobre, de 9h30 à 10h30** : le CRT organise son **2<sup>ème</sup> Café Qualité**, en visioconférence et en présence d'Offices de Tourisme d'autres régions qui apporteront des témoignages sur la thématique du suivi de la satisfaction et de l'écoute-client. **Inscrivez-vous !**

**Mardi 14 décembre** : le CRT organise, en partenariat avec ADN Tourisme, une journée dédiée à la saisie des indicateurs clé de votre OT dans **PILOT, outil de Pilotage des Organismes de Tourisme**. Une invitation vous sera prochainement envoyée.

## Participez à l'élaboration du plan de formation OT 2022 !

Ce site utilise des cookies dits « techniques » nécessaires à son bon fonctionnement, des cookies de mesure d'audience (génération des statistiques de fréquentation et d'utilisation du site afin d'analyser la navigation et d'améliorer le site), des cookies de modules sociaux (en vue du partage de l'URL d'une page du site sur les réseaux sociaux), des cookies publicitaires (partagés avec des partenaires) et des cookies Youtube. Pour plus d'informations et pour en paramétrer l'utilisation cliquez sur "Paramétrer les cookies". Vous pouvez à tout moment modifier vos préférences.



CRT IDF/Hemis/Maisant

Afin de répondre au mieux aux besoins et attentes du réseau des Offices de Tourisme en matière de formation, le CRT invite tous les collaborateurs des OT à prendre quelques minutes afin de compléter [ce questionnaire](#).

Vos retours nous permettront de concevoir le plan collectif régional de formation 2022 dédié aux Offices de Tourisme.

Découvrez et inscrivez-vous aux [formations](#) proposées en cette fin d'année !

- [Les formations OT](#)
- [Les formations inter-filières](#)

## Retour sur le 1er congrès national d'ADN Tourisme



CRT Paris Île-de-France

Les 23 et 24 septembre 2021 se tenait le 1er congrès national d'ADN Tourisme qui a permis de rassembler près de 700 acteurs insti

La crise san  
[responsable](#)

Le Comité R  
département  
d'inspirations

Ce site utilise des cookies dits « techniques » nécessaires à son bon fonctionnement, des cookies de mesure d'audience (génération des statistiques de fréquentation et d'utilisation du site afin d'analyser la navigation et d'améliorer le site), des cookies de modules sociaux (en vue du partage de l'URL d'une page du site sur les réseaux sociaux), des cookies publicitaires (partagés avec des partenaires) et des cookies Youtube. Pour plus d'informations et pour en paramétrer l'utilisation cliquez sur "Paramétrer les cookies". Vous pouvez à tout moment modifier vos préférences.



## Lancement de la marque de destination "Meaux Marne Ourcq"



Le Pays de  
comme pers

Après plusie  
accompagné

Ce site utilise des cookies dits « techniques » nécessaires à son bon fonctionnement, des cookies de mesure d'audience (génération des statistiques de fréquentation et d'utilisation du site afin d'analyser la navigation et d'améliorer le site), des cookies de modules sociaux (en vue du partage de l'URL d'une page du site sur les réseaux sociaux), des cookies publicitaires (partagés avec des partenaires) et des cookies Youtube. Pour plus d'informations et pour en paramétrer l'utilisation cliquez sur "Paramétrer les cookies". Vous pouvez à tout moment modifier vos préférences.

Une opération de street-marketing s'est tenue tout l'été afin de présenter la marque et la nouvelle destination aux habitants et visiteurs.

Une nouvelle carte touristique a été créée pour l'occasion, ainsi qu'une carte d'embarquement destinée à faire connaître les sites majeurs du territoire aux visiteurs.

Contact :



Elena LE GALL

**Meaux Marne Ourcq Tourisme**

Elena LE GALL

Directrice

[Elena.legall@meaux.fr](mailto:Elena.legall@meaux.fr)

## Issy Tourisme International participe aux Forum des Loisirs Culturels Franciliens

Ce site utilise des cookies dits « techniques » nécessaires à son bon fonctionnement, des cookies de mesure d'audience (génération des statistiques de fréquentation et d'utilisation du site afin d'analyser la navigation et d'améliorer le site), des cookies de modules sociaux (en vue du partage de l'URL d'une page du site sur les réseaux sociaux), des cookies publicitaires (partagés avec des partenaires) et des cookies Youtube. Pour plus d'informations et pour en paramétrer l'utilisation cliquez sur "Paramétrer les cookies". Vous pouvez à tout moment modifier vos préférences.



Issy Tourisme International

Issy Tourisme International a participé à la 19<sup>ème</sup> édition du Forum des Loisirs Culturels Franciliens organisé par le CRT, le 14 septembre dernier, au Centre Pompidou.

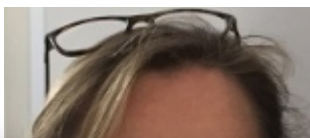
Lors de ce rendez-vous incontournable de la rentrée, les 57 exposants ont présenté l'offre culturelle francilienne. Une journée de rencontres *BtoB* privilégiées, propice à l'émergence de nouvelles synergies entre les professionnels du tourisme culturel et les prescripteurs de visites (comités d'entreprises, associations, agences réceptives, autocaristes, hôteliers, conciergeries...).

Cette journée fut une belle opportunité pour l'OT de faire découvrir les activités et visites guidées qu'il propose sur son territoire. Mais Issy Tourisme International était également visiteur sur le salon. Avec trois brochures de sorties par an à l'attention de ses adhérents, l'OT est toujours à la recherche de nouvelles propositions !

Par ailleurs, Issy Tourisme International organisera lui-même un [Workshop Loisirs](#), le 12 octobre prochain, en présence des Offices de Tourisme des Hauts-de-Seine.

16 autres Offices de Tourisme du réseau ont participé au Forum des Loisirs Culturels Franciliens. Il s'agit des Offices de Tourisme de Boulogne-Billancourt, d'Enghien les Bains, de Grand Roissy, de Melun Val de Seine, de Moret Seine & Loing, de Paris Saclay, de Plaine Commune Grand Paris, de Rambouillet Territoires, de Saint Germain Boucles de Seine, de Vincennes, de Versailles, de Marne et Gondoire, de Rueil Malmaison, de Fontainebleau, de Meaux Marne Ourcq et de Provins.

Contact:



Ce site utilise des cookies dits « techniques » nécessaires à son bon fonctionnement, des cookies de mesure d'audience (génération des statistiques de fréquentation et d'utilisation du site afin d'analyser la navigation et d'améliorer le site), des cookies de modules sociaux (en vue du partage de l'URL d'une page du site sur les réseaux sociaux), des cookies publicitaires (partagés avec des partenaires) et des cookies Youtube. Pour plus d'informations et pour en paramétrer l'utilisation cliquez sur "Paramétrer les cookies". Vous pouvez à tout moment modifier vos préférences.

**Issy Tourisme International**

Emmanuelle BREUIL-SALLES

Directrice

[emmanuelle.breuil-salles@ville-issy.fr](mailto:emmanuelle.breuil-salles@ville-issy.fr)

## Melun Val de Seine inaugure son nouvel Office de Tourisme !



Office de Tourisme de Melun Val de Seine

L'Office de Tourisme de Melun Val de Seine travaille depuis un an à la création d'un nouvel espace d'accueil dédié aux habitants et aux visiteurs.

Celui-ci intègre le numérique grâce à plusieurs écrans et tablettes tactiles répondant aux nouvelles attentes des visiteurs.

L'OT propose différents services tels que la location de vélos électriques, la billetterie culturelle et touristique ainsi qu'une centrale de réservation hôtelière. Un nouvel espace boutique permet également de mettre en lumière les produits locaux.

L'inauguration de l'Office de Tourisme, qui se tiendra le 18 novembre prochain à 18H, s'inscrit dans un projet de "Semaine portes ouvertes" qui se déroulera en 4 temps forts :

**L'inauguration****Un salon du  
entreprises c****Une journée****Une semaine  
et des jeux s**

Ce site utilise des cookies dits « techniques » nécessaires à son bon fonctionnement, des cookies de mesure d'audience (génération des statistiques de fréquentation et d'utilisation du site afin d'analyser la navigation et d'améliorer le site), des cookies de modules sociaux (en vue du partage de l'URL d'une page du site sur les réseaux sociaux), des cookies publicitaires (partagés avec des partenaires) et des cookies Youtube. Pour plus d'informations et pour en paramétrer l'utilisation cliquez sur "Paramétrer les cookies". Vous pouvez à tout moment modifier vos préférences.

L'objectif est de donner le réflexe aux habitants du territoire de rentrer dans l'Office de Tourisme comme ils le feraient sur leur lieu de vacances !

Contact :



Corinne PICAUT

### OT Melun Val de Seine

Corinne PICAUT

Directrice

[corinne.picaut@otmvs.com](mailto:corinne.picaut@otmvs.com)

## Meaux Marne Ourcq Tourisme signe un partenariat avec Transilien SNCF



Studio Mir

Une convention  
volonté com  
proximité de

Dans un éch  
ses supports  
Elle participe

Ce site utilise des cookies dits « techniques » nécessaires à son bon fonctionnement, des cookies de mesure d'audience (génération des statistiques de fréquentation et d'utilisation du site afin d'analyser la navigation et d'améliorer le site), des cookies de modules sociaux (en vue du partage de l'URL d'une page du site sur les réseaux sociaux), des cookies publicitaires (partagés avec des partenaires) et des cookies Youtube. Pour plus d'informations et pour en paramétrer l'utilisation cliquez sur "Paramétrer les cookies". Vous pouvez à tout moment modifier vos préférences.

Transilien SNCF, quant à lui, assure la promotion et la valorisation des sites sélectionnés sur ses propres réseaux et dans les gares concernées.

Contact :



Elena LE GALL

### Meaux Marne Ourcq Tourisme

Elena LE GALL

Directrice

[Elena.legall@meaux.fr](mailto:Elena.legall@meaux.fr)

## L'OT de Maisons-Laffitte inaugure ses balades en paddle

Ce site utilise des cookies dits « techniques » nécessaires à son bon fonctionnement, des cookies de mesure d'audience (génération des statistiques de fréquentation et d'utilisation du site afin d'analyser la navigation et d'améliorer le site), des cookies de modules sociaux (en vue du partage de l'URL d'une page du site sur les réseaux sociaux), des cookies publicitaires (partagés avec des partenaires) et des cookies Youtube. Pour plus d'informations et pour en paramétrer l'utilisation cliquez sur "Paramétrer les cookies". Vous pouvez à tout moment modifier vos préférences.





supexperience

Pour inaugurer son partenariat avec l'entreprise de location de paddle **Supexperience**, l'Office de Tourisme de Maisons-Laffitte propose une micro-aventure pour s'évader sur la Seine, dimanche 10 octobre de 10h à 12h.

Si les balades le long des berges de la Seine à pied ou à vélo sont dans l'air du temps, l'expérience du paddle offre une alternative originale pour découvrir le fleuve et répond à la recherche de calme et de bien-être des visiteurs.

Planche aux pieds et pagaie à la main, les visiteurs glissent pendant deux heures au cœur d'une nature préservée, avec un accompagnateur expérimenté.

- Tarif : 55€ par personne
- Entre 3 et 5 personnes maximum
- Inscription ouverte aux personnes de plus de 15 ans

Contact :

**OT de Maisons-Laffitte**

[contact@tourisme-maisonslaffitte.fr](mailto:contact@tourisme-maisonslaffitte.fr)

## L'OT Saint Germain Boucles de Seine lance ses Cluedo® Géants

Ce site utilise des cookies dits « techniques » nécessaires à son bon fonctionnement, des cookies de mesure d'audience (génération des statistiques de fréquentation et d'utilisation du site afin d'analyser la navigation et d'améliorer le site), des cookies de modules sociaux (en vue du partage de l'URL d'une page du site sur les réseaux sociaux), des cookies publicitaires (partagés avec des partenaires) et des cookies Youtube. Pour plus d'informations et pour en paramétrer l'utilisation cliquez sur "Paramétrer les cookies". Vous pouvez à tout moment modifier vos préférences.



Office de Tourisme Saint Germain Boucles de Seine

Dès la sortie du dernier confinement, l'Office de Tourisme Saint Germain Boucles de Seine a fait le pari de lancer des Cluedo® Géants aux côtés des comédiens de la troupe d'Artistes & Compagnie.

L'idée était de proposer une sortie adaptée à tous, en plein air, tout en faisant découvrir deux des pépites de Saint Germain Boucles de Seine : Chatou et Marly.

L'objectif était d'attirer les familles, tout en évitant de mixer les différents groupes. Les réservations se faisaient par tranche horaire spécifique (toutes les 15 minutes).

Chaque mini-groupe est briefé au départ par un des membres de l'Office de Tourisme, qui leur remet un support avec le parcours. Les joueurs partent ainsi en totale autonomie, à la recherche des comédiens et indices disséminés dans plusieurs rues du cœur historique de Marly-le-Roi et dans les différents recoins du Hameau Fournaise à Chatou.

Cette organisation rassurante, l'aspect ludique, la découverte de ces lieux riches d'histoire et l'interactivité avec les comédiens sont les clefs du succès de ces Cluedo® Géants ! Cet automne, l'OT réitérera l'opération en format "Murder Party" toujours en partenariat avec les comédiens d'Artistes & Compagnie!

Contacts :



**Saint Germa**  
Mélanie LAC  
Chargées de  
[commercial@](#)

Ce site utilise des cookies dits « techniques » nécessaires à son bon fonctionnement, des cookies de mesure d'audience (génération des statistiques de fréquentation et d'utilisation du site afin d'analyser la navigation et d'améliorer le site), des cookies de modules sociaux (en vue du partage de l'URL d'une page du site sur les réseaux sociaux), des cookies publicitaires (partagés avec des partenaires) et des cookies Youtube. Pour plus d'informations et pour en paramétrer l'utilisation cliquez sur "Paramétrer les cookies". Vous pouvez à tout moment modifier vos préférences.

## L'OT de Boulogne-Billancourt sponsorise des "Rallyes de dames"



ÄÏCHA 2021/OT de Boulogne Billancourt

Après plusieurs sponsorismes avant la crise sanitaire, l'Office de Tourisme de Boulogne-Billancourt accompagne cette année deux équipages : « YUME AVENTURE » pour le Rallye « ÄÏCHA les Gazelles » au Maroc, et trois partenaires « DRÖLES DE DAMES » pour le rallye « RAID Aventure » en Thaïlande.

Les véhicules portent les couleurs de l'OTBB, montrant et démontrant l'ardeur de ces équipages féminins !

Souhaitons-leur « Bonne Chance » !

Contact :



Alain-Saül DUMONT

**OT de Boulogne-Billancourt**  
Alain-Saül DUMONT  
Responsable  
[asd@otbb.org](mailto:asd@otbb.org)

Ce site utilise des cookies dits « techniques » nécessaires à son bon fonctionnement, des cookies de mesure d'audience (génération des statistiques de fréquentation et d'utilisation du site afin d'analyser la navigation et d'améliorer le site), des cookies de modules sociaux (en vue du partage de l'URL d'une page du site sur les réseaux sociaux), des cookies publicitaires (partagés avec des partenaires) et des cookies Youtube. Pour plus d'informations et pour en paramétrer l'utilisation cliquez sur "Paramétrer les cookies". Vous pouvez à tout moment modifier vos préférences.

## L'OT de Marne et Gondoire souhaite la bienvenue à 5 nouvelles collaboratrices !

L'équipe de l'Office de Tourisme de Marne-et-Gondoire est heureuse d'accueillir 5 nouvelles collaboratrices.



Alix BUHERNE, chargée des publics (en remplacement d'Alexia MARTINS). Tout juste diplômée d'un Master, Alix va mettre son dynamisme au service du développement des publics du Moulin Russon. Le moulin devient un BIT ! Démarche qualité et labellisation Tourisme et Handicaps seront au cœur de ses missions. Il y a aussi de grandes chances pour que vous croisiez Alix hors les murs, sur les grandes manifestations notamment !

Contact :

**OT de Marne et Gondoire**

Alix BUHERNE

Chargée des publics

[alix.buherne@marneetgondoire.fr](mailto:alix.buherne@marneetgondoire.fr)



Coralie BRU  
patrimoine ;  
Alsace, la me  
un nouvel an

Contact :

**OT de Marne**

Coralie BRU

Ce site utilise des cookies dits « techniques » nécessaires à son bon fonctionnement, des cookies de mesure d'audience (génération des statistiques de fréquentation et d'utilisation du site afin d'analyser la navigation et d'améliorer le site), des cookies de modules sociaux (en vue du partage de l'URL d'une page du site sur les réseaux sociaux), des cookies publicitaires (partagés avec des partenaires) et des cookies Youtube. Pour plus d'informations et pour en paramétrer l'utilisation cliquez sur "Paramétrer les cookies". Vous pouvez à tout moment modifier vos préférences.

Animatrice patrimoine au Moulin Russon  
[coralie.brun@marneetgondoire.fr](mailto:coralie.brun@marneetgondoire.fr)



Mathilde MONCHAIN, conseillère en séjour (en remplacement de Céline BENSOUSSAN). Après une saison au Parc Astérix, Mathilde a décidé de ne pas rejoindre sa Picardie natale mais l'équipe de Marne et Gondoire Tourisme pour accueillir et informer les visiteurs dans l'espace d'accueil principal situé à Lagny-sur-Marne. Mathilde sera également la référente Toutourisme, l'OT faisant partie du club des Offices de Toutourisme depuis 2016.

Contact :

**OT de Marne et Gondoire**

Mathilde MONCHAIN

Conseillère en séjour

[mathilde.monchain@marneetgondoire.fr](mailto:mathilde.monchain@marneetgondoire.fr)



Marianne GAUTIER, alternante en Master Gestion et Valorisation Touristique du Patrimoine, est chargée de mission sur le projet de la Maison de la Nature. Surnommée Numérobis car l'Office de Tourisme compte deux Marianne dans le même bureau, la nouvelle apprentie n'a rien d'un second couteau ! Brillante et enjouée, Marianne a pour mission d'aider l'équipe à positionner la Maison de la Nature à Ferrières-en-Brie comme un lieu de vie dédié au développement durable et à l'éco-sensibilisation.

Contact :

**OT de Marne**

Marianne GAUTIER

Chargée de mission

[marianne.gautier@marneetgondoire.fr](mailto:marianne.gautier@marneetgondoire.fr)

Ce site utilise des cookies dits « techniques » nécessaires à son bon fonctionnement, des cookies de mesure d'audience (génération des statistiques de fréquentation et d'utilisation du site afin d'analyser la navigation et d'améliorer le site), des cookies de modules sociaux (en vue du partage de l'URL d'une page du site sur les réseaux sociaux), des cookies publicitaires (partagés avec des partenaires) et des cookies Youtube. Pour plus d'informations et pour en paramétrer l'utilisation cliquez sur "Paramétrer les cookies". Vous pouvez à tout moment modifier vos préférences.



Cléa DE FILIPPO, assistante projets numériques (en alternance) est en Licence Pro. Main dans la main avec Agnès ALLANOU, chef de projets numériques, Cléa va travailler autour des réseaux sociaux et de la refonte du site internet, avec, bien sûr, une connexion quotidienne à Apidae.

Contact :

**OT de Marne et Gondoire**

Cléa DE FILIPPO

Assistante projets numériques

[clea.defilippo@marneetgondoire.fr](mailto:clea.defilippo@marneetgondoire.fr)

De belles énergies pour la relance du tourisme en Marne et Gondoire !

## Offres d'emplois et de stages



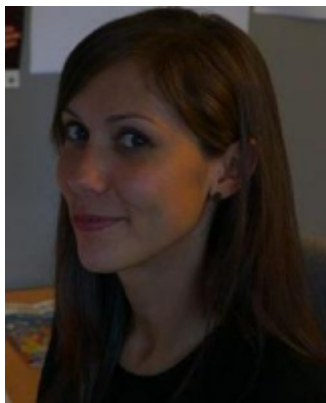
Marc Damage / CENTQUATRE-PARIS

Retrouvez les offres d'emplois et de stages diffusées par le réseau sur le **portail professionnel du CRT.**

**Assistant(e)**  
**intercommu**

N'hésitez pas  
du CRT.

Ce site utilise des cookies dits « techniques » nécessaires à son bon fonctionnement, des cookies de mesure d'audience (génération des statistiques de fréquentation et d'utilisation du site afin d'analyser la navigation et d'améliorer le site), des cookies de modules sociaux (en vue du partage de l'URL d'une page du site sur les réseaux sociaux), des cookies publicitaires (partagés avec des partenaires) et des cookies Youtube. Pour plus d'informations et pour en paramétrer l'utilisation cliquez sur "Paramétrer les cookies". Vous pouvez à tout moment modifier vos préférences.

Contacts :

Sorya Tholon

Sorya THOLON

Chargée de mission Réseau des Offices de Tourisme

[stholon@visitparisregion.com](mailto:stholon@visitparisregion.com)

Thibaut Muller

Thibaut MULLER

Chargé de mission Réseau des Offices de Tourisme

[tmuller@visitparisregion.com](mailto:tmuller@visitparisregion.com)**Les 3 a**

Ce site utilise des cookies dits « techniques » nécessaires à son bon fonctionnement, des cookies de mesure d'audience (génération des statistiques de fréquentation et d'utilisation du site afin d'analyser la navigation et d'améliorer le site), des cookies de modules sociaux (en vue du partage de l'URL d'une page du site sur les réseaux sociaux), des cookies publicitaires (partagés avec des partenaires) et des cookies Youtube. Pour plus d'informations et pour en paramétrer l'utilisation cliquez sur "Paramétrer les cookies". Vous pouvez à tout moment modifier vos préférences.



sdecoret/Stock Adobe

## À la une : Comment repenser l'organisation des organismes touristiques ?

- [La coopération a-t-elle sa place dans les organismes de tourisme ?](http://www.eturisme.info)  
[www.eturisme.info](http://www.eturisme.info) - 20 septembre 2021
- [Comment le numérique booste le marketing territorial](http://www.lagazettedescommunes.com)  
[www.lagazettedescommunes.com](http://www.lagazettedescommunes.com) - 16 septembre 2021
- [Un site Internet pour les habitants et les touristes ?](http://www.eturisme.info)  
[www.eturisme.info](http://www.eturisme.info) - 1er septembre 2021

Ce site utilise des cookies dits « techniques » nécessaires à son bon fonctionnement, des cookies de mesure d'audience (génération des statistiques de fréquentation et d'utilisation du site afin d'analyser la navigation et d'améliorer le site), des cookies de modules sociaux (en vue du partage de l'URL d'une page du site sur les réseaux sociaux), des cookies publicitaires (partagés avec des partenaires) et des cookies Youtube. Pour plus d'informations et pour en paramétrer l'utilisation cliquez sur "Paramétrer les cookies". Vous pouvez à tout moment modifier vos préférences.