



# Lettre réseau Offices de Tourisme - Mars 2021

Lettre Réseau des Offices de Tourisme du mois de mars 2021.

## Le dispositif du Fonds régional pour le tourisme est renforcé



CRT

Dans l'objectif de poursuivre le soutien aux professionnels du tourisme et l'adaptation de la filière tourisme aux besoins émergents, le règlement d'intervention du Fonds régional pour le tourisme change.

Cette évolution vise à renforcer la capacité d'investissement des professionnels du tourisme et à les aider à se transformer pour une meilleure prise en compte des enjeux de développement durable et de résilience. Cela se traduit par une augmentation du taux d'intervention du Fonds régional pour le tourisme de 30 % à 50 % maximum de subvention du montant total des projets visant à la création et au développement de l'offre touristique et à la digitalisation de l'offre.

De plus, les dépenses d'investissement éligibles au titre de la sécurité des sites et des parcours touristiques incluent dorénavant aussi les équipements liés à la crise sanitaire. N'hésitez pas à vous en saisir et à le faire savoir à vos partenaires professionnels.

Retrouvez toutes les informations sur le site professionnel du [CRT](#) et déposez vos dossiers sur la [plateforme régionale](#).

Contact :

Ce site utilise des cookies dits « techniques » nécessaires à son bon fonctionnement, des cookies de mesure d'audience (génération des statistiques de fréquentation et d'utilisation du site afin d'analyser la navigation et d'améliorer le site), des cookies de modules sociaux (en vue du partage de l'URL d'une page du site sur les réseaux sociaux), des cookies publicitaires (partagés avec des partenaires) et des cookies Youtube. Pour plus d'informations et pour en paramétrer l'utilisation cliquez sur "Paramétrer les cookies". Vous pouvez à tout moment modifier vos préférences.



Fabrice Moulin

Fabrice MOULIN

Responsable Pôle Marketing Territorial et Conseil Expérience Visiteurs et Pôle Académie Visit Paris Region

[fmoulin@visitparisregion.com](mailto:fmoulin@visitparisregion.com)

## La Scandibérique®, le plus long itinéraire cyclable français, se dote d'un nouveau site internet



La Scandibérique

Très attendu, le nouveau site internet de La Scandibérique® est en ligne ! Le tronçon français de l'EuroVelo 3 (long de plus de 1 700 kilomètres) se découvre à travers 48 étapes de la Belgique (Thuin) jusqu'à la frontière espagnole (Arnéguy), en passant par Paris et Bordeaux.

[www.scandiberique.com](http://www.scandiberique.com)

des plaisirs a  
de bien-être  
s'accompagne

La Scandibérique  
Tourisme Paris  
2020-2023 f

Contact :

Ce site utilise des cookies dits « techniques » nécessaires à son bon fonctionnement, des cookies de mesure d'audience (génération des statistiques de fréquentation et d'utilisation du site afin d'analyser la navigation et d'améliorer le site), des cookies de modules sociaux (en vue du partage de l'URL d'une page du site sur les réseaux sociaux), des cookies publicitaires (partagés avec des partenaires) et des cookies Youtube. Pour plus d'informations et pour en paramétrer l'utilisation cliquez sur "Paramétrer les cookies". Vous pouvez à tout moment modifier vos préférences.

Benoîte MICARD  
Chargée de mission Loisirs  
[bmicard@visitparisregion.com](mailto:bmicard@visitparisregion.com)

## L'OT de Versailles confirme les deux étoiles de la destination dans le guide Vert Michelin



Michelin OT Versailles

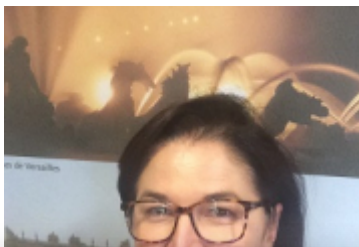
Dans cette période sans précédent, Le Guide Vert Michelin vient de communiquer plus largement sur les sites classés dans son guide afin de valoriser les différents acteurs de l'économie touristique.

La destination Versailles a été une nouvelle fois sélectionnée et vient de se voir attribuer deux étoiles\*\* dans l'édition 2021 du guide. Une distinction honorifique conservée puisque Versailles comptait déjà deux étoiles.

Pour le guide, cela signifie que la ville « mérite un détour ». Les étoiles du guide Vert Michelin sont attribuées en fonction de neuf critères dont la notoriété, les labels, la beauté, la richesse du patrimoine ou encore le « ressenti lors de la découverte de la ville ». Ils sont alors discutés et validés par l'équipe d'éditeurs et d'auteurs du guide.

Par ailleurs, cette mise en avant s'accompagne également par l'affichage d'un autocollant avec les deux étoiles sur la vitrine de l'Office de Tourisme qui compte également valoriser cette attribution sur le site internet.

Contact :

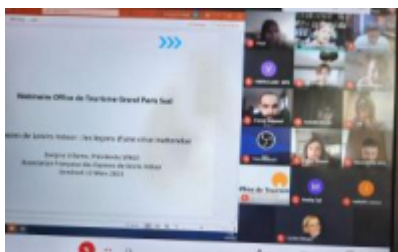


Office de To  
Corinne GUÉ

Ce site utilise des cookies dits « techniques » nécessaires à son bon fonctionnement, des cookies de mesure d'audience (génération des statistiques de fréquentation et d'utilisation du site afin d'analyser la navigation et d'améliorer le site), des cookies de modules sociaux (en vue du partage de l'URL d'une page du site sur les réseaux sociaux), des cookies publicitaires (partagés avec des partenaires) et des cookies Youtube. Pour plus d'informations et pour en paramétrer l'utilisation cliquez sur "Paramétrer les cookies". Vous pouvez à tout moment modifier vos préférences.

Responsable Promotion  
[cgueniot@ot-versailles.fr](mailto:cgueniot@ot-versailles.fr)

## L'OT Grand Paris Sud fédère les professionnels pour préparer la reprise de l'activité



OT Grand Paris Sud

En 2020, l'Office de Tourisme Grand Paris Sud a initié une opération promotionnelle de soutien aux activités de loisirs in et outdoor de son territoire dans l'objectif de fédérer et d'accompagner collectivement la prescription des acteurs concernés mais également, suite à l'émergence de la crise sanitaire, afin de les soutenir dans leur communication. « La Rentrée des Loisirs à Grand Paris Sud » est ainsi née.

La situation de crise sanitaire perdurant, l'Office de Tourisme Grand Paris Sud a dès lors programmé une action fédératrice, en distanciel, au travers d'un webinaire dédié dont l'objet principal porte sur l'absolue nécessité de travailler collectivement, de se structurer, de coconstruire un plan marketing spécifique 2021 afin d'engager rapidement des actions de prescription.

Le 12 mars dernier, près de 40 participants ont ainsi suivi ces travaux de réflexion incluant notamment les CDT de l'Essonne et de la Seine-et-Marne, le CRT et les centres commerciaux du territoire. Les interventions de la Direction des Services Économiques de l'agglomération, de l'association nationale des sites de loisirs indoor (SPACE), de FunFairCity (blog-veille dédié aux loisirs in et outdoor) et de l'OT Grand Paris Sud avaient pour objectif de faire prendre conscience aux gestionnaires de cette nécessité de travailler collectivement à l'après et ce, dès maintenant.

La prochaine étape est fixée début avril 2021 avec la mise en place d'un COTEC dédié à la formalisation d'un plan marketing dédié.

### Contact :

Office de Tou  
 Fabrice COTTE  
 Directeur  
[f.cotte@tour](mailto:f.cotte@tour)

Issy Tou  
 respon

Ce site utilise des cookies dits « techniques » nécessaires à son bon fonctionnement, des cookies de mesure d'audience (génération des statistiques de fréquentation et d'utilisation du site afin d'analyser la navigation et d'améliorer le site), des cookies de modules sociaux (en vue du partage de l'URL d'une page du site sur les réseaux sociaux), des cookies publicitaires (partagés avec des partenaires) et des cookies Youtube. Pour plus d'informations et pour en paramétrer l'utilisation cliquez sur "Paramétrer les cookies". Vous pouvez à tout moment modifier vos préférences.



Issy Tourisme International

Particulièrement sensible à son environnement socio-économique, Issy Tourisme International s'engage dans une transition de citoyen responsable. Partenaires locaux, solidarité et écologie sont les maîtres-mots pour les années à venir, résumés en un grand projet : ITI the Green One.

Si le but est de bousculer les habitudes, notamment de consommation, il est important de procéder avec méthode en visant 3 cibles différentes mais néanmoins complémentaires : l'équipe, les partenaires et le public. Le but de cette démarche est de proposer une offre autour de la transition éco-citoyenne en se montrant responsable et exigeant aussi bien en interne qu'avec les prestataires et partenaires.

Cela passe par de nombreux axes d'amélioration, dont certains sont déjà en place : diminuer les volumes de documentation reçues, faire appel à des traiteurs éco-responsables, utiliser les différentes filières de tri existantes, proposer des produits responsables dans la boutique de l'Office de Tourisme comme les confitures préparées en ESAT (établissements ou services d'aide par le travail), les kits de voyage upcyclés (sans destruction de la matière première) ou la 1ère carte cadeau écologique et solidaire Ethik'do.

ITI the Green One, c'est aussi une équipe fédérée autour d'une Charte d'engagement en faveur du développement durable depuis plus de 3 ans, signée par l'ensemble des collaborateurs. Gourdes individuelles pour l'eau, filtre à café lavable en lin, bio-seau dans la salle de pause et ateliers Do it yourselves, des petits gestes de colibris pour aider la planète.

Issy Tourisme International a également rejoint [le réseau Acteurs du Tourisme Durable](#) afin de bénéficier d'un accompagnement dans cette transition. Échanges de bonnes pratiques, synergies, formations, autant de pistes pour préparer le tourisme de demain !

Contact :

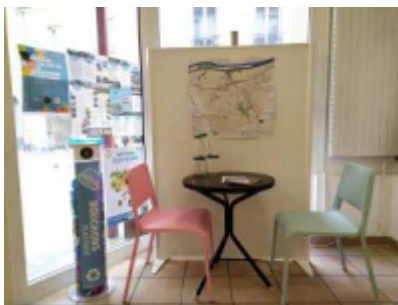


Emmanuelle

[Issy Tourism](#)  
Emmanuelle  
Directrice  
[emmanuelle.](#)

Ce site utilise des cookies dits « techniques » nécessaires à son bon fonctionnement, des cookies de mesure d'audience (génération des statistiques de fréquentation et d'utilisation du site afin d'analyser la navigation et d'améliorer le site), des cookies de modules sociaux (en vue du partage de l'URL d'une page du site sur les réseaux sociaux), des cookies publicitaires (partagés avec des partenaires) et des cookies Youtube. Pour plus d'informations et pour en paramétrer l'utilisation cliquez sur "Paramétrer les cookies". Vous pouvez à tout moment modifier vos préférences.

## L'OT de Nanterre conclut deux partenariats éco-responsables



OT de Nanterre

Suite à l'initiative des membres de son équipe, l'Office de Tourisme de Nanterre a mis en place en février deux partenariats éco-responsables et solidaires avec des associations du territoire.

Camille LEGRAND, la directrice, a contacté l'association de Foot Fauteuil de Nanterre afin de doter l'Office de Tourisme d'un collecteur de bouchons en plastique et ainsi répondre à la demande des visiteurs et habitants. Les bouchons, une fois collectés, sont transmis aux Bouchons de l'espoir et permettent à l'équipe Nanterre Foot Fauteuil d'acquérir de nouveaux équipements.

Valentine Valentine VARUTTI, la conseillère en séjour polyvalente, a quant à elle répondu à l'appel de la Soupe au Cailloux qui, depuis le début de la crise, prépare et distribue des repas aux personnes dans le besoin. Cette association cherchait des lieux pour collecter des bocaux en verre pour servir les repas tout en limitant l'utilisation de contenant en plastique à usage unique. En un mois, l'équipe a déjà récupéré plus de 100 bocaux à l'Office !

Une façon originale d'appliquer les valeurs chères à l'équipe, tout en répondant aux besoins des habitants. Cela permet également de rencontrer de nouveaux visiteurs à l'Office de Tourisme !

### Contact :



Office de Tou  
Camille LEG  
Directrice  
[info@ot-nant](mailto:info@ot-nant)

Ce site utilise des cookies dits « techniques » nécessaires à son bon fonctionnement, des cookies de mesure d'audience (génération des statistiques de fréquentation et d'utilisation du site afin d'analyser la navigation et d'améliorer le site), des cookies de modules sociaux (en vue du partage de l'URL d'une page du site sur les réseaux sociaux), des cookies publicitaires (partagés avec des partenaires) et des cookies Youtube. Pour plus d'informations et pour en paramétrer l'utilisation cliquez sur "Paramétrer les cookies". Vous pouvez à tout moment modifier vos préférences.

## L'OTI Terres de Seine dévoile son nouveau logo de destination !



OT Terres de Seine

La communauté urbaine Grand Paris Seine & Oise, l'Office de Tourisme Intercommunal et les 73 villes du territoire ont organisé un sondage auprès des habitants, du 22 février au 3 mars, afin de choisir le logo de la destination touristique Terres de Seine. 2151 personnes se sont exprimées et le logo retenu a enregistré 46.72 % des voix.

Sur le nouveau logo, deux styles typographiques viennent se contraster et faire écho aux mots. Une typo sans empattement avec une graisse importante pour « Terre » évoquant l'ancrage dans le sol et la stabilité. Et un style script pour « Seine », les lettres reliées entre elles incarnent la fluidité de l'eau, la douceur de se laisser porter au fil de l'eau dans une atmosphère zen et renforce l'effet signature. Ce contraste permet une lecture en deux étapes où les mots prennent de l'importance.

Cette nouvelle identité donnera l'impulsion pour faire rayonner la destination Terres de Seine auprès des habitants de GPS&O, des franciliens et des normands et permettra également de fédérer les professionnels du territoire autour d'une identité forte. L'Office de Tourisme dévoilera son nouveau site internet en avril.

### Contact :

[Office de Tourisme Intercommunal Terres de Seine](#)

Frédérique BONY

Responsable Communication et Promotion

[fbony@terres-de-seine.fr](mailto:fbony@terres-de-seine.fr)

## L'OT de Pauline

Ce site utilise des cookies dits « techniques » nécessaires à son bon fonctionnement, des cookies de mesure d'audience (génération des statistiques de fréquentation et d'utilisation du site afin d'analyser la navigation et d'améliorer le site), des cookies de modules sociaux (en vue du partage de l'URL d'une page du site sur les réseaux sociaux), des cookies publicitaires (partagés avec des partenaires) et des cookies Youtube. Pour plus d'informations et pour en paramétrer l'utilisation cliquez sur "Paramétrer les cookies". Vous pouvez à tout moment modifier vos préférences.



OT Bougival

Pauline Viardot, cantatrice, musicienne, compositrice et femme d'exception du 19<sup>ème</sup> siècle a vécu à Bougival où sa villa de style palladien est en cours de restauration. Ce site emblématique a par ailleurs été sélectionné par le loto du patrimoine en 2018. En plus de la mission Bern, la Région Île-de-France, la Fondation du Patrimoine, et autres institutionnels permettent ainsi de restaurer ce qui a été un haut lieu de foisonnement intellectuel.

La villa Viardot est l'une des plus anciennes propriétés de Bougival (1830). Achetée en 1874 par l'écrivain russe Ivan Tourguéniev il en donna la nue-propriété à la célèbre cantatrice Pauline VIARDOT. Elle y recevait dans son « salon » toute la fine fleur du monde artistique et intellectuel de l'époque : Rossini, Chopin, George Sand ou encore Flaubert et Wagner.

Pour inaugurer cette année de commémoration soutenue par l'Institut de France, la ville de Bougival et son Office de Tourisme vous invitent lundi 29 mars à 20h à une visio-conférence « Pauline VIARDOT » animée par Patrick BARBIER, historien de la musique et biographe de Pauline Viardot, en présence de Jorge CHAMINÉ, Président du Centre Européen de Musique.

Cette visio-conférence est ouverte à tous ! N'hésitez pas à contacter l'Office de Tourisme pour y participer.

En hommage à cette grande artiste européenne, un livret ID timbre Prestige sera en vente dès avril à l'OT.

Contact :



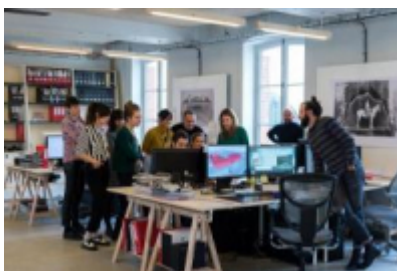
Laurence François

Office de Tourisme de Bougival

Laurence FR  
Responsable  
[laurence.fra](mailto:laurence.fra)

Ce site utilise des cookies dits « techniques » nécessaires à son bon fonctionnement, des cookies de mesure d'audience (génération des statistiques de fréquentation et d'utilisation du site afin d'analyser la navigation et d'améliorer le site), des cookies de modules sociaux (en vue du partage de l'URL d'une page du site sur les réseaux sociaux), des cookies publicitaires (partagés avec des partenaires) et des cookies Youtube. Pour plus d'informations et pour en paramétrer l'utilisation cliquez sur "Paramétrer les cookies". Vous pouvez à tout moment modifier vos préférences.

## Offres d'emplois et de stages



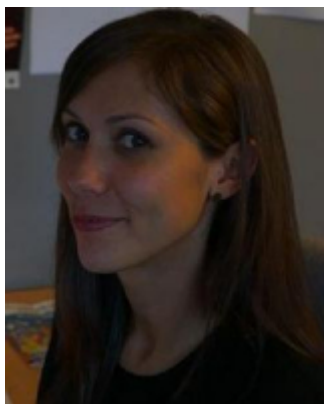
Marc Damage / CENTQUATRE-PARIS

Retrouvez les offres d'emplois et de stages diffusées par le réseau sur le [portail professionnel du CRT](#).

- [Chargé\(e\) de commercialisation de produits touristiques à l'Office de Tourisme du Pays de Meaux](#)
- [Assistant\(e\) administratif\(ve\) à l'Office de Tourisme de Bry-sur-Marne](#)

N'hésitez pas à nous transmettre vos offres d'emplois et de stages afin qu'elles soient diffusées sur le portail professionnel du CRT.

Contacts :



Sorya Tholon

Sorya THOLON

Chargée de mission Réseau des Offices de Tourisme

[stholon@visitparisregion.com](mailto:stholon@visitparisregion.com)

Ce site utilise des cookies dits « techniques » nécessaires à son bon fonctionnement, des cookies de mesure d'audience (génération des statistiques de fréquentation et d'utilisation du site afin d'analyser la navigation et d'améliorer le site), des cookies de modules sociaux (en vue du partage de l'URL d'une page du site sur les réseaux sociaux), des cookies publicitaires (partagés avec des partenaires) et des cookies Youtube. Pour plus d'informations et pour en paramétrer l'utilisation cliquez sur "Paramétrer les cookies". Vous pouvez à tout moment modifier vos préférences.



Thibaut Muller

Thibaut MULLER

Chargé de mission Réseau des Offices de Tourisme

[tmuller@visitparisregion.com](mailto:tmuller@visitparisregion.com)

## Les 3 articles du mois



A.De Kermel/Château de Fontainebleau

### À la une : Ve

- [Le Voyage](#)  
Tourmag

Ce site utilise des cookies dits « techniques » nécessaires à son bon fonctionnement, des cookies de mesure d'audience (génération des statistiques de fréquentation et d'utilisation du site afin d'analyser la navigation et d'améliorer le site), des cookies de modules sociaux (en vue du partage de l'URL d'une page du site sur les réseaux sociaux), des cookies publicitaires (partagés avec des partenaires) et des cookies Youtube. Pour plus d'informations et pour en paramétrer l'utilisation cliquez sur "Paramétrer les cookies". Vous pouvez à tout moment modifier vos préférences.

- [L'accueil, une dimension incontournable du marketing territorial](#)  
Etourisme.info - 15 mars 2021
- [« Carpe Diem » : un nouveau credo pour les OT ?](#)  
Etourisme.info - 19 mars 2021

Ce site utilise des cookies dits « techniques » nécessaires à son bon fonctionnement, des cookies de mesure d'audience (génération des statistiques de fréquentation et d'utilisation du site afin d'analyser la navigation et d'améliorer le site), des cookies de modules sociaux (en vue du partage de l'URL d'une page du site sur les réseaux sociaux), des cookies publicitaires (partagés avec des partenaires) et des cookies Youtube. Pour plus d'informations et pour en paramétrer l'utilisation cliquez sur "Paramétrer les cookies". Vous pouvez à tout moment modifier vos préférences.