



Lettre réseau Offices de Tourisme - Avril 2021

Lettre Réseau des Offices de Tourisme du mois d'avril 2021.

Le programme de formation des OT est lancé !



Fran Boloni on Unsplash

Dix formations sont proposées aux salariés des Offices de Tourisme en 2021. Celles-ci s'inscrivent dans le cadre du plan collectif régional de formation mis en place par ADN Tourisme et l'AFDAS.

Par conséquent, ces formations sont gratuites pour les salariés de droit privé des Offices de Tourisme adhérant à l'AFDAS. Le coût de ces formations n'impactent pas l'enveloppe individuelle de l'Office de Tourisme mais bien le fonds collectif régional dédié.

Pour les salariés de droit public, merci de nous contacter si vous êtes intéressés par l'une de ces formations.

Découvrez l'agenda des dix formations dédiées aux Offices de Tourisme en 2021 :

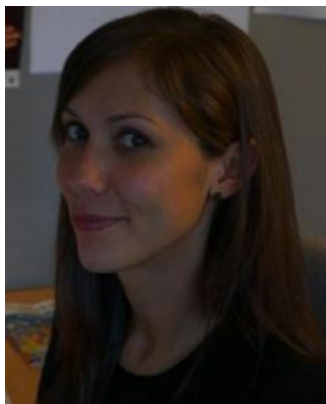
- **Relancer l'activité commerciale réceptive sur le marché des petits et mini groupes:** cette formation est complète.
- **Tourisme de proximité : opportunités à saisir.** Les 20, 25, 26 et 27 mai (14h-17h30).
- **Développer la clientèle cyclotouriste.** Les 28 mai, 3, 4, 18 et 25 juin (9h30-11h30).
- **Gamification du Tourisme, quand visiter devient un jeu.** Le 10 juin.
- **Accompagner vos socio-professionnels à des scénarios de reprise commercial.** Les 22 et 24 juin.
- **Concevoir et rédiger des expériences touristiques sur le web.** Les 28 septembre, 1 et 8 octobre.
- **Tendance** 5 7 11 13 15 17 19 21 23 25 27 29 31

- **Concevoir** 20 octob
- **Initiation**
- **Développ** distancie

Ce site utilise des cookies dits « techniques » nécessaires à son bon fonctionnement, des cookies de mesure d'audience (génération des statistiques de fréquentation et d'utilisation du site afin d'analyser la navigation et d'améliorer le site), des cookies de modules sociaux (en vue du partage de l'URL d'une page du site sur les réseaux sociaux), des cookies publicitaires (partagés avec des partenaires) et des cookies Youtube. Pour plus d'informations et pour en paramétrer l'utilisation cliquez sur "Paramétrer les cookies". Vous pouvez à tout moment modifier vos préférences.

Les inscriptions pour les formations "[Tourisme de proximité : opportunités à saisir](#)" et "[Développer la clientèle cyclotouriste](#)" sont ouvertes !

Contact:



Sorya Tholon

Sorya THOLON

Chargée de mission Réseau des Offices de tourisme

stholon@visitparisregion.com

Les Volontaires du tourisme sont de retour !



CRT Paris IdF

Pour la cinquième année consécutive, **le dispositif des Volontaires du tourisme** est de retour de juin à août

Si vous souhaitez
l'équipe Volor

Ce site utilise des cookies dits « techniques » nécessaires à son bon fonctionnement, des cookies de mesure d'audience (génération des statistiques de fréquentation et d'utilisation du site afin d'analyser la navigation et d'améliorer le site), des cookies de modules sociaux (en vue du partage de l'URL d'une page du site sur les réseaux sociaux), des cookies publicitaires (partagés avec des partenaires) et des cookies Youtube. Pour plus d'informations et pour en paramétrer l'utilisation cliquez sur "Paramétrer les cookies". Vous pouvez à tout moment modifier vos préférences.

Destination Impressionnisme : un parcours de micro-formation pour les pros du tourisme et de la culture !



CRT Paris IdF

Inscrivez-vous au parcours de micro-formation gratuit sur la Destination Impressionnisme !

Autour de vous, de Paris à Giverny, d'Auvers-sur-Oise à Rouen, de Barbizon au Havre, ces territoires impressionnistes attirent des millions de visiteurs chaque année. Mais savez-vous quand est né l'Impressionnisme ? Pourquoi ce mouvement séduit tant de touristes français et étrangers ? Quels sont les sites touristiques et culturels qui constituent, en Normandie et en Ile-de-France, la Destination Impressionnisme ?

Pour répondre à toutes ces questions, et bien d'autres, le Contrat de Destination Impressionnisme a lancé, en partenariat avec Artips Factory, expert du e-learning, le premier parcours de micro-formation dédié à la Destination Impressionnisme.

Si vous souhaitez mieux connaître Monet, Renoir, Morisot ou Pissarro et leurs territoires d'inspiration, mieux orienter et conseiller vos publics, cette micro-formation fera de vous un véritable ambassadeur de cette destination.

Pour découvrir gratuitement ces ressources, et obtenir votre certificat d'Ambassadeur de la Destination Impressionnisme, **connectez-vous dès maintenant**.

L'OT Grand Roissy crée son Guide de l'Adhérent



À l'occasion de la création de ce Guide de l'Adhérent, C...
fonctionnem...

Ce site utilise des cookies dits « techniques » nécessaires à son bon fonctionnement, des cookies de mesure d'audience (génération des statistiques de fréquentation et d'utilisation du site afin d'analyser la navigation et d'améliorer le site), des cookies de modules sociaux (en vue du partage de l'URL d'une page du site sur les réseaux sociaux), des cookies publicitaires (partagés avec des partenaires) et des cookies Youtube. Pour plus d'informations et pour en paramétrer l'utilisation cliquez sur "Paramétrer les cookies". Vous pouvez à tout moment modifier vos préférences.

également tous les contacts nécessaires afin de garder un lien et de communiquer régulièrement avec les équipes de l'Office de Tourisme.

Par ailleurs, cette année, les adhérents sont tout particulièrement au cœur de l'action, grâce à la mise en place de groupes de travail. Ces derniers ont été créés afin de mener à bien le plan d'action 2021, et pour préparer la relance de l'activité touristique sur le Grand Roissy :

- Ces groupes de travail portent à la fois sur les actions transversales et sur les actions de filières.
- Chacun d'eux est piloté par un membre du Bureau et plusieurs référents de l'Office de Tourisme.
- Les adhérents qui le souhaitent peuvent s'inscrire à ces ateliers.
- L'objectif est d'impliquer tous les membres de l'Office de Tourisme, d'une part, et d'échanger sur les modalités de mise en place des actions prévues en 2021, d'autre part.

Enfin, il est à noter que l'OT regroupe cinq communes : Roissy-en-France, Écouen, Luzarches (Val d'Oise) et Le Mesnil-Amelot et Gressy (Seine-et-Marne). Son statut d'association permet de favoriser la co-construction avec tous les membres et de servir l'intérêt général de la destination.

La destination "Roissy, land of business and leisure" ne manque pas d'atouts : MICE, Culture, Nature, Art de Vivre.

L'Office de Tourisme Grand Roissy met à disposition la trame de son Guide de l'Adhérent aux Offices de Tourisme qui souhaite l'adapter à leur territoire.

Contact :



Caroline Jourdin- Office de Tourisme Grand Roissy

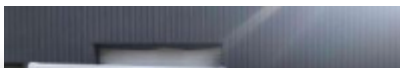
Office de Tourisme Grand Roissy

Caroline JOURDIN

Chargée de communication et Événementiel

cjourdin@ville-roissy95.fr

L'OT Terres de Seine se dote d'un Office de Tourisme mobile



Ce site utilise des cookies dits « techniques » nécessaires à son bon fonctionnement, des cookies de mesure d'audience (génération des statistiques de fréquentation et d'utilisation du site afin d'analyser la navigation et d'améliorer le site), des cookies de modules sociaux (en vue du partage de l'URL d'une page du site sur les réseaux sociaux), des cookies publicitaires (partagés avec des partenaires) et des cookies Youtube. Pour plus d'informations et pour en paramétrer l'utilisation cliquez sur "Paramétrer les cookies". Vous pouvez à tout moment modifier vos préférences.

L'Office de Tourisme intercommunal Terres de Seine poursuit son développement ! Après avoir déterminé son identité en collaboration avec les habitants et les acteurs du territoire : « Terres de Seine, évadez-vous près de chez vous ! », son logo, il vous présente SIMONE.

SIMONE est un camion, imaginé dans l'esprit foodtruck, qui permet d'aller à la rencontre des touristes et des habitants du territoire toujours curieux de nouvelles expériences afin de leur donner de l'information touristique.

Pourquoi Simone ? On vous dit tout : S I M O N E est un Système d'Information Mobile pour de Nouvelles Escapades.

A partir du 20 mai, habitants et visiteurs pourront croiser Simone sillonnant les routes, les villes et les villages de Terres de Seine ! 500 km² à parcourir pour faire le plein d'aventures ! Terres de Seine, terre fluviale, terre gourmande, terre culturelle, terre nature ! Alors « En voiture Simone » pour de prochaines escapades !

Contact:

OT Terres de Seine
Frédérique BONY
Responsable Communication et promotion
fbony@terres-de-seine.fr

Plaine Vallée Tourisme lance l'application "La forêt augmentée"



Plaine Vallée Tourisme

La première forêt audio augmentée d'Europe : une expérience gratuite, inédite, immersive et poétique en plein cœur de la forêt domaniale de Montmorency, à moins de 20 km de Paris.

Plaine Vallée Tourisme, avec le soutien de la Région Ile-de-France, du département du Val-d'Oise, de l'Office National des Forêts et du Centre des Arts d'Enghien-les-Bains, lance l'application [« La forêt augmentée »](#).

Grâce à cette balade géo localisée d'un peu plus d'une heure, les amoureux de la nature peuvent écouter la faune, la flore et l'histoire de la forêt de Montmorency.

Pas de carte, pas de plan, juste une application mobile gratuite qui guide le flâneur par le son. Le smartphone dans la poche, casque audio sur les oreilles. Il suffit de se laisser guider par des ambiances sonores jusqu'aux points d'intérêt.

Le parcours d'œuvres littéraires
D'autres points de protection naturelle
L'application sur l'App Store et Google Play

Ce site utilise des cookies dits « techniques » nécessaires à son bon fonctionnement, des cookies de mesure d'audience (génération des statistiques de fréquentation et d'utilisation du site afin d'analyser la navigation et d'améliorer le site), des cookies de modules sociaux (en vue du partage de l'URL d'une page du site sur les réseaux sociaux), des cookies publicitaires (partagés avec des partenaires) et des cookies Youtube. Pour plus d'informations et pour en paramétrer l'utilisation cliquez sur "Paramétrer les cookies". Vous pouvez à tout moment modifier vos préférences.

Une carte de la forêt de Montmorency avec les parcours est disponible à l'OT et dans différents lieux.

Contact:

Plaine Vallée Tourisme

Delphine GAUDRÉ-BIGGI

Chargée de développement Touristique

DGaudre@agglo-plainevallee.fr

L'OT d'Enghien-les-Bains se modernise !



Office de Tourisme d'Enghien-les-Bains

Après plusieurs mois de travaux, l'équipe de l'Office de Tourisme d'Enghien-les-Bains accueillera bientôt ses visiteurs dans des locaux totalement réaménagés !

Station classée de tourisme, la destination d'Enghien-les-Bains est dorénavant dotée d'un Office de Tourisme répondant aux exigences du label Qualité Tourisme et du classement en catégorie I.

Réalisé avec le soutien du Fonds Régional pour le Tourisme et l'Appel à projets touristiques du Val-d'Oise, ce nouvel aménagement offre un espace de qualité et une expérience de visite pensée en fonction des attentes des visiteurs.

Ainsi, l'espace d'accueil répond aux grands principes du merchandising en appliquant les techniques de présentation et de circulation des visiteurs nécessaires à un lieu d'accueil et d'information, en diffusant sur les outils numériques une information cohérente avec leurs attentes et les services proposés, et en offrant un espace dédié à la boutique totalement ouvert.

L'aménagement a également été repensé pour offrir un espace de travail agréable à vivre en termes d'ergonomie pour l'équipe et a pour objectif d'améliorer le fonctionnement, l'organisation et le travail au quotidien.

Contact :

Ce site utilise des cookies dits « techniques » nécessaires à son bon fonctionnement, des cookies de mesure d'audience (génération des statistiques de fréquentation et d'utilisation du site afin d'analyser la navigation et d'améliorer le site), des cookies de modules sociaux (en vue du partage de l'URL d'une page du site sur les réseaux sociaux), des cookies publicitaires (partagés avec des partenaires) et des cookies Youtube. Pour plus d'informations et pour en paramétrer l'utilisation cliquez sur "Paramétrer les cookies". Vous pouvez à tout moment modifier vos préférences.



Hélène Van den Castele

Office de Tourisme d'Enghien-les-Bains

Hélène VAN DEN CASTEELE

Directrice

[hvdcasteele@enghien95.fr](mailto:hvdcastele@enghien95.fr)

L'OT de Boulogne-Billancourt lance un appel à projet



Office de Tourisme de Boulogne-Billancourt

L'Office de Tourisme de Boulogne-Billancourt lance un appel à projet pour un quatrième Mur peint afin de valoriser les Années 30 et l'Art Déco en continuant de promouvoir le patrimoine historique et culturel de la ville.

Les thèmes proposés sont riches : peintures et sculptures du Musée des Années 30 et du Musée Paul Belmondo, sculpteurs et peintres ayant eu leur atelier dans la ville, architectes de renom ayant construits résidences-ateliers, villas, hôtels particuliers jalonnant le « Parcours des années 30 ».

Un jury sélec

Les trois mu
suite déjà en
tournés des

Un exemple

Contact:

Ce site utilise des cookies dits « techniques » nécessaires à son bon fonctionnement, des cookies de mesure d'audience (génération des statistiques de fréquentation et d'utilisation du site afin d'analyser la navigation et d'améliorer le site), des cookies de modules sociaux (en vue du partage de l'URL d'une page du site sur les réseaux sociaux), des cookies publicitaires (partagés avec des partenaires) et des cookies Youtube. Pour plus d'informations et pour en paramétrer l'utilisation cliquez sur "Paramétrer les cookies". Vous pouvez à tout moment modifier vos préférences.



Office de Tourisme de Boulogne Billancourt

Office de Tourisme de Boulogne-Billancourt

Alain-Saül DUMONT

Responsable de l'Ingénierie Touristique

asd@otbb.org

Bienvenue à Tommy Girard, le nouveau directeur de Plaine Vallée Tourisme



Tommy Girard, le nouveau directeur de Plaine Vallée Tourisme dont le bureau d'accueil est situé à Montmorency dans le Val-d'Oise, a pris ses fonctions en janvier dernier.

Originaire des rives du Saguenay-Lac Saint-Jean (200 km au nord du Québec), et fort de 22 ans d'expérience dans le tourisme, Tommy Girard a développé et accompagné des circuits en Afrique, en Asie et au Moyen-Orient. Établi en France depuis 2003 où il a travaillé pour un Tour opérateur (nature, culture et découverte), il est très heureux de s'investir désormais pour le développement du tourisme à Plaine Vallée.

Il souhaite n
s'inscrit en e
Créer de l'ém
perception e

Contact:

Ce site utilise des cookies dits « techniques » nécessaires à son bon fonctionnement, des cookies de mesure d'audience (génération des statistiques de fréquentation et d'utilisation du site afin d'analyser la navigation et d'améliorer le site), des cookies de modules sociaux (en vue du partage de l'URL d'une page du site sur les réseaux sociaux), des cookies publicitaires (partagés avec des partenaires) et des cookies Youtube. Pour plus d'informations et pour en paramétrer l'utilisation cliquez sur "Paramétrer les cookies". Vous pouvez à tout moment modifier vos préférences.



Tommy GIRARD

Plaine Vallée Tourisme

Tommy GIRARD

Directeur

tgirard@agglo-plainevallee.fr

Issy Tourisme International souhaite la bienvenue à Danielle Printemps



Office de Tourisme d'Issy les Moulineaux

L'équipe isséenne s'est agrandie ! Danielle Printemps a quitté Châtenay-Malabry pour Issy-les-Moulineaux. Souriante et dynamique, elle n'a pas eu résister aux nombreux challenges qui l'attendaient chez Issy Tourisme International. Danielle a rejoint le pôle

Contact:

Ce site utilise des cookies dits « techniques » nécessaires à son bon fonctionnement, des cookies de mesure d'audience (génération des statistiques de fréquentation et d'utilisation du site afin d'analyser la navigation et d'améliorer le site), des cookies de modules sociaux (en vue du partage de l'URL d'une page du site sur les réseaux sociaux), des cookies publicitaires (partagés avec des partenaires) et des cookies Youtube. Pour plus d'informations et pour en paramétrer l'utilisation cliquez sur "Paramétrer les cookies". Vous pouvez à tout moment modifier vos préférences.



Danielle PRINTEMPS

[Issy Tourisme International](#)

Danielle PRINTEMPS

Chargée de mission Projets Tourisme & International

Danielle.PRINTEMPS@ville-issy.fr

Les 3 articles du mois



CRT IDF/Tripelon-Jarry

A la une : En ces temps difficiles, si on prenait le temps de se poser les bonnes questions ?

L'art de se poser les bonnes questions

www.etouris

Scandiberiq

www.infotra

Tourisme : la

actu.fr - 19 a

Ce site utilise des cookies dits « techniques » nécessaires à son bon fonctionnement, des cookies de mesure d'audience (génération des statistiques de fréquentation et d'utilisation du site afin d'analyser la navigation et d'améliorer le site), des cookies de modules sociaux (en vue du partage de l'URL d'une page du site sur les réseaux sociaux), des cookies publicitaires (partagés avec des partenaires) et des cookies Youtube. Pour plus d'informations et pour en paramétrer l'utilisation cliquez sur "Paramétrer les cookies". Vous pouvez à tout moment modifier vos préférences.