



Lettre réseau Offices de Tourisme - Juin 2021

Lettre Réseau des Offices de Tourisme du mois de juin 2021.

PARISOPEN : le kit de communication pour les OT



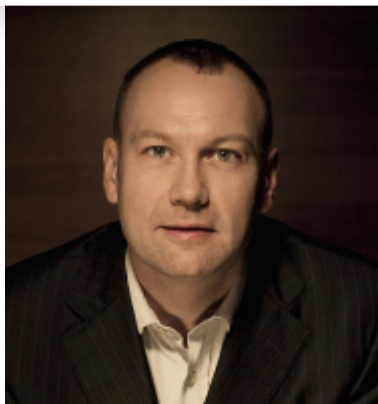
Parrot world

Pour promouvoir la réouverture au public de tous les sites et toutes les filières touristiques de notre destination, le CRT Paris Ile-de-France lance une grande campagne de communication à destination des clientèles francilienne, française et européenne de proximité.

Pour que les territoires avec leurs Offices de Tourisme puissent s'approprier cette campagne et l'utiliser pour leurs communications BtoC, le CRT propose un kit de communication complet détaillant concept et mode d'emploi, ainsi que tous les fichiers sources nécessaires à télécharger [ici](#). D'importants partenariats médias permettront également de faire redécouvrir l'Ile-de-France tout l'été.

Contact :

Ce site utilise des cookies dits « techniques » nécessaires à son bon fonctionnement, des cookies de mesure d'audience (génération des statistiques de fréquentation et d'utilisation du site afin d'analyser la navigation et d'améliorer le site), des cookies de modules sociaux (en vue du partage de l'URL d'une page du site sur les réseaux sociaux), des cookies publicitaires (partagés avec des partenaires) et des cookies Youtube. Pour plus d'informations et pour en paramétrer l'utilisation cliquez sur "Paramétrer les cookies". Vous pouvez à tout moment modifier vos préférences.



Christophe Maridet/CRT Paris IdF

Christophe MARIDET
Directeur Communication & Marketing
cmaridet@visitparisregion.com

Découvrez les nouvelles Paris Region Aventures



CRT paris IDF

Depuis son lancement en août dernier, l'application gratuite du jeu de piste Paris Region Aventures a dépassé les 25 000 téléchargements. Dès cet été, 5 nouvelles aventures territoriales vont être mises en place à :

- Enghien-
- Orsay
- Moret-Lc
- Jouy-en-
- autour du

Ce site utilise des cookies dits « techniques » nécessaires à son bon fonctionnement, des cookies de mesure d'audience (génération des statistiques de fréquentation et d'utilisation du site afin d'analyser la navigation et d'améliorer le site), des cookies de modules sociaux (en vue du partage de l'URL d'une page du site sur les réseaux sociaux), des cookies publicitaires (partagés avec des partenaires) et des cookies Youtube. Pour plus d'informations et pour en paramétrer l'utilisation cliquez sur "Paramétrer les cookies". Vous pouvez à tout moment modifier vos préférences.

Dès la rentrée, un module de jeu à distance va être développé pour permettre aux familles françaises de découvrir Paris Région en jouant de chez elles et aux familles franciliennes de profiter de cette possibilité quand il pleut notamment. Dès l'automne, des aventures thématiques seront ainsi proposées à distance :

- le sport
- le cinéma
- la gastronomie
- la nature...

Grâce à un partenariat du CRT avec la RATP, Paris Region Aventures aura plus de cinq semaines de visibilité en communication cet été dans le réseau bus, Tram, métro et RER d'Ile-de-France.

Comme l'an dernier, un kit de communication sera envoyé aux Offices de Tourisme des territoires concernés par les 35 aventures proposées cet été par l'application. N'hésitez pas à nous faire remonter vos suggestions de lieux à mettre en valeur et de personnages pour illustrer les aventures thématiques !

Contact :



Sandrine Chausson

Sandrine CHAUSSON

Directrice des Activités Stratégiques en charge de l'Expérience Client

schausson@visitparisregion.com

Propos

Ce site utilise des cookies dits « techniques » nécessaires à son bon fonctionnement, des cookies de mesure d'audience (génération des statistiques de fréquentation et d'utilisation du site afin d'analyser la navigation et d'améliorer le site), des cookies de modules sociaux (en vue du partage de l'URL d'une page du site sur les réseaux sociaux), des cookies publicitaires (partagés avec des partenaires) et des cookies Youtube. Pour plus d'informations et pour en paramétrer l'utilisation cliquez sur "Paramétrer les cookies". Vous pouvez à tout moment modifier vos préférences.



Office Tourisme Moret-sur-Loing

Il est encore possible de faire vos propositions de visites guidées qui seront financées par la Région Île-de-France. Cet été, des visites guidées gratuites seront proposées aux Franciliens afin de soutenir la profession des guides conférenciers et de valoriser le patrimoine naturel, culturel et les richesses touristiques des territoires de la destination.

Ces visites guidées seront offertes sur 10 weekends des 10-11 juillet aux 11-12 septembre selon un format à la liberté de l'organisateur (visite de groupe, point parole, croisière guidée, etc.), avec une prise en charge au forfait de 175€ HT, hors droit d'entrée dans les sites et incluant une marge pour l'organisateur (OT, ADT). Des outils de communication et de relations-presse seront développés par le CRT pour faire connaître le dispositif.

Les modalités pratiques détaillées sont consultables [ici](#).

Contact:



C. Helsly / CRT Paris Ile-de-France

Emmanuel BLUM

Responsable de la Communication interne et institutionnelle

eblum@visitparisregion.com

**Cap sur
rayonn**

Ce site utilise des cookies dits « techniques » nécessaires à son bon fonctionnement, des cookies de mesure d'audience (génération des statistiques de fréquentation et d'utilisation du site afin d'analyser la navigation et d'améliorer le site), des cookies de modules sociaux (en vue du partage de l'URL d'une page du site sur les réseaux sociaux), des cookies publicitaires (partagés avec des partenaires) et des cookies Youtube. Pour plus d'informations et pour en paramétrer l'utilisation cliquez sur "Paramétrer les cookies". Vous pouvez à tout moment modifier vos préférences.



Logo Cap sur la Marne - Val-de-Marne Tourisme et Loisirs

Réunissant Val-de-Marne Tourisme & Loisirs, Seine-Saint-Denis Tourisme et les Offices de Tourisme de Paris - Vallée de la Marne et Marne & Gondoire, le collectif Cap sur la Marne propose cette année de nombreuses animations sur les bords de Marne. Embarquement à partir du mois de juin!

Cap sur la Marne a pour vocation de valoriser les bords de Marne. Les quatre organismes touristiques ont décidé de renforcer leur partenariat pour une collaboration sur un itinéraire de trente communes allant de Charenton-le-Pont dans le Val-de-Marne jusqu'à Chalifert en Seine-et-Marne, en passant par la Seine-Saint-Denis. Pour la première fois, tous s'associent pour développer un programme ambitieux d'événements : des grandes marches, des croisières fluviales, des activités nautiques et la création d'une carte touristique des bords de Marne.

Le lancement de Cap sur la Marne vient concrétiser plusieurs années de collaboration entre les partenaires de ce projet qui vient de recevoir le soutien de la Région Ile-de-France. Tandis que les visiteurs et touristes recherchent toujours plus d'authenticité, mais aussi une nouvelle façon de voyager, à la fois plus responsable et plus proche de chez soi, le développement touristique des bords de Marne apparaît comme une opportunité à saisir pour les acteurs du territoire.

Programme et réservation

Contacts :



Benoît Ponton

Office de Tou
Benoît PONT
Directeur
b.ponton@a

Ce site utilise des cookies dits « techniques » nécessaires à son bon fonctionnement, des cookies de mesure d'audience (génération des statistiques de fréquentation et d'utilisation du site afin d'analyser la navigation et d'améliorer le site), des cookies de modules sociaux (en vue du partage de l'URL d'une page du site sur les réseaux sociaux), des cookies publicitaires (partagés avec des partenaires) et des cookies Youtube. Pour plus d'informations et pour en paramétrer l'utilisation cliquez sur "Paramétrer les cookies". Vous pouvez à tout moment modifier vos préférences.



Anne Godin

Office de Tourisme de Marne et Gondoire

Anne GODIN

Directrice

anne.godin@marneetgondaire.fr

L'OT Grand Roissy sort de ses murs grâce à son triporteur



Grand Roissy tourisme

Ce printemps, l'Office de Tourisme Grand Roissy déploie pour la première fois son triporteur au centre commercial Aéroville. Ce nouvel outil de promotion remplace le stand utilisé pour toutes les opérations auxquelles le Grand Roissy participe localement : forum des associations, inaugurations, assemblées générales, Journées Européennes du Patrimoine, etc.

Aux couleurs
mettant à dis

Le triporteur
exemple, pro

Contact:

Ce site utilise des cookies dits « techniques » nécessaires à son bon fonctionnement, des cookies de mesure d'audience (génération des statistiques de fréquentation et d'utilisation du site afin d'analyser la navigation et d'améliorer le site), des cookies de modules sociaux (en vue du partage de l'URL d'une page du site sur les réseaux sociaux), des cookies publicitaires (partagés avec des partenaires) et des cookies Youtube. Pour plus d'informations et pour en paramétrer l'utilisation cliquez sur "Paramétrer les cookies". Vous pouvez à tout moment modifier vos préférences.



OT Grand Roissy

[Office de Tourisme Grand Roissy](#)

Caroline JOURDIN

Chargée de communication et événementiel

JOURDINCaroline@ville-roissy95.fr

L'OT Saint Germain Boucles de Seine loue des vélos à assistance électrique



OT Saint Germain Boucles de Seine

Depuis début juin, l'Office de Tourisme Saint Germain Boucles de Seine loue des vélos à assistance électrique dans son bureau d'information touristique de Chatou et derrière l'OT de Saint-Germain-en-Laye. Mis en place par la société **Green On**, ces 10 vélos (5 à chaque borne) sont disponibles à la location en libre-service, 24h/24, 7j/7 pour une durée maximale de 24h.

Informations pratiques :

- La location se fait via [ce lien](#) ou en flashant directement le QR Code sur le panneau installé au niveau des bornes
- Il faut ensuite s'inscrire gratuitement en rentrant sa CB

- Une emp
- Puis le pa
- En cas de
- Les casq

Ce site utilise des cookies dits « techniques » nécessaires à son bon fonctionnement, des cookies de mesure d'audience (génération des statistiques de fréquentation et d'utilisation du site afin d'analyser la navigation et d'améliorer le site), des cookies de modules sociaux (en vue du partage de l'URL d'une page du site sur les réseaux sociaux), des cookies publicitaires (partagés avec des partenaires) et des cookies Youtube. Pour plus d'informations et pour en paramétrer l'utilisation cliquez sur "Paramétrer les cookies". Vous pouvez à tout moment modifier vos préférences.

[Contact :](#)
[Office de Tou](#)

Emilie PRAI

Chargée de communication grand public

emilie.prai@seine-saintgermain.fr

Provins Tourisme lance ses visites guidées



Office de Tourisme de Provins

En ces temps de retour à la nature et d'aspiration aux loisirs « démasqués », l'Office de Tourisme Intercommunautaire Provins Tourisme entre Bassée, Montois et Morin poursuit son virage vers le tourisme durable en invitant les visiteurs de passage à apprécier les espaces naturels de son territoire.

Une guide naturaliste a ainsi intégré les équipes de l'OTI afin de proposer des sorties sur les Espaces Naturels Sensibles et zones Natura 2000 au départ de La Ferté-Gaucher, Saint-Cyr-sur-Morin et Doué.

Au programme : 2 sorties naturalistes par semaine (les mercredis et samedis) sur les thèmes de la biodiversité, de la nature comestible, de la lecture de paysage ou encore de la compréhension du chant des oiseaux.

Cet été, à la tombée de la nuit, des sorties chiroptères seront organisées, mélangeant temps de convivialité autour d'un repas et découverte nocturne de l'étrange ballet des chauves-souris de nos campagnes.

Infos et réservation sur ferrabotanica.com

Contact :

Provins Tourisme

Martin BERLEMONT

Directeur adjoint

mberlemont@provins.net

L'OT de

Ce site utilise des cookies dits « techniques » nécessaires à son bon fonctionnement, des cookies de mesure d'audience (génération des statistiques de fréquentation et d'utilisation du site afin d'analyser la navigation et d'améliorer le site), des cookies de modules sociaux (en vue du partage de l'URL d'une page du site sur les réseaux sociaux), des cookies publicitaires (partagés avec des partenaires) et des cookies Youtube. Pour plus d'informations et pour en paramétrer l'utilisation cliquez sur "Paramétrer les cookies". Vous pouvez à tout moment modifier vos préférences.



: Office de Tourisme de Versailles

Créé par les départements des Hauts-de-Seine et des Yvelines, le Pass Malin est une carte de réduction gratuite qui permet à son détenteur de bénéficier de 15% de réduction minimum dans plus de 60 sites touristiques de l'ouest francilien. A Versailles, il peut ainsi être présenté à l'Académie Equestre Nationale, au Domaine de Versailles, au Musée Lambinet, au Potager du Roi, mais aussi à l'Arboretum de Chèvreloup.

Cet été, le Département des Yvelines lance le « Pass Malin aux jardins » autour de Versailles, en collaboration avec l'Office de Tourisme, le Domaine de Versailles, le Potager du Roi et la Ferme Nature et Découvertes : une offre de près de 30 visites guidées thématiques de jardins, entre juin et septembre.

L'Office de Tourisme de Versailles propose ainsi à la réservation plusieurs visites sur son site www.versailles-tourisme.com, intégrant une réduction de 15% sur présentation du Pass Malin !

Rendez-vous le vendredi 9 juillet pour une balade commentée « Nature et culture aux abords du Grand Trianon », le vendredi 13 août pour une rando conférence « Versailles, cité-jardin », les vendredis 16 juillet et 20 août pour une visite « Le Domaine de Madame Elisabeth, entre histoire et nature » et les samedis 31 juillet et 28 août pour une visite « Le Hameau de la reine à Trianon, un délicieux village miniature ».

Contact :



Office de Tou
Corinne GUE
Responsable
cgueniot@ot

Ce site utilise des cookies dits « techniques » nécessaires à son bon fonctionnement, des cookies de mesure d'audience (génération des statistiques de fréquentation et d'utilisation du site afin d'analyser la navigation et d'améliorer le site), des cookies de modules sociaux (en vue du partage de l'URL d'une page du site sur les réseaux sociaux), des cookies publicitaires (partagés avec des partenaires) et des cookies Youtube. Pour plus d'informations et pour en paramétrer l'utilisation cliquez sur "Paramétrer les cookies". Vous pouvez à tout moment modifier vos préférences.

L'OT de Rueil-Malmaison propose 10 parcours numériques pour découvrir le territoire



Office de Tourisme de Rueil Malamison

Face au succès du jeu de piste numérique « Sur les pas de Napoléon Ier à Napoléon III » l'Office de Tourisme de Rueil-Malmaison a développé **10 parcours thématiques** grâce à la solution **Baludik**. Cette application permet de partir à l'aventure et de découvrir l'histoire tout en s'amusant. C'est aussi l'occasion de parcourir les espaces naturels préservés de la ville. Ces parcours numériques ne sont qu'un prétexte pour observer la beauté des paysages et les petits détails qui révèlent les secrets de ces lieux.

Contact:

Office de Tourisme de Rueil-Malmaison

Agnès LEGAT, Chargée de développement

Jonathan HU

ot@rueil-tou

**L'OT Gr
d'enver**

Ce site utilise des cookies dits « techniques » nécessaires à son bon fonctionnement, des cookies de mesure d'audience (génération des statistiques de fréquentation et d'utilisation du site afin d'analyser la navigation et d'améliorer le site), des cookies de modules sociaux (en vue du partage de l'URL d'une page du site sur les réseaux sociaux), des cookies publicitaires (partagés avec des partenaires) et des cookies Youtube. Pour plus d'informations et pour en paramétrer l'utilisation cliquez sur "Paramétrer les cookies". Vous pouvez à tout moment modifier vos préférences.



OT Sud Seine Essonne

A compter de ce mois de juin, l'Office de Tourisme Communautaire Grand Paris Sud déploie une opération de communication d'envergure visant à prescrire aux franciliens l'offre qualitative de loisirs du territoire et l'affirmation en réassurance sanitaire des conditions d'accès aux activités.

12 sites majeurs se sont ainsi fédérés sous l'égide de l'Office de Tourisme Grand Paris Sud pour une campagne de communication dont la première étape est leur ré-ouverture, suivie d'une seconde phase de prescription collective commerciale avec un site internet refondu larentreedesloisirs.fr, de l'affichage 4x3, des diffusions de flyers tout l'été sur des opérations événementielles, etc...

Dès septembre prochain, un chéquier présentant des offres commerciales personnalisées sera disponible dans les sites de loisirs participants.

Contact :



Fabrice Cotte

Office de Tourisme Grand Paris Sud

Fabrice COTTE

Directeur

f.cotte@tourismegpps.com

L'OT d'I

Ce site utilise des cookies dits « techniques » nécessaires à son bon fonctionnement, des cookies de mesure d'audience (génération des statistiques de fréquentation et d'utilisation du site afin d'analyser la navigation et d'améliorer le site), des cookies de modules sociaux (en vue du partage de l'URL d'une page du site sur les réseaux sociaux), des cookies publicitaires (partagés avec des partenaires) et des cookies Youtube. Pour plus d'informations et pour en paramétrer l'utilisation cliquez sur "Paramétrer les cookies". Vous pouvez à tout moment modifier vos préférences.



Issy Tourisme International

Dans le cadre de sa démarche [ITI the Green One](#), l'équipe d'Issy Tourisme International a participé à un atelier collaboratif appelé « La fresque du Climat ».

Le but était de comprendre les causes et les conséquences du dérèglement climatique dans toute sa complexité mais aussi de mieux en appréhender les enjeux. Une vraie prise de conscience sur l'urgence d'agir à notre échelle, particulièrement dans le secteur touristique.

Tout comme Rome ne s'est pas faite en un jour, on ne peut changer brusquement les habitudes des visiteurs. Cependant, en tant qu'acteurs du tourisme, nous pouvons les accompagner vers une transition en douceur grâce à des actions simples :

- Organiser des ateliers de sensibilisation
- Informer sur l'empreinte carbone de nos actions
- Proposer des objets développement durable dans nos boutiques

Contact :

[Issy Tourisme International](#)

Isabel CORDEIRO

Responsable Communication

isabel.cordeiro@ville-issy.fr

Offres d'emplois et de stages

Ce site utilise des cookies dits « techniques » nécessaires à son bon fonctionnement, des cookies de mesure d'audience (génération des statistiques de fréquentation et d'utilisation du site afin d'analyser la navigation et d'améliorer le site), des cookies de modules sociaux (en vue du partage de l'URL d'une page du site sur les réseaux sociaux), des cookies publicitaires (partagés avec des partenaires) et des cookies Youtube. Pour plus d'informations et pour en paramétrer l'utilisation cliquez sur "Paramétrer les cookies". Vous pouvez à tout moment modifier vos préférences.



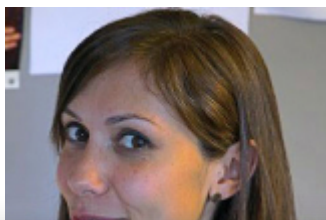
Marc Damage / CENTQUATRE-PARIS

Retrouvez les offres d'emplois et de stages diffusées par le réseau sur le [portail professionnel du CRT](#).

- [Chargé\(e\) de l'accueil et la promotion à l'Office de Tourisme de Vincennes](#)
- [Assistant-e administratif à l'Office de Tourisme Coulommiers Pays de Brie](#)
- [Conseiller en séjour, chargé des publics, de l'animation numérique et de l'événementiel à l'Office de Tourisme de Pays Houdanais](#)
- [Chargé\(e\) de l'accueil et des publics au Moulin Russon pour l'Office de Tourisme de Marne et Gondoire \(CDI\)](#)
- [Conseiller\(e\) en séjour référent accueil mobile et accueil numérique à l'Office de Tourisme Plaine Commune Grand Paris \(CDD\)](#)

N'hésitez pas à nous transmettre vos offres d'emplois et de stages afin qu'elles soient diffusées sur le portail professionnel du CRT.

[Contacts](#) :



Ce site utilise des cookies dits « techniques » nécessaires à son bon fonctionnement, des cookies de mesure d'audience (génération des statistiques de fréquentation et d'utilisation du site afin d'analyser la navigation et d'améliorer le site), des cookies de modules sociaux (en vue du partage de l'URL d'une page du site sur les réseaux sociaux), des cookies publicitaires (partagés avec des partenaires) et des cookies Youtube. Pour plus d'informations et pour en paramétrer l'utilisation cliquez sur "Paramétrer les cookies". Vous pouvez à tout moment modifier vos préférences.

Sorya THOLON

Chargée de mission Réseau des Offices de Tourisme

stholon@visitparisregion.com



Thibaut Muller

Thibaut MULLER

Chargé de mission Réseau des Offices de Tourisme

tmuller@visitparisregion.com

Les 3 articles du mois



A la une : La

Techno en ne

- veilletour

Ce site utilise des cookies dits « techniques » nécessaires à son bon fonctionnement, des cookies de mesure d'audience (génération des statistiques de fréquentation et d'utilisation du site afin d'analyser la navigation et d'améliorer le site), des cookies de modules sociaux (en vue du partage de l'URL d'une page du site sur les réseaux sociaux), des cookies publicitaires (partagés avec des partenaires) et des cookies Youtube. Pour plus d'informations et pour en paramétrer l'utilisation cliquez sur "Paramétrer les cookies". Vous pouvez à tout moment modifier vos préférences.

- [Heureux comme un Finlandais ?](#)
www.eturisme.info - 9 juin 2021
- [Yvelines : ouverture de l'itinéraire « La Seine à vélo »](#)
www.lesechos.fr - 29 mai 2021

Ce site utilise des cookies dits « techniques » nécessaires à son bon fonctionnement, des cookies de mesure d'audience (génération des statistiques de fréquentation et d'utilisation du site afin d'analyser la navigation et d'améliorer le site), des cookies de modules sociaux (en vue du partage de l'URL d'une page du site sur les réseaux sociaux), des cookies publicitaires (partagés avec des partenaires) et des cookies Youtube. Pour plus d'informations et pour en paramétrer l'utilisation cliquez sur "Paramétrer les cookies". Vous pouvez à tout moment modifier vos préférences.