



Observation du tourisme

Baromètre du mois d'avril 2021 - Spécial crise sanitaire

Le 5 mai 2021

Le Comité Régional du Tourisme Paris Île-de-France vous propose un baromètre de l'activité touristique adapté aux circonstances.

Découvrez la perception des professionnels concernant l'activité du mois passé ainsi que les perspectives : part de salariés en chômage partiel, perte de chiffre d'affaire, réouverture prévue, état des réservations, retour à la normale...

Descriptif



Le baromètre d'avril
Les professionnels
face à la crise sanitaire

Les professionnels
Paris Île-de-France

Ce site utilise des cookies dits « techniques » nécessaires à son bon fonctionnement, des cookies de mesure d'audience (génération des statistiques de fréquentation et d'utilisation du site afin d'analyser la navigation et d'améliorer le site), des cookies de modules sociaux (en vue du partage de l'URL d'une page du site sur les réseaux sociaux), des cookies publicitaires (partagés avec des partenaires) et des cookies Youtube. Pour plus d'informations et pour en paramétrer l'utilisation cliquez sur "Paramétrer les cookies". Vous pouvez à tout moment modifier vos préférences.



Parmi les professionnels ayant maintenu leur activité :

- 5%** qualifiant de bonne leur activité
- 23%** qualifiant de moyenne leur activité
- 72%** qualifiant de mauvaise leur activité

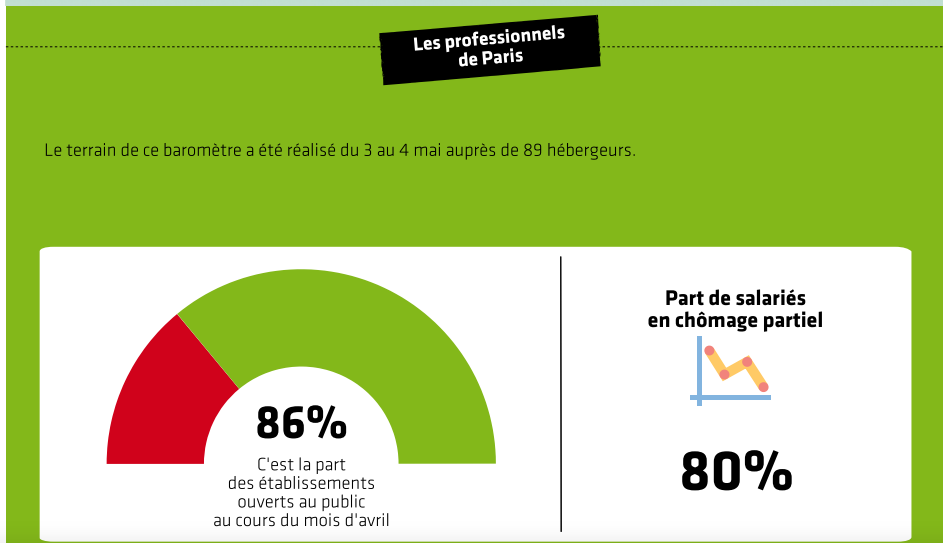
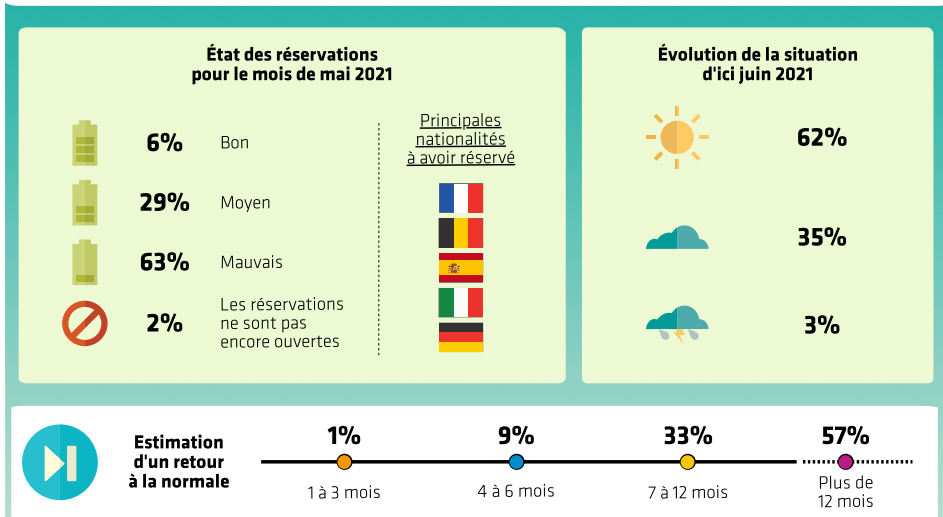
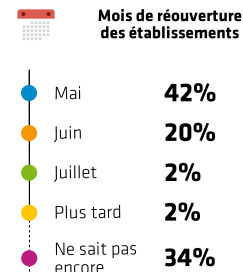
Perte de chiffre d'affaires par rapport à mars 2021*



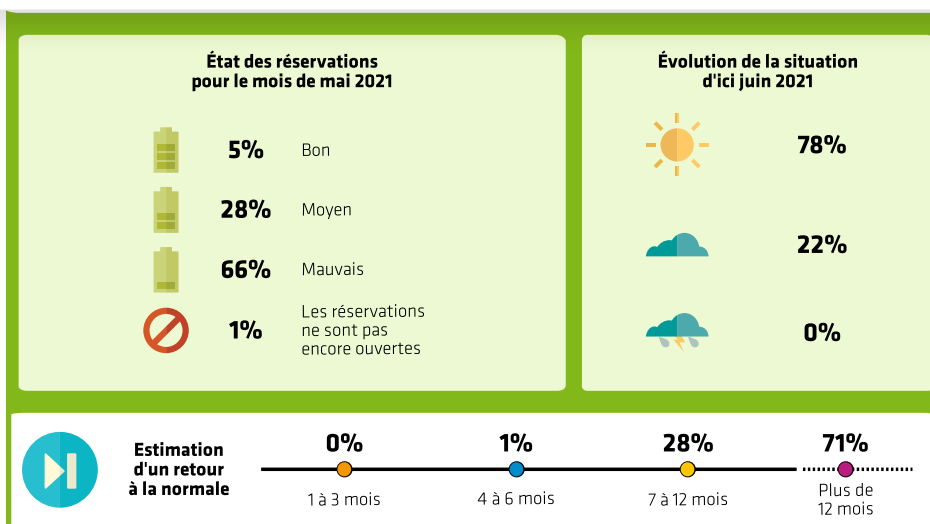
Part de la clientèle française



Parmi les professionnels ayant leur activité fermée :

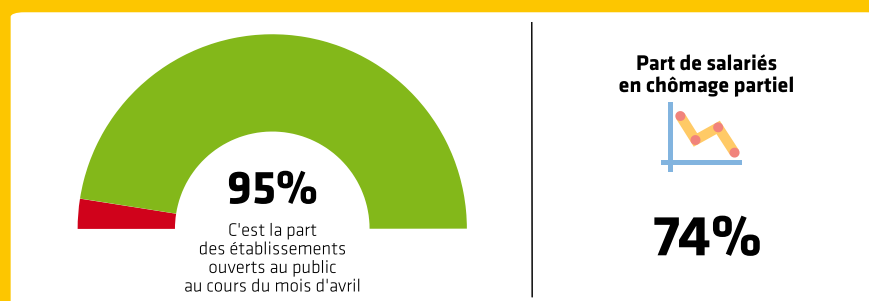


Ce site utilise des cookies dits « techniques » nécessaires à son bon fonctionnement, des cookies de mesure d'audience (génération des statistiques de fréquentation et d'utilisation du site afin d'analyser la navigation et d'améliorer le site), des cookies de modules sociaux (en vue du partage de l'URL d'une page du site sur les réseaux sociaux), des cookies publicitaires (partagés avec des partenaires) et des cookies Youtube. Pour plus d'informations et pour en paramétrer l'utilisation cliquez sur "Paramétrer les cookies". Vous pouvez à tout moment modifier vos préférences.

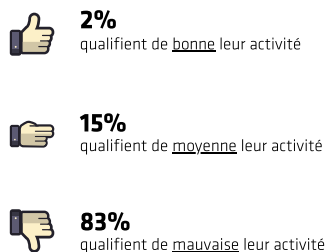


Les professionnels de la Petite Couronne

Le terrain de ce baromètre a été réalisé du 3 au 4 mai auprès de 87 hébergeurs.



Parmi les professionnels ayant maintenu leur activité :



Perte de chiffre d'affaires par rapport à mars 2021*



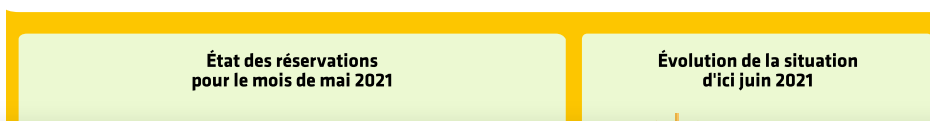
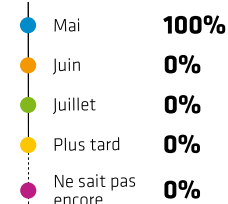
* En moyenne.

Part de la clientèle française

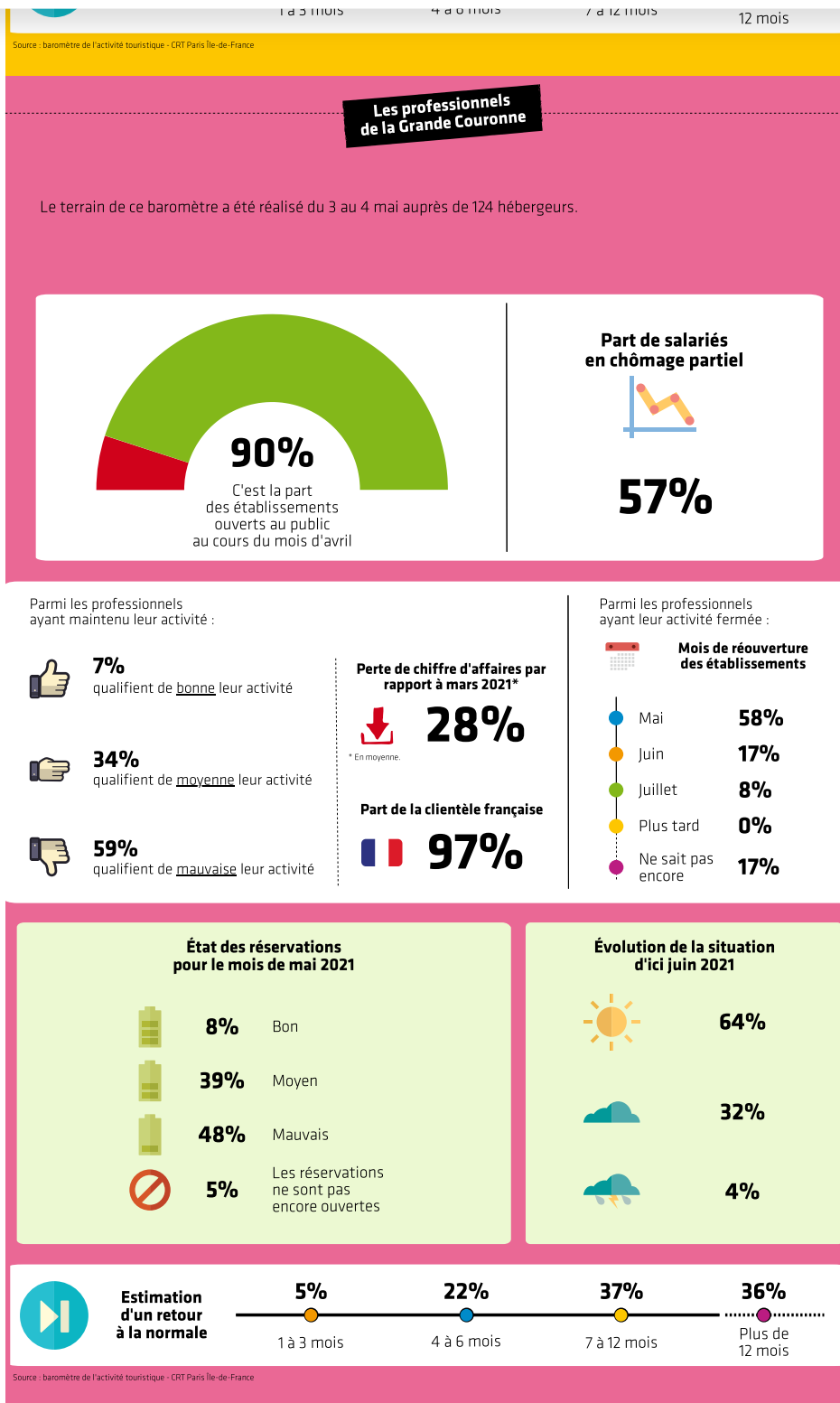


Parmi les professionnels ayant leur activité fermée :

Mois de réouverture des établissements



Ce site utilise des cookies dits « techniques » nécessaires à son bon fonctionnement, des cookies de mesure d'audience (génération des statistiques de fréquentation et d'utilisation du site afin d'analyser la navigation et d'améliorer le site), des cookies de modules sociaux (en vue du partage de l'URL d'une page du site sur les réseaux sociaux), des cookies publicitaires (partagés avec des partenaires) et des cookies Youtube. Pour plus d'informations et pour en paramétrer l'utilisation cliquez sur "Paramétrer les cookies". Vous pouvez à tout moment modifier vos préférences.



Ce site utilise des cookies dits « techniques » nécessaires à son bon fonctionnement, des cookies de mesure d'audience (génération des statistiques de fréquentation et d'utilisation du site afin d'analyser la navigation et d'améliorer le site), des cookies de modules sociaux (en vue du partage de l'URL d'une page du site sur les réseaux sociaux), des cookies publicitaires (partagés avec des partenaires) et des cookies Youtube. Pour plus d'informations et pour en paramétrer l'utilisation cliquez sur "Paramétrer les cookies". Vous pouvez à tout moment modifier vos préférences.



Ce site utilise des cookies dits « techniques » nécessaires à son bon fonctionnement, des cookies de mesure d'audience (génération des statistiques de fréquentation et d'utilisation du site afin d'analyser la navigation et d'améliorer le site), des cookies de modules sociaux (en vue du partage de l'URL d'une page du site sur les réseaux sociaux), des cookies publicitaires (partagés avec des partenaires) et des cookies Youtube. Pour plus d'informations et pour en paramétrer l'utilisation cliquez sur "Paramétrer les cookies". Vous pouvez à tout moment modifier vos préférences.