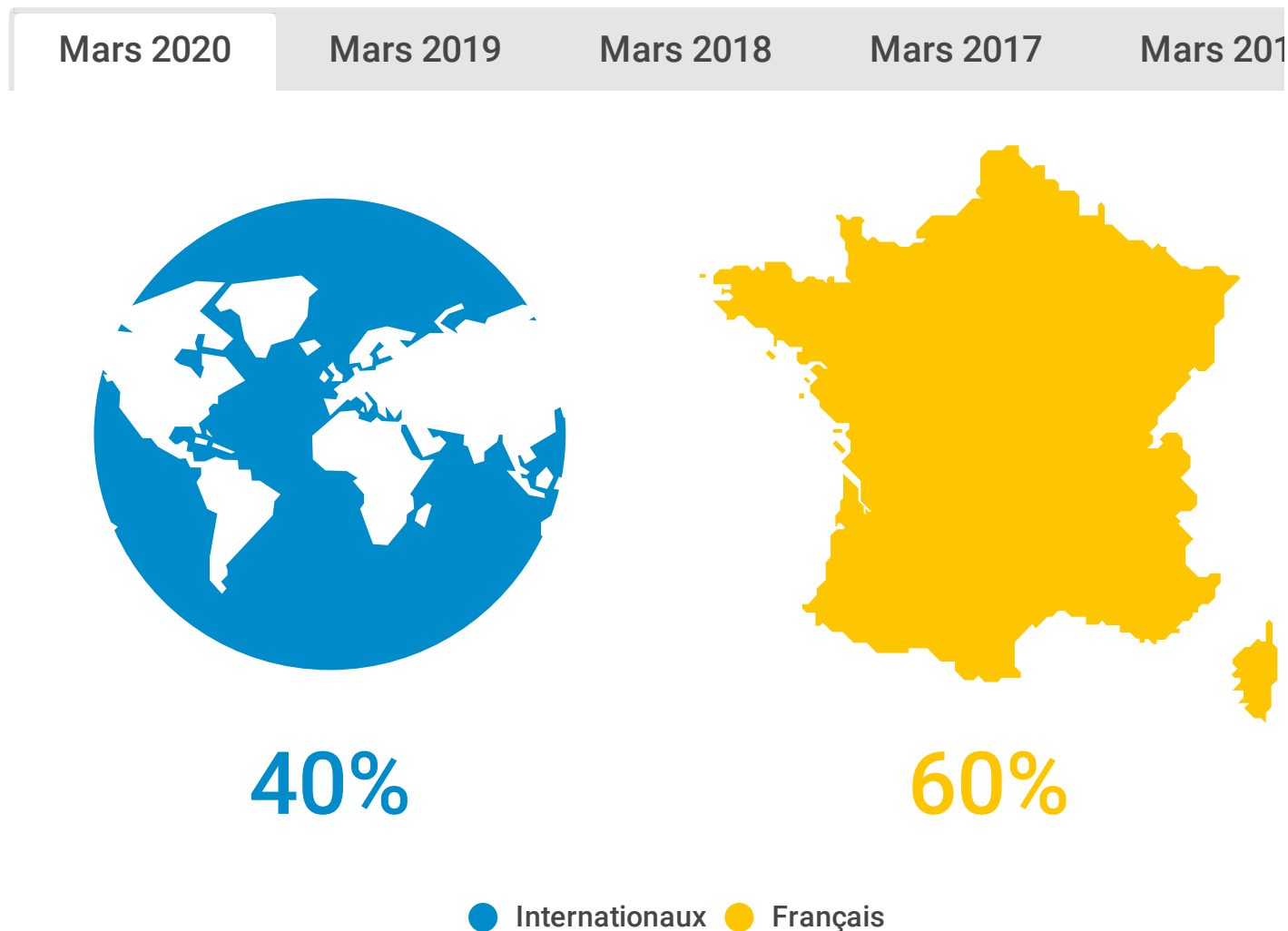


# Tendances par clientèle

## Origine de la clientèle présente à Paris Île-de-France



Évoluti

Évolut

Ce site utilise des cookies dits « techniques » nécessaires à son bon fonctionnement, des cookies de mesure d'audience (génération des statistiques de fréquentation et d'utilisation du site afin d'analyser la navigation et d'améliorer le site), des cookies de modules sociaux (en vue du partage de l'URL d'une page du site sur les réseaux sociaux), des cookies publicitaires (partagés avec des partenaires) et des cookies Youtube. Pour plus d'informations et pour en paramétrer l'utilisation cliquez sur "Paramétrer les cookies". Vous pouvez à tout moment modifier vos préférences.

## Clientèle française

**La quasi-totalité des professionnels interrogés (98%) estiment que la fréquentation de leur clientèle française était en baisse** en mars 2020 par rapport à mars 2019, 1% la considèrent en hausse et 1% font état d'une stabilité de cette clientèle.

## Clientèle internationale

**La quasi-totalité des professionnels interrogés (99%) estiment que la fréquentation de leur clientèle internationale était en baisse** en mars 2020 par rapport à mars 2019 et 1% la considèrent stable.

### Prin

Ce site utilise des cookies dits « techniques » nécessaires à son bon fonctionnement, des cookies de mesure d'audience (génération des statistiques de fréquentation et d'utilisation du site afin d'analyser la navigation et d'améliorer le site), des cookies de modules sociaux (en vue du partage de l'URL d'une page du site sur les réseaux sociaux), des cookies publicitaires (partagés avec des partenaires) et des cookies Youtube. Pour plus d'informations et pour en paramétrer l'utilisation cliquez sur "Paramétrer les cookies". Vous pouvez à tout moment modifier vos préférences.



**En mars 2020, les Allemands constituent la plus importante clientèle touristique internationale de Paris Île-de-France.**

Ils sont suivis par les clientèles britannique, italienne, espagnole et belge.

Par rapport à l'année précédente, la part relative des clientèles allemande, belge, néerlandaise, brésilienne, japonaise et canadienne augmente dans un contexte de baisse généralisée de la fréquentation.

A noter que les clientèles américaine et russe ne figurent plus dans le top 10.

Ce site utilise des cookies dits « techniques » nécessaires à son bon fonctionnement, des cookies de mesure d'audience (génération des statistiques de fréquentation et d'utilisation du site afin d'analyser la navigation et d'améliorer le site), des cookies de modules sociaux (en vue du partage de l'URL d'une page du site sur les réseaux sociaux), des cookies publicitaires (partagés avec des partenaires) et des cookies Youtube. Pour plus d'informations et pour en paramétrer l'utilisation cliquez sur "Paramétrer les cookies". Vous pouvez à tout moment modifier vos préférences.