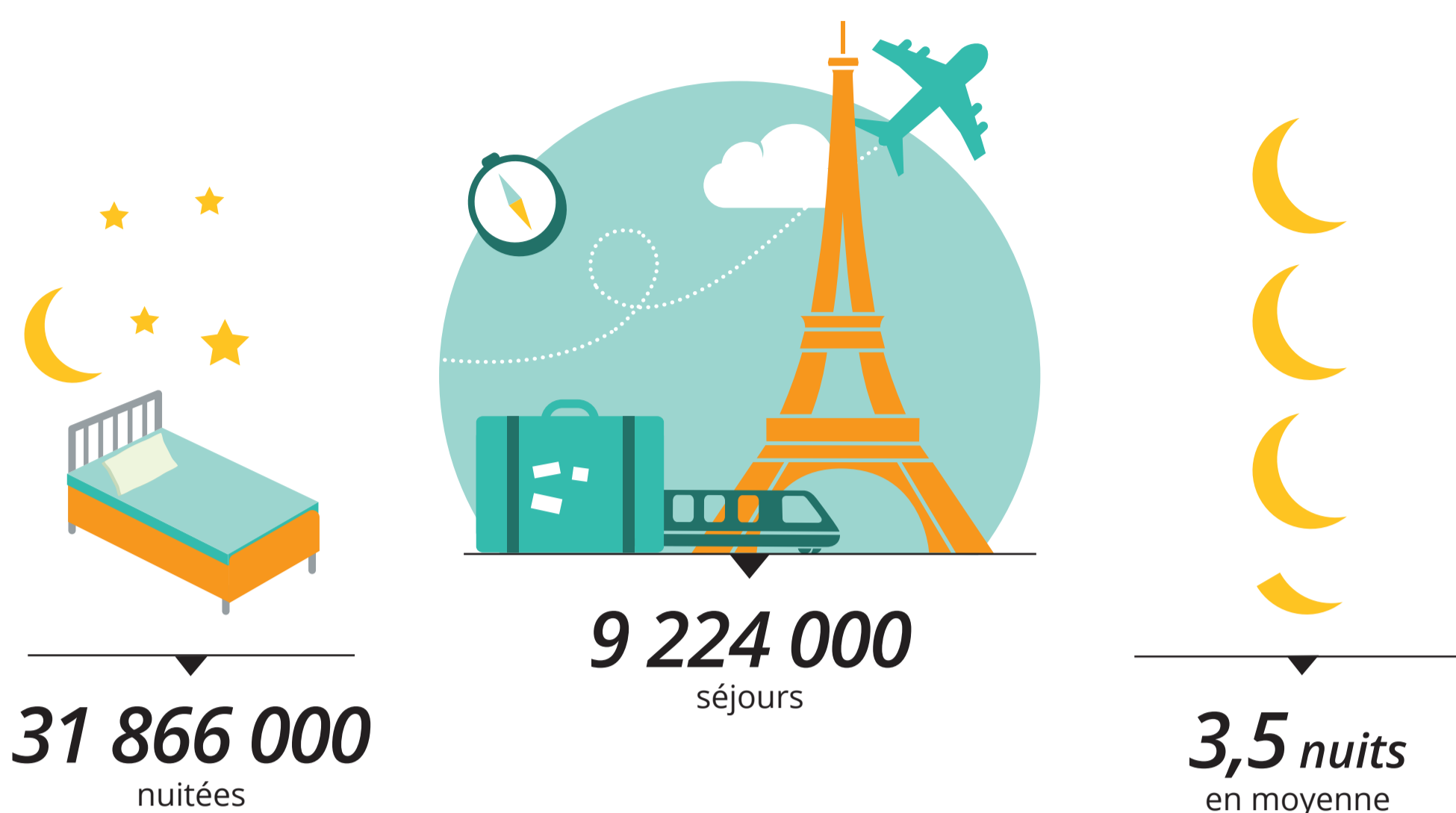


# LES FRANÇAIS À PARIS ÎLE-DE-FRANCE

## FRÉQUENTATION



95 %

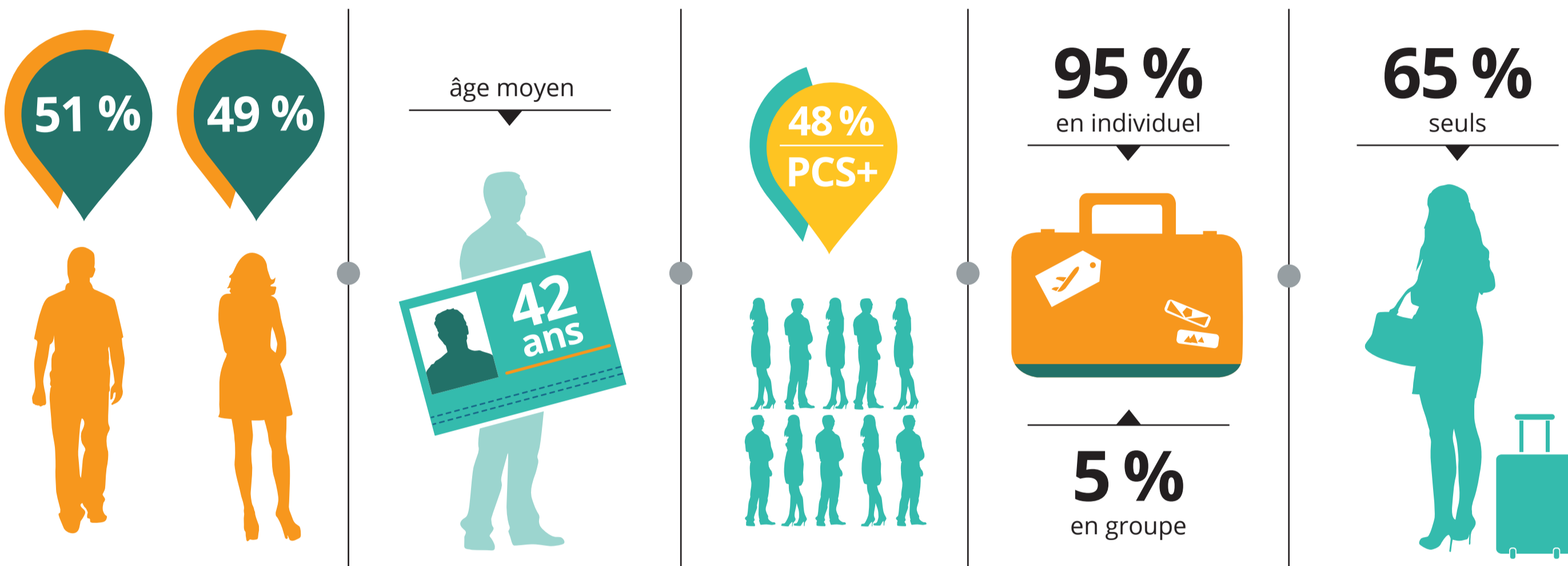
DE REPEATERS

ET

5 %

DE PRIMO-VISITEURS

## PROFIL



47 %

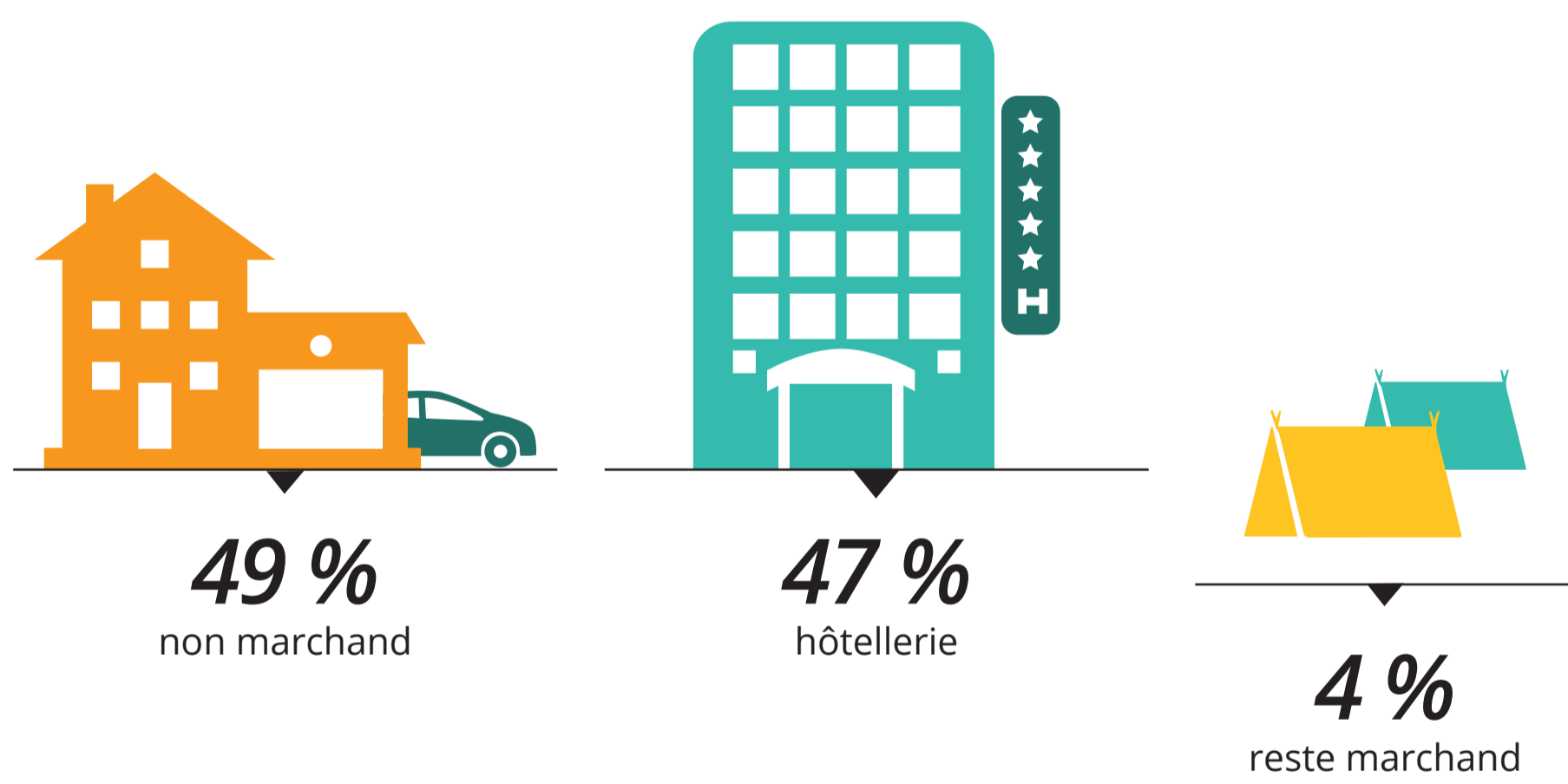
DE SÉJOURS PERSONNELS

MOYEN DE RÉSERVATION DE L'HÉBERGEMENT

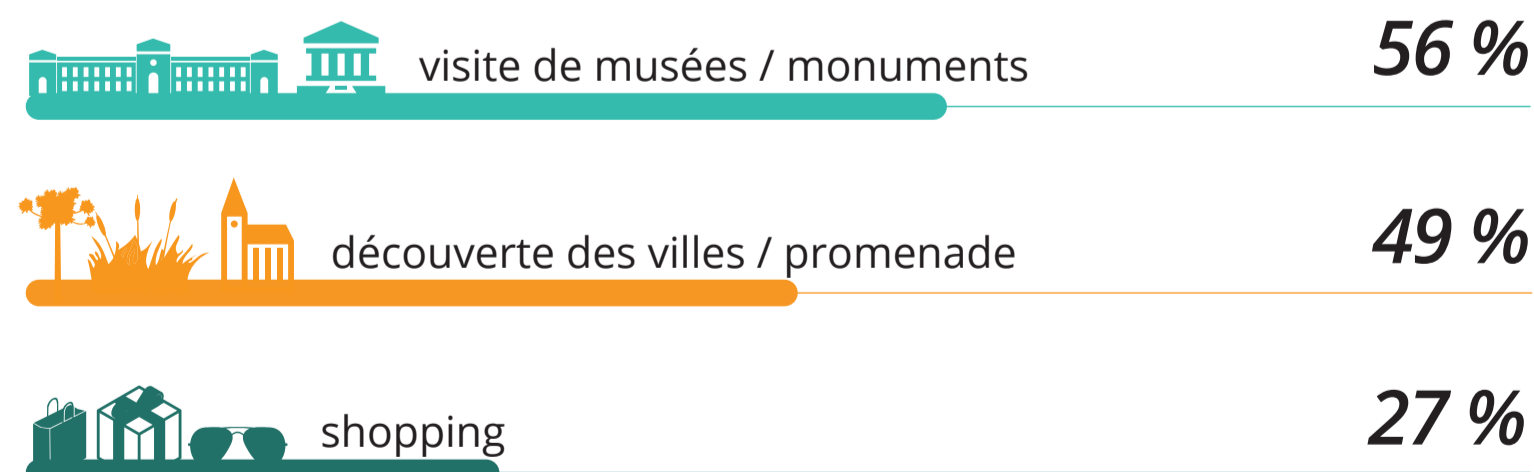
33 %

PAR DES SITES INTERNET

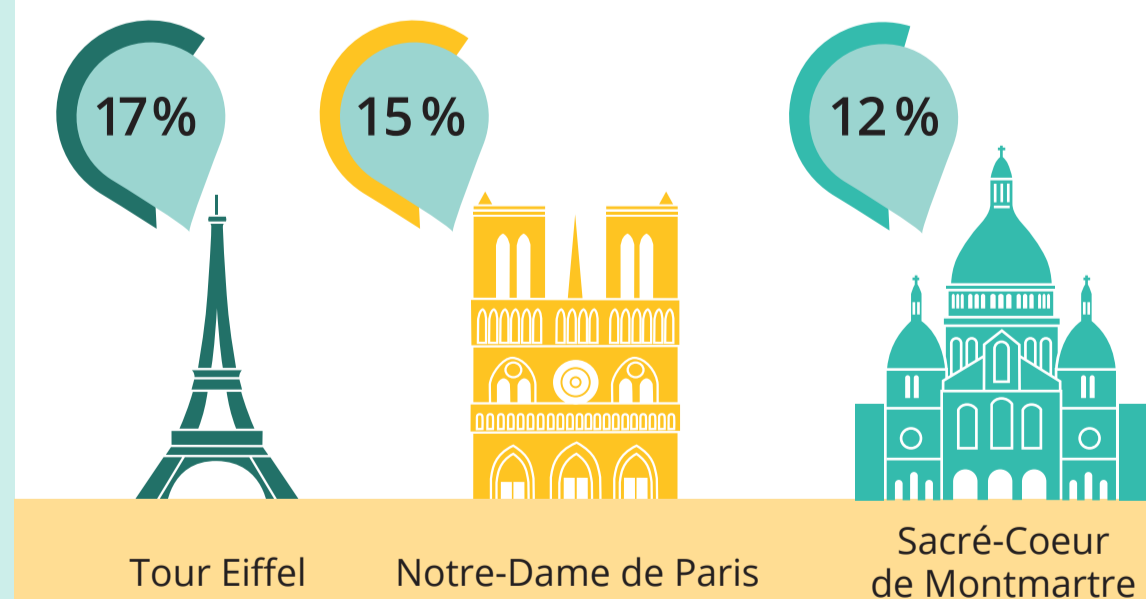
## HÉBERGEMENT



## TOP 3 DES ACTIVITÉS PRATIQUÉES



## TOP 3 DES SITES VISITÉS



## DÉPENSE

88 €

de dépense moyenne par jour et par personne

## SATISFACTION/RECOMMANDATION/REVISITE

