

Paris, le 02 juillet 2024

Résultats de l'étude de connaissance des clientèles de la Destination impressionniste



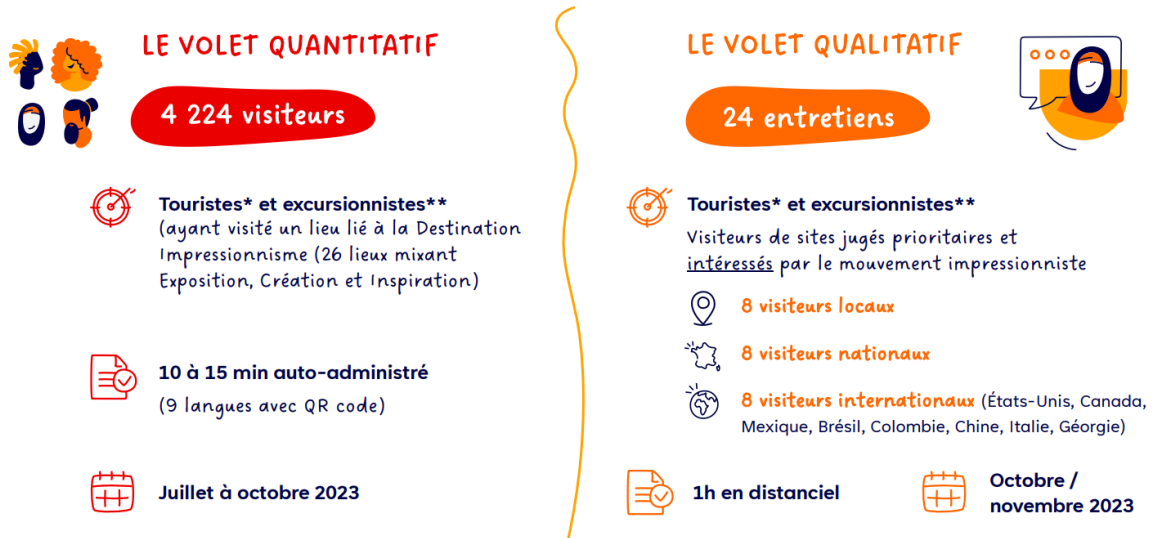
L'année 2024 est marquée par les célébrations des 150 ans de l'Impressionnisme. Cet évènement culturel a permis de mettre en lumière une riche actualité consacrée à ce mouvement artistique, très populaire en France et à l'International. La Destination qui a vu naître l'Impressionnisme préserve aujourd'hui son héritage avec plus de 50 sites de visite en Normandie et en Ile-de-France qui génèrent chaque année 6 millions de visites. Mais qui sont les clientèles de ces sites impressionnistes ? Quelles sont leurs attentes ? Quel est leur niveau de satisfaction ? Quelles sont les retombées économiques de ce tourisme culturel ?

C'est pour répondre notamment à ces questions que le Contrat de Destination Impressionnisme a commandé une étude au cabinet BVA Xsight. Les résultats de cette étude ont été présentés le 17 juin dernier devant plus de 120 professionnels du tourisme et de la culture qui font vivre l'Impressionnisme sur les territoires normands et franciliens. Cette réunion était par ailleurs organisée dans le cadre des 10 ans du Contrat de Destination Impressionnisme dont l'ambition est d'accroître la notoriété et la fréquentation touristique des territoires impressionnistes en Normandie et en Ile-de-France.

1/4

LE PORTRAIT DES VISITEURS DE LA DESTINATION IMPRESSIONNISTE

L'étude de connaissance des clientèles des sites impressionnistes menée par le cabinet BVA Xsight de juillet à octobre 2023 s'est appuyée sur deux méthodologies, quantitative et qualitative, pour mieux décrypter la relation que les visiteurs entretiennent avec la Destination impressionniste et les impacts économiques afférents. Profils de visiteurs, durée de séjour, parcours de visite ou taux de satisfaction sont ainsi passés au crible au terme d'une enquête auprès de plus de 4 000 visiteurs français et étrangers dans 26 sites et musées de la Destination impressionniste.



*Touriste** : individu qui passe au moins une nuit en dehors de son domicile principal à titre personnel ou professionnel

*Excursionniste*** : individu qui se rend dans un lieu avec retour à son domicile le soir

Les visiteurs qui ont été interrogés à la sortie des sites impressionnistes sont majoritairement français (61%) et pour 39% étrangers avec une prédominance de clientèles européennes (23% : Allemagne, Italie, Royaume-Uni, Espagne, Belgique, Pays-Bas). 79% sont des primo-visiteurs sur leur lieu de visite impressionniste.

Ces publics séjournent en moyenne 6 jours sur place et dépensent autour de 95 € par jour et 42,5 € par jour pour les excursionnistes.

UNE THEMATIQUE IMPRESSIONNISTE QUI IRRIGUE LES 2 REGIONS

L'Impressionnisme se révèle être un moteur de fréquentation pour les 2 régions. Plus du tiers des répondants visitent des sites en dehors de leur région de résidence (pour les excursionnistes) ou de séjour (pour les touristes).

L'étude souligne également une dynamique touristique inter-régionale étayée par les parcours de visite où la Normandie et l'Île-de-France se partagent équitablement les sites à forte fréquentation et notoriété. La fréquentation s'effectue à l'échelle des deux régions pour 21% pour les touristes français et 34% pour les touristes étrangers, permettant ainsi de développer des connexions explicites entre les territoires impressionnistes.

Notoriété : sites connus, ne serait-ce que de nom, pour les visiteurs interrogés



Fréquentation : sites déjà visités ou programmés par les visiteurs interrogés



L'EXPERIENCE IMPRESSIONNISTE, UN ENJEU TOURISTIQUE

Le mouvement impressionniste est un courant populaire, connu, bien identifié et perçu comme accessible pour la majorité des visiteurs. Ce courant artistique est plébiscité pour les émotions positives qu'il suscite auprès d'une grande diversité de publics. Cette étude confirme que la Destination impressionniste est un moteur d'attractivité important pour la Normandie et l'Île-



de-France. L'expérience visiteur s'avère être très positive : 98% des répondants sont satisfaits de leur visite, dont 69% très satisfaits, ce qui place la Destination impressionniste dans la fourchette haute en termes de niveau d'hyper-satisfaction.

Le potentiel de revisite doit être également souligné : 53% des visiteurs souhaitent revenir, avec un taux qui s'élève à 88% chez les excursionnistes.

Pour Lionel Grotto, Directeur général de Choose Paris Region et Michael Dodds, Directeur du Comité Régional de Tourisme de Normandie : « Force est de constater que l'Impressionnisme est bien plus qu'un courant artistique ; il est aussi un atout majeur pour le tourisme et l'économie de nos territoires. Plus que jamais pour nos 2 régions, l'Impressionnisme est un trésor artistique qui enrichit l'expérience touristique pour les visiteurs du monde entier. »

Présentation du Contrat de Destination Impressionnisme

Le **Contrat « Normandie – Paris Île-de-France : Destination Impressionnisme »** a pour objectif de faire de ce territoire, berceau du mouvement impressionniste, une destination culturelle et une marque touristique phare pour l'attractivité de la France. Il réunit plus de 50 signataires (musées, lieux de visite, structures touristiques et institutionnelles...), autour de l'État et des Régions Île-de-France et Normandie. Cette communauté d'acteurs partage une stratégie commune pour améliorer la qualité et développer l'offre de la Destination ainsi qu'une ambition marketing et de promotion touristique.

CONTACTS PRESSE

CHOOSE PARIS REGION

Catherine Barnouin - Responsable des Relations Publiques
0658208181- catherine.barnouin@chooseparisregion.org

NORMANDIE TOURISME

Audrey Grégoire – Attachée de presse
0762945075 – a.gregoire@normandie-tourisme.fr

Choose Paris Region est l'agence d'attractivité internationale de la Région Île-de-France, qui assure le rayonnement de la région à l'international et veille à l'accueil et à la qualité des services offerts aux investisseurs, visiteurs et talents du monde entier, tout en assurant un développement durable et équilibré de la région. Par sa connaissance de l'écosystème économique régional, l'agence attire et accompagne les investisseurs, et facilite l'implantation des entreprises grâce à des services et des partenaires ciblés et personnalisés.

Comité Régional de Tourisme de Normandie est une association loi 1901. L'équipe du CRT de Normandie se mobilise au quotidien et s'engage à partager des valeurs et des différences, propres à cette destination, pour vous faire vivre des expériences et des moments exceptionnels. Sa mission consiste à mettre en place une stratégie permettant de soutenir et développer l'activité touristique de la destination de manière durable et cohérente avec le positionnement du territoire. Mais aussi, le CRT Normandie s'applique à renforcer les connexions entre les professionnels locaux et internationaux, entre la Normandie et ses publics.

4/4

