



LES BELGES

Fréquentation à Paris Île-de-France



1,3

millions de séjours

+72 %
par rapport à 2021

-8 %
par rapport à 2019

3,1

million de nuitées

+83 %
par rapport à 2021

+8 %
par rapport à 2019



2,5

nuits en moyenne

Profil

52 %

de femmes

40 ans

d'âge moyen

43 %

sont employés



88 %

de repeaters

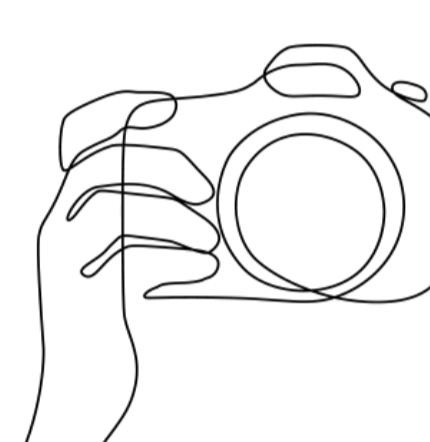
42 %

viennent en famille

80 %

en individuel non organisé

Motif du séjour

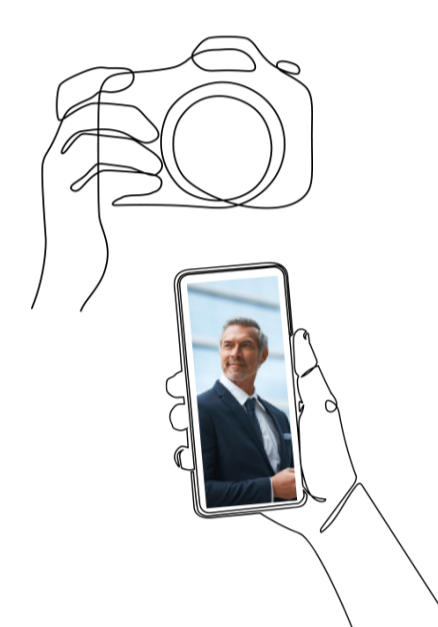


85 %

Séjours de loisirs

15 %

Séjours d'affaires et mixtes



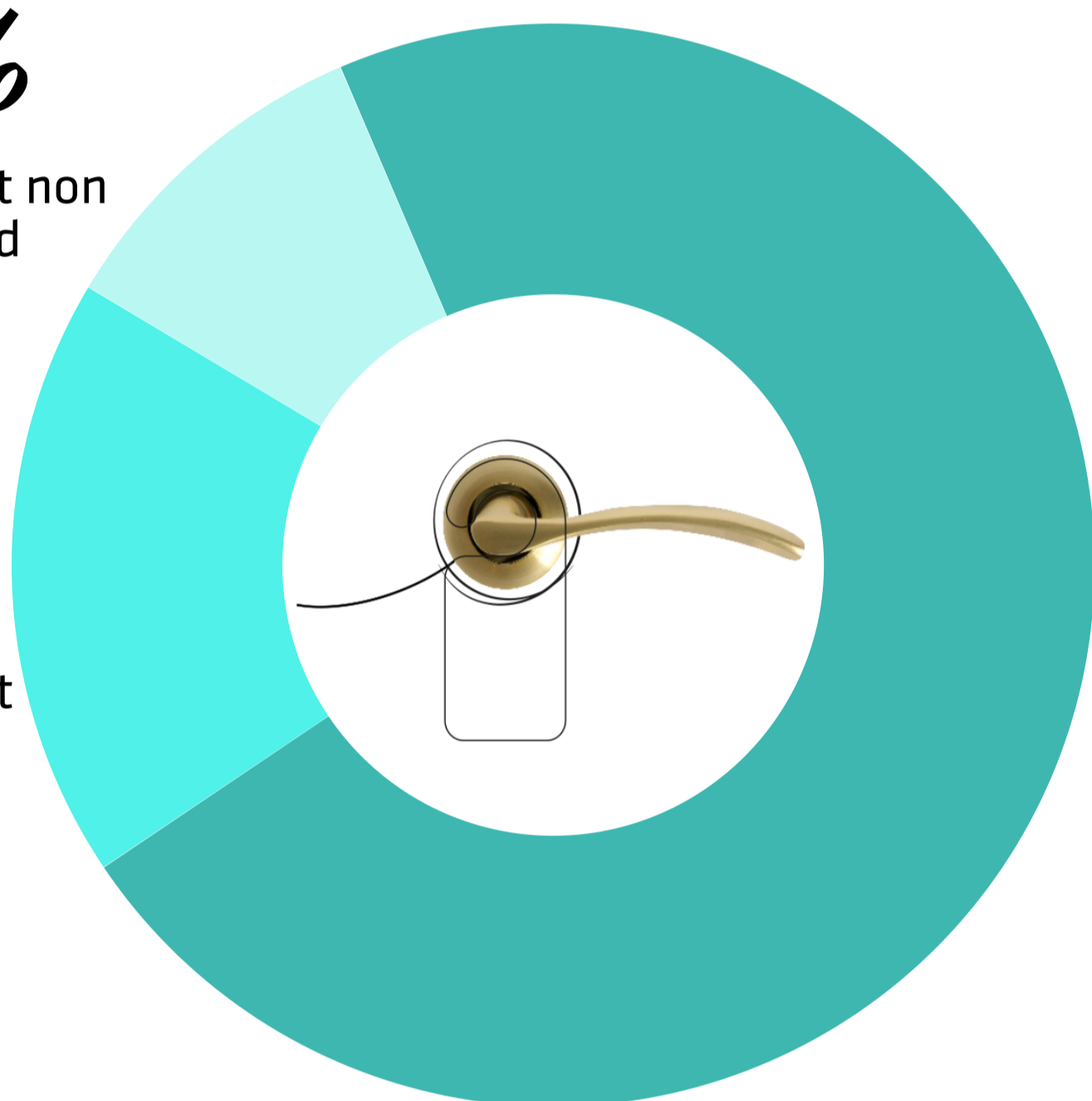
Type d'hébergement

10 %

Hébergement non marchand

18 %

Reste hébergement marchand



72 %

Hôtel

Moyens de réservation de l'hébergement



61 %

OTA*

31 %

Hébergeurs en direct



25 %

Plateformes entre particuliers

* Online Travel Agency.

Top 3 des activités pratiquées



73 %

Visites de musées et monuments

72 %

Promenades en ville



45 %

Shopping

34 %

Tour Eiffel

31 %

Musée du Louvre

Top 5 des sites visités

26 %

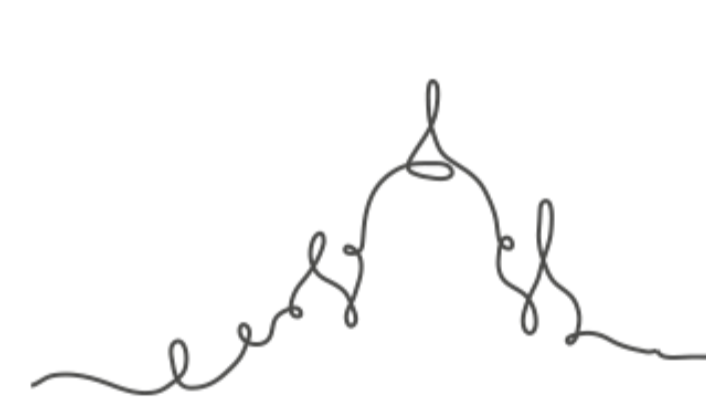
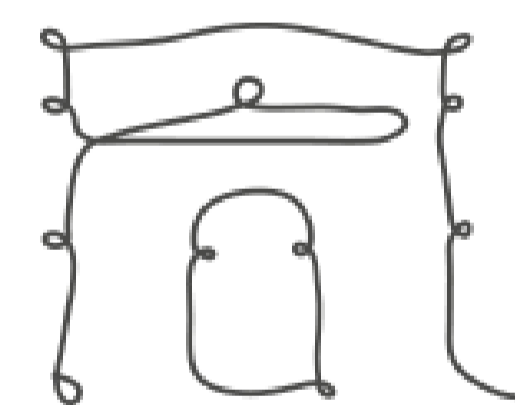
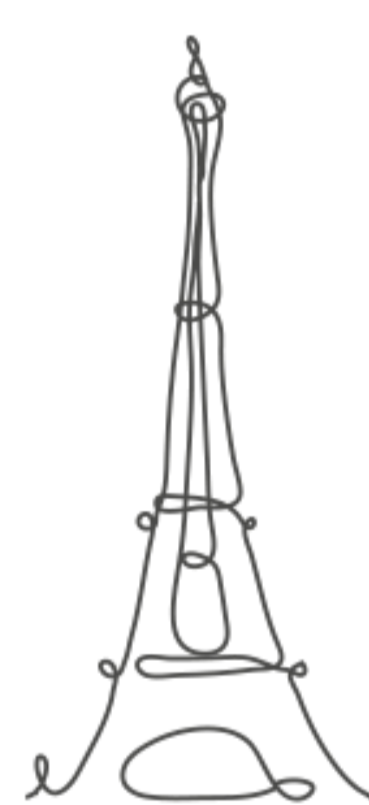
Notre-Dame de Paris

26 %

Arc de triomphe

23 %

Sacré-Cœur de Montmartre



Retombées économiques

133 €

de dépense moyenne par jour et par personne



329 €

de budget moyen du séjour par personne



415,3 millions d'€

de recettes touristiques



Satisfaction et intention de retour



96 %

de taux de satisfaction

63 %

d'intention de retour d'ici 1 à 2 ans



Source : dispositifs permanents d'enquêtes dans les aéroports, les trains et auprès des touristes venus par la route - CRT Paris Île-de-France, ADP, SAGEB, SNCF Voyages, EUROSTAR, Thalys, FlixBus (BVA) - résultats 2022.



Contact :

Pôle Etudes et Observation
etudes-observation@chooseparisregion.org

