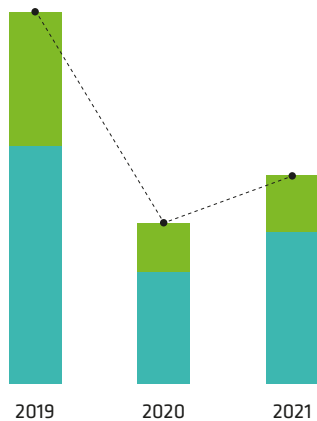


# LES TOURISTES FRANÇAIS

NOMBRE DE TOURISTES  
(EN MILLIONS)

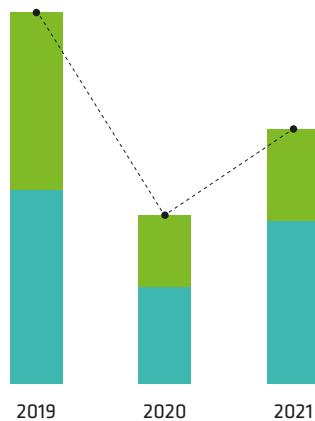
28,4	12,3	15,9
10,2	3,8	4,3
18,2	8,5	11,6



● Loisirs ● Affaires et mixtes ● Global

CONSOMMATION TOURISTIQUE  
(EN MILLIARDS D'€)

7,3	3,3	4,9
3,5	1,4	1,8
3,8	1,9	3,2



Les Français,  
plus que jamais  
la première  
clientèle de  
la destination  
Paris  
Île-de-France

## PRINCIPAUX CHIFFRES 2021

**15,9**

millions de touristes,  
+29% par rapport  
à 2020 et -44% par  
rapport à 2019

**51,4**

millions de nuitées,  
+27% par rapport  
à 2020 et -43% par  
rapport à 2019

**4,9**

milliards d'euros,  
+48% par rapport  
à 2020 et -33% par  
rapport à 2019

## PROFIL DES TOURISTES VENUS EN 2021



**55 %** ↗  
de femmes

**43 ans**  
en moyenne

**73 %** ↗  
pour motif loisirs

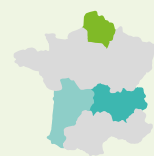
**94 %**  
de repeaters

**33 %** ↘  
seul

**29 %** ↗  
en famille

**29 %** ↗  
en couple

**2,9**  
personnes en moyenne



### TOP 3 DES RÉGIONS FRANÇAISES

- Auvergne-Rhône-Alpes : 13%
- Hauts-de-France : 13%
- Nouvelle-Aquitaine : 10%

## DESCRIPTION DES SÉJOURS RÉALISÉS EN 2021



**3,2**  
nuits en moyenne

**35 %**  
ont réservé directement  
auprès de l'hébergeur

**72 %** ↗  
ont réservé moins  
d'un mois avant le départ

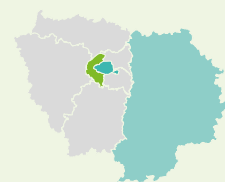
**53 %** ↗  
ont séjourné à l'hôtel

**94 %** ↗  
de touristes satisfaits

**43 %**  
de promoteurs  
de la destination

**82 %** ↗  
d'intention de retour  
d'ici deux ans

**311 €**  
de budget par séjour



### TOP 3 DES DÉPARTEMENTS DU SÉJOUR

- 45 % à Paris
- 11% dans les Hauts-de-Seine
- 9% en Seine-et-Marne

NOTES DE LECTURE : ↗ Hausse de plus de 2 points par rapport à 2019    ↘ Baisse de plus de 2 points par rapport à 2019

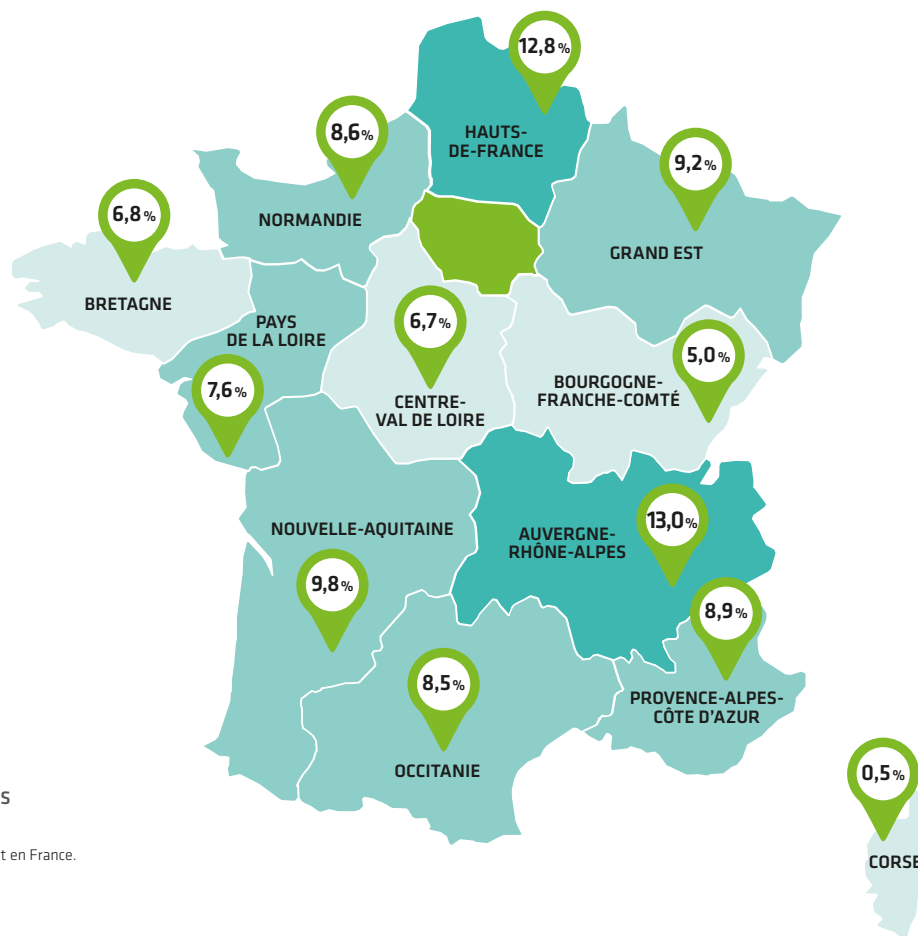
## RECOMMANDATIONS MARKETING

→ Communiquer et informer sur les réseaux sociaux, en particulier en direction des jeunes et des touristes de dernière minute

→ Promouvoir les événements culturels et sportifs afin d'offrir d'autres possibilités de visite à une clientèle qui connaît bien la destination

→ Proposer des activités culturelles et de shopping en s'appuyant sur les Franciliens comme relais d'information touristique

## ORIGINE GÉOGRAPHIQUE DES TOURISTES FRANÇAIS



DÉPARTEMENTS ET RÉGIONS  
D'OUTRE-MER : 2,5%

Base : clientèles françaises résidant en France.

## LA CLIENTÈLE EN PROVENANCE D'Auvergne-Rhône-Alpes

Population

**8,2**

millions d'habitants,  
12,4 % de la population  
française métropolitaine

PIB par habitant

**33 205 €**

2<sup>e</sup> région française

**54 %**

La proportion la plus importante  
de séjours en train

Part de marché	13 % des touristes français résidant en France	
Femmes	51 %	-4 points
Âge	42 ans	-1 an
Motifs loisirs	70 %	-3 points
Repeaters	93 %	-1 point
Hébergement marchand	65 %	+3 points
Satisfaction globale	94 %	+0 point
Dépense moyenne par jour et par personne	93 €	-4 %
Intention de revenir	80 %	-2 points

Consommation touristique

13 % du montant généré  
par l'ensemble  
de la clientèle française

### Ce qu'ils ont le plus aimé

- 1 La diversité de l'offre culturelle
- 2 L'accueil dans les hébergements
- 3 L'offre shopping
- 4 L'accueil dans les musées et les monuments
- 5 L'accueil dans les restaurants

### Ce qu'ils ont le moins aimé

- 1 La qualité de l'air
- 2 Le prix des sorties et de l'offre culturelle
- 3 La propreté des sites et des villes
- 4 La sécurité
- 5 L'accueil des habitants de la région

## LA CLIENTÈLE EN PROVENANCE DES HAUTS-DE-FRANCE

Population

**6,0**

millions d'habitants,  
9,1% de la population  
française métropolitaine

PIB par habitant

**26 948 €**

12<sup>e</sup> région française

**88 %**

La proportion la plus importante  
de courts séjours (moins de 4 nuits)

Part de marché	13 % des touristes français résidant en France	
Femmes	60 %	+5 points
Âge	39 ans	-3 ans
Motifs loisirs	77 %	+4 points
Repeaters	97 %	+2 points
Hébergement marchand	70 %	+8 points
Satisfaction globale	95 %	+1 point
Dépense moyenne par jour et par personne	109 €	+13 %
Intention de revenir	86 %	+4 points
Consommation touristique	10 % du montant généré par l'ensemble de la clientèle française	

### Ce qu'ils ont le plus aimé

- 1 L'accueil dans les hébergements
- 2 La diversité de l'offre culturelle
- 3 L'offre shopping
- 4 L'accueil dans les restaurants
- 5 Les horaires d'ouverture des lieux culturels

### Ce qu'ils ont le moins aimé

- 1 La qualité de l'air
- 2 La propreté des sites et des villes
- 3 Le prix des sorties et de l'offre culturelle
- 4 La sécurité
- 5 L'accueil des habitants de la région

## LA CLIENTÈLE EN PROVENANCE DE NOUVELLE-AQUITAINE

Population

**6,1**

millions d'habitants,  
9,3% de la population  
française métropolitaine

PIB par habitant

**28 467 €**

6<sup>e</sup> région française

**19 %**

La proportion la plus importante  
de réservations via des plateformes  
de locations entre particuliers

Part de marché	10 % des touristes français résidant en France	
Femmes	54 %	-1 point
Âge	45 ans	+3 ans
Motifs loisirs	73 %	+0 point
Repeaters	94 %	-0 point
Hébergement marchand	59 %	-4 points
Satisfaction globale	95 %	+0 point
Dépense moyenne par jour et par personne	91 €	-5 %
Intention de revenir	84 %	+2 points
Consommation touristique	10 % du montant généré par l'ensemble de la clientèle française	

### Ce qu'ils ont le plus aimé

- 1 L'accueil dans les hébergements
- 2 La diversité de l'offre culturelle
- 3 Les horaires d'ouverture des lieux culturels
- 4 Le rapport qualité/prix de l'hébergement
- 5 L'accueil dans les restaurants

### Ce qu'ils ont le moins aimé

- 1 La qualité de l'air
- 2 La propreté des sites et des villes
- 3 Le prix des sorties et de l'offre culturelle
- 4 La sécurité
- 5 L'accueil des habitants de la région