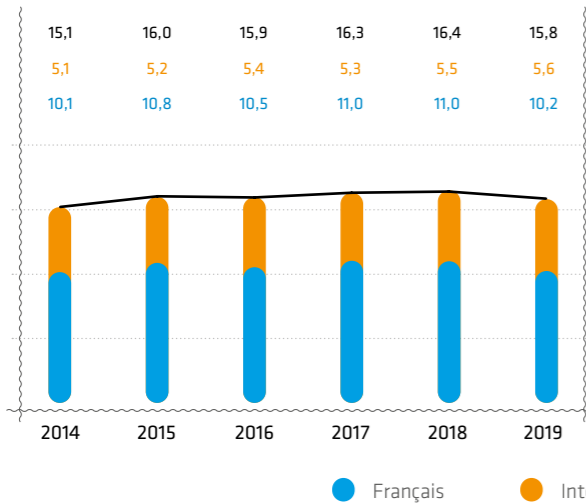


Le tourisme d'affaires

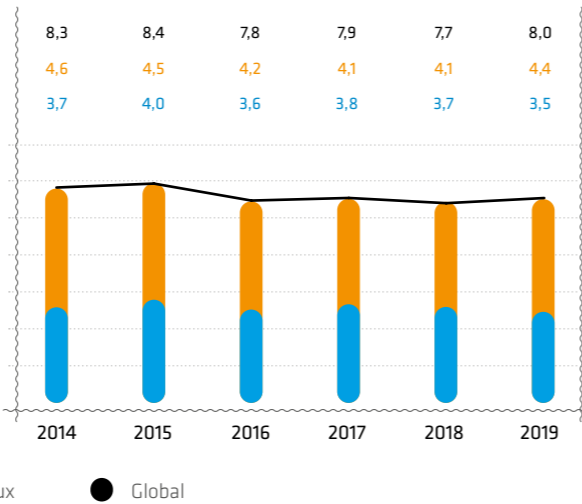
NOMBRE DE TOURISTES D'AFFAIRES¹ EN ÎLE-DE-FRANCE (EN MILLIONS)

33,3 % des séjours touristiques de la destination entre 2014 et 2019



CONSOMMATION TOURISTIQUE EN ÎLE-DE-FRANCE (EN MILLIARDS D'€)

38,3 % de la consommation touristique de la destination entre 2014 et 2019

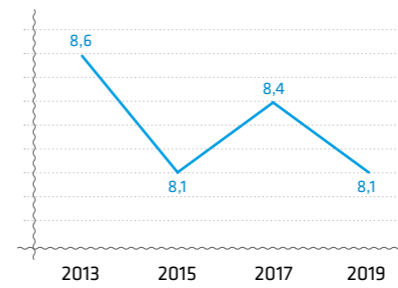


L'essentiel de la période 2014-2019 :

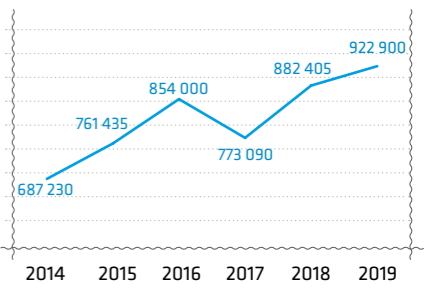
- Le nombre de séjours effectués par les touristes d'affaires¹ passe de 15,1 millions en 2014 à 15,8 millions en 2019, soit une hausse de 4,2 %. Sur la même période, le nombre de touristes progresse de 10,4 %. La part de marché, de 31,1 % en 2019, est en baisse de 1,9 point par rapport à 2014.
- La consommation touristique des touristes d'affaires passe de 8,3 milliards d'euros en 2014 à 8,0 milliards d'euros en 2019, soit une baisse de 3,5 %. Sur la même période, la consommation touristique générée progresse de 5,7 %. La part de marché, de 36,4 % en 2019, est en baisse de 3,5 points par rapport à 2014.
- Le nombre de touristes d'affaires français progresse de 1,1 % tandis que la consommation générée diminue de 3,6 % entre 2014 et 2019.
- Le nombre de touristes d'affaires internationaux progresse de 10,4 % tandis que la consommation générée diminue de 4,2 % entre 2014 et 2019.

FRÉQUENTATION DES SALONS ET CONGRÈS EN ÎLE-DE-FRANCE

FRÉQUENTATION DES SALONS (en millions)



FRÉQUENTATION DES CONGRÈS



La filière salon, très touchée par les attentats de 2015 et 2016, connaissait une reprise de son activité jusqu'en 2017. Néanmoins, le mouvement des gilets jaunes aura ralenti cette dynamique en 2019, puisque sa fréquentation retrouve un niveau similaire à celui de 2015, avec 8,1 millions de visiteurs, en baisse de 3,5 % par rapport à 2017.

Le segment congrès est en revanche en quasi progression depuis 2014. Au classement de l'association ICCA, Paris a d'ailleurs été leader 4 fois au cours de cette période (2014, 2016, 2018 et 2019), et en seconde position 2 fois. Paris a su conforter sa place de leader mondial sur ce segment, malgré un contexte concurrentiel fort.

Impact de la crise sanitaire en 2020

POUR LES SALONS :

- 202 salons annulés dont 117 salons professionnels et 85 grand public
- 5 millions de visiteurs en moins
- 2,5 milliards d'euros de retombées économiques perdues
- 38 000 emplois "équivalent temps plein" perdus

POUR LES CONGRÈS :

- 432 congrès annulés
- 400 000 congressistes en moins
- 703 millions de retombées économiques perdues
- 11 900 emplois "équivalent temps plein" perdus

Principaux chiffres 2020

5,0 millions de touristes d'affaires, -68,5 % par rapport à l'année 2019

18,9 millions de nuitées, -70,6 % par rapport à l'année 2019

2,2 milliards d'euros de consommation touristique, -72,0 % par rapport à l'année 2019

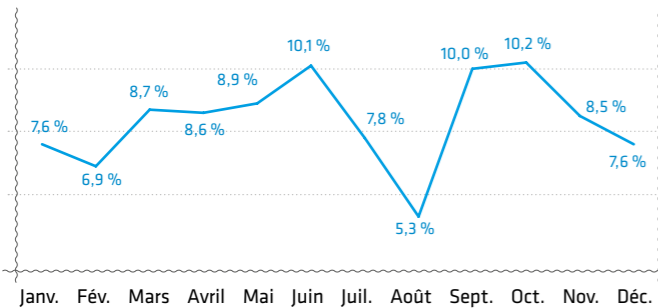
Recommandations marketing

- Proposer des solutions technologiques pour rassurer les visiteurs, respecter les mesures sanitaires et assurer la reprise des rencontres professionnelles en toute sérénité
- Proposer des services spécifiques pour fluidifier l'expérience des visiteurs sur site et au sein de la destination dans son ensemble
- Capitaliser sur la forte proportion de touristes *bleisure* en proposant des offres sur mesure destinées à ce public

1. Touristes venus pour motifs affaires et à la fois pour motifs affaires et loisirs.
2. Données mensuelles cumulées sur la période 2014-2019.
Sources : dispositifs permanents d'enquêtes dans les aéroports, les trains, sur les axes d'autoroutes et dans les gares routières - CRT Paris Île-de-France, ADP, SAGEB, SNCF Voyageurs, EUROSTAR, APRR, COFIROUTE, SANEF, SAPN, EUROPLINES, OUIBUS (BVA), résultats 2014-2020, CCIP, INSEE.

SAISONNALITÉ DES NUITÉES HÔTELIÈRES D'AFFAIRES²

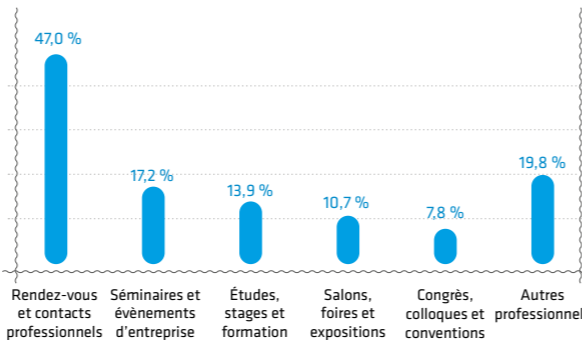
30,3 % des nuitées hôtelières d'affaires au cours des mois de juin, septembre et octobre



48,1% des nuitées hôtelières de la destination Paris Île-de-France sur la période 2014-2019

MOTIF DES SÉJOURS D'AFFAIRES

47,0 % des séjours d'affaires pour des rendez-vous et contacts professionnels*



*Plusieurs réponses possibles

PROFIL DES TOURISTES D'AFFAIRES¹

TOP 3 DES ACTIVITÉS PRATIQUÉES ➤ Visites de musées et monuments (62,0 %) ➤ Promenades (55,4 %) ➤ Shopping (33,2 %)

ORIGINES DES TOURISTES D'AFFAIRES ➤ France (66,5 %) ➤ Royaume-Uni (2,7 %) ➤ Italie (2,6 %) ➤ Allemagne (2,4 %) ➤ États-Unis (2,4 %)

