

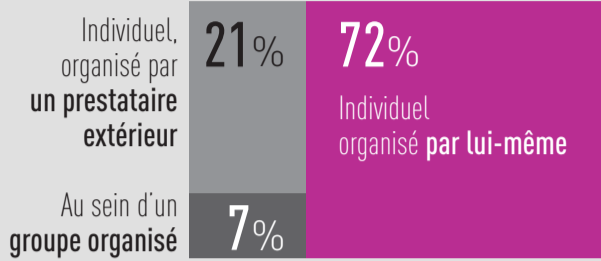
LA CLIENTÈLE D'AFFAIRES FRANÇAISE À PARIS ILE-DE-FRANCE

ANNÉE 2012

Période étudiée : année 2012
Source : dispositif permanent d'enquête dans les trains
CRT Paris Île-de-France, SVD (BVA)

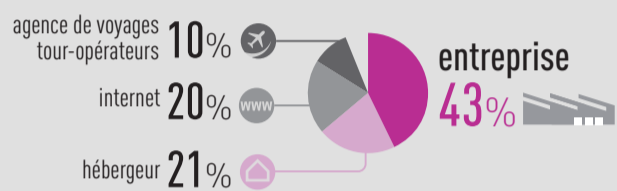
ORGANISATION DU VOYAGE

Base répondants

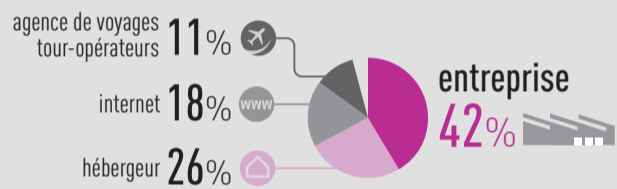


MOYENS D'INFORMATION

Base répondants - hébergement marchand

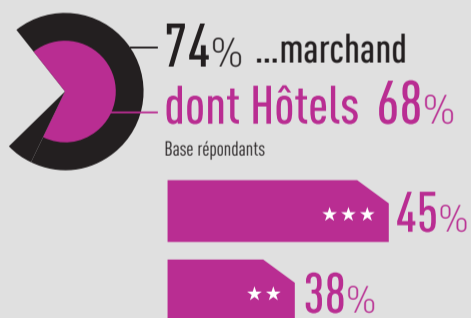


MOYENS DE RÉSERVATION



HÉBERGEMENT

Base répondants - séjours hôtels



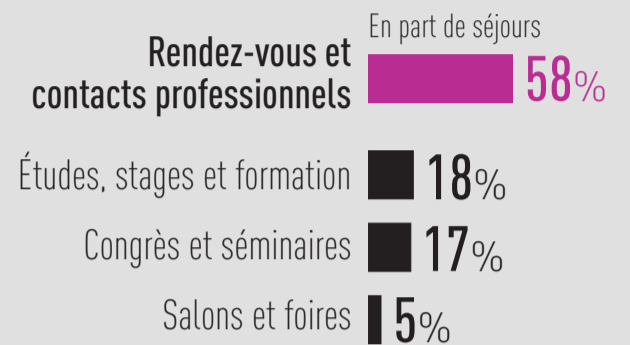
POIDS ET DONNÉES ÉCONOMIQUES

Clientèle d'affaires française venue en train à Paris Ile-de-France

Nombre de séjours	2 658 000	Dépense moyenne (par jour/par personne)	115 €
Nombre de nuitées	6 505 000	Budget moyen	282 €
Durée moyenne du séjour	2,4 nuits	Consommation touristique	750 millions d'euros

MOTIFS DE DÉPLACEMENT

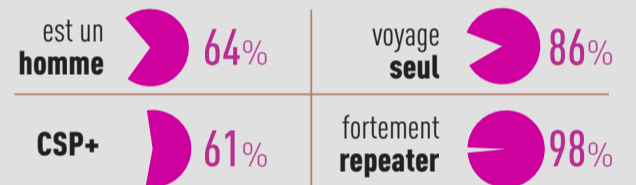
4 segments principaux



PROFIL SOCIO-DÉMOGRAPHIQUE

Base répondants

âgé de 43 ans en moyenne



LIEUX VISITÉS

Base répondants

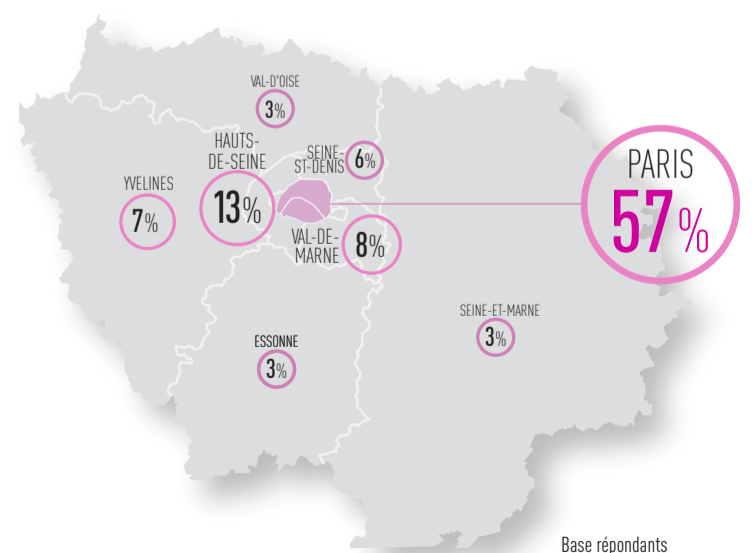
Aucun site visité
73%

SITES VISITÉS (TOP 5)

Tour Eiffel	8%
Notre-Dame	7%
Sacré-Cœur	6%
Arc de triomphe	6%
Musée du Louvre	6%

LIEU DE SÉJOUR À PARIS ILE-DE-FRANCE

En part de nuitées cumulé 2011 + 2012



SATISFACTION

Base répondants

Sont satisfaits de leur séjour
87%

59% souhaitent revenir à Paris Ile-de-France d'ici à 1 à 2 ans
91% recommanderaient la destination à leur entourage

Accueil et Information 77%

Restauration 81%

Accessibilité et Transports 83%

le nouveau Par! Ile-de-France

www.tourisme-pro-paris-idf.com