



Les Mexicains

**PARIS
REGION**
COMITÉ RÉGIONAL
DU TOURISME



Fréquentation à Paris Île-de-France



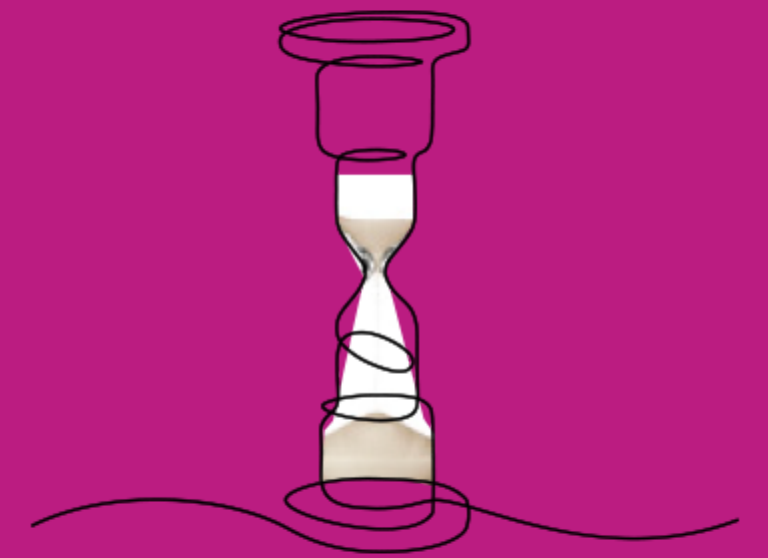
285 000

séjours

1 761 000

nuitées

z z z



6,2

nuits en moyenne

Profil

52 %

de femmes



60 %

de repeaters

38 ans

d'âge moyen

30 %

viennent seuls

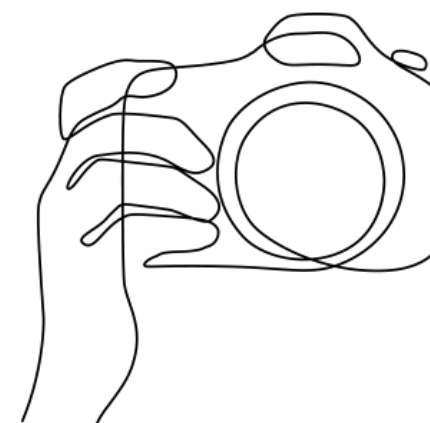
35 %

sont issus des CSP+

89 %

en individuel non organisé

Motif du séjour

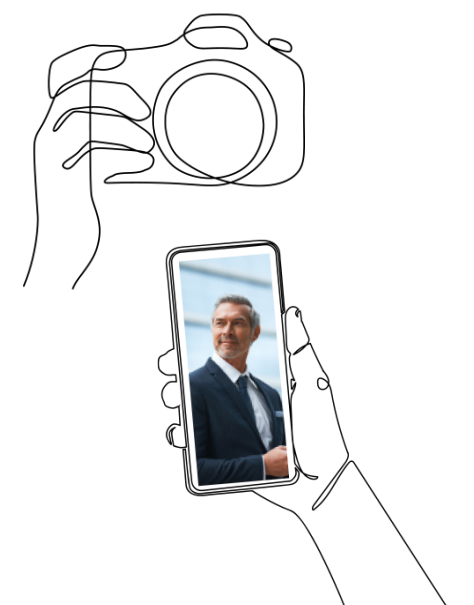


80 %

de séjours personnels

20 %

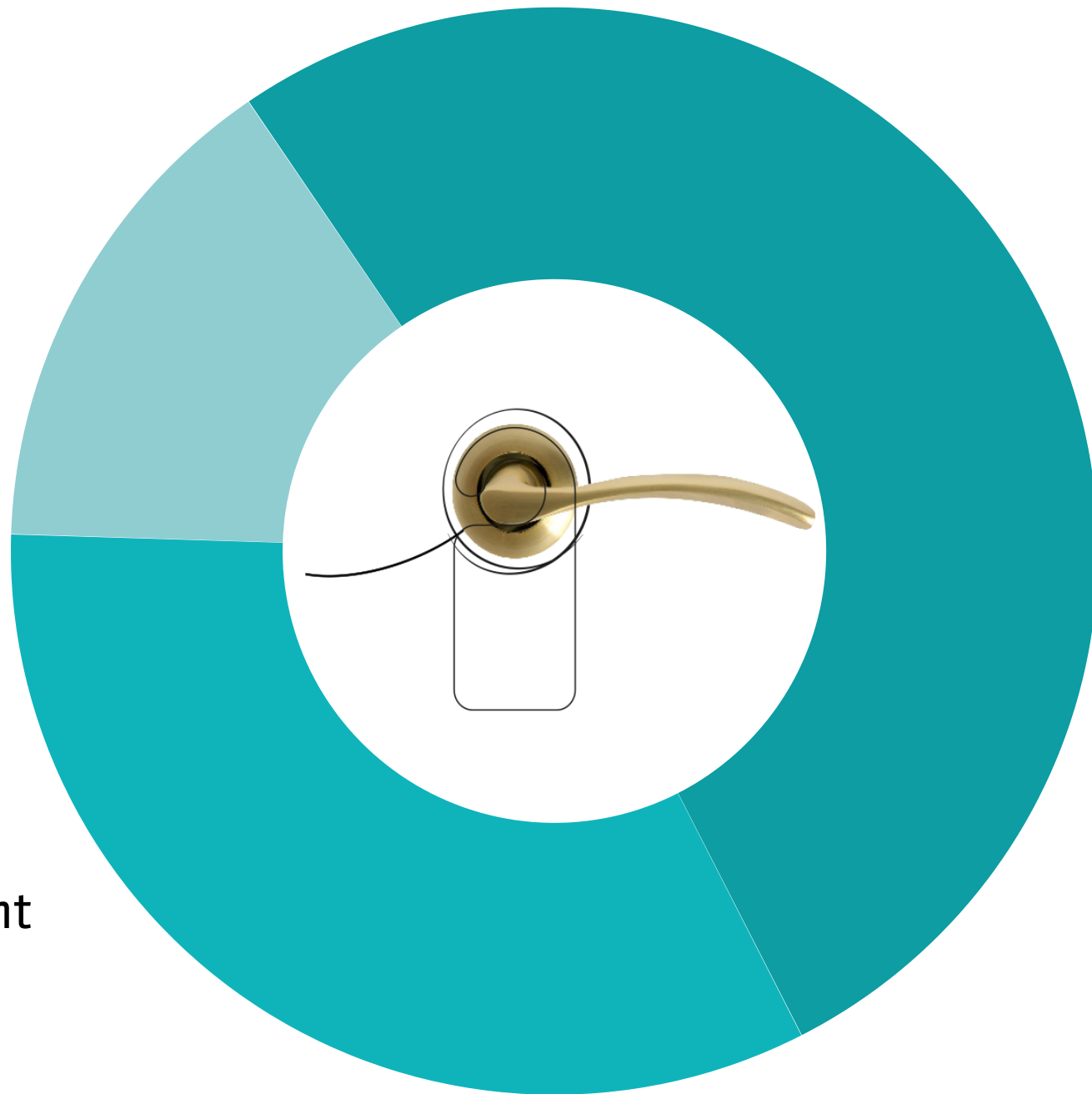
de séjours professionnels
ou mixtes



Type d'hébergement

15 %

Hébergement
non marchand



52 %

Hôtel

33 %

Reste hébergement
marchand

Moyens de réservation de l'hébergement



45 %

Sites Internet

36 %

Agences de voyages,
tour-opérateurs



29 %

Hébergeurs
en direct

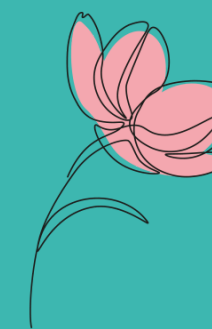


98 %
Visites
de musées
et monuments

Top 3 des activités pratiquées

66 %

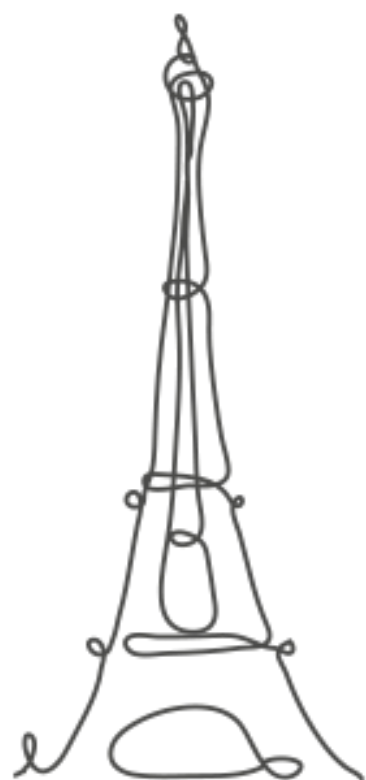
Promenades
en ville



62 %
Visites
de parcs
et jardins

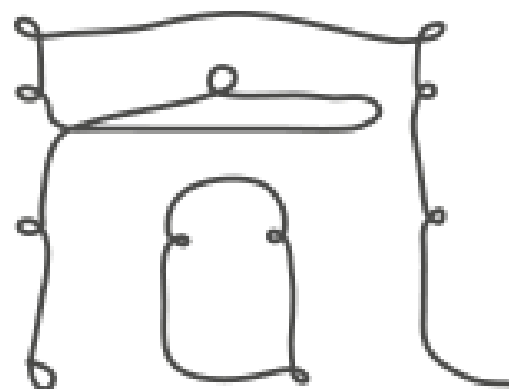
88 %

Tour Eiffel



87 %

Arc de triomphe



Top 5 des sites visités

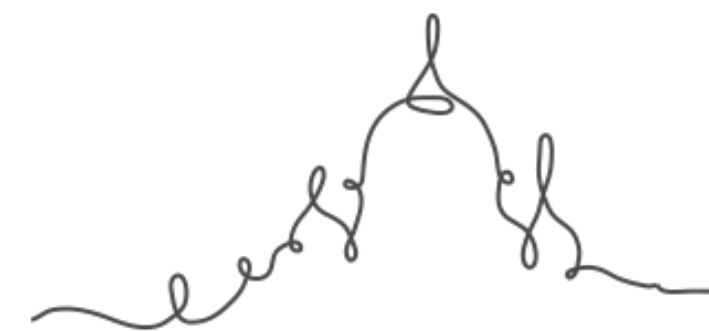
86 %

Musée du Louvre



64 %

Sacré-Coeur de Montmartre



60 %

Notre-Dame de Paris



Retombées économiques

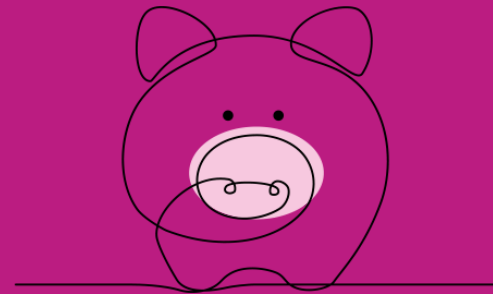
120 €

de dépense moyenne
par jour et par personne



741 €

de budget moyen
du séjour par personne

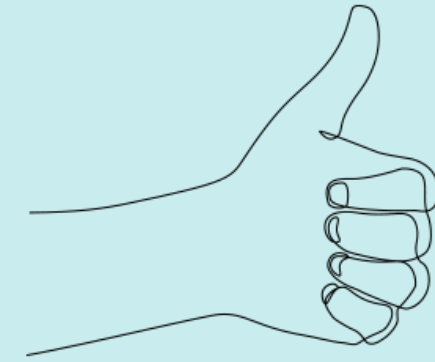


210,9

millions d'euros
de recette touristique



Satisfaction et intention de revenir



96 %

de taux de satisfaction

55 %

d'intention de retour d'ici 1 à 2 ans





Contact :

Pôle Etudes et Observation

etudes-observation@visitparisregion.com

**PARIS
REGION**
COMITÉ RÉGIONAL
DU TOURISME

