

Les Français à Paris Île-de-France



Fréquentation



26 523 000
séjours



84 229 000
nuitées



3,2 nuits en moyenne

Profil

51 %
d'hommes

96 %
de repeaters

42 ans
d'âge moyen

42 %
seuls

30 %
issus des PCS+

97 %
en individuel



Motif du séjour



60 %
de séjours personnels



40 %
de séjours professionnels ou mixtes

Moyens de réservation de l'hébergement



42 %
Sites Internet



23 %
Directement
auprès des
hébergeurs



21 %
Entreprises

Hébergement

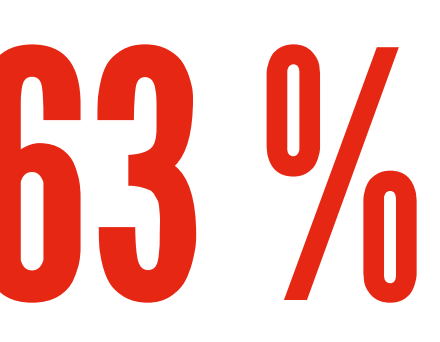
47 %
Non marchand

7 %
Reste marchand

46 %
Hôtellerie



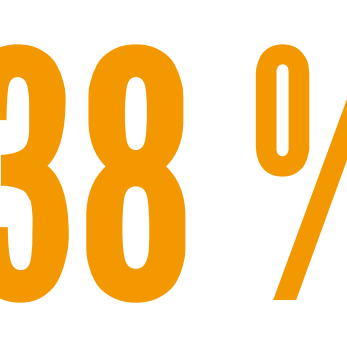
Top 3 des activités pratiquées



63 %
Promenade
en ville



61 %
Visite
de musées
et monuments



38 %
Shopping

Top 3 des sites visités

24 %
Tour Eiffel

19 %
Sacré-Coeur
de Montmartre

Aucun site visité **40 %**



Retombées économiques

83 €

de dépense
moyenne par jour
et par personne

264 €

de budget moyen
du séjour
par personne

7,0

milliards d'euros
de recette
touristique

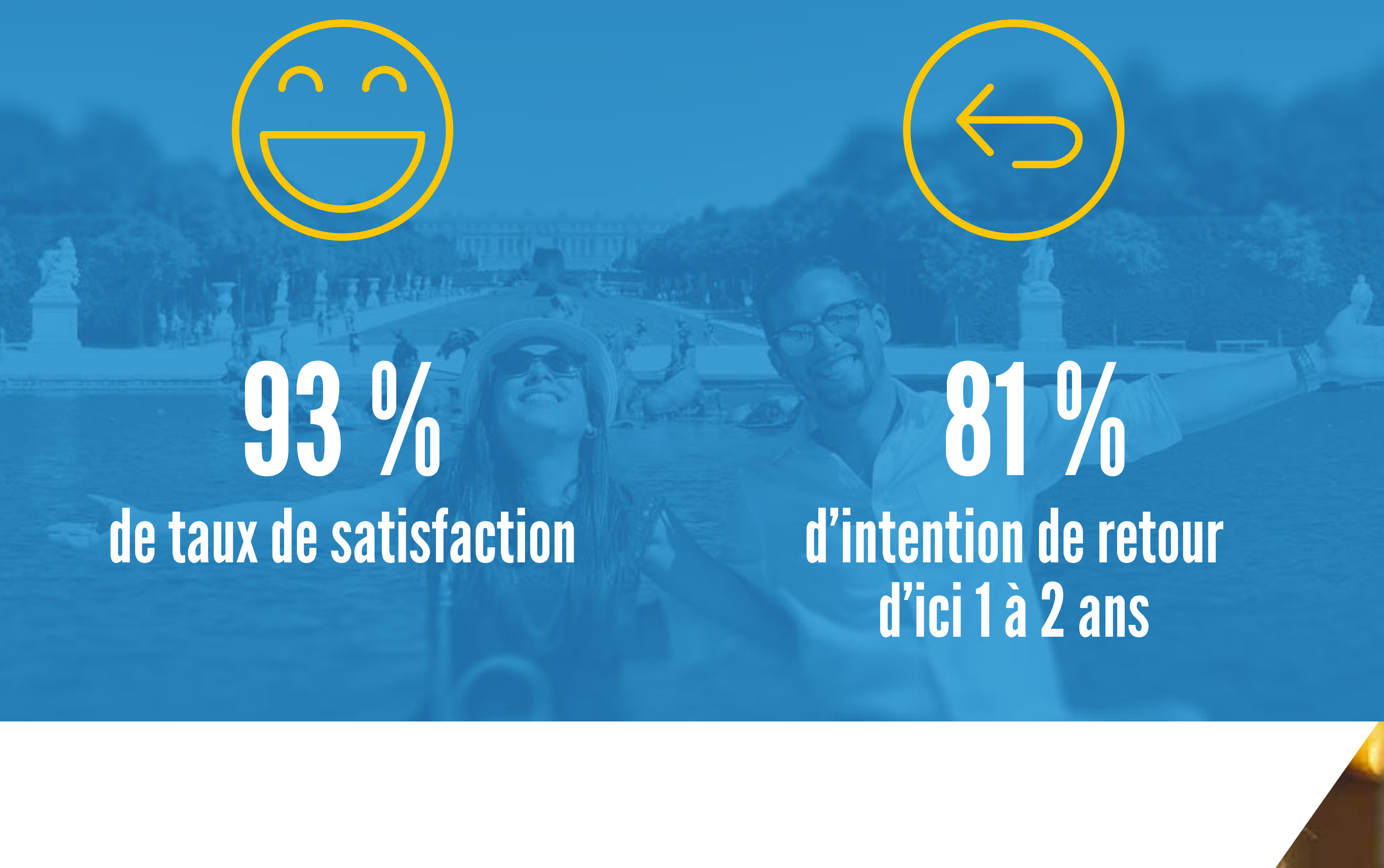
Satisfaction et intention de revisite



93 %
de taux de satisfaction



81 %
d'intention de retour
d'ici 1 à 2 ans



Sources :

Dispositifs permanents d'enquêtes dans les aéroports, les trains, sur les aires d'autoroutes et dans les gares routières - CRT Paris Île-de-France, ADP, SAGEB, SVD, APRR, COFIROUTE, SANEF, SAPN, EUROLINES, OIBUS (BVA) - résultats 2016

