

Les Sud-Coréens à Paris Île-de-France



Fréquentation



291 000
séjours



1 435 000
nuitées



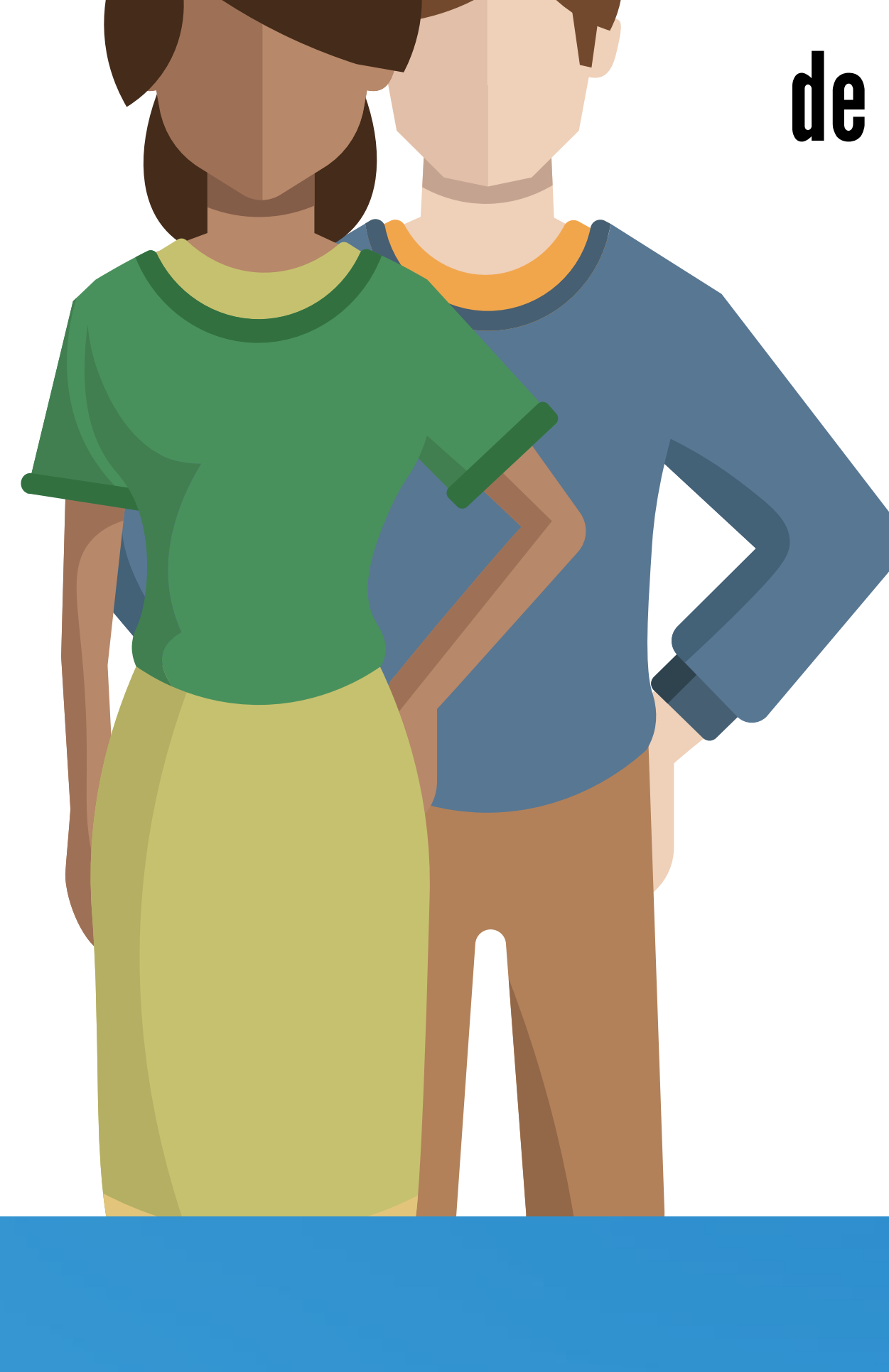
4,9 nuits en moyenne

Profil

58 %
de femmes

33 ans
d'âge moyen

31 %
d'employés

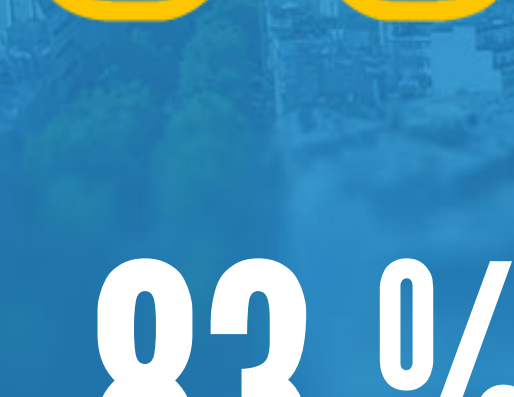


67 %
de primo-visiteurs

30 %
seuls

93 %
en individuel

Motif du séjour



83 %
de séjours personnels



17 %
de séjours professionnels ou mixtes

Moyens de réservation de l'hébergement



38 %
Sites Internet



36 %
Agences
de voyages
et tour-opérateurs



19 %
Directement
auprès des
hébergeurs

Hébergement

8 %
Non marchand

36 %
Reste marchand

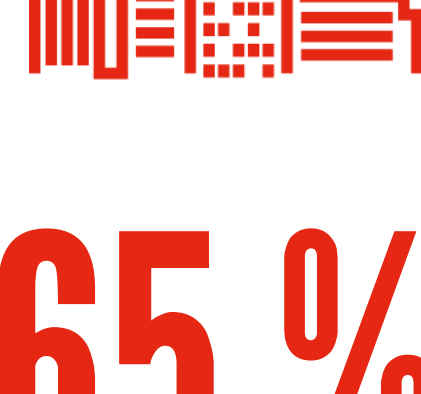


56 %
Hôtels

Top 3 des activités pratiquées



98 %
Visite
de musées
et monuments



65 %
Découverte
des villes
et promenade



44 %
Shopping

Top 3 des sites visités

Musée du Louvre **77 %**

Tour Eiffel **89 %**

Arc de triomphe **78 %**



Retombées économiques

182 €

de dépense
moyenne par jour
et par personne

896 €

de budget moyen
du séjour
par personne

261,1

millions d'euros
de recette
touristique

Satisfaction et intention de revisite



88 %
de taux de satisfaction



40 %
d'intention de retour
d'ici 1 à 2 ans

Sources :

Dispositifs permanents d'enquêtes dans les aéroports, les trains et sur les axes d'autoroutes - CRT Paris Île-de-France, ADP, SAGEB, EUROSTAR, SVD, APRR, COFIROUTE, SANEF, SAPN (BVA) - résultats 2015.

