



Impact de la Coupe du Monde de Rugby sur le tourisme francilien

Impact Coupe du Monde de Rugby

Mesure de l'ampleur de l'événement par rapport ...

...à d'autres événements sportifs majeurs

Evénement	Nombre de spectateurs	Audience TV (en milliards)
JO d'été Sidney 2000 (Australie)	6 700 000	30,0
Coupe du Monde de Football 2006 Allemagne	3 359 000	30,0
Coupe du Monde de Rugby 2007 France	2 200 000	4,0
JO d'hiver 2006 Turin (Italie)	900 000	3,1

Sources : CIO, FIFA, ARU

...aux précédentes éditions de la compétition

Année	Pays organisateur	Nombre de spectateurs	Audience TV (en milliards)
1987	Australie & Nouvelle Zélande	600 000	0,3
1991	Angleterre	1 000 000	1,8
1995	Afrique du Sud	1 000 000	2,7
1999	Pays de Galles	1 750 000	3,1
2003	Australie	1 800 000	3,4
2007	France	2 200 000	4,0

Sources : URS Finance and Economics, IRB

Coupe du Monde de Rugby 2007 : 3^{ème} compétition mondiale en termes d'audience et de nombre de spectateurs



Impact Coupe du Monde de Rugby

L'Ile-de-France au cœur de l'événement

- **1/4 des 48 matchs** de la Coupe du Monde de Rugby ont eu lieu en Ile-de-France.
- **La moitié des 20 équipes** présentes au tournoi ont disputé au moins un match en Ile-de-France.
- **La région Ile-de-France**, grâce à ses 2 stades : le Stade de France (80 000 places) et le Parc des Princes (44 283 places), a drainé plus du tiers des 2,2 millions de spectateurs qui ont assisté à l'événement.
- **De nombreuses manifestations et événements ont été organisés en Ile-de-France autour du rugby** : la Mêlée des cultures (Musée du Quai Branly), le Village Rugbycolor (Saint-Denis), le Rugby Town (jardins de Trocadéro), le Village du Rugby (Versailles), « Un Monde d'émotions » (Hôtel de Ville de Paris)...

Impact Coupe du Monde de Rugby

Transport aérien & ferroviaire

- **Hausse de 5,4% du trafic aérien** entre septembre 2006 et septembre 2007.
- **Effet Coupe du Monde de Rugby** : hausse du trafic pour l'Argentine (+27%), l'Irlande (+27%), la Grande Bretagne (+5%), l'Afrique du Sud (+5%).

Source : ADP

- **Hausse de 0,8% du trafic aérien** entre octobre 2006 et octobre 2007.
- **Effet Coupe du Monde de Rugby** : hausse du trafic pour la Grande Bretagne et l'Irlande (+4,9%).

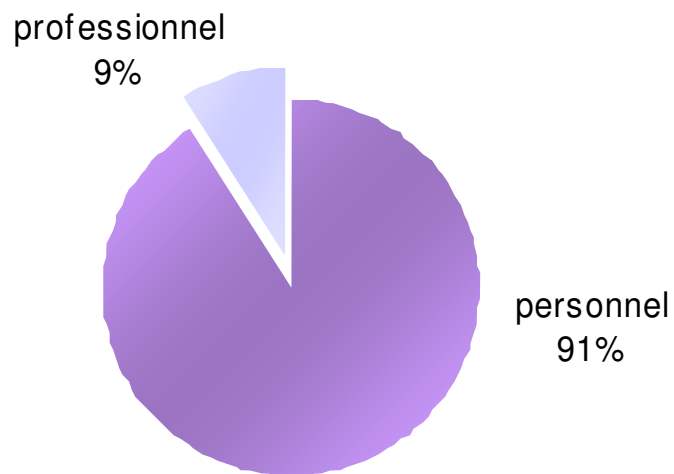
Source : ADP

- Près **d'1 million de supporters** transportés par la SNCF pendant la Coupe du Monde de Rugby.
- **63 TGV dédiés aux 600 joueurs** des équipes en lice et à leur encadrement.
- **64 TGV ou Corail TéoZ supplémentaires.**
- **27 Eurostar supplémentaires** entre Londres et Paris (**20 000 supporters**).
- **Hausse de 11% du trafic Eurostar** pour la période septembre-octobre 2007 par rapport à l'année dernière soit **plus de 125 000 passagers** transportés.

Sources : SNCF, Eurostar

Impact Coupe du Monde de Rugby

Etude visiteurs Etrangers aux aéroports



... est venu spécifiquement pour la Coupe du monde de rugby en Septembre/Octobre



6%

... a assisté à la Coupe du monde de rugby en Septembre/Octobre

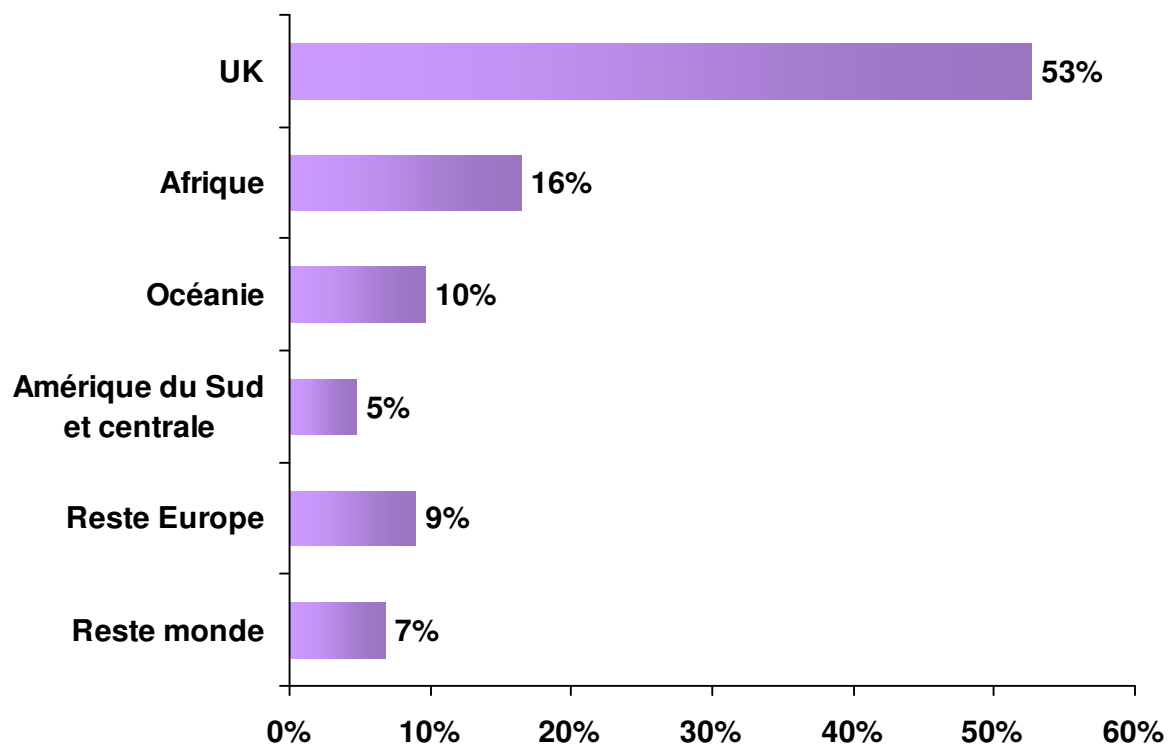


7%

* Base : visiteurs étrangers aux aéroports en Septembre/Octobre 2007

Impact Coupe du Monde de Rugby

Etude visiteurs Etrangers aux aéroports : clientèles venues spécifiquement

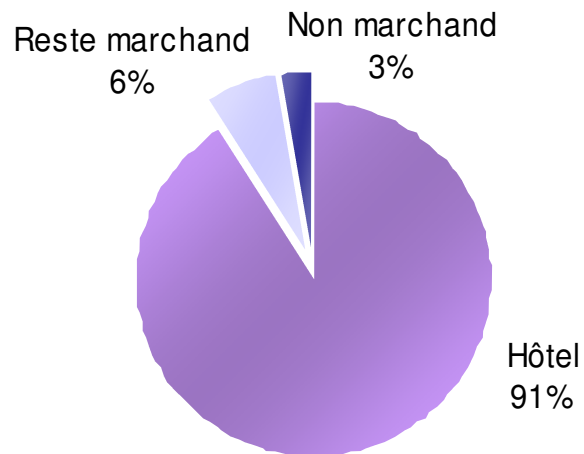


Base répondants : 146

* Base : visiteurs étrangers aux aéroports en Septembre/Octobre 2007

Impact Coupe du Monde de Rugby

Etude visiteurs Etrangers aux aéroports : hébergement



Durée moyenne de séjour

3,7

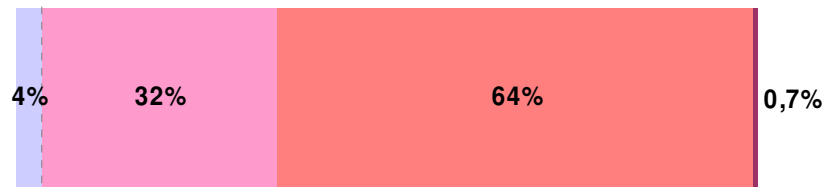
Base répondants : 146

* Base : visiteurs étrangers aux aéroports en Septembre/Octobre 2007

Impact Coupe du Monde de Rugby

Etude visiteurs Etrangers aux aéroports : satisfaction

Ensemble du séjour



■ Peu satisfait ■ Satisfait ■ Très satisfait ■ Sans opinion

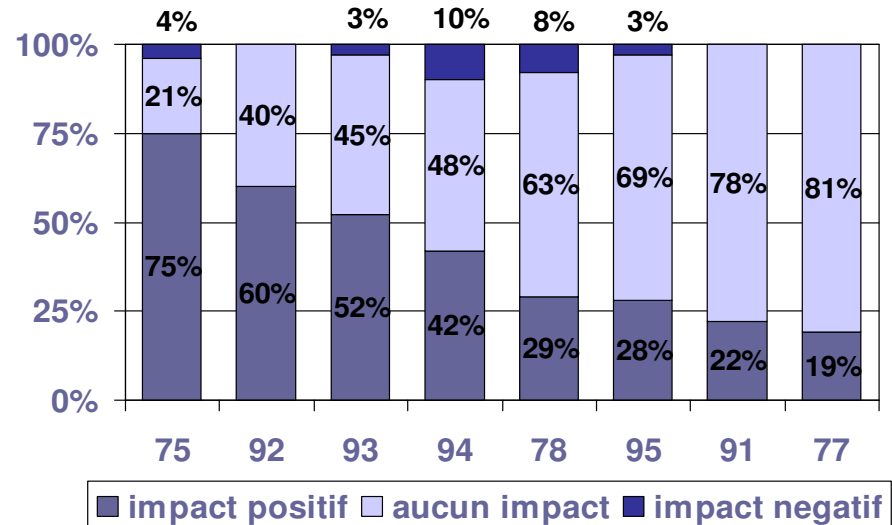
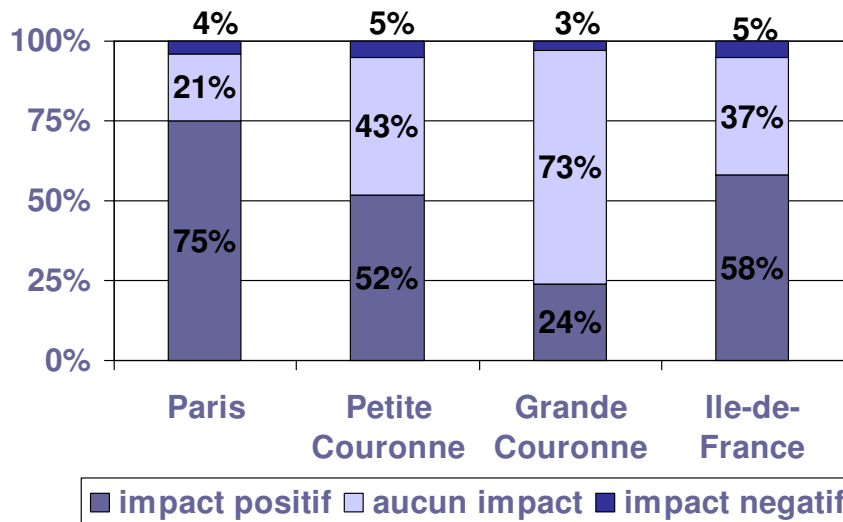
Base répondants : 146

* Base : visiteurs étrangers aux aéroports en Septembre/Octobre 2007

Impact Coupe du Monde de Rugby

Perception de l'impact de l'événement sur l'activité touristique :
septembre 2007

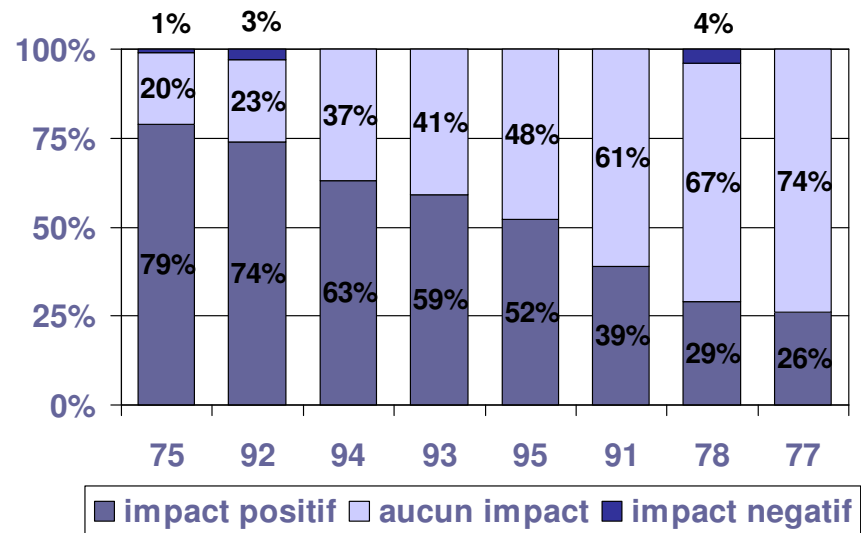
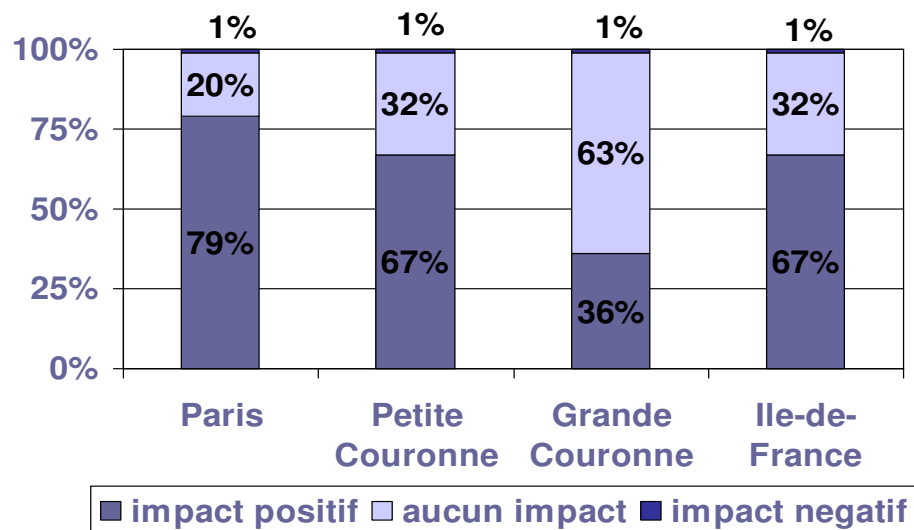
(Source : Baromètre du CRT réalisé auprès d'un panel de 300 professionnels franciliens du tourisme)



Impact Coupe du Monde de Rugby

Perception de l'impact de l'événement sur l'activité touristique : octobre 2007

(Source : Baromètre du CRT réalisé auprès d'un panel de 300 professionnels franciliens du tourisme)



Impact Coupe du Monde de Rugby

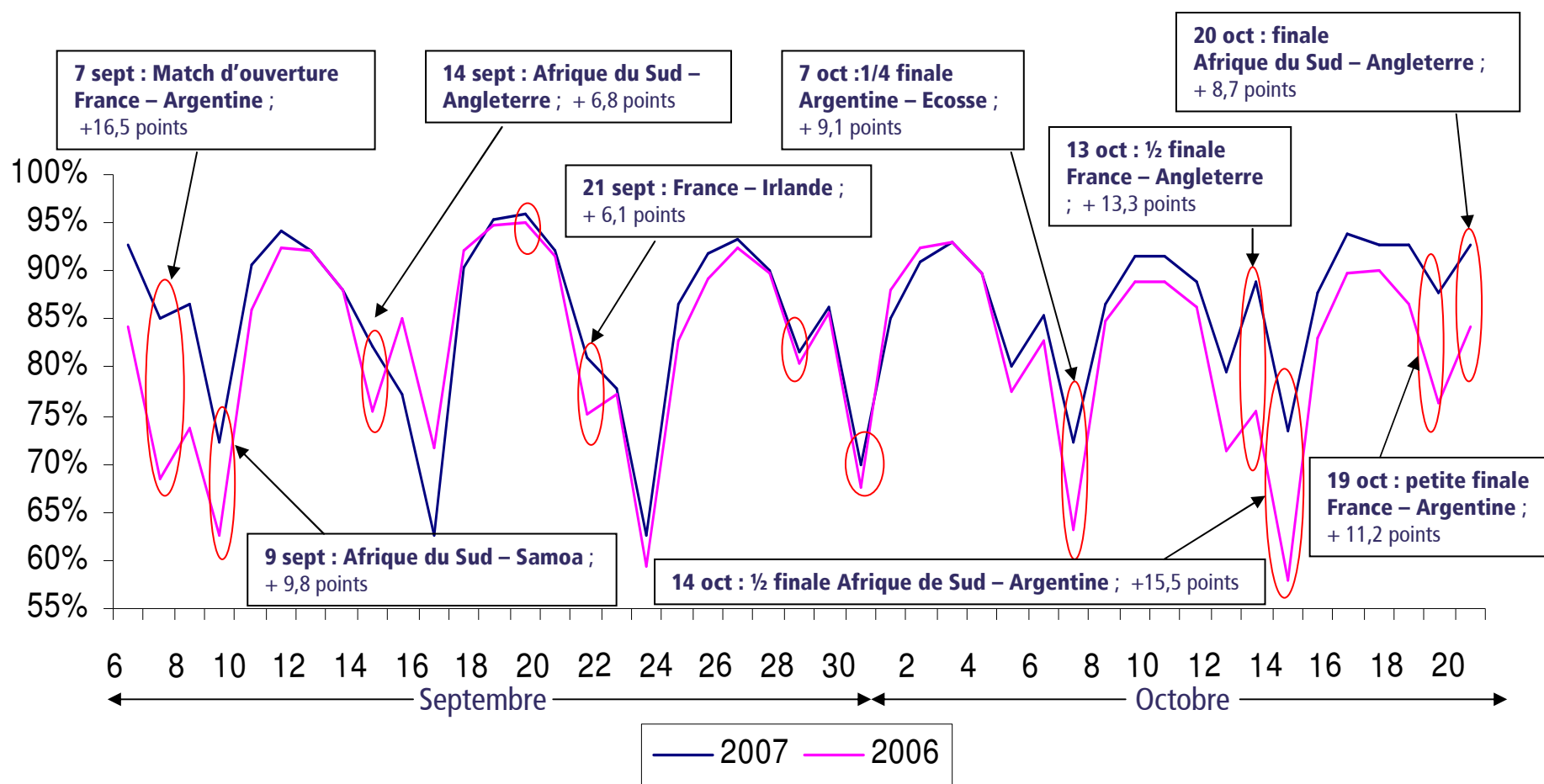
Nuitées hôtelières

	Septembre	Var Sept 07 / Sept 06	Octobre	Var Oct 07 / Oct 06
Ensemble	5 936 735	6,5%	6 221 515	8,3%
France	2 656 631	2,8%	2 832 520	2,7%
Etranger	3 280 104	9,6%	3 388 995	13,5%
<i>Royaume-Uni</i>	<i>597 988</i>	<i>19,8%</i>	<i>693 949</i>	<i>27,3%</i>
<i>Etats-Unis</i>	<i>432 552</i>	<i>3,8%</i>	<i>401 031</i>	<i>-0,3%</i>
<i>Espagne</i>	<i>435 428</i>	<i>28,2%</i>	<i>339 820</i>	<i>10,0%</i>
<i>Allemagne</i>	<i>225 917</i>	<i>-9,7%</i>	<i>261 130</i>	<i>-4,4%</i>
<i>Italie</i>	<i>243 740</i>	<i>11,2%</i>	<i>196 330</i>	<i>-2,5%</i>
<i>Japon</i>	<i>176 333</i>	<i>-12,3%</i>	<i>182 407</i>	<i>-3,1%</i>
<i>Amérique centrale et du sud</i>	<i>143 507</i>	<i>44,8%</i>	<i>148 860</i>	<i>56,5%</i>
<i>Australie</i>	<i>57 210</i>	<i>54,9%</i>	<i>60 402</i>	<i>128,8%</i>
<i>Irlande</i>	<i>44 327</i>	<i>166,4%</i>	<i>33 445</i>	<i>44,3%</i>

Sources : INSEE - DT - CRT

Impact Coupe du Monde de Rugby

Taux d'occupation journaliers dans l'hôtellerie



Impact Coupe du Monde de Rugby

Prix hôteliers

		Ile-de-France hors Paris			Paris			
		2 étoiles	3 étoiles	4 étoiles	2 étoiles	3 étoiles standard	3 étoiles supérieur	4 étoiles
RMC	Sept 07	64 €	105 €	164 €	80 €	121 €	159 €	319 €
	Var 07/06	10,3%	9,1%	12,4%	13,1%	14,9%	8,8%	3,0%
	Oct 07	67 €	110 €	177 €	80 €	120 €	163 €	327 €
	Var 07/06	9,2%	10,3%	13,5%	10,8%	11,5%	10,2%	17,8%
REVPAR	Sept 07	53 €	87 €	137 €	72 €	107 €	141 €	277 €
	Var 07/06	17,9%	17,4%	14,0%	13,8%	12,2%	6,5%	-0,1%
	Oct 07	56 €	94 €	151 €	71 €	109 €	152 €	290 €
	Var 07/06	18,7%	21,7%	20,3%	11,6%	12,9%	12,7%	20,1%