

LA CLIENTÈLE D'AFFAIRES FRANÇAISE À PARIS ILE-DE-FRANCE

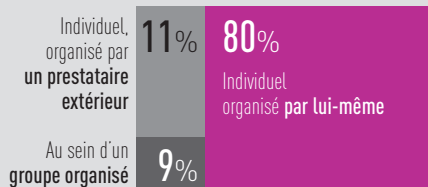
ANNÉE 2014

Sources : dispositifs permanents d'enquêtes dans les aéroports, dans les trains et sur les aires d'autoroutes - CRT Paris Ile-de-France, ADP, SAGEB, SVD, APRR, COFIROUTE, SANEF, SAPN (BVA), résultats 2014, cumul des motifs professionnels et professionnels/personnels.



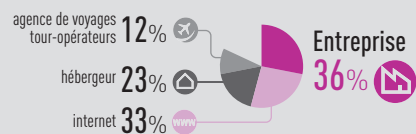
ORGANISATION DU VOYAGE

Base répondants

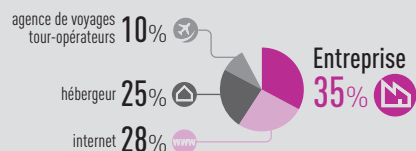


MOYENS D'INFORMATION

Base hébergement marchand

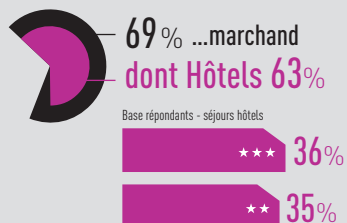


MOYENS DE RÉSERVATION



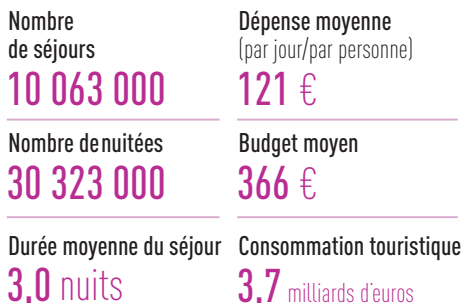
HÉBERGEMENT

Base répondants



POIDS ET DONNÉES ÉCONOMIQUES

Clientèle d'affaires française venue en avion, en train ou par la route à Paris Ile-de-France



MOYEN DE TRANSPORT



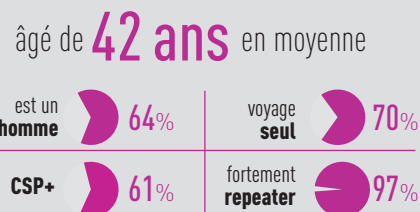
MOTIFS DE DÉPLACEMENT

5 segments principaux



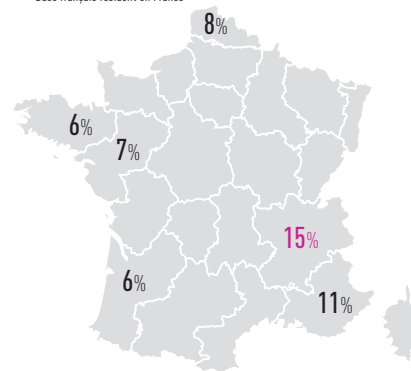
PROFIL SOCIO-DÉMOGRAPHIQUE

Base répondants



ORIGINE GEOGRAPHIQUE

Base français résident en France

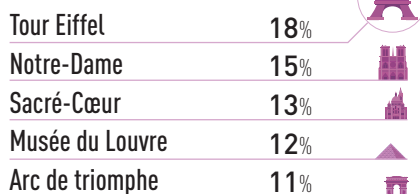


LIEUX VISITÉS

Base répondants

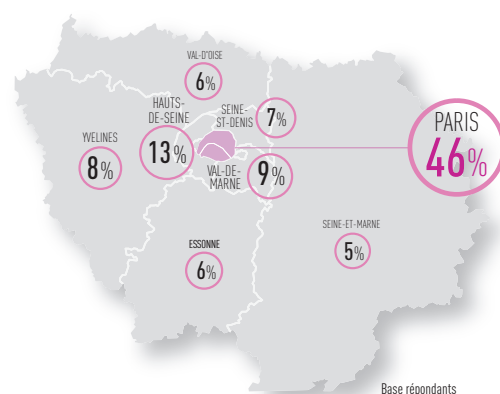
Aucun site visité
55%

SITES VISITÉS (TOP 5)



LIEU DE SÉJOUR À PARIS ILE-DE-FRANCE

En part de nuitées



SATISFACTION

Base répondants

Sont satisfaits de leur séjour
88%

Sorties et offre culturelle 91%

Hébergement 90%

Restauration 83%

Accueil et information 80%

