



Visit
PARIS
REGION



ACTEURS DU
TOURISME
DURABLE



Matinale Les musées et monuments face aux effets du changement climatique



**Fabrice Moulin - Directeur Visit
Paris Region à Choose Paris Region**



Caroline Mignon - Présidente d'ATD



ACTEURS DU
**TOURISME
DURABLE**

Le réseau des
professionnels
engagés pour la
**transition du
tourisme**

Chiffres clés

1er

Réseau national
des professionnels
engagés pour le
tourisme durable

300

Membres

Tous

**les métiers du
tourisme**



Pourquoi ATD ?

Vision et positions

Face aux enjeux environnementaux, sociaux et sociétaux du 21^{ème} siècle, ATD défend l'idée d'un tourisme :

- qui **préserve les ressources naturelles** et qui **limite son empreinte carbone**. Le voyage lointain en mobilité carbonée est exceptionnel
- **utile, accessible** au plus grand nombre, favorisant le **partage, la mixité sociale, la découverte et l'ouverture culturelle**
- qui a un **impact positif** sur **l'économie locale** des territoires et sur leurs habitants, et dont les revenus sont répartis **équitablement**

Guider et fédérer



Missions

Bousculer le triangle de l'inaction



Mener une réflexion continue

Alerter sur les grands enjeux actuels et futurs, par la diffusion de notre expertise ; être en veille sur les problématiques du secteur et produire des ressources (guides, livres blancs, etc.)



Aiguiller et influencer

les décideurs, publics et privés, avec volonté et engagement ; représenter les acteurs du tourisme durable auprès des institutions et des médias, avoir rôle de plaidoyer



Sensibiliser et informer

les professionnels du tourisme, par la diffusion d'informations sur le secteur et via des rencontres professionnelles et des webinaires



Fournir des solutions concrètes

et des bonnes pratiques, dans un esprit de partage ; mettre en lumière les acteurs engagés et les initiatives inspirantes afin qu'elles se dupliquent



ATD en Île-de-France



Sont des adhérents
"réseau" d'ATD :

Si vous êtes vous-même
adhérents d'une de ces
structures vous pouvez
bénéficier d'une
réduction de -40% sur
l'adhésion à ATD



Marion Merveilleux

Référente locale Île-de-France

Travel Etc

Les bureaux d'ATD sont basées à Montreuil



Meet Up ATD à Saint-Ouen-sur-Seine 27/03/26

Culture, Tourisme et Adaptation au changement climatique

Les chiffres clés du tourisme culturel et patrimonial en France

Sources : Ministère de la culture

Chiffres clés

Le tourisme culturel

Article extrait du dossier "Les chiffres clés des grandes filières de l'économie touristique"

ESPACES
tourisme et loisirs



46 210

MONUMENTS HISTORIQUES

1 218

MUSÉES DE FRANCE
(NATIONAUX OU TERRITORIAUX)

67%

DES FRANÇAIS ONT EFFECTUÉ
UNE VISITE PATRIMONIALE
DANS LES 12 DERNIERS MOIS

32,5 MILLIONS

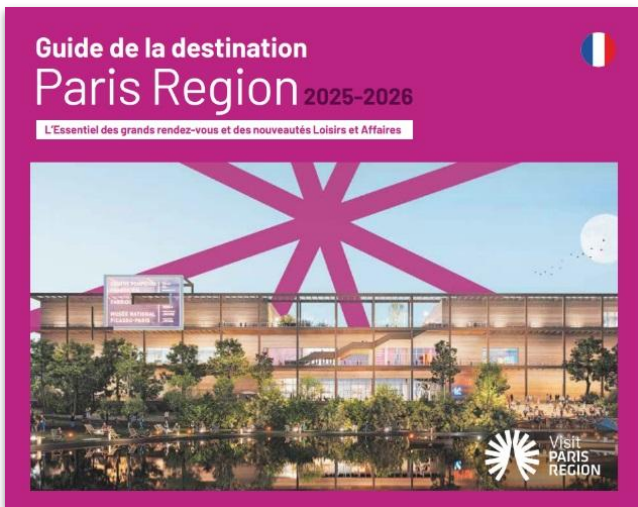
DE VISITEURS DANS LES MUSÉES
NATIONAUX, SOUS TUTELLE DU MINISTÈRE
DE LA CULTURE EN 2024 (+1%/2023)

73,2 MILLIONS

DE VISITEURS DANS LES MUSÉES
DE FRANCE EN 2023 (+14%/2022)

Comment lire le graphique : il détaille l'offre culturelle et patrimoniale en France ainsi que la fréquentation des sites. Par exemple, les 1 218 musées de France ont attiré plus de 73 millions de visiteurs en 2023 avec une progression record de 14 % par rapport à 2022.

Chiffres clés



Les chiffres clés du tourisme culturel et patrimonial en Ile-de-France



Chiffres clés

Source : Revue Espaces n°388 - Les Chiffres clés de l'économie touristique française - 2ème édition - Février 2026

Chiffres : Atout France / France Tourisme Observation (FTO)

Chiffres : Choose Paris Region

La fréquentation régionale de l'offre culturelle (top 3) en 2023 :

1. **Île-de-France** : 50 millions de visiteurs (+ 40% du nombre de visiteur totaux nationaux)

Châteaux (Versailles, Fontainebleau...) et grands musées (Louvre, Orsay, Centre Pompidou...)

1. **Occitanie** : 14 millions

Sites Unesco et Grands Sites d'Occitanie

1. **Normandie** : 11 millions

Mont-Saint-Michel et sites mémoriaux

Quelques chiffres de la fréquentation des sites culturels parisiens / d'île-de-France :

- **Cathédrale Notre-Dame de Paris** : 11 millions (2025)
- **Musée du Louvre** : 9 millions (2025)
- **Domaine / Château de Versailles** : 8.4 millions (2025)
- **Tour Eiffel** : 6.3 millions (2024)
- **Musée d'Orsay** : 3.7 millions (2025)
- **Centre Pompidou** : 3.2 millions (2024)
- **Domaine de Fontainebleau** : 1.8 millions (2025)
- **Arc de triomphe** : 1.8 millions (2025)
- **Sainte-Chapelle** : 1.3 millions (2025)
- **Panthéon** : 1.1 million (2025)

Contexte

Tourisme culturel : une nouvelle convention pour renforcer l'attractivité des territoires et l'accès à la culture pour tous

- Une nouvelle feuille de route conjointe entre le ministère de la Culture et le ministère des Petites et moyennes entreprises, du Commerce, de l'Artisanat, du Tourisme et du Pouvoir (convention signée en janvier 2026)
- Un pilier de l'économie touristique fondé sur la richesse culturelle, patrimoniale et artistique des territoires
- Un levier de démocratisation culturelle et d'accès à la culture pour tous
- Un **développement touristique durable** valorisant les ressources culturelles et naturelles
- 4 axes : lien culture-tourisme, gestion des flux, **transition écologique**, coopérations durables
- Déclinée en 24 fiches-actions pour structurer et développer le tourisme culturel

Vos interlocuteurs :

Nicolas Monquaut
Chargé de mission Tourisme
culturel et Attractivité
Ministère de la Culture

Ludovic Razin
Chargé de mission « Tourisme pour
tous, culture »
Direction générale des Entreprises



MINISTÈRE
CHARGÉ DES PETITES
ET MOYENNES ENTREPRISES,
DU COMMERCE, DE L'ARTISANAT
ET DU TOURISME

*Liberté
Égalité
Fraternité*



MINISTÈRE
DE LA CULTURE

*Liberté
Égalité
Fraternité*

Contexte

Tourisme & Culture : s'adapter au changement climatique

Une forte interdépendance

- Le tourisme repose sur la richesse culturelle (patrimoine, événements, musées)
- La culture attire et structure les flux touristiques

Des impacts climatiques communs


- Sites culturels menacés (chaleur, inondations, érosion)
- Modification des pratiques touristiques (saisonnalité, fréquentation)

Nécessité d'adaptation

- Culture : protéger le patrimoine, adapter les événements (horaires, lieux)
- Tourisme : repenser les destinations, étaler les flux, s'adapter aux conditions climatiques

Un rôle clé de la culture

- Sensibiliser aux enjeux climatiques
- Faire évoluer les comportements touristiques



Adapter la culture au climat, c'est
aussi adapter le tourisme de demain

Ressources et outils

Où les trouver ?



Des ressources et outils dédiés au tourisme durable



France
Tourisme
Durable



ACTEURS DU
TOURISME
DURABLE



Adaptour



Des ressources et outils par secteur d'activité

Centre de ressources pour
la transition écologique de
la culture



MINISTÈRE
DE LA CULTURE
*Liberté
Égalité
Fraternité*



MON MUSÉE
ACCESSIBLE



Des ressources à l'échelle régionale



SLOWTIPS
Sensibilise les professionnels
à un tourisme soutenable



Des ressources en faveur de la transition accessibles aux activités touristiques



Centre de ressources
pour l'adaptation au
changement climatique



Diag Adaptation

Ressources dédiées au tourisme durable

France Tourisme Durable

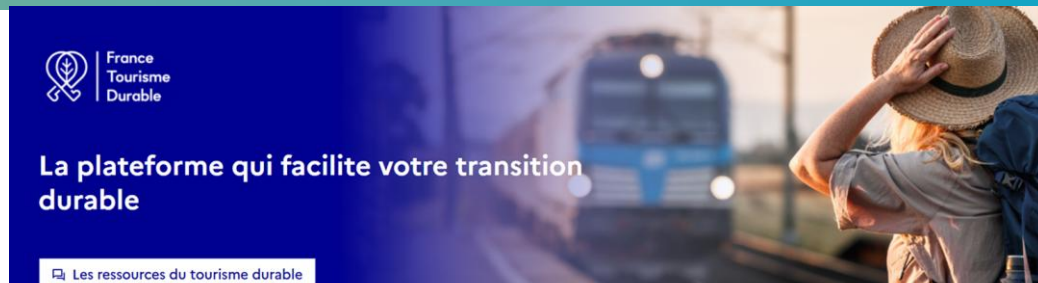
Une plateforme de référence pour explorer les 18 enjeux du tourisme durable, situer le niveau de maturité de ses démarches et accéder à des ressources ciblées selon ses priorités et objectifs.



France Tourisme Durable, la plateforme professionnelle nationale en faveur de la transition durable du tourisme



En partenariat avec ATD



France
Tourisme
Durable

La plateforme qui facilite votre transition durable

Les ressources du tourisme durable

Secteurs d'activité: - Activité culturelle

Type d'espace

Localisation

Environnemental

Social et sociétal

Économique et transversal

Rechercher Réinitialiser

RÉGION PAYS DE LOIRE

10 Déc 2024

Témoignage du château de Baugé : Améliorer l'accessibilité d'un site patrimonial

Solutions Iico

Activité culturelle Accessibilité des publics

Accéder à la ressource

Transition écologique

07 Déc 2023

Guide d'orientation et d'inspiration pour la transition écologique de la culture

Ministère de la Culture

Activité culturelle Enjeux environnementaux Enjeux économiques et transversaux

Accéder à la ressource

Les musées, acteurs investis de la transition écologique

18 Déc 2023

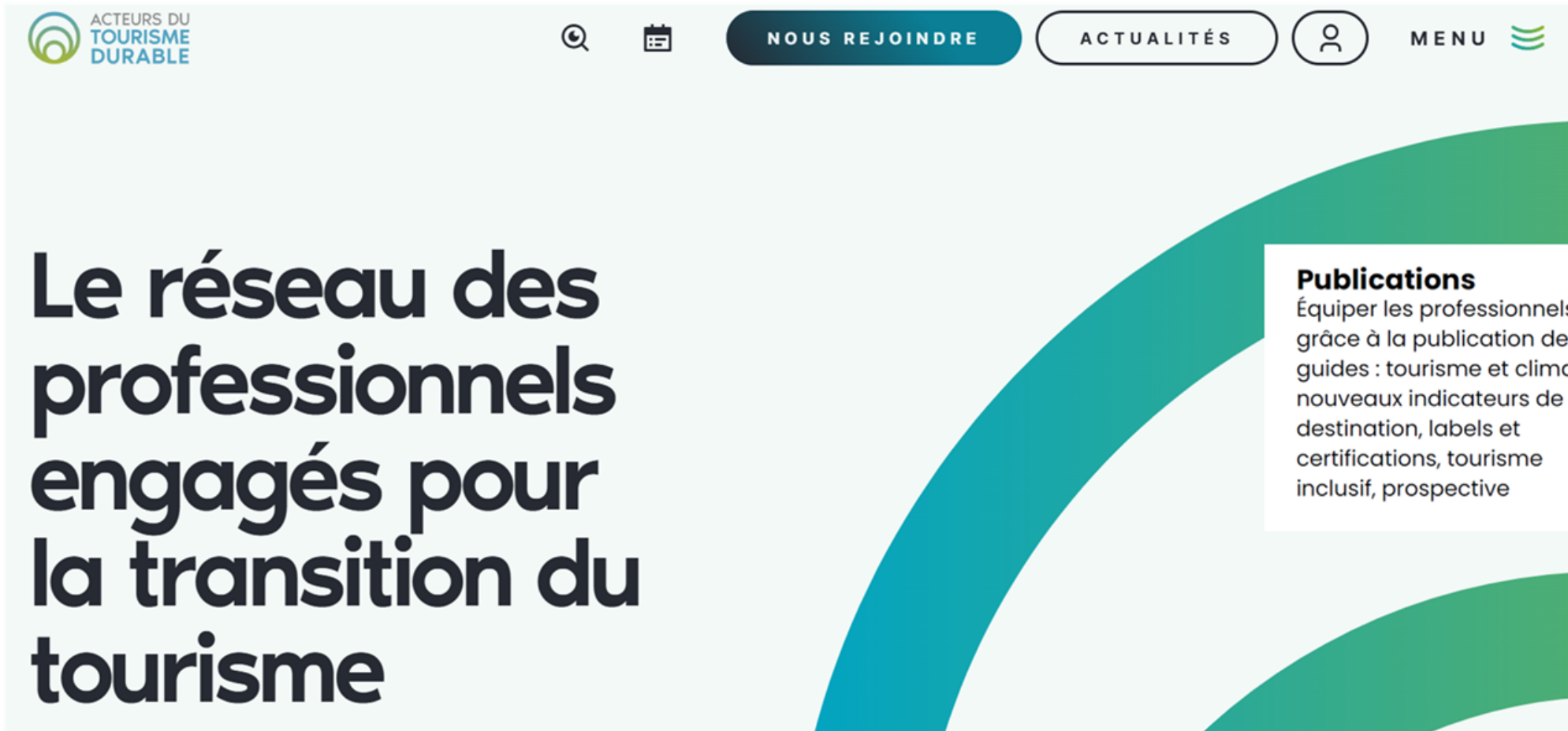
Ministère de la Culture

Activité culturelle Consommation d'énergie Empreinte carbone Responsabilité Sociétale des Entreprises (RSE)

Accéder à la ressource

Ressources dédiées au tourisme durable

Tourisme-durable.org



The screenshot shows the website's header with the logo 'ACTEURS DU TOURISME DURABLE' on the left, a search icon, a calendar icon, a dark blue button labeled 'NOUS REJOINDRE', a white button labeled 'ACTUALITÉS', a user profile icon, and a 'MENU' button with a hamburger icon. The main banner features the text 'Le réseau des professionnels engagés pour la transition du tourisme' on the left and a 'Publications' section on the right. The 'Publications' section includes the text: 'Équiper les professionnels grâce à la publication de guides : tourisme et climat, nouveaux indicateurs de destination, labels et certifications, tourisme inclusif, prospective'. To the right of the text is an image of two brochures, one titled 'GUIDE DES DIMENSIONS DE LABELISATION POUR UN TOURISME DURABLE' and another with 'ATD' and 'ADN' logos.

ACTEURS DU
TOURISME
DURABLE

NOUS REJOINDRE

ACTUALITÉS

MENU

Le réseau des professionnels engagés pour la transition du tourisme

Publications

Équiper les professionnels grâce à la publication de guides : tourisme et climat, nouveaux indicateurs de destination, labels et certifications, tourisme inclusif, prospective



Outil dédié à l'adaptation des activités touristiques au changement climatique

AdapTour

L'outil AdapTour développé par Ramboll en partenariat avec l'ADEME, permet de faire un **diagnostic des risques climatiques pour un opérateur touristique** ou un territoire

Objectif : accompagner les acteurs touristiques (collectivités et opérateurs) à construire leur stratégie d'adaptation au changement climatique

-> En ce moment la Direction régionale de l'ADEME accompagne les Gorges de l'Ardèche avec cet outil

AdapTour - Diagnostic des risques climatiques des opérateurs et territoires touristiques

RAMBOLL

Accueil Paramètres Exposition Aléas Vulnérabilité Risque

Contexte

Le changement climatique exerce une pression croissante sur l'industrie touristique. Le secteur français voit son exposition renforcée face aux aléas climatiques extrêmes (canicules, sécheresses, inondations, tempêtes, etc.) ou chroniques (montée du niveau de la mer, réchauffement des températures).

En réponse à un besoin croissant d'accompagnement des territoires et opérateurs touristiques dans l'anticipation et la réduction de ces impacts, l'ADEME a déployé un guide méthodologique proposant une démarche pas à pas en 4 étapes invitant tout acteur à identifier les enjeux liés aux risques climatiques et à s'engager dans une démarche d'adaptation, quel que soit son niveau d'acculturation et d'avancement.

L'outil **AdapTour** développé par Ramboll en partenariat avec l'ADEME à disposition du secteur permet de faire un pas de plus en automatisant la production de données climatiques et en facilitant la réalisation de diagnostics de risques climatiques à l'échelle de territoire ou de chaîne de valeur touristique.



Les étapes du diagnostic des risques climatiques pour mon territoire touristique dans AdapTour

1. Caractériser l'exposition potentielle aux aléas climatiques pour le territoire

- Identifier les aléas tendanciels, extrêmes et induits susceptibles d'affecter les filières touristiques du territoire
- Evaluer leur niveau d'exposition face à ces aléas

2. Etudier les évolutions en cours et à venir pour les aléas climatiques et induits

- Evaluer les tendances passées et futures pour le territoire comparativement à la moyenne nationale

3. Evaluer la vulnérabilité au changement climatique et identifier les risques et enjeux prioritaires pour les filières touristiques du territoire

- Evaluer les impacts du changement climatique (sensibilité)
- Evaluer les capacités d'adaptation
- Synthèse des risques et des capacités d'adaptation à l'horizon 2030, 2050 et 2080

AdapTour © 2024 par Ramboll est protégé par une licence CC BY-NC-ND 4.0
Contactez-nous [Disclaimer](#)



Ressources sectorielles

Transition écologique de la culture



Rechercher



Actualités ▾

Nous connaître ▾

Aides & démarches

Documentation ▾

Événements nationaux

Régions ▾

Thématiques ▾

[Transition écologique](#) > [Centre de ressources Transition écologique de la Culture](#) > [Financements](#)

Transition écologique

Les leviers d'action
du ministère de la
Culture

5 axes pour piloter la transition
écologique dans l'ensemble des
secteurs de la culture

Sobriété énergétique : conseils et
bonnes pratiques pour les
établissements culturels

Centre de ressources pour
la transition écologique de
la culture

Actualités "Culture et
Transition
écologique" [↗](#)

Financements

Labels &
normes

Outils de mesure
et guides

BouTure, la boussole
écologique de la Culture

Se former

Ressources sectorielles

Guide d'orientation et d'inspiration pour la transition écologique de la culture

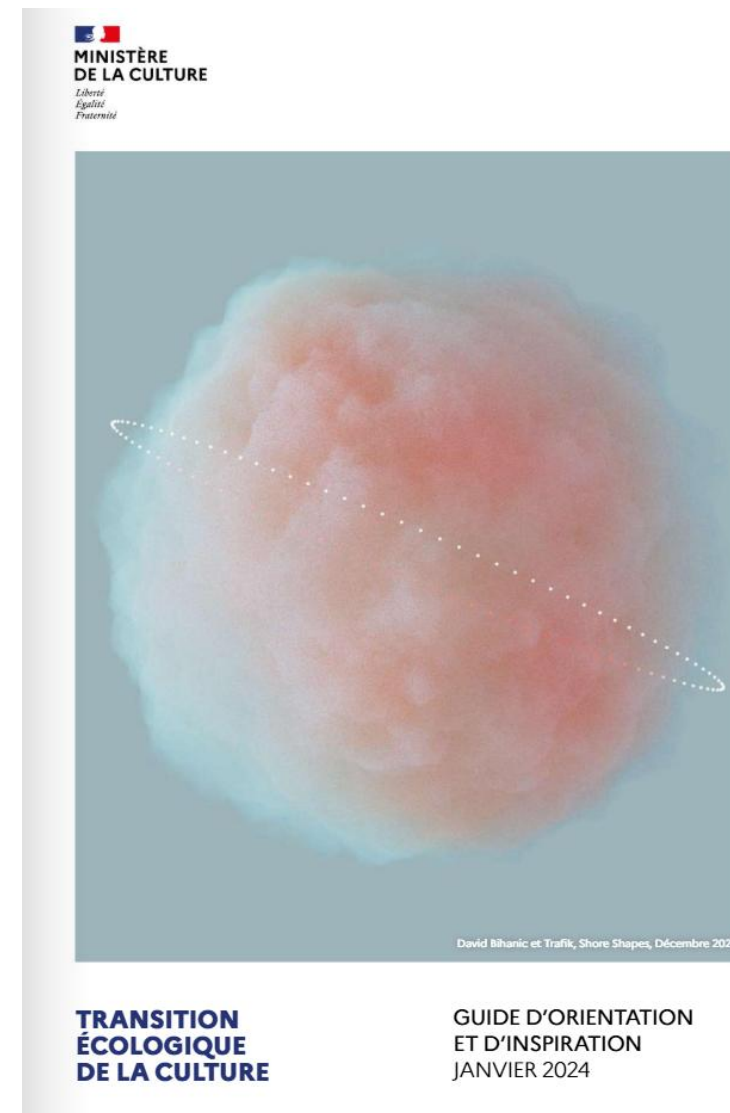
Guide publié fin 2023 par le ministère de la Culture, actualisé en 2024, pour orienter la transition écologique du secteur culturel

Définit une stratégie commune avec objectifs concrets et calendrier

Trois priorités : décarbonation et adaptation climatique, protection de la biodiversité, sobriété et lutte contre les pollutions

Déclinaison sectorielle de la stratégie nationale *France Nation Verte*

5 axes d'action : créer durablement, numérique sobre, repenser les territoires, préserver le patrimoine, mobilité des publics



Ressources sectorielles

Votre interlocuteur régional :
Laurent CAILLIEREZ
Responsable pôle Territoires durables
ADEME Ile-de-France

[ADEME – Guide sectoriel Bilan GES \(2024\)](#)

Pour les professionnels de la filière sites de loisirs et culturels

Réalisation d'un bilan des émissions de gaz à effet de serre

Objectif du guide :

Accompagner les sites de loisirs et culturels pour **mesurer leurs émissions de GES** et **définir une stratégie de décarbonation** durable, en conciliant responsabilité climatique et pérennité économique.

Un guide développé par l'**ADEME** et le **SNELAC**, qui propose :

- Un état des lieux de la filière
- Une méthodologie de collecte et de comptabilisation des données
- Des facteurs d'émissions adaptés
- Des recommandations d'actions de décarbonation

➔ *Du diagnostic Bilan GES au passage à l'action, pour penser l'exploitation des sites à 10, 15 et 30 ans face aux enjeux climatiques*



Ressources sectorielles

[SE Advisory Services & Les Augures – Les musées face aux effets du changement climatique](#) (septembre 2025)

Objectif de l'étude nationale :

- Cartographier les **risques climatiques** pour les musées aujourd'hui et à l'horizon 2050
- Identifier les **stratégies et mesures d'adaptation** existantes ou à développer
- Fournir des **pistes d'actions concrètes** pour accompagner les acteurs culturels

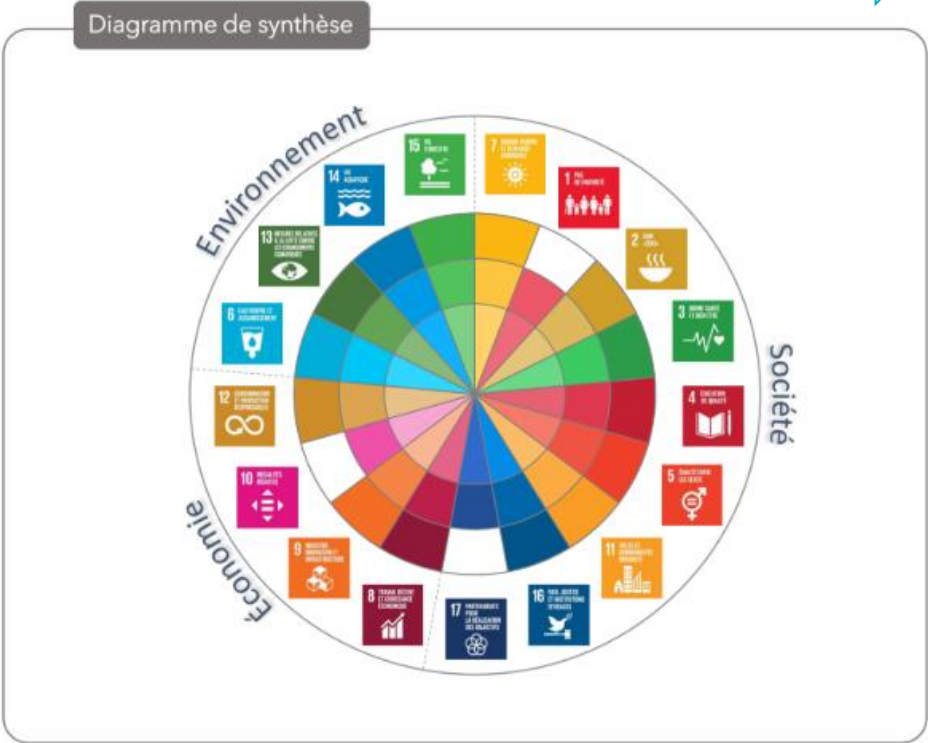


Outil sectoriel Divertissement durable

Divertissement Durable



Analyse issue du Guide
ATD - ADN Tourisme



Commentaire des auteurs

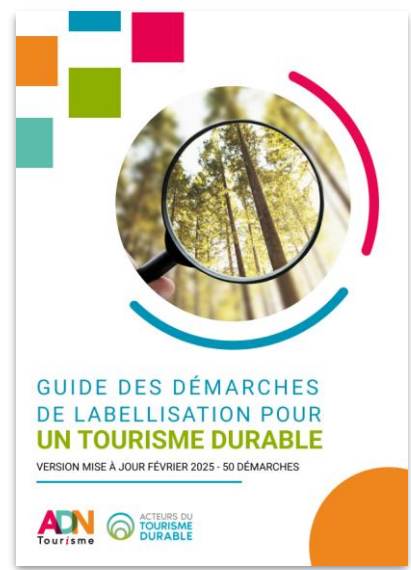
Divertissement Durable s'inscrit dans une démarche spécifique aux sites de loisirs et culturels avec un référentiel exigeant qui couvre l'ensemble des ODD. Il permet aux acteurs ayant obtenu le label de s'engager au quotidien notamment dans la préservation du patrimoine et de la biodiversité locale.

Outil sectoriel NF environnement Sites de visite



SITES DE VISITE - NF 526

Analyse issue du Guide
ATD - ADN Tourisme



Commentaire des auteurs

NF Environnement Sites de Visite permet de valoriser les sites de visite les plus performants du point de vue environnemental. La démarche met l'accent sur la gestion et réduction des déchets, l'eau et les énergies fossiles. Elle s'engage aussi aux niveaux social et économique en sensibilisant tant les visiteurs que le personnel et en imposant une politique d'achat responsable.

Ressources sectorielles

Mon Musée Accessible

Mon musée accessible est un programme de sensibilisation à destination des salariés des musées de France pour les former à l'accueil des personnes en situation de handicap

Ce programme vise à donner aux salariés les moyens d'améliorer l'expérience muséale pour tous :

- 1) En découvrant outils et bonnes pratiques pour faciliter leurs interactions avec tous les publics
- 2) En participant, quel que soit leur métier, à la transformation de leur musée vers un lieu **plus accessible**

Pour en savoir plus, nous vous invitons à visiter le site dédié au programme ou à nous contacter directement

Pour aller plus loin : le label Tourisme & Handicap
190 labellisés en IDF, 71 à Paris



ENGAGEZ-VOUS !

Ce programme a été développé avec l'expertise d'Action Handicap France, de Tourisme & Handicaps et de plusieurs musées partenaires.

Il est constitué de trois parties distinctes :

- Un tronc commun pour partager une vision commune de l'inclusion et du handicap
- Un parcours dédié aux personnes en contact avec le public ; il vise à donner les bonnes pratiques et devoirs de chacun dans leur activité du quotidien
- Un parcours destiné aux métiers d'administration et à la direction pour donner le cadre et les leviers d'une transformation structurelle du musée

Durée totale du programme : 3 heures réparties en 8 modules



Meet Up ATD à Saint-Ouen-sur-Seine 27/03/26

Ressources régionales

Choose Paris Région

Vos interlocutrices :

Gwenn Jully
Chargée de mission
Expérience visiteur et
Accompagnement
des filières

**Anne-Christine
Bulourde**
Chargée de formation
auprès des
professionnels du
tourisme

Sorya Tholon
Chargée de mission
Animation Territoriale
et Formation OT

[Presse](#) [Actualités](#) [Agenda](#) [Qui sommes-nous?](#) [Brochures](#) [FAQ](#)



[Meetings](#)

[Site grand Public](#)



[Chiffres du tourisme](#)

[Conseils et accompagnement](#)

[Promotion BtoB](#)

[Offre loisirs et affaires](#)

[Accueil des visiteurs](#)



[Accueil](#) > [Aides et financements](#) > [Tourisme durable](#)

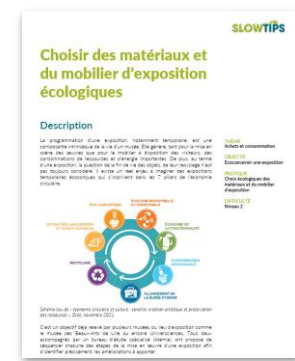
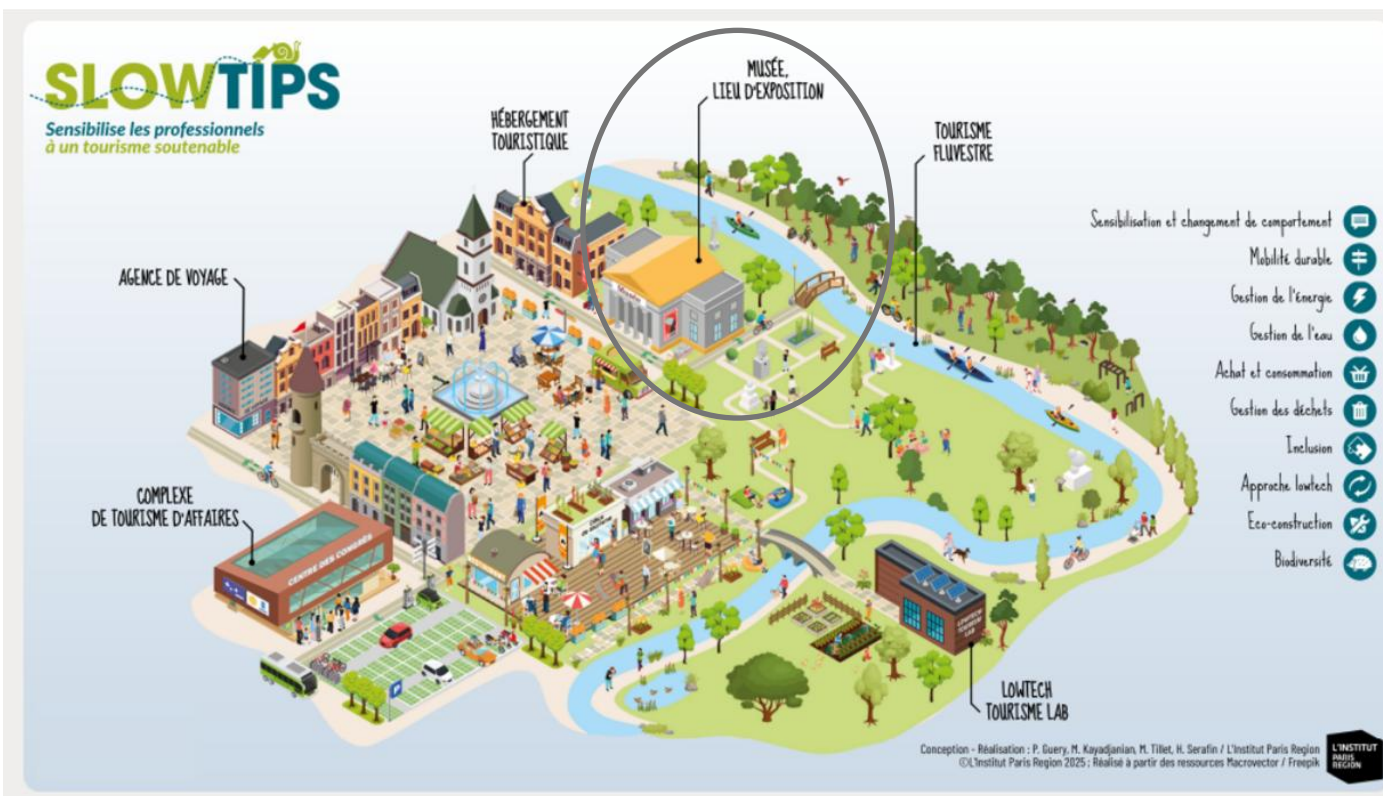
Tourisme durable

Vous trouverez ici les aides, les accompagnements, les financements et les outils pour réussir la transition de Paris Ile-de-France et ses professionnels vers un tourisme responsable et durable. Cette rubrique sera régulièrement mise à jour et enrichie.

Ressources régionales



Slowtips



- **Objectif** : accompagner les professionnels d'Île-de-France vers un tourisme durable (énergie, déchets, mobilité...).
- **Outil interactif – SlowTips** : accessible à tous, **≈100 bonnes pratiques** accessibles et interactives.
- **Approche sectorielle** : univers dédiés pour hôtellerie, **musées**, agences de voyages, tourisme d'affaires et tourisme fluvestre, avec **fiches pratiques et actions inspirantes**, co-construites en partenariat avec la Région Île-de-France, la Métropole du Grand Paris, **Choose Paris Region**

Votre interlocutrice :
Marion Tillet
Chargée de projet
Institut Paris Region

Ressources adaptation et transition écologique



- **AGIR – Agir pour la transition écologique** : plateforme de conseils et services
- Propose **conseils, aides financières, formations, MOOC et événements**
- Destinée notamment aux **entreprises engagées** contre le réchauffement climatique et la dégradation des ressources

<https://agirpourlatransition.ademe.fr/>

Centre de ressources
pour l'adaptation au
changement climatique



- Plus de **800 documents** pour l'adaptation au changement climatique
- **Initiatives et retours d'expérience** dans la projetothèque
- **Guides, études et outils** dans l'espace documentaire

<https://www.adaptation-changement-climatique.gouv.fr/>

Zoom sur un accompagnement

Diag Adaptation

agr e par Bpifrance et financ e par l'ADEME permet de :

- Acculturer les  equipes aux risques physiques li es au changement climatique (vagues de chaleur, inondations, s echeresses, incendies,...)
- Identifier les principaux risques physiques actuels et futurs pouvant affecter l'activit e du site concern e par le Diag Adaptation
- Construire un premier plan d'action pour adapter l'entreprise et r eduire les risques



Diag Adaptation

Une d emarche simple

- 1 R ealisez un premier  etat des lieux op eratif pour comprendre vos enjeux et adapter le p erim etre de la mission.
- 2 Analysez la vuln erabilit e de vos processus et identifiez les impacts du changement climatique sur votre cha ne de valeur.
- 3  laborez un premier plan d'actions chiffr e et prioris e afin de r eduire les risques physiques et am eliorer la r esilience de l'entreprise.



3 000€ HT

Pour les sites de 1   499 salari es apr es prise en charge de 50%¹.



7 jours

D'intervention d'un expert, r epartis sur 3   6 mois.

1. sous r eserve d' eligibilit e

Bonnes pratiques des membres ATD

Promotion Climat 2025

Lancement d'une initiative SNELAC x **WeCount**

Objectif : Accompagner le secteur des loisirs et de la culture dans leur transition carbone.

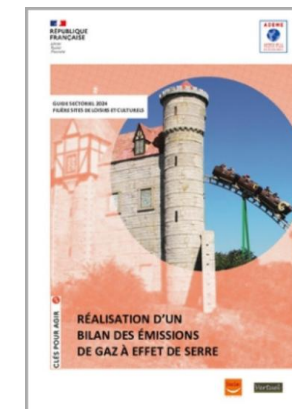
Actions clés :

- Réaliser un bilan carbone sectoriel (méthodologie SNELAC + ADEME, juin 2024)
- Définir et mettre en œuvre une stratégie de décarbonation adaptée aux spécificités du secteur

Participants : **Cité du Chocolat VALRHONA**, Le PAL, Parc Astérix, SETE (Tour Eiffel), Nausicaá, l'Autre Usine, MuséoParc Alésia, Batorama,
Observateur : Disneyland Paris



WECOUNT



Bonnes pratiques des membres ATD

Le Tarif Bas-Carbone Normandie

Objectif : encourager les visiteurs à venir *sans voiture* (train, bus/car, vélo)

Avantage : *au moins -10 %* sur l'entrée ou l'activité, sur présentation d'un justificatif de voyage en train, en bus/car ou à vélo.

Près de 120 sites engagés en 2026 (musées, activités, loisirs, patrimoine...)

Impact : réduire l'empreinte carbone des déplacements touristiques

Bénéfices : engagement simple et concret, image positive, visibilité accrue de sa structure, faire partie d'un réseau d'acteurs engagé

Billets vendus en deux ans : 17 000

Une démarche innovante lancée en 2024, déployée à l'échelle nationale en 2026

Votre interlocuteur :
Sylvain Paix
Chargé de mission tourisme
durable - Normandie Tourisme

**Visitez
la Normandie**
en train | car | vélo

= **10% de réduction minimum***
dans de nombreux sites
touristiques

PLUS D'INFOS ICI



Le Château de
Carrouges du CMN a
mis en place ce type de
tarif

Merci de votre attention



Juliette RUEL

Chargée de projet et d'animation du réseau

ATD - Acteurs du Tourisme Durable

j.ruel@tourisme-durable.org



ACTEURS DU
**TOURISME
DURABLE**

tourisme-durable.org



Visit
PARIS
REGION



ACTEURS DU
TOURISME
DURABLE



Matinale Les musées et monuments face aux effets du changement climatique

Questionnaire de satisfaction : Matinale / Meet Up du 27 mars

