

Les sites touristiques d'Île de France accessibles en train

Réunion des Offices du Tourisme
d'Île-de-France

2 avril 2024

Kahina MOSTEFA – *Responsable des affaires publiques, Secrétariat général Transilien*
Catherine MARSAULT – *Secrétaire Générale des lignes Transilien E,P&T4*



LE RÉSEAU RÉGIONAL TRANSILIEN SNCF

- RER A (Cergy et Poissy vers Paris)
- RER B (Aéroport CDG et Mitry-Claye vers Paris Nord)
- RER C
- RER D
- RER E
- Transilien H
- Transilien J
- Transilien K
- Transilien L
- Transilien N
- Transilien P
- Transilien R
- Transilien U
- Tramway T4
- Tramway T11
- Projet extension T11
- Tramway T12 (ouverture prévue en 2023)
- Tramway T13
- Projet extension T13
- Autres lignes
- Eole, prolongement RER E jusqu'à Nanterre prévue en 2024

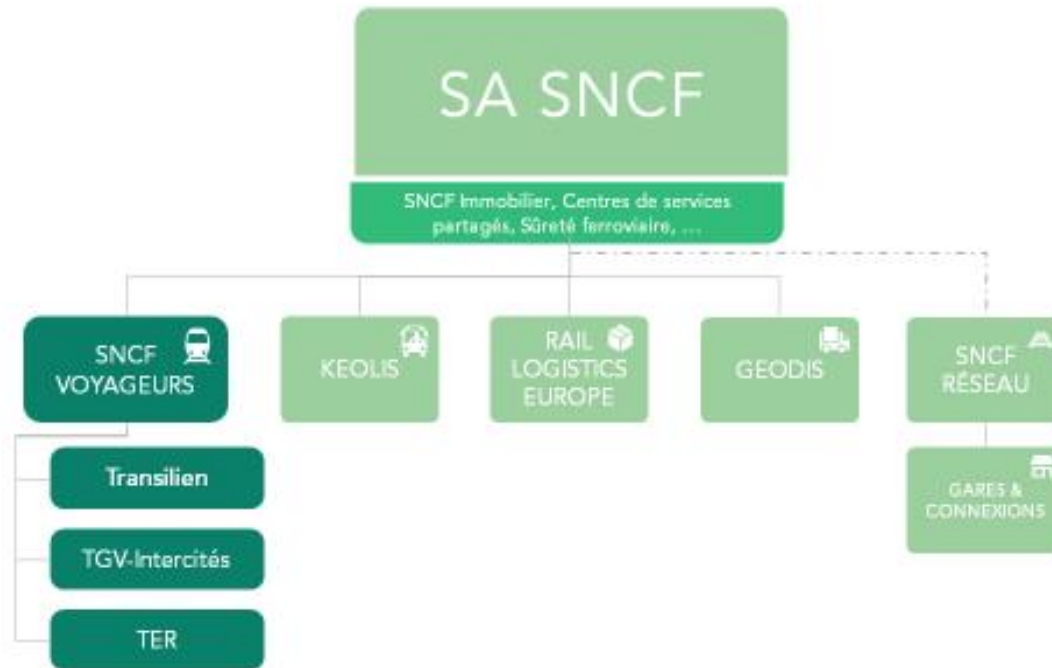
Ⓞ Gares Transilien en interconnexion avec le Grand Paris Express



QUI FAIT QUOI?

Depuis le 1er janvier 2020, SNCF est un groupe unifié, composé d'une société mère, à laquelle sont rattachées les sociétés SNCF Réseau, SNCF Gares & Connexions, Rail Logistics Europe, SNCF Voyageurs, Geodis et Keolis.

Le groupe SNCF et Transilien



Jean-Pierre FARANDOU
PDG SNCF



Christophe FANICHET
PDG SNCF Voyageurs



Alain RIBAT
Directeur Transilien

TRANSILIEN ACTEUR DU TOURISME LOCAL ET DURABLE

TRANSILIEN ET LE LABEL #CPASLOINENTRAIN

La campagne #CPASLOINENTRAIN a été lancée à l'été 2020 dans un contexte de crise sanitaire venant ébranler le secteur du tourisme et le ferroviaire.

3 objectifs :

- **Social** : **le train permet d'accéder à coût réduit** aux territoires et à leurs richesses,
- **Economique** : **aider les acteurs locaux de tourisme et conforter la fréquentation de nos trains en valorisant** un mode de transport le plus pratique pour découvrir le patrimoine de la région,
- **Environnemental** : pour **ancrer le train comme mode de transport le plus durable** pour découvrir le patrimoine de la région.

DÉCOUVREZ
LES RICHESSES
DE SEINE-ET-MARNE.

CPASLOIN
ENTRAIN

Retrouvez des idées
de balades, loisirs
et sorties culturelles
sur [transilien.com](https://www.transilien.com).

Cité Episcopale de Meaux Ooulengphoto

Entarge pour Paris Région Île-de-France Transilien Île-de-France VOYAGEURS

NOS ENJEUX MAJEURS

1. Sensibiliser les collectivités à l'importance du dernier km entre la gare et le site touristique

Transilien SNCF Voyageurs s'engage dans la promotion de l'usage du vélo combiné avec le train

2. Inciter à changer ses habitudes...

Favoriser autant que possible le rabattement vers des solutions de mobilité décarbonée et collective : le train ou le RER pour se déplacer dans Paris et depuis Paris vers l'Île-de-France, complété par des modes « doux »

Redonner l'envie du train en multipliant les usages notamment pour les loisirs du weekend.

3....en bénéficiant de tarifs intéressants : se déplacer facilement et de façon illimitée grâce aux avantages NAVIGO

PARISIENS, NE DÉFAITES PLUS VOS VALISES EN RENTRANT DE VACANCES.

Avec le train, profitez pleinement de Septembre en Île-de-France.

#CPASLOIN #ENTRAIN

TRAJET **5€ MAX***
ou avec votre PASSE NAVIGO*

*Voir conditions sur l'appli Île-de-France Mobilités ou sur transilien.com

Transilien SNCF pour Île de France mobilités

PARISIENS, REPARTEZ EN VACANCES POUR 5€ MAX.

EN SAVOIR PLUS

#CPASLOIN #ENTRAIN

Transilien SNCF pour Île de France mobilités

RANDOPOLITAIN le plus important circuit au monde de balades accessibles en train

Superposition du réseau des transports en commun franciliens et des sentiers de grande randonnée de la Fédération française de la randonnée pédestre - GR®

100 Randos jusqu'aux JO »
(printemps 2022 / été 2024), un
programme de randonnées
collectives hebdomadaires,
gratuites et ouvertes à tous



NOS MOYENS : UNE CONVENTION « CHAPEAU » avec le Comité régional de tourisme »

INVITATION SIGNATURE
CONVENTION PARTENARIALE
#CPASLOINENTRAIN



Christophe DECLoux
Directeur Général du Comité Régional
du Tourisme Paris Île-de-France

Sylvie CHARLES
Directrice de Transilien SNCF Voyageurs

Dans le cadre du lancement de la saison 2023 de #CPASLOINENTRAIN Transilien SNCF Voyageurs et le Comité Régional du Tourisme Paris Île de France vous invitent à la signature de leur convention de partenariat.

Lundi 24 avril à 14h45
Rendez-vous au Château de Maisons-Laffitte
2 Avenue Carnot 78600 Maisons-Laffitte

Cette convention officialise la coopération engagée entre les parties avec la volonté commune de concourir à la promotion des territoires et à la valorisation de l'accès en train aux sites touristiques franciliens.

RSVP avant le **21 avril 2023** à l'adresse : affairespubliques.transilien@sncf.fr

Pour les personnes intéressées, la signature sera précédée d'un passage sur le stand tenu en gare de Maisons-Laffitte, par une équipe d'agents SNCF et d'agents de l'office du tourisme de la ville dès 14h30.

Programme

15h00 Signature de la convention et discours de :
Julia BLONCE, Administratrice du château de Maisons-Laffitte
Jacques MYARD, Maire de Maisons-Laffitte
Christophe DECLoux, Directeur Général du Comité Régional du Tourisme Paris Île-de-France
Sylvie CHARLES, Directrice Transilien SNCF Voyageurs

15h30 Ouverture du cocktail puis visite commentée d'une heure du château de Maisons-Laffitte par **Béatrice VIVIEN**, Maire-adjoint, déléguée à la Culture et au Patrimoine, Présidente de l'Office du Tourisme de Maisons-Laffitte.

L'objet de la convention : un intérêt commun à développer la promotion des territoires et à la valorisation de l'accès en train à certains sites touristiques franciliens sur 3 ans (2023 -2025)

1. Construction d'un plan d'action autour du « **premier /dernier kilomètre** » entre la gare et le site de tourisme local identifié
2. Accompagnement sur la **qualité de l'accueil touristique**
3. Construction de **partenariats avec les offices de tourisme locaux**, avec les sites remarquables, ou avec les fournisseurs d'activité de tourisme
4. Dans le cadre de la démarche #CPASLOINENTRAIN portée par Transilien SNCF Voyageurs, organisation **d'actions de communication et d'échange de visibilité** autour des sites touristiques identifiés, accessibles en train



DES CONVENTIONS LOCALES ENTRE LES TERRITOIRES ET LES LIGNES TRANSILIEN

Quelques exemples sur la Ligne P

Pour la **promotion de l'accès en train à des sites touristiques proches des gares**, plusieurs types de partenariats sur la ligne P ces dernières années :

- Des **conventions au long cours** avec les agglos des Pays de Meaux et d'Ourcq
- Des **partenariats pour des événements** (Rando du Pays d'Ourcq, Meeting Aérien à Meaux-Esbly, Médiévales de Provins...etc)
- Des partenariats avec des **sites spécifiques** (le Moulin Jaune à Crécy la Chapelle)
- Une convention avec la Seine&Marne pour **valoriser plusieurs sites** dans l'année.



DES ITINÉRAIRES DE RANDONNÉE AU DÉPART DE LA GARE DE CROUY-SUR-OURCQ

À partir du départ de la gare, plusieurs itinéraires de randonnée vous permettront de parcourir ce territoire, ancien fief des comtes de Valois. Vous pourrez notamment découvrir le marais du Negando. Cette tourbière, unique en Ile-de-France, est le refuge de nombreuses espèces d'amphibiens, de libellules, de papillons, sans oublier les nombreux oiseaux aquatiques qui s'y délectent.

 Les « Potier » de Gesvres Crouy-sur-Ourcq 8.6km 2h50 Modérée	 Les fiefs de Crouy Crouy-sur-Ourcq 18.8km 4h40 Modérée	 Le Marais de Négando Crouy-sur-Ourcq 12.5km 3h Assez difficile
---	--	---



LOCALEMENT : DES INTERÊTS RECIPROQUES ENTRE LES LIGNES TRANSILIEN ET LES TERRITOIRES

En cas d'événement avec des **flux de visiteurs conséquents** et/ou concentrés, il est important de **contacter plusieurs mois avant** les lignes Transilien, pour :

- 1/ Vérifier **l'absence de travaux** et **la capacité d'emport** de la ligne,
- 2/ En cas d'ajustements à prévoir (renfort d'offre / composition / service en gare), le **demandeur aura à assumer les coûts**,

Si l'intérêt est réciproque, un échange de visibilité, avec :

- Transilien demande d'apparaître dans toutes les publications des organisateurs/promoteurs,
- Transilien propose une diffusion dans ses médias (voir slides suivantes)

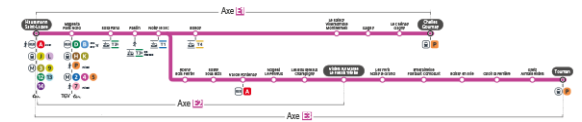


Préparez votre voyage! PLAN YOUR JOURNEY / ORGANIZA SU VIAJE

En savoir plus sur l'impact des travaux et les solutions de transport alternatives 3 semaines avant votre départ
More information about works impact and alternative routes 3 weeks before departure / Más información sobre los impactos de los obras y soluciones para viajar 3 semanas antes de la salida.

Appel 832-06-FRANCE MOBILITÉS
 Site: TRANSILIEN.COM
 Appel SNCF CONNECT
 Ou votre appli de mobilité

Flasher moi !
 flash me
 #transilienapp



AXES ET DATES IMPACTÉS (AXES AND DATES AFFECTED / EJES Y FECHAS IMPACTADAS)

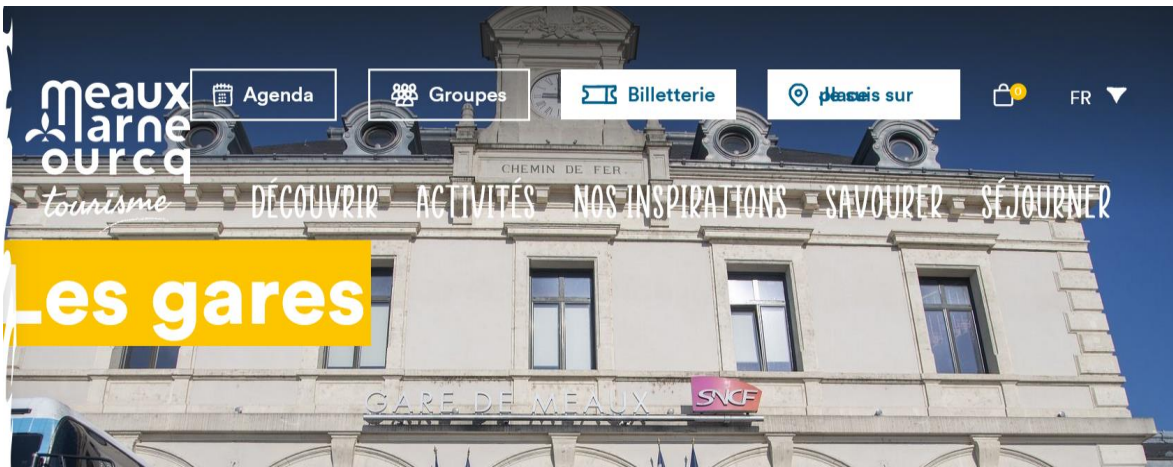
Mars 2024 (March 2024 / Marzo 2024)		Avril 2024 (April 2024 / Abril 2024)	
Axe 21 Paris - Gare de la Chapelle - Goussier - Goussier - Gare de la Chapelle - Paris	Axe 22 Paris - Gare de la Chapelle - Goussier - Goussier - Gare de la Chapelle - Paris	Axe 23 Paris - Gare de la Chapelle - Goussier - Goussier - Gare de la Chapelle - Paris	Axe 24 Paris - Gare de la Chapelle - Goussier - Goussier - Gare de la Chapelle - Paris
Axe 25 Paris - Gare de la Chapelle - Goussier - Goussier - Gare de la Chapelle - Paris	Axe 26 Paris - Gare de la Chapelle - Goussier - Goussier - Gare de la Chapelle - Paris	Axe 27 Paris - Gare de la Chapelle - Goussier - Goussier - Gare de la Chapelle - Paris	Axe 28 Paris - Gare de la Chapelle - Goussier - Goussier - Gare de la Chapelle - Paris
Axe 29 Paris - Gare de la Chapelle - Goussier - Goussier - Gare de la Chapelle - Paris	Axe 30 Paris - Gare de la Chapelle - Goussier - Goussier - Gare de la Chapelle - Paris	Axe 31 Paris - Gare de la Chapelle - Goussier - Goussier - Gare de la Chapelle - Paris	Axe 32 Paris - Gare de la Chapelle - Goussier - Goussier - Gare de la Chapelle - Paris
Axe 33 Paris - Gare de la Chapelle - Goussier - Goussier - Gare de la Chapelle - Paris	Axe 34 Paris - Gare de la Chapelle - Goussier - Goussier - Gare de la Chapelle - Paris	Axe 35 Paris - Gare de la Chapelle - Goussier - Goussier - Gare de la Chapelle - Paris	Axe 36 Paris - Gare de la Chapelle - Goussier - Goussier - Gare de la Chapelle - Paris
Axe 37 Paris - Gare de la Chapelle - Goussier - Goussier - Gare de la Chapelle - Paris	Axe 38 Paris - Gare de la Chapelle - Goussier - Goussier - Gare de la Chapelle - Paris	Axe 39 Paris - Gare de la Chapelle - Goussier - Goussier - Gare de la Chapelle - Paris	Axe 40 Paris - Gare de la Chapelle - Goussier - Goussier - Gare de la Chapelle - Paris
Axe 41 Paris - Gare de la Chapelle - Goussier - Goussier - Gare de la Chapelle - Paris	Axe 42 Paris - Gare de la Chapelle - Goussier - Goussier - Gare de la Chapelle - Paris	Axe 43 Paris - Gare de la Chapelle - Goussier - Goussier - Gare de la Chapelle - Paris	Axe 44 Paris - Gare de la Chapelle - Goussier - Goussier - Gare de la Chapelle - Paris
Axe 45 Paris - Gare de la Chapelle - Goussier - Goussier - Gare de la Chapelle - Paris	Axe 46 Paris - Gare de la Chapelle - Goussier - Goussier - Gare de la Chapelle - Paris	Axe 47 Paris - Gare de la Chapelle - Goussier - Goussier - Gare de la Chapelle - Paris	Axe 48 Paris - Gare de la Chapelle - Goussier - Goussier - Gare de la Chapelle - Paris
Axe 49 Paris - Gare de la Chapelle - Goussier - Goussier - Gare de la Chapelle - Paris	Axe 50 Paris - Gare de la Chapelle - Goussier - Goussier - Gare de la Chapelle - Paris	Axe 51 Paris - Gare de la Chapelle - Goussier - Goussier - Gare de la Chapelle - Paris	Axe 52 Paris - Gare de la Chapelle - Goussier - Goussier - Gare de la Chapelle - Paris
Axe 53 Paris - Gare de la Chapelle - Goussier - Goussier - Gare de la Chapelle - Paris	Axe 54 Paris - Gare de la Chapelle - Goussier - Goussier - Gare de la Chapelle - Paris	Axe 55 Paris - Gare de la Chapelle - Goussier - Goussier - Gare de la Chapelle - Paris	Axe 56 Paris - Gare de la Chapelle - Goussier - Goussier - Gare de la Chapelle - Paris
Axe 57 Paris - Gare de la Chapelle - Goussier - Goussier - Gare de la Chapelle - Paris	Axe 58 Paris - Gare de la Chapelle - Goussier - Goussier - Gare de la Chapelle - Paris	Axe 59 Paris - Gare de la Chapelle - Goussier - Goussier - Gare de la Chapelle - Paris	Axe 60 Paris - Gare de la Chapelle - Goussier - Goussier - Gare de la Chapelle - Paris
Axe 61 Paris - Gare de la Chapelle - Goussier - Goussier - Gare de la Chapelle - Paris	Axe 62 Paris - Gare de la Chapelle - Goussier - Goussier - Gare de la Chapelle - Paris	Axe 63 Paris - Gare de la Chapelle - Goussier - Goussier - Gare de la Chapelle - Paris	Axe 64 Paris - Gare de la Chapelle - Goussier - Goussier - Gare de la Chapelle - Paris
Axe 65 Paris - Gare de la Chapelle - Goussier - Goussier - Gare de la Chapelle - Paris	Axe 66 Paris - Gare de la Chapelle - Goussier - Goussier - Gare de la Chapelle - Paris	Axe 67 Paris - Gare de la Chapelle - Goussier - Goussier - Gare de la Chapelle - Paris	Axe 68 Paris - Gare de la Chapelle - Goussier - Goussier - Gare de la Chapelle - Paris
Axe 69 Paris - Gare de la Chapelle - Goussier - Goussier - Gare de la Chapelle - Paris	Axe 70 Paris - Gare de la Chapelle - Goussier - Goussier - Gare de la Chapelle - Paris	Axe 71 Paris - Gare de la Chapelle - Goussier - Goussier - Gare de la Chapelle - Paris	Axe 72 Paris - Gare de la Chapelle - Goussier - Goussier - Gare de la Chapelle - Paris
Axe 73 Paris - Gare de la Chapelle - Goussier - Goussier - Gare de la Chapelle - Paris	Axe 74 Paris - Gare de la Chapelle - Goussier - Goussier - Gare de la Chapelle - Paris	Axe 75 Paris - Gare de la Chapelle - Goussier - Goussier - Gare de la Chapelle - Paris	Axe 76 Paris - Gare de la Chapelle - Goussier - Goussier - Gare de la Chapelle - Paris
Axe 77 Paris - Gare de la Chapelle - Goussier - Goussier - Gare de la Chapelle - Paris	Axe 78 Paris - Gare de la Chapelle - Goussier - Goussier - Gare de la Chapelle - Paris	Axe 79 Paris - Gare de la Chapelle - Goussier - Goussier - Gare de la Chapelle - Paris	Axe 80 Paris - Gare de la Chapelle - Goussier - Goussier - Gare de la Chapelle - Paris
Axe 81 Paris - Gare de la Chapelle - Goussier - Goussier - Gare de la Chapelle - Paris	Axe 82 Paris - Gare de la Chapelle - Goussier - Goussier - Gare de la Chapelle - Paris	Axe 83 Paris - Gare de la Chapelle - Goussier - Goussier - Gare de la Chapelle - Paris	Axe 84 Paris - Gare de la Chapelle - Goussier - Goussier - Gare de la Chapelle - Paris
Axe 85 Paris - Gare de la Chapelle - Goussier - Goussier - Gare de la Chapelle - Paris	Axe 86 Paris - Gare de la Chapelle - Goussier - Goussier - Gare de la Chapelle - Paris	Axe 87 Paris - Gare de la Chapelle - Goussier - Goussier - Gare de la Chapelle - Paris	Axe 88 Paris - Gare de la Chapelle - Goussier - Goussier - Gare de la Chapelle - Paris
Axe 89 Paris - Gare de la Chapelle - Goussier - Goussier - Gare de la Chapelle - Paris	Axe 90 Paris - Gare de la Chapelle - Goussier - Goussier - Gare de la Chapelle - Paris	Axe 91 Paris - Gare de la Chapelle - Goussier - Goussier - Gare de la Chapelle - Paris	Axe 92 Paris - Gare de la Chapelle - Goussier - Goussier - Gare de la Chapelle - Paris
Axe 93 Paris - Gare de la Chapelle - Goussier - Goussier - Gare de la Chapelle - Paris	Axe 94 Paris - Gare de la Chapelle - Goussier - Goussier - Gare de la Chapelle - Paris	Axe 95 Paris - Gare de la Chapelle - Goussier - Goussier - Gare de la Chapelle - Paris	Axe 96 Paris - Gare de la Chapelle - Goussier - Goussier - Gare de la Chapelle - Paris
Axe 97 Paris - Gare de la Chapelle - Goussier - Goussier - Gare de la Chapelle - Paris	Axe 98 Paris - Gare de la Chapelle - Goussier - Goussier - Gare de la Chapelle - Paris	Axe 99 Paris - Gare de la Chapelle - Goussier - Goussier - Gare de la Chapelle - Paris	Axe 100 Paris - Gare de la Chapelle - Goussier - Goussier - Gare de la Chapelle - Paris

- Travaux pouvant vous impacter en journée (uniquement les axes concernés)
- Travaux pouvant vous impacter en soirée (seulement les axes concernés)
- Interruption de trafic du 1^{er} au dernier train (seulement les axes concernés)

Samédi 30 et dimanche 31 mars :
 Aucun train ne circule toute la journée, dans les deux sens, entre Haussmann - Gare Saint-Lazare et Magenta - Gare du Nord.
 Les départs et les arrivées se font à Paris - Gare de l'Est.

Samédi 30 et dimanche 31 mars, lundi 1^{er} avril :
 Aucun train ne circule toute la journée, dans les deux sens, entre Villiers-sur-Marne et Toussaint.
 Bus de remplacement Villiers-sur-Marne ↔ Abbay-er-Bite / Toussaint.

Samédi 27 et dimanche 28 avril :
 Aucun train ne circule toute la journée, dans les deux sens, entre Haussmann - Gare Saint-Lazare et Villiers-sur-Marne.
 Bus de remplacement Goussier (axe 2) ↔ Villiers-sur-Marne.



ECHANGES DE VISIBILITE ET AUTRES DISPOSITIFS AU CAS PAR CAS

Quelques exemples sur la Ligne P

Au delà des échanges de visibilité, d'autres actions à envisager au cas par cas :

- Des **Educ'tours pour des agents** des gares du territoire (ex : pays de Meaux/Marne/Ourcq)
- Des dispositifs d'**accueil en gare** ou d'habillage temporaire (ex : le Moulin Jaune à Villiers-Montbarbin)
- Des **annonces sonores** en gare et/ou à bords des trains (ex : Médiévales de Provins)
- Des **navettes et/ou vélos pour le dernier km...** (ex : meeting aérien Meaux-Esbly)



ZOOM SUR LES ECHANGES DE VISIBILITE

Pour des destinations facilement accessibles en trains, pour des partenariats équilibrés :

- En dehors de toute publicité,
- En cohérence avec le contrat de SNCF Transilien avec Ile de France Mobilités,
- Selon les possibilités de chaque ligne.

Une communication **externe contrainte : on ne peut pas tout faire!**

❑ EN GARE :

- L'affichage et les écrans en gare sont réservés à l'information voyageurs,
- Pour des campagnes, l'achat d'espace est possible auprès de Retail&Connexions,
- Signalétique au départ des gares vers le territoire, à examiner au cas par cas, en lien avec G&C.

❑ A BORD DES TRAINS :

- Possibilité de diffuser des films sur des événements ou lieu du territoire dans les trains équipés d'écrans,
(notamment, le matériel Francilien présent sur les lignes H,K,L,J,E et P).

❑ SUR LES MEDIAS A DISTANCE A LA MAIN DE TRANSILIEN :

>> voir plus loin



NOS OUTILS DE COMMUNICATION / PROMOTION

NOS MEDIAS PROPRIETAIRES LE SITE TRANSILIEN.COM

Découvrez nos idées de sorties en Île-de-France par thématique



LOISIRS & TOURISME

[Visiter Paris et sa région](#)

[Le patrimoine d'Île-de-France](#)

[Les aéroports](#)

Les randonnées

Partez au bout de monde (ou presque) avec #CPASLOINENTRAIN

Une sélection des randonnées accessibles en trains, RER, métro et tramway en partenariat avec Helloways.

Choisissez le parcours qui vous convient selon votre niveau de difficulté ou sélectionnez votre ligne pour découvrir les balades proposées.



Nouveauté

Venez découvrir les plus beaux châteaux d'Île-de-France !

L'Île-de-France regorge de somptueux châteaux facilement accessibles en transport en commun ! Chacun vous offrira de nouvelles sensations ; nature, histoire, archéologie, chevaux, il y en a pour tous les goûts !



NOS CAMPAGNES #CPASLOINENTRAIN

Nous réalisons des campagnes de communication mensuelles sur des thématiques différentes : châteaux, jardins, musées etc...



AFFICHAGE

TRANSILIEN.COM : les plus beaux châteaux à découvrir depuis la ligne L

[#CPASLOINENTRAIN](#)

LES PLUS BEAUX CHÂTEAUX À DÉCOUVRIR DEPUIS LA LIGNE L

Tour d'horizon des châteaux à visiter sur ligne L, et facilement accessibles depuis l'une de vos gares.

Découvrez ou redécouvrez les richesses de votre région directement en train avec la ligne L. Nous avons sélectionné pour vous plusieurs endroits à visiter, [que vous pouvez retrouver ici](#), selon 3 catégories : culture, sport et nature.

Vous aimez l'art de la Renaissance ? L'architecture classique ? Je vous fais découvrir ici les châteaux de Maisons Laffitte, Monte Cristo et le château de Versailles que vous pouvez rejoindre facilement depuis la ligne L. Spectaculaires ou parfois plus intimes, ces lieux vous font vivre une plongée dans l'Histoire et vous offrent un véritable dépaysement.

Une raison supplémentaire d'aller les visiter en ce moment ? Les vastes parcs qui les entourent, et qui, aux beaux jours, dévoilent toute leur beauté.

Accès, infos pratiques, spécificités des lieux : je vous en dis plus dans cet article.

Le Château de Maisons Laffitte

Construit en 1650, le château de Maisons est l'une des plus belles maisons de plaisance construite dans la première moitié du XVIIIe siècle, il incarne la transition entre la Renaissance et l'architecture classique.

SUR NOS OUTILS DIGITAUX

✓ BLOG DE LIGNE

✓ NEWSLETTER

The screenshot shows a digital interface with a navigation bar at the top containing links: 'Info travaux >', 'Comprendre votre ligne >', 'Discutons >', 'Boîte à idées >', and 'Le RER NG >'. Below the navigation is a header for 'ENSEMBLE SUR LE RER D' with a large green 'D' logo. The main content area features an aerial photograph of a river flowing through a dense forest. To the right, there is a video player showing a woman, Lucia, with the caption 'Lucia, Chargée de la relation d...'. Below the video is an orange banner with the text 'LES WEEK-ENDS DES 16 ET 17 MARS & 20 ET 21 AVRIL : IMPORTANTES FERMETURES SUR LES LIGNES :'. The banner includes icons for 'D', '&', and 'R', and logos for 'Transilien', 'SNCF', and 'Région Île-de-France'. Below the banner is a section titled 'DERNIERS COMMENTAIRES' with two entries: one by Lucia on 'Les informations sur les travaux de m 2024' and another by PasDeService on 'Les informations sur les travaux de mars 2024'. At the bottom, there is a hashtag '#CPASLOINENTRAIN' and the title 'DES IDÉES DE SORTIES EN ESSONNE ACCESSIBLES EN TRAIN'.

L'appli #CPASLOINENTRAIN



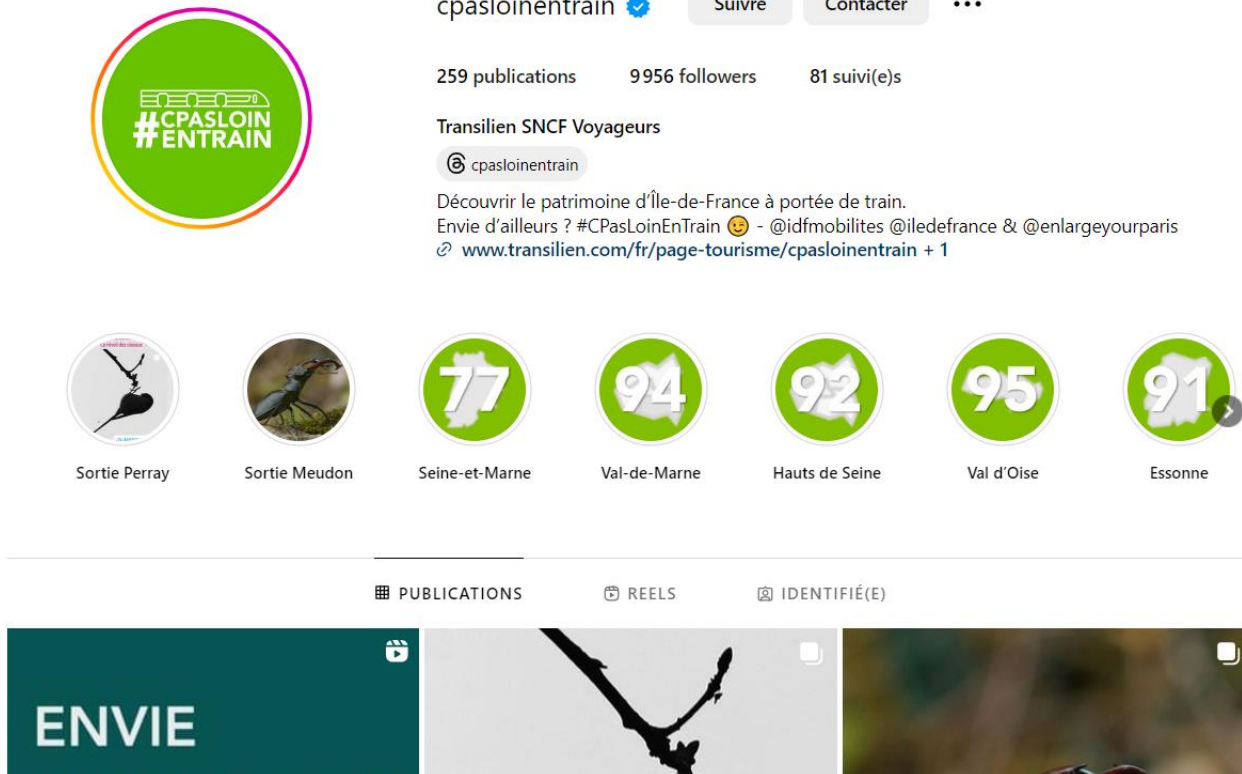
Tous les contenus sont régulièrement actualisés mas on ne peut pas être exhaustif.

L'appli est enrichie au fur et à mesure par un prestataire externe

➤ Contenus pérennes



LA PAGE INSTAGRAM CPLET



Mise en visibilité de l'actualité, de certains partenariats. Plus facile sur des contenus plus éphémères. EX : expositions temporaires, partenariats eco nature, idées balades enlarge your Paris etc...

Principe : tagguer les partenaires sur nos publications, et vice-versa.

Vos contacts chez Transilien et dans les lignes : Les chargé.es d'affaires publiques

Secrétariat général

Kahina MOSTEFA

kahina.mostefa@sncf.fr

Lignes EPT4

Ligne P : Frédérique LUCAS

Lignes E et T4 : Florence IBO

frederique.lucas@sncf.fr

florence.ibo@sncf.fr

RER D et Ligne R

Ligne D : Céline BONNET

Ligne R : Virginie RISTERUCCI

celine.bonnet@sncf.fr

virginie.risterucci@sncf.fr

RER B (SNCF et RATP)

Isabelle ODELOT isabelle.odelot@sncf.fr

Lignes H et K

Ligne H : Nadia PARTY

Ligne K : Majda HANOUN

nadia.party@sncf.fr

majda.hanoun@sncf.fr

Lignes LAJ

Ligne L : Véronique LEGOUX

Ligne J : Lionel MATHE

veronique.legoux@sncf.fr

lionel.mathe@sncf.fr

RER C

Pascal GAUCHER pascal.gaucher@sncf.fr

Sabine DUPUIS sabine.dupuis@sncf.fr

Olivia MULET olivia.mulet@sncf.fr

Lignes N et U

Frédéric JOURDAN frederic.jourdan@sncf.fr



ANNEXE : LA LIGNE P

LA LIGNE P

La ligne P relie Paris- Est à l'est Francilien, la Seine-et-Marne et l'Aisne.
Elle se développe sur 6 axes, dont le dernier non électrifié d'Ile de France.
Distances : 100km entre Paris et chaque extrémité de ligne.



120.000

voyageurs/ jour
(JOB 2019)

Sur 6 axes,

dont 47% des flux sur
Paris-Meaux



252 km de ligne

304

rains/jour



36

ares

