

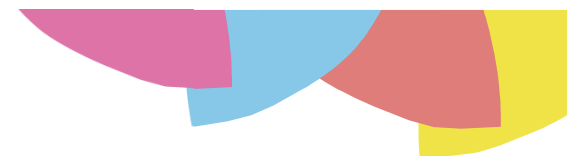
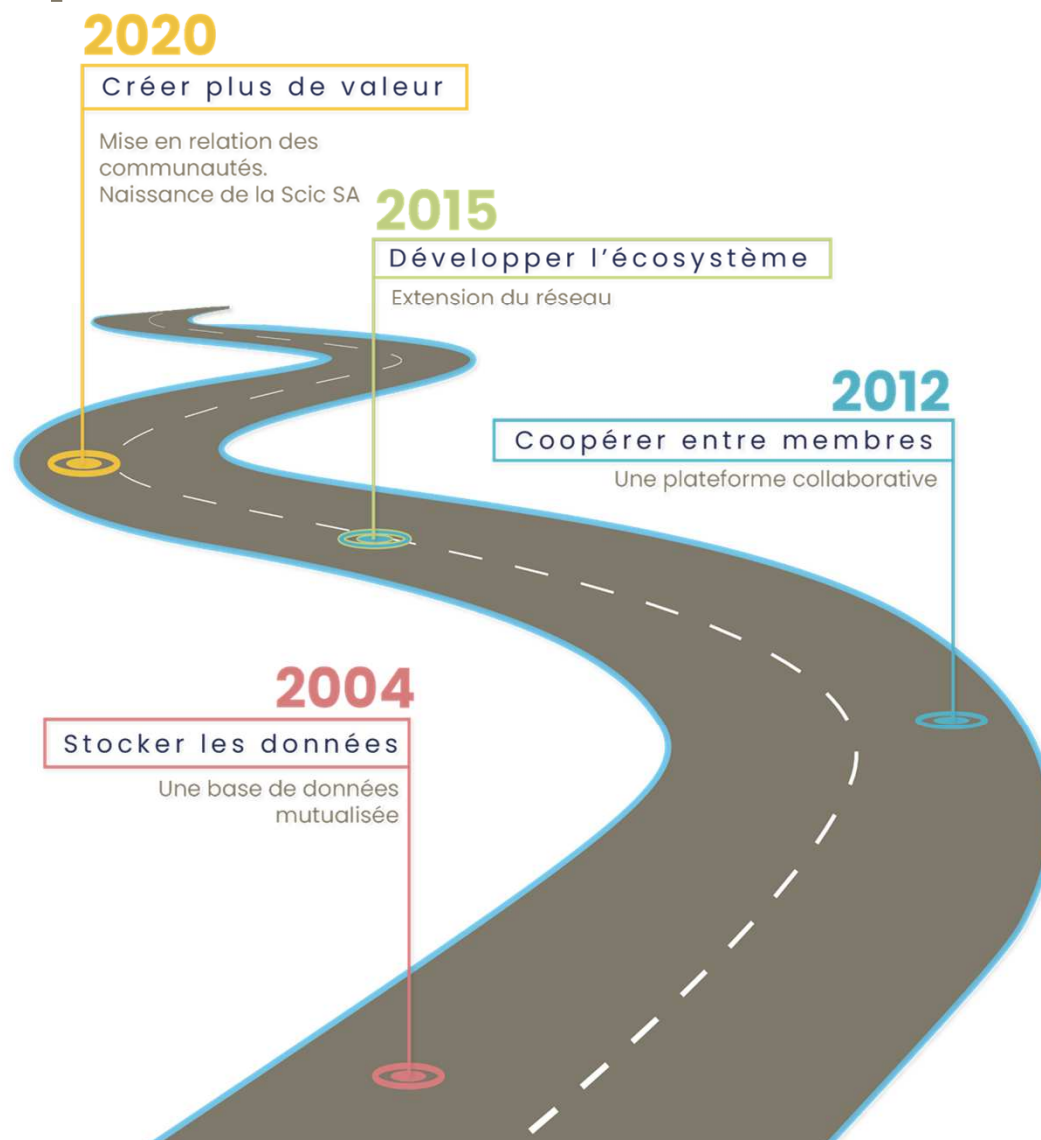


RENCONTRE ANNUELLE DES OFFICES DE TOURISME

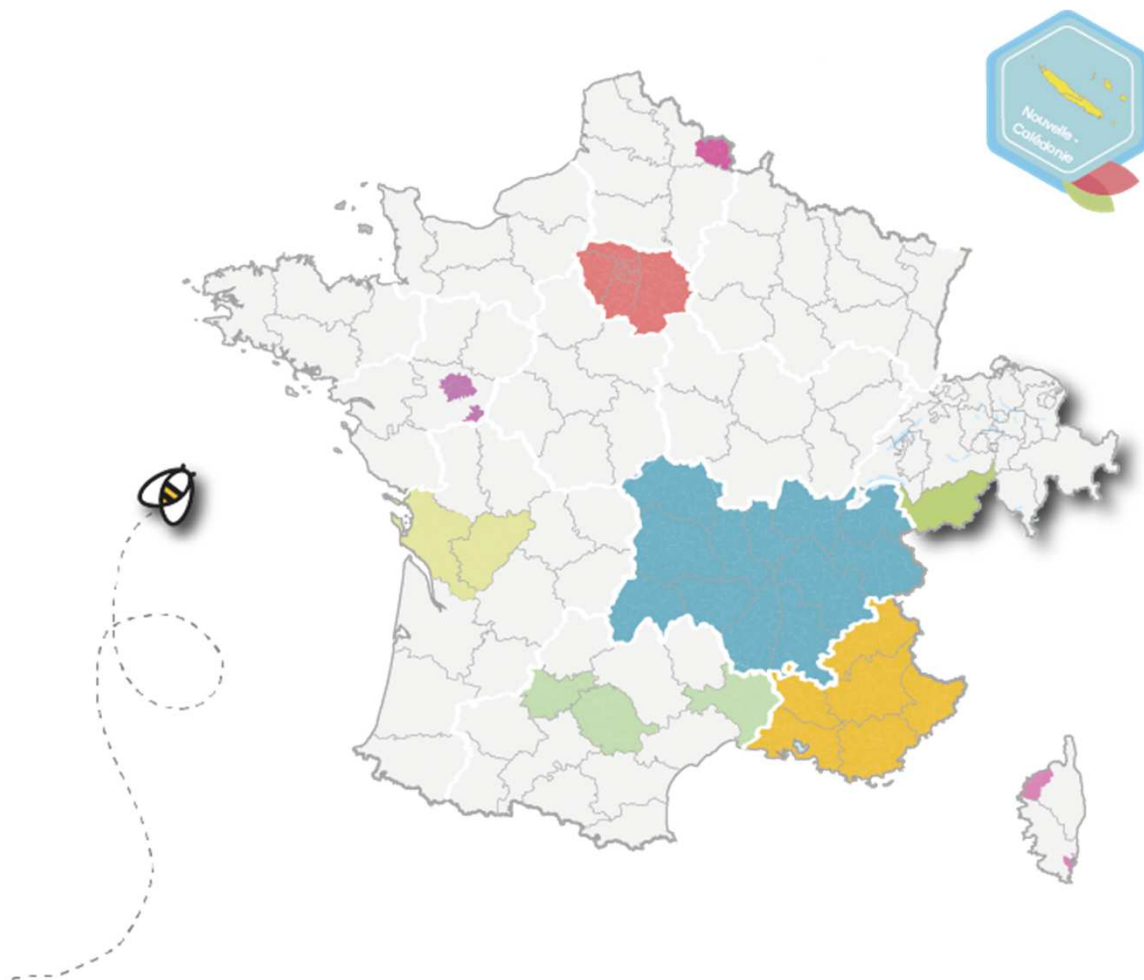
PARIS REGION – Comité Régional du Tourisme



Il était une fois Apidae...



Le réseau en quelques chiffres



3 régions
26 départements
1 territoire d'Outre-Mer

725 clients Acteurs Territoriaux

- 465 Fournisseurs de services

23 800 comptes utilisateurs

414 000 Offres Touristiques

- 32 % de Commerces et Services
- 67% indice de qualité minimale

2 950 projets / usages

- 39% de sites web
- 25 à 40 millions d'appels mensuels sur les APIs

Diapositive 3

- 2
 - sur cette slide = mise en avant des ACT territoriaux (et chiffres arrondis)
 - chiffres en lien avec ceux du site pro

Céline Brossard; 11/01/2022
- 1
 - @robin.pical@apidae-tourisme.com te à intégrer ici
 - _Assigned to Robin Pical_

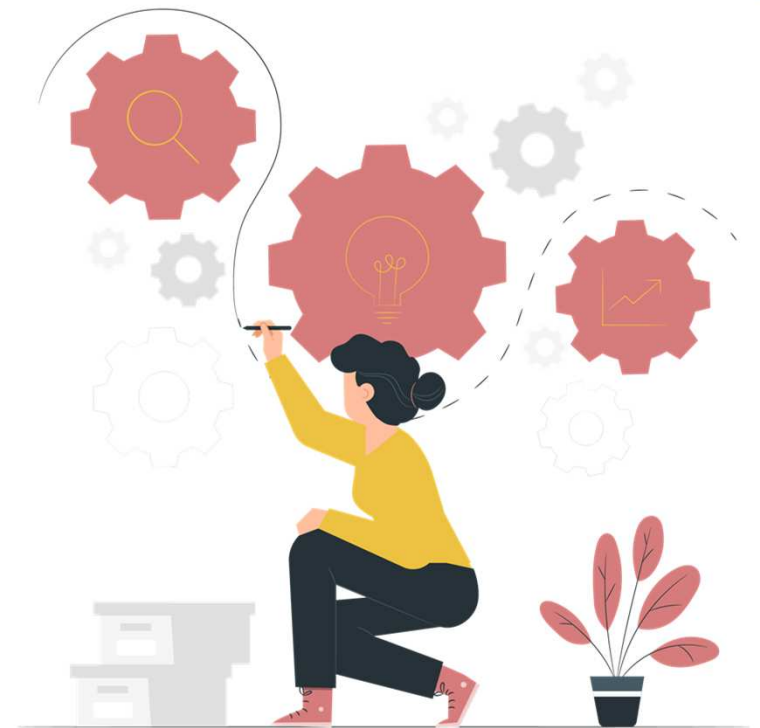
Céline Brossard; 11/02/2022

La Raison d'Être d'Apidae Tourisme

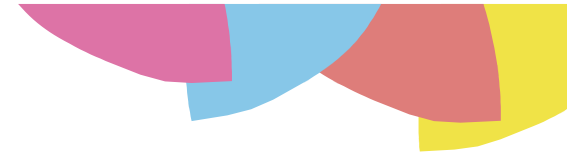
Faciliter la mise en relation

entre tous les acteurs de l'écosystème touristique

pour accroître l'économie locale



2 domaines d'activités stratégiques



Une plateforme
pour gérer, lier, diffuser et
utiliser
les **données touristiques**

Des services qui accélèrent
la rencontre entre les acteurs :
premier levier pour développer des usages, générateurs de valeur



Ce qui fait notre force



Une **marque** forte,
de **confiance**, et porteuse de **sens**



Un **écosystème** déjà construit,
riche de ses communautés et très
actif



Des **données touristiques de qualité**,
facilement **accessibles**, au coeur des
usages et des services



La **légitimité** d'une **société**
coopérative pour porter un tel projet



Un **projet** qui répond aux **enjeux**
nationaux et européens en terme
d'usages et de souveraineté des données



Objectif stratégique à 5 ans

Devenir l'entreprise leader du plus grand
écosystème de Data et des services
du secteur du tourisme en France



Apidae ? Une Société coopérative...

Apidae Tourisme est une **Scic SA** à capital variable

LE NOMBRE DE SOCIÉTAIRES EST ILLIMITÉ

Société

Société inscrite au **Registre du Commerce et des Sociétés**

Soumise aux **impératifs** de bonne gestion et d'innovation

Coopérative

1 structure = 1 voix en AG

Pas de plus value sur les parts sociales

Réserves impartageables & **bénéfices réinvestis**

D'Intérêt Collectif

Permet d'associer toute **personne physique** ou **morale** de **droit privé** ou **public** autour d'un projet commun

L'objet social de la Scic SA

La société a été créée le 11 février 2020

- **Créer un environnement de confiance**

Ce qui facilite la coopération entre tous les acteurs agissant dans le secteur du tourisme

- **Augmenter la valeur d'un bien commun**

La plateforme et les data

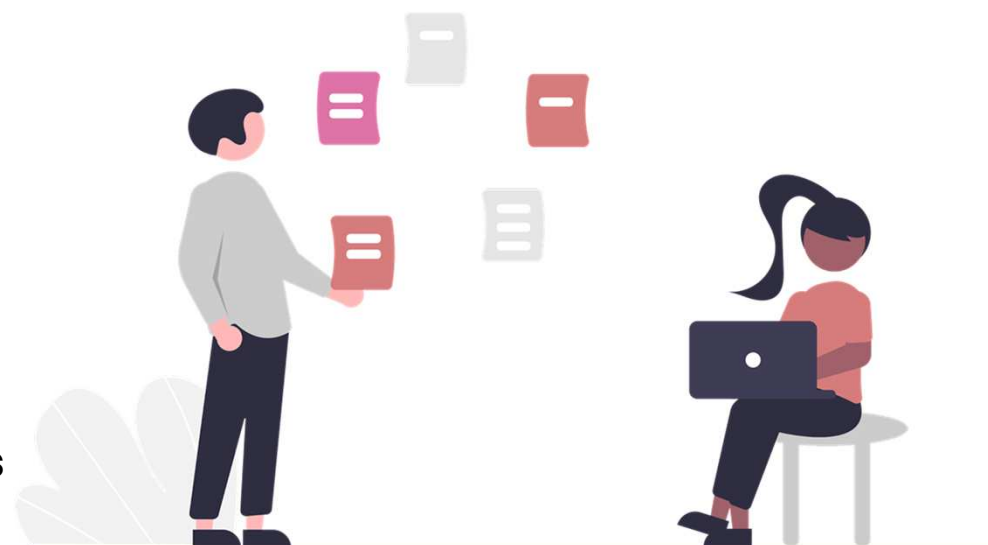
pour un développement économique durable dans les territoires membres

- **Fluidifier les relations**

et contribuer à la diffusion de standards qui accélèrent les projets et l'innovation

- **Accompagner la montée en compétence de tous**

dans les usages du numérique et de la data



Qui sont les sociétaires membres de la coopérative Apidae ?



597 300 €
engagés sur un objectif de 670 000 €

230
sur 250 sociétaires

31/12/2022
fin de la 5^{ème} levée de fonds

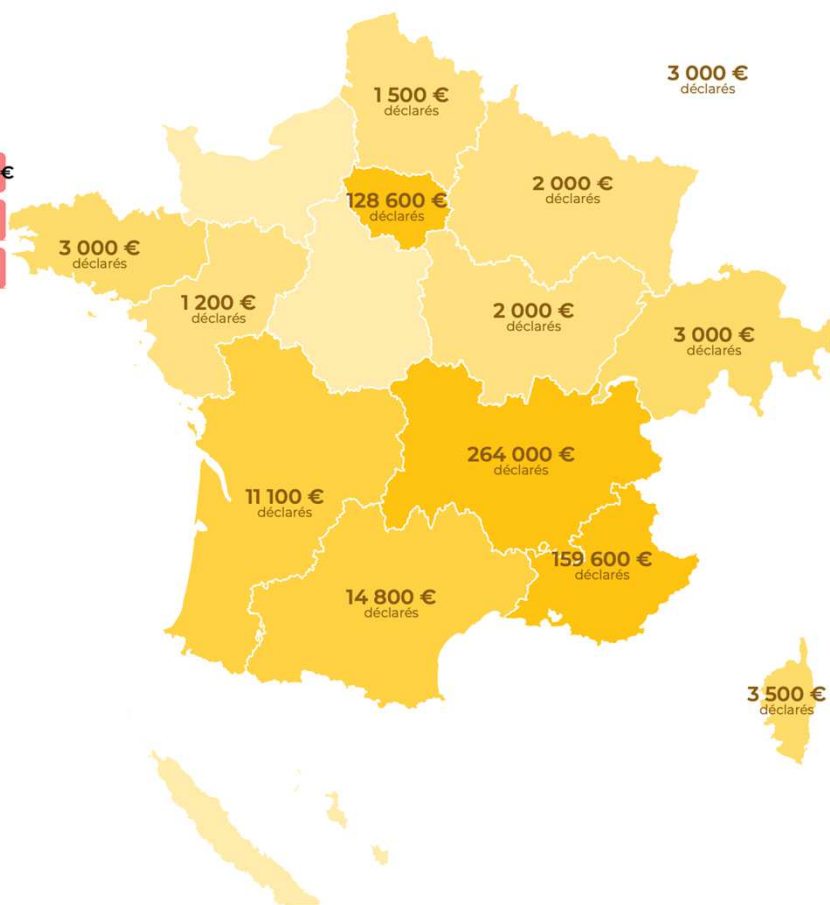
**Devenir
sociétaire**

TOP 5 DES DÉCLARATIONS D'INTENTION

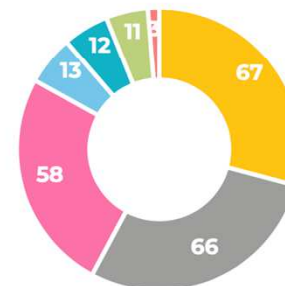
Classement selon une échelle non-linéaire

- Auvergne Rhône Alpes Tourisme - 100 000 €
- Région SUD - 100 000 €
- CRT Paris Ile-de-France - 100 000 €
- Savoie Mont Blanc Tourisme - 20 000 €
- Alentour - 20 000 €

➔ Voir toutes les déclarations d'intention



DÉCLARATIONS D'INTENTION PAR CATÉGORIE



- 300 000 €**
Moteurs de l'économie territoriale
- 77 000 €**
Coordinateurs territoriaux
- 89 000 €**
Acteurs territoriaux
- 8 200 €**
Soutiens du réseau
- 104 000 €**
Fournisseurs de services
- 3 100 €**
Salariés et Producteurs des services de la Scic
- 16 000 €**
Socio-professionnels

Pourquoi prendre part au capital d'Apidae?

- **Pour garder la plateforme au coeur de votre organisation**

Pour ça, il faut une société solide

- **Parce que vos Data représentent une valeur importante**

Vous voulez en garder la maîtrise et la valeur

- **Pour être partie prenante dans la gouvernance**

La société peut avoir un impact fort sur votre activité et business

- **Parce que si le réseau s'étend et grandit...**

... La taille du marché s'étend mécaniquement.

Nos choix deviennent des standards et le coût marginal des évolutions techniques se réduit

- **Pour soutenir une entreprise collaborative**

La société est en phase avec vos valeurs



Comment souscrire ?

4 étapes sur souscription.apidae-tourisme.com

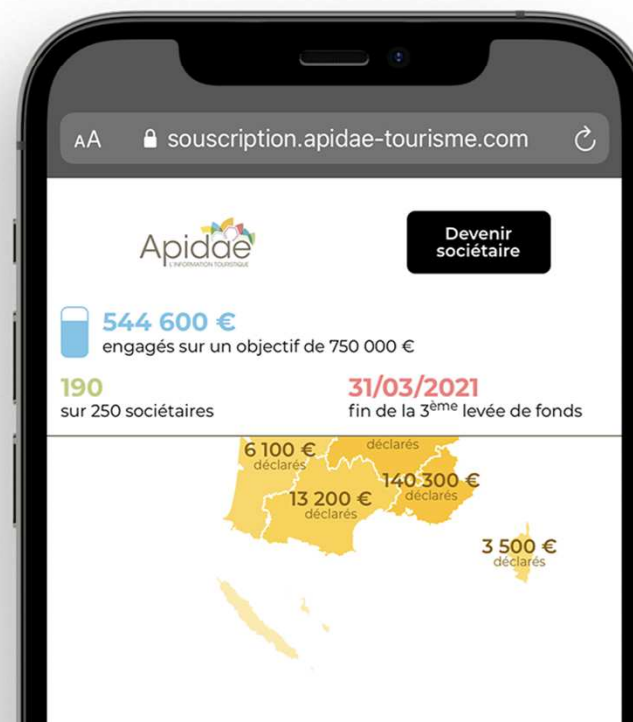
Remplir la déclaration Confirmer Libérer les fonds validation de la candidature

1

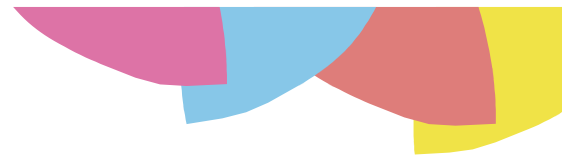
2

3

4



... Du Système d'Information Touristique à un Ecosystème d'Usages



Passer de l'information touristique ...
à l'innovation **Data & Digitale** dans les territoires

Annuaire des membres Apidae : Place to 🐝 !

<https://plateforme.apidae-tourisme.com>



[Annuaire](#) [Annonces](#) [Données touristiques](#)



[Accueil](#) > [Annuaire](#)













Annuaire (843)

Rechercher une structure

Toutes les catégories [Toutes les localisations](#)


Acteur territoriaux Fournisseur de services Sociétaire

[Sauvegarder la recherche](#)

Structure	Catégories	Evaluation	Annonces	Favoris
 Office de Tourisme des Deux Rives	Accompagnement - Conseil	+ 14  (0 vote)	0	
 Inter Rhône	Accompagnement - Conseil	+ 10  (0 vote)	0	
 Office de Tourisme Grand-Sud Tarn-et-Garonne	Accueil touristique Clientèle groupes	+ 4  (0 vote)	0	
 Office de Tourisme du Quercy Caussadais	Accompagnement - Conseil	+ 11  (0 vote)	0	

1 fiche Annuaire 100% complétée = 1 maximum de visibilité !

Accueil > Annuaire > Apidae Tourisme Scic SA



Apidae Tourisme Scic SA ♥

L'information touristique

👍👍👍👍 (2 votes)
[Signaler cette structure](#)

Présentation

Les compétences de ma structure

- Conseil en organisation
- Conseil en stratégie
- Data sharing
- Formation
- Plateforme de gestion de la donnée touristique

Projets Apidae : 54

Description

Un réseau d'acteurs du tourisme
Mettre à disposition de tous un espace de confiance pour permettre aux acteurs situés dans les territoires touristiques de :

- se rencontrer,
- créer des projets
- développer l'économie locale.

Créer, enrichir, lier et exploiter la donnée touristique
Le principal enjeu de cette mutualisation est de permettre à chacun de s'appuyer sur un bien commun (les données et la plateforme) pour développer des stratégies numériques individuelles au service de l'économie locale. Cette donnée est ensuite enrichie, liée et utilisée dans des projets de toutes natures, grâce aux savoir-faire et expertises de tous les fournisseurs de services présent dans l'écosystème ainsi créé.

Références (3)

- Hôtentic**
Apidae JP 2020
- Cleaver-Age**
Espace Annuaire-Annances 2020
- Dolist**
Plateforme mailing 2020

[Ajouter une référence](#)

Etudes de cas (2)

Des études approfondies de projets que nous avons menés.

- Conseil départemental de la Drôme**
Fiabiliser automatiquement ses données autour d'Apidae : exemple de collaboration territoriale en Drôme
[Consulter l'étude de cas](#)
- Dolist**
Comment l'ADT Ardèche a pu monter un compétence sur la GRC avec Dolist & Apidae ? 2019
Apidae centralise les données de l'offre touristique sur le territoire Ardèche. Le connecteur Apidae-Dolist permet aux OT, via l'outil leur outil de campagne, d'offrir aux visiteurs des informations personnalisées pour optimiser l'expérience client sur le territoire. Un bel exemple de mutualisation de la GRC sur le territoire Ardèche !
[Consulter l'étude de cas](#)

[Ajouter une étude de cas](#)

Nous contacter

35 rue de Marseille
69007 Lyon 7ème
FR
info@apidae-tourisme.com

Apidae Tourisme est composée de 10 personnes et organisée en six équipes.
Retrouvez-les ici : <https://www.apidae-tourisme.com/scic-sa/equipe/>

Retrouvez-nous

- Notre site internet
- Twitter
- Facebook
- LinkedIn

ETAPE PREALABLE

Mettez à jour votre fiche structure et présentez-vous à l'écosystème ☺



Restons en contact

Suivez l'actualité de Apidae Tourisme



Retrouvez nos infos

apidae-tourisme.com

Pour toute question

info@apidae-tourisme.com

