

#Entreprise et structures adhérentes

afDas
DEMAIN SERA FORMATION

Bienvenue à l'Afdas !

Découvrez l'offre de services de votre **OPCO !
Une offre complète au service de votre stratégie,
vos talents et votre développement !**



Des mutations économiques majeures



Un rapport au public



Une majorité de TPE



Une diversité d'acteurs et de structures



Des projets fédérateurs



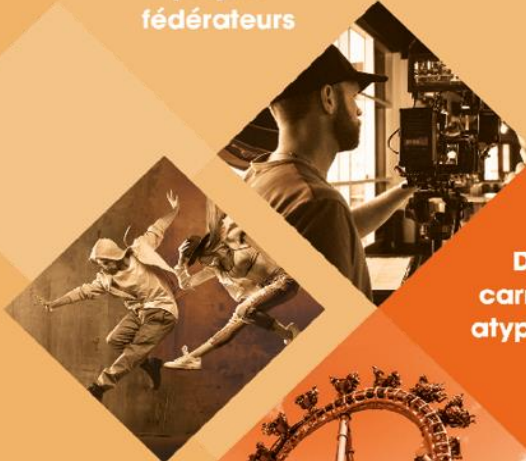
Un fonctionnement par économie de projets



31 branches

un opérateur commun

aFDas
DEMAIN EN HAUTE FORMATION



Des carrières atypiques



Des filières économiques cohérentes



L'Afdas, c'est...

Un Opérateur de compétences engagé pour « faire savoir, faire comprendre et faire agir »...



31 branches

couvrant les secteurs de la culture, des industries créatives, des médias, de la communication, des télécommunications, du sport, du tourisme, des loisirs et divertissement.

6 missions régaliennes

1. Anticiper les évolutions en matière d'emploi.
2. Identifier les besoins en compétences.
3. Développer l'accès à la formation.
4. Promouvoir l'alternance.
5. Apporter un appui technique aux branches.
6. Accompagner les projets d'adaptation à la transition écologique.

25 implantations territoriales dont

12 délégations régionales
100% de nos collaborateurs en délégation sont centrés sur le conseil Entreprises et Particuliers

61 150

DONT **98%** DE
TPE-PME QUI
EMPLOIENT MOINS
DE 50 SALARIÉS

Une singularité : L'accompagnement de publics spécifiques

- Les artistes-auteurs
- Les intermittents du spectacle et de l'audiovisuel
- Les journalistes pigistes de la presse écrite, des agences de presse et de la presse en ligne
- Les sportifs professionnels et les sportifs de haut-niveau
- Les saisonniers

La formation, un investissement durable au service de



Votre stratégie



Vos talents



Votre développement



L'Afdas, apporteur de services et de solutions



Une offre en 5 piliers qui s'adapte à votre besoin et votre degré de maturité

**Recruter vos
futurs talents
en alternance**

**Développer les
compétences
de vos
collaborateurs**

**Financer
vos actions
de formation**

**Mettre en
œuvre votre
projet RH
sur-mesure**

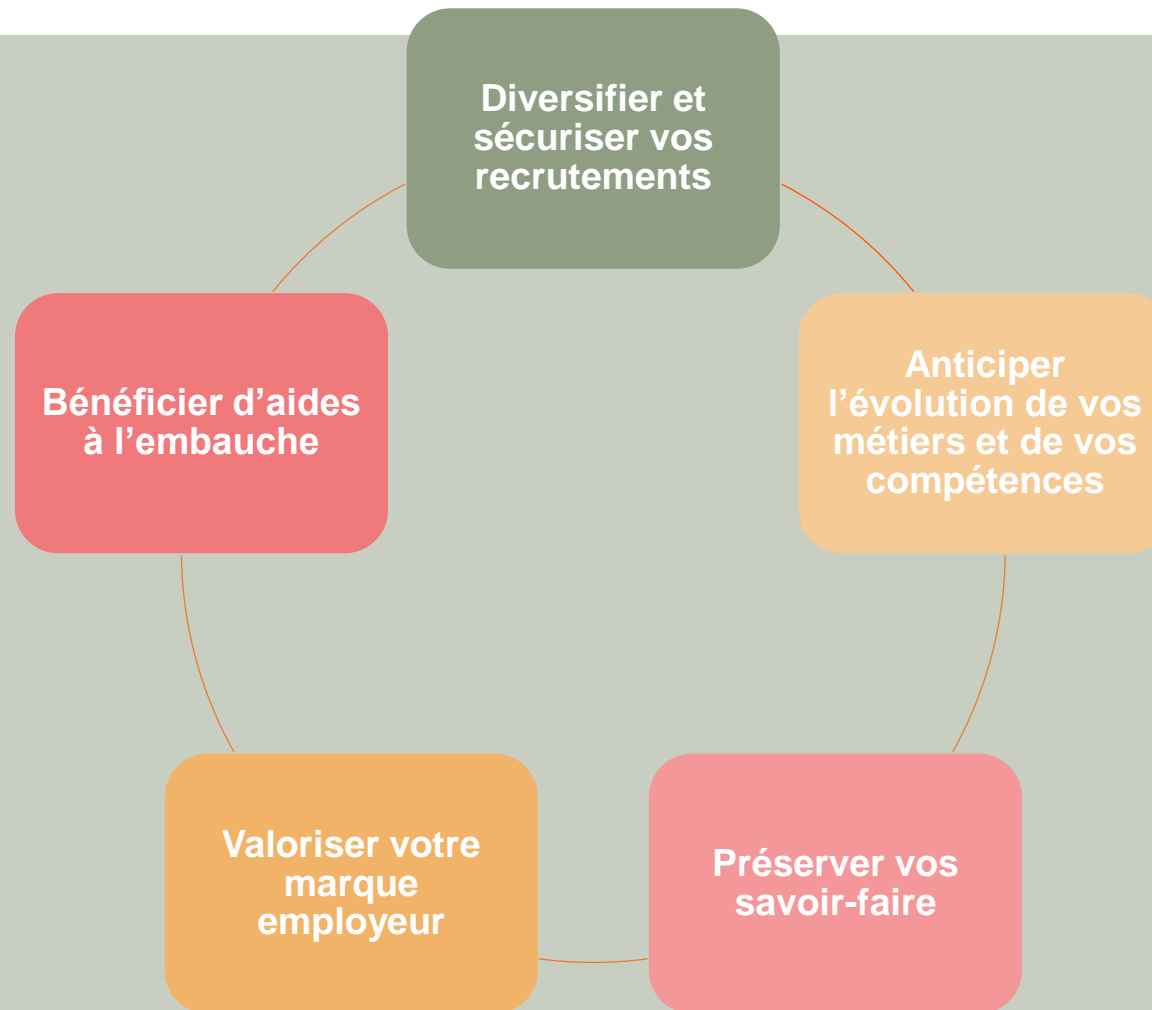
**Impulser une
démarche
responsable dans
votre entreprise**

#Entreprises

**Recrutez vos futurs talents
en alternance**

Recruter vos futurs salariés et alternants

Le dispositif gagnant-gagnant !

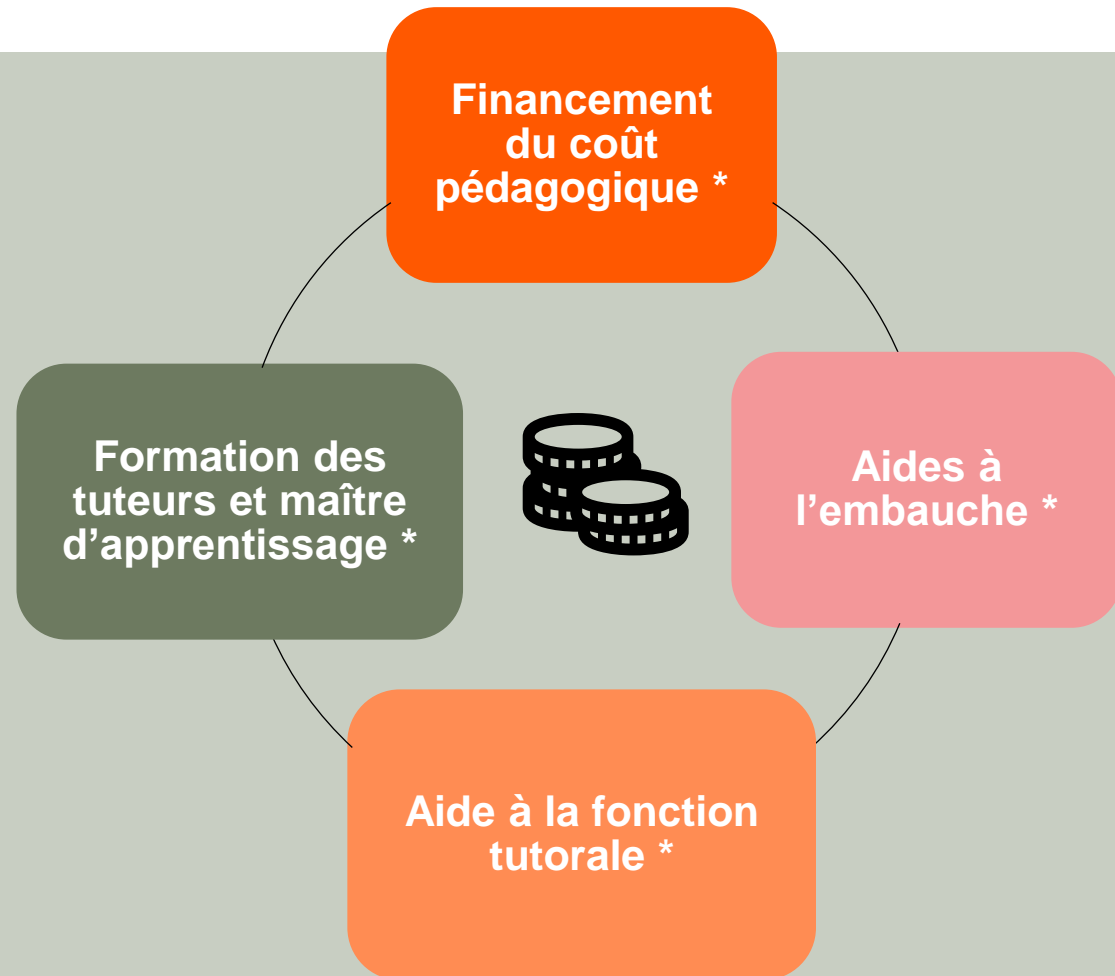


Les différents financements ?



**La maîtrise
des coûts pour
votre nouveau
recrutement !**

- Le Calcul'Alternance



* Selon conditions

Le contrat d'apprentissage



Le financement des heures pédagogiques

Le Niveau de Prise en Charge (NPEC)

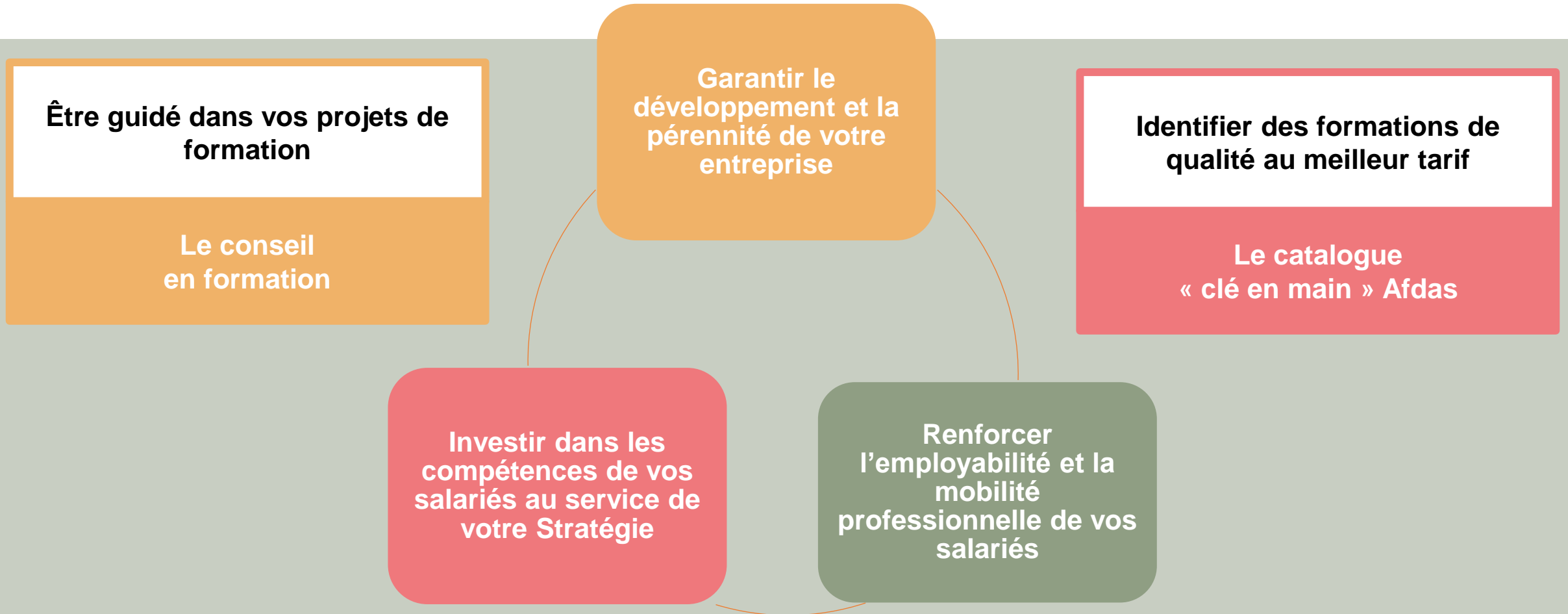
- Le NPEC correspond à un montant maximum **forfaitaire annuel** net de TVA.
- Il est établi par la branche professionnelle et validé par France Compétences
- L'ensemble des NPEC applicables aux contrats d'apprentissage sont mis en ligne par France compétences dans un **référentiel unique**.
- La formation est nouvelle et les branches ne se sont pas encore prononcées c'est un **forfait d'amorçage** qui s'applique selon le niveau de la certification

Attention : La certification visée doit être active à la date de conclusion du contrat pour bénéficier du financement par l'OPCO.

#Entreprises

**Développez les compétences de vos
collaborateurs**

Développer les compétences de vos collaborateurs



Développer les compétences de vos collaborateurs

Choisir le bon dispositif



Le plan de développement des compétences légal et/ou conventionnel

Un véritable levier pour adapter les compétences de vos salariés à leur poste de travail.

La Pro-A : Reconversion ou Promotion par l'Alternance

Un dispositif gagnant-gagnant pour faire face aux évolutions de votre secteur.

La VAE : Validation des acquis de l'expérience

Un véritable levier pour faire reconnaître les compétences acquises par vos salariés.

Le bilan de compétences

Un véritable levier pour mieux connaître les compétences de vos collaborateurs et identifier leur souhait d'évolution.

Le CPF : Le Compte Personnel de Formation

Un véritable levier pour allier utilisation individuelle et co-construction des parcours professionnels de vos salariés avec vous, Employeur.

Consultez la rubrique dédiée



#Entreprises

Financer vos actions de formation

Un besoin ? Un accompagnement sur-mesure !



**Optimiser votre budget
formation**

L'ingénierie financière :
conseil en financement 

**Disposer d'un suivi en temps
réel de vos dossiers**

Votre espace adhérent MyA 

**Déléguer le traitement des
dossiers**

La gestion
administrative facilitée 

Financer et gérer votre projet

Choisir le bon financement



Plan de développement des compétences moins de 50 salariés*

Taille de l'entreprise (SIREN)	Légal
Moins de 11 salariés	1 400 €
De 11 à 49 salariés	2 100 €

**Dans la limite des fonds disponibles.*

Plan conventionnel des branches professionnels

Les fonds de l'Alternance: Contrat d'Apprentissage, contrat de professionnalisation, ProA

Les frais annexes (hébergement, repas, restauration)

Le versement volontaire

Les subventions pour élargir vos capacités de financement

Le FNE-Formation

[Consultez la rubrique dédiée](#)



#Entreprises

**Le plan conventionnel des branches :
Des critères de financements négociés
par des professionnels de votre secteur**

Organismes de Tourisme



Entreprises de moins de 11 salariés	3 000 € HT
Entreprises de 11 salariés à 49 salariés	100% de la contribution N-1 sans être inférieur à 3 000 € HT
Entreprises de 50 salariés et plus	100% de la contribution N-1 sans être inférieur à 5 900 €

**dans la limite des critères fixés et des fonds disponibles.*

Organismes de Tourisme



Financement hors plafond :

Formations collectives	Actions Collectives Régionales et Nationales validées par la CGC
Accompagnement des entreprises de M250 salariés	Prestation d'Appui Conseil P50
Enjeux de société	Offre catalogue Afdas : <ul style="list-style-type: none">• VHSS• Transition Ecologique
FNE 2024	Complément à la prise en charge en attente de confirmation

#Entreprises

**Impulsez une démarche
responsable dans votre entreprise**

Quels bénéfices ?



Un besoin ? Un accompagnement sur-mesure !



Développer l'accessibilité de vos postes et maintenir les travailleurs en situation de handicap

Offre Agir en faveur du handicap

Promouvoir la mixité, déconstruire les stéréotypes de genre

Offre Agir en faveur de l'égalité professionnelle

Favoriser un environnement de travail sécurisé et sûr pour vos salariés

Offre Agir en faveur de la lutte contre les VHSS

Développer votre activité de façon durable et écologique

Offre Agir en faveur de la transition écologique

Recruter autrement et mieux pour créer le monde du travail de demain

Agir en faveur de l'inclusion

Développer les bonnes pratiques relatives à la sécurité numérique

Agir prévenir les cybermenaces

Une offre en 3 axes pour répondre à vos besoins



Sensibiliser

Prendre conscience des risques et des enjeux pour votre entreprise mais aussi pour créer l'appétence pour la formation.

Une bibliothèque de ressources et outils en libre-accès et 100% digitalisée.

Former

Professionaliser l'ensemble des salariés et plus particulièrement vos managers et vos équipes RH aux bonnes pratiques via des méthodes et outils d'experts.

Des formations ciblées et animées par des prestataires experts et présent sur toute le territoire.

Accompagner

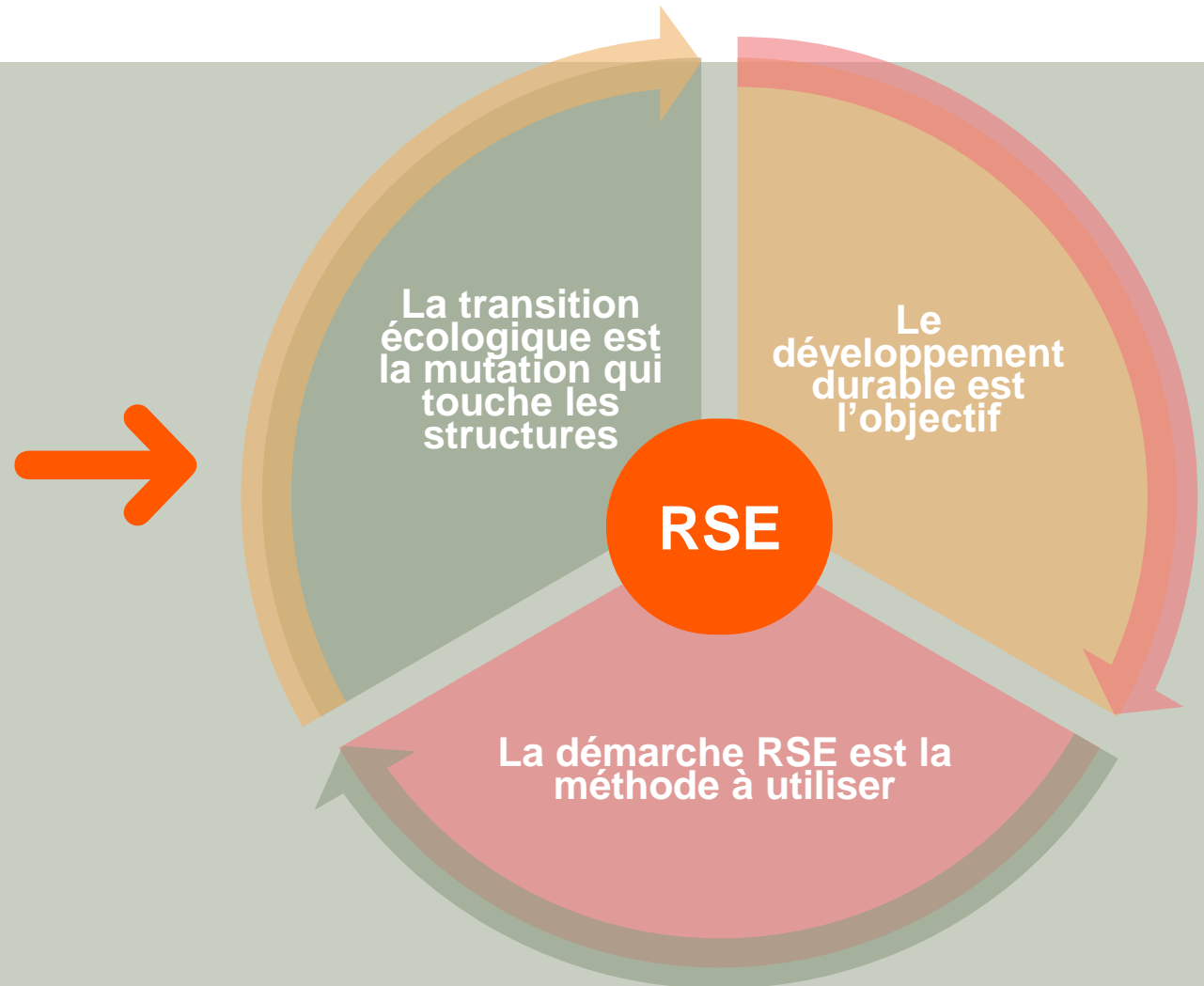
Diagnostiquer l'existant au sein de votre entreprise, et vous doter d'un plan d'action responsable et durable.

Des prestations d'accompagnement sur-mesure proposées par des cabinets experts en stratégie RH.

LA RSE de quoi parle-t-on?

a

Une structure qui souhaite prendre le virage de la **transition écologique** pour atteindre les objectifs de **développement durable** devra mettre en place une démarche **RSE**



Sensibiliser

« La RSE c'est naturel ! »

Une série de témoignages pour s'inspirer



Favoriser la diversité et l'inclusion dans les recrutements



Enrichir la démarche de développement durable de ses clients



La RSE c'est naturel !



S'engager dans une démarche RSE : la parole aux entreprises

Former Des enjeux : 3 axes de formation



Sensibiliser et acculturer le plus grand nombre

Les fondamentaux de la RSE

Les fondamentaux du dérèglement climatique

Les gestes éco-responsables

L'éco-conduite

Initiation au tourisme durable

Adapter les compétences aux évolutions des métiers

Organiser un événement éco-responsable

La gestion des déchets dans les lieux accueillant du public

Eco-conception appliquée aux activités culturelles

Production Audiovisuelle Responsable

Gestion durable des espaces verts

La communication responsable

L'informatique et le numérique responsable

Piloter la stratégie et manager le changement au quotidien

Conduite du changement et RSE

Intégrer le développement durable dans sa pratique managériale

Intégrer la RSE dans sa stratégie

Savoir parler de RSE

Faire le reporting de ses actions RSE

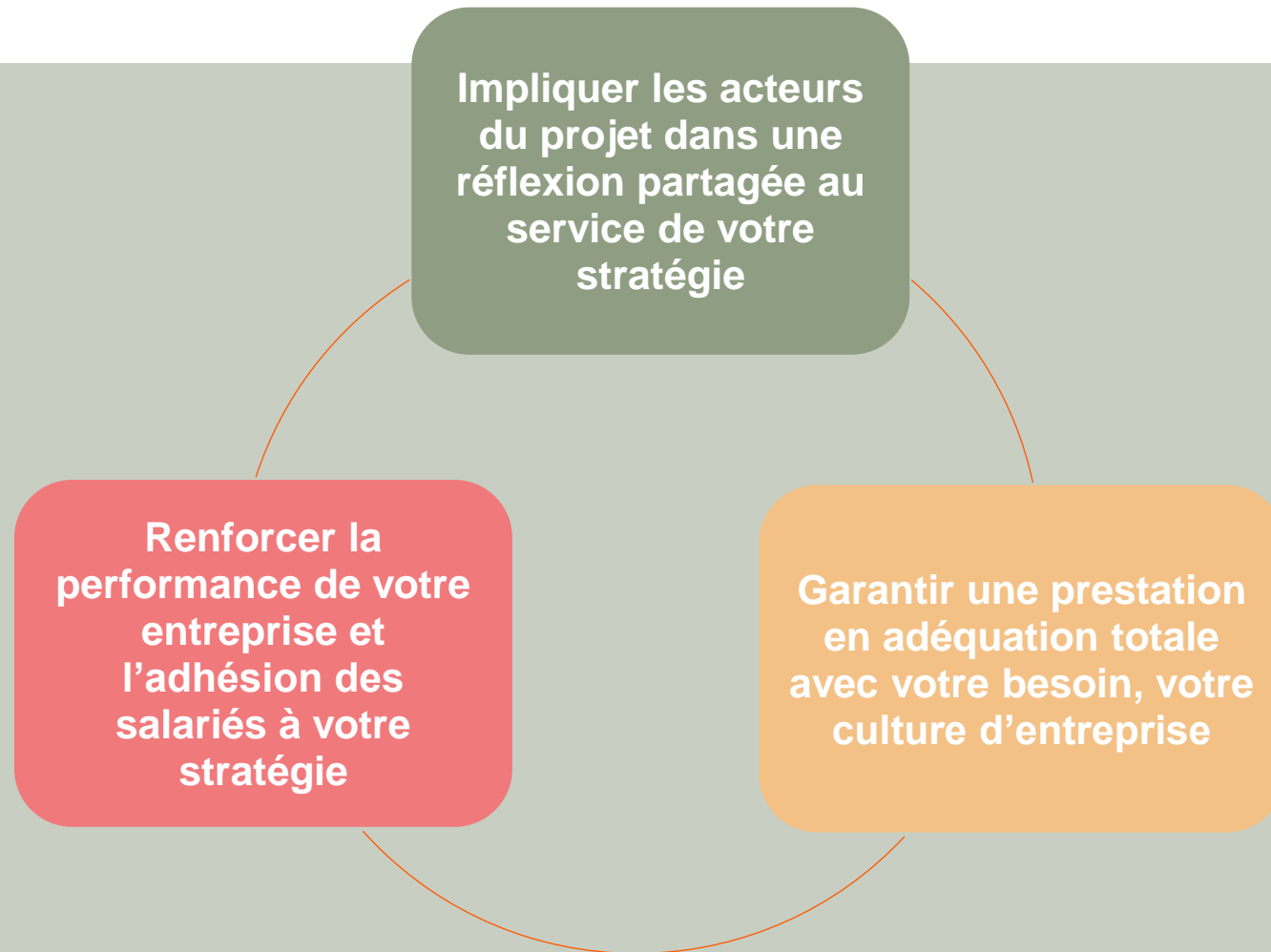
Mise en place d'une stratégie bas carbone

Mettre en place une stratégie de tourisme durable

#Entreprises

**Mettre en œuvre un projet RH sur-
mesure**

Quels bénéfices ?



Les appuis-conseils



Professionaliser vos pratiques et outils RH



Appui-conseil RH

Déployer votre démarche RSE



Appui-conseil RSE

Résoudre des problématiques de recrutement



Appui-conseil Inclusion

Digitaliser vos pratiques



Appui-conseil Transformation Digitale

Investir votre sécurité numérique



Appui-conseil Cybersécurité

Relancer votre activité suite à la crise sanitaire



Appui-conseil Rebondir

Développer vos pratiques en faveur de l'emploi des personnes en situation de handicap



Appui-conseil Handicap

Favoriser l'égalité professionnelle



Appui-conseil Egalité professionnelle

Retrouver des perspectives suite à une baisse d'activité durable ou une évolution de votre secteur



Appui-conseil RH-Transco

Accompagner Votre plan d'actions RH sur-mesure



Un Appui-Conseil RSE pour

- **Optimiser** ses ressources
- **Développer** sa clientèle et ses partenariats (financeurs)
- **Booster** son attractivité à travers une démarche responsable
- **Attirer, fidéliser et fédérer** ses salariés qui partagent ses engagements

Une prestation qui a fait des preuves

- 5 jours, 4 étapes, 4 livrables
- Une liste de cabinets présélectionnés par l'Afdas
- Des consultants experts du sujet et dans l'accompagnement des TPE-PME qui apporteront appui, conseils et outils pratiques au quotidien
- Un financement facilité pour les TPE-PME

Accompagner Une prestation en 4 phases



Phase 1

Le pré-diagnostic

Le consultant découvre votre entreprise, son contexte, vos besoins et principaux enjeux sur le sujet. Il cadre votre problématique et identifie les objectifs de l'accompagnement.

Phase 2

Le diagnostic et la construction du plan d'actions

Le consultant effectue l'état des lieux technique, organisationnel et humain. Vous élaborez un plan d'actions pour initier ou renforcer votre démarche.

Phase 3

L'accompagnement à la mise en œuvre du plan d'actions

Le consultant vous aide à mettre en place les solutions et outils identifiés et adaptés à vos besoins et initier votre démarche

Phase 4

Le suivi du plan d'actions

Le consultant effectue un bilan avec vous pour évaluer les actions mises en œuvre (3 à 6 mois après la validation du plan d'actions).

L'appui-conseil RSE



- **Optimiser** ses ressources
- **Développer** sa clientèle et ses partenariats (financeurs)
- **Booster** son attractivité à travers une démarche responsable
- **Attirer, fidéliser et fédérer** ses salariés qui partagent ses engagements

3 bénéfiques pour vous

1

Une marque employeur boostée

2

Un accompagnement individualisé

3

Une attractivité renforcée



- **Des consultants experts de l'accompagnement des TPE-PME**
- **Des cabinets sélectionnés par l'Afdas sur tout le territoire à tarif négocié**

Vos démarches administratives en toute simplicité !



- **Renseignez votre demande de prise en charge :**
 - Choix du prestataire, des modules de formation, inscription des stagiaires, demande de financement
- **Suivez en temps réel de l'évolution de votre demande :**
 - acceptez ou rejetez les propositions de financement faites par l'Afdas, modifiez ultérieurement la demande et le refinancement

[Accédez à MyA](#)

Un service personnalisé, sécurité et fluide

Accueil > Se connecter à MyA

My a

Se connecter
selon votre profil

Entreprise

Particulier

Prestataire

Instances

Collaborateur Afdas

Vous avez une question ?
Retrouvez les réponses à vos questions dans notre FAQ

ACCÉDER

Sensibiliser L'Autodiagnostic : la RSE, où en êtes-vous ?



Vos enjeux

- Être plus attractif et compétitif dans votre secteur ?
- Développer des pratiques et outils écoresponsables ?
- Attirer de nouveaux clients et talents ?

Notre solution

30 minutes chrono !

- **Répondez** au questionnaire en ligne
- **Visualisez** votre niveau de maturité globale
- **Accédez** aux conseils personnalisés



#Entreprises

**Vous accompagner dans vos projets
sur l'ensemble du territoire**

Les rendez-vous clés de votre région

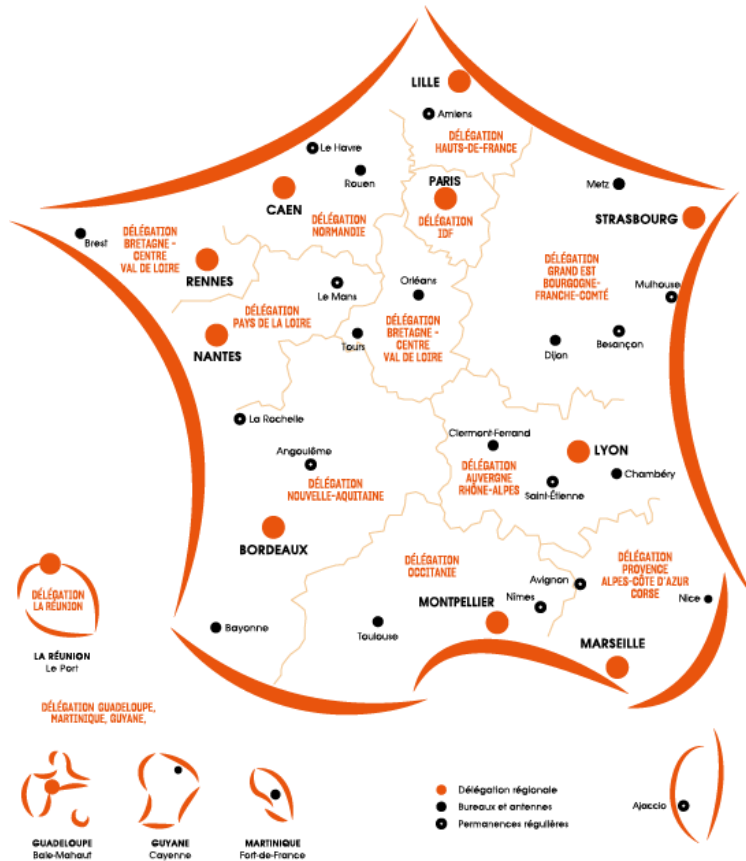


Votre délégation Afdas plus que jamais à vos côtés !

Afdas Connect, Afdas Zoom... Tous les mois, nos conseillers vous proposent **des rendez-vous individuels ou des réunions thématiques !**

Consultez l'agenda de votre délégation en région et inscrivez-vous dès maintenant.

Restons connectés



Une question ? Besoin d'être accompagné ?



Contactez-nous depuis votre espace adhérent
MyA rubrique « demande de contact »



Appelez-nous au **01 44 78 39 39**
du lundi au vendredi de 9h à 17h en continu



Des questions ?



A bientôt