

# Maison de Victor Hugo



**GUIDE**  
de visite  

---

Facile à lire



**PARIS**  
**MU**  
**SÉES**

LES MUSÉES  
DE LA VILLE  
DE PARIS



## Votre arrivée au musée

Prenez un billet à l'accueil. Il est gratuit.



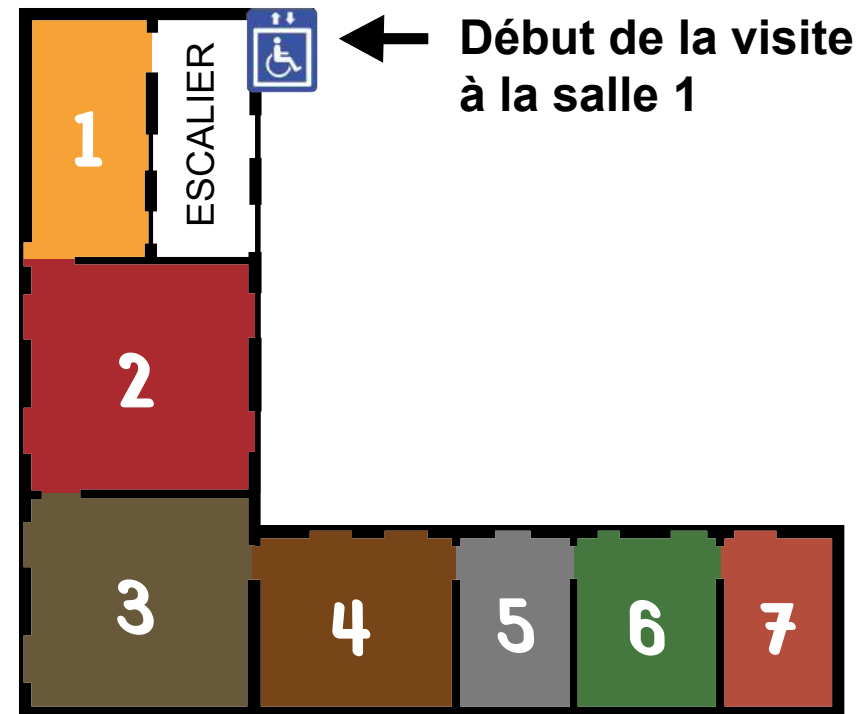
Les agents en veste grise peuvent vous aider pendant votre visite.



Les toilettes sont au rez-de-chaussée.

## Plan de la visite

Allez au 2<sup>ème</sup> étage pour commencer la visite.







# Salle 1

## La jeunesse de Victor Hugo



Vous visitez l'appartement d'un écrivain français très connu.  
Il s'appelle Victor Hugo.  
Victor Hugo est né en 1802.  
Ce musée présente les moments importants de sa vie.

Retrouvez les portraits  
de ses parents !



Le portrait de sa mère est petit.  
Le portrait de son père est grand.



Sophie, la mère de Victor Hugo



Léopold, le père de Victor Hugo

Vous pouvez demander de l'aide  
à un agent en salle.



## Salle 1 suite

### La jeunesse de Victor Hugo

Dans cette salle, il y a aussi des tableaux montrant des scènes d'un roman très célèbre écrit par Victor Hugo. Le titre de ce roman est Notre-Dame de Paris.

Retrouvez ces personnages !



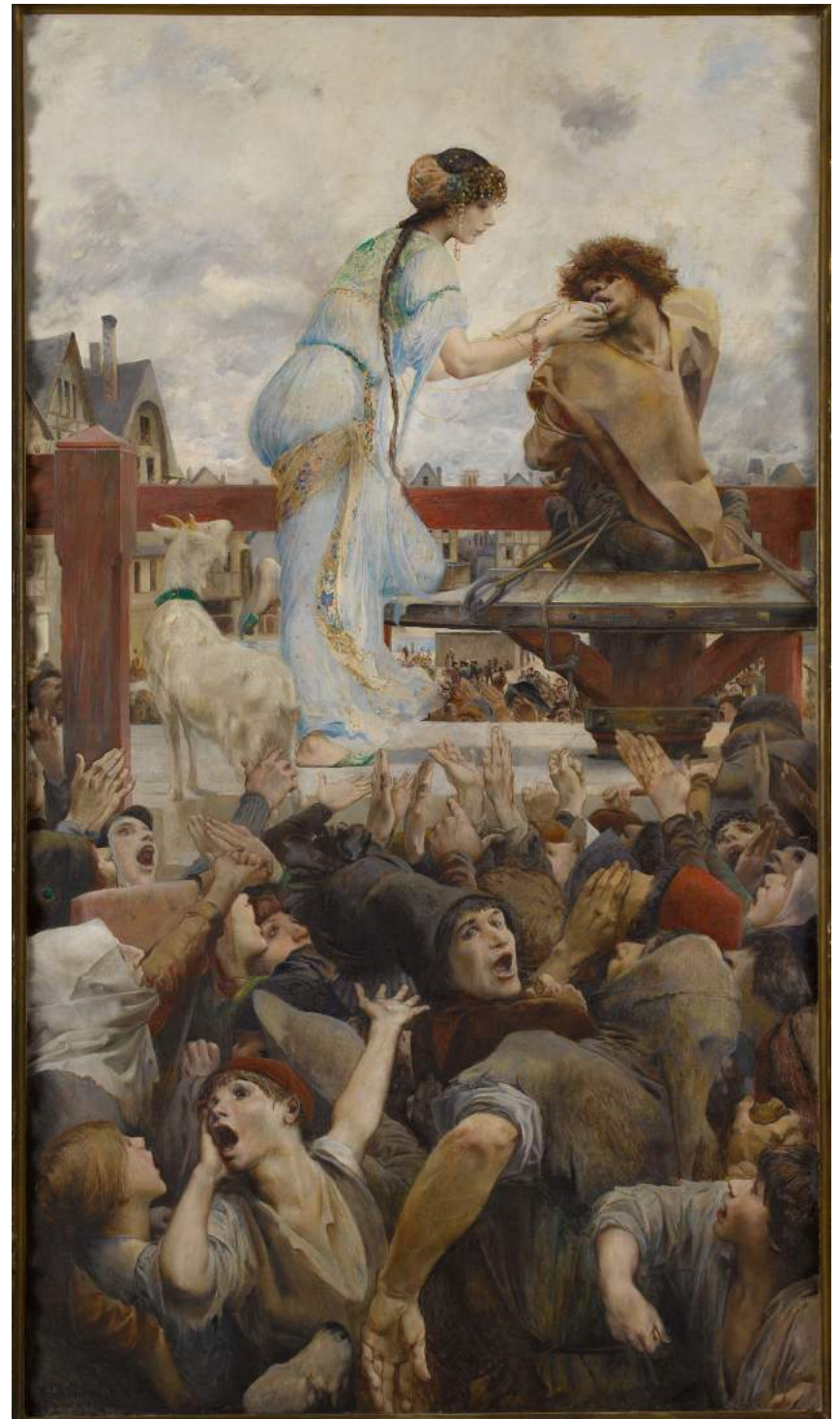
Esméralda, la danseuse



Quasimodo, le bossu



Djali, la chèvre







## Salle 2

### Victor Hugo est père de famille

Victor Hugo s'est marié  
avec une amie d'enfance.  
Elle s'appelait Adèle.  
Ils ont eu 4 enfants.

Retrouvez leurs portraits  
dans cette pièce !



Sa femme Adèle

Ses enfants



Léopoldine



François-Victor



Charles



Adèle







## Salle 3

### Victor Hugo adore la décoration



Victor Hugo a imaginé ce décor.

Il a d'abord acheté différents objets.

Il a ensuite dessiné des formes :

- des animaux
- des personnages
- des plantes.

Elles sont peintes  
sur des panneaux de bois.

Une équipe a aidé Victor Hugo  
pour réaliser tout ce décor.





## Salle 3 suite

Victor Hugo adore la décoration

Regardez bien. Trouvez le dragon et la fleur !



Où sont les lettres V et H de la signature de Victor Hugo ?



Vous pouvez demander de l'aide à un agent en salle si vous ne trouvez pas.







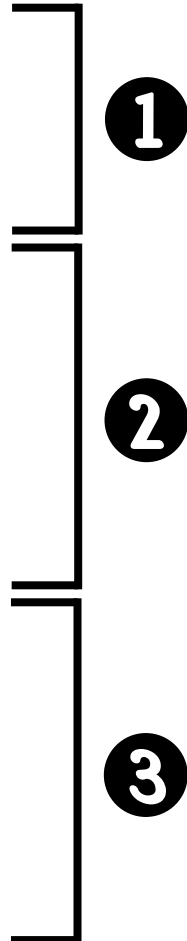
## Salle 4

### Victor Hugo imagine des meubles

Ce meuble ressemble à un buffet.  
Observez-le bien !  
Il est composé de trois parties différentes.



Les tiroirs sont si haut qu'il est impossible de les ouvrir.



Victor Hugo adorait acheter des meubles.  
Il les modifiait selon son goût.

**La visite continue à la salle 6.**





## Salle 6

### Victor Hugo est grand-père



Victor Hugo a eu deux petits-enfants.  
Ils s'appelaient Georges, et Jeanne.  
Victor Hugo les aimait beaucoup.  
Il a passé beaucoup de temps avec Georges et Jeanne.  
Il a aussi écrit des poèmes pour ses petits-enfants.



Il écrivait parfois assis, parfois debout.

Vous voyez ici son bureau.

Regardez ! Il y a un miroir au-dessus.  
Victor Hugo a fait ce miroir pour Georges.

Sur le cadre, il y a :

- des dessins
- un poème.



Retrouvez la signature de Victor Hugo !





## Salle 7

### La fin de vie de Victor Hugo

Vous êtes dans la chambre de Victor Hugo.

Victor Hugo a écrit beaucoup de livres.

Ce sont :

- des romans
- des pièces de théâtre
- des poèmes.

Victor Hugo est l'écrivain français le plus connu dans le monde.

Il est mort en 1885.

Après sa mort, il a été enterré au Panthéon.  
Le Panthéon est à Paris.

Beaucoup de personnes ont participé à la cérémonie de son enterrement.  
Elles lui ont rendu hommage.



La visite se termine ici.  
Faîtes demi-tour pour sortir.

**SORTIE**



## MAISON DE VICTOR HUGO

6 Place des Vosges  
75004 Paris  
Tél. : 01 42 72 10 16  
Fax : 01 71 28 14 99

Ouvert tous les jours de 10H00 à 18H  
Fermé lundis et 1<sup>er</sup> janvier, 1<sup>er</sup> mai  
et 25 décembre  
Entrée libre  
Expositions gratuites sur  
présentation d'un justificatif

[www.maisonsvictorhugo.paris.fr](http://www.maisonsvictorhugo.paris.fr)

**Métro** : Bastille,  
Saint-Paul, Chemin Vert

**Vélib** : 27 Bd  
Beaumarchais

**Bus** : 20, 29, 65, 69, 96

2 places de parkings  
handicapés

[Comment venir depuis  
la station de métro  
Saint-Paul ?](#)

Retrouvez la  
Maison de  
Victor Hugo



**Facebook**  
Maisons de  
Victor Hugo



**Twitter**  
mvhugo

## REMERCIEMENTS

Nous remercions toutes les personnes qui ont contribué à l'élaboration de ce document.

**Pour la conception et le suivi** : Florence Claval, Emeline Larroudé, Thierry Renaudin, Inga Walc-Bezombes.

**Consultation** : Adlène Benamar, Yoann Comtois, Danielle Depaux (UNAPEI), Véronique Flandre, Marion Fouque, Adrien Pellicier, Béatrice Picard, Laura Rouleau.



**Paris Musées** - Conception graphique : Emeline Larroudé -  
Crédits photos : Fabrice Gaboriau (p. 1, 2, 3, 4, 5, 12, 14, 15, 17),  
Pierre Antoine (p. 8, 9, 10, 11, 13, 18, 19).