

# LES MEXICAINS

**88,8 %**  
des touristes  
sont venus en avion

**7,9 %**  
des touristes  
sont venus en train

**3,3 %**  
des touristes  
sont venus par la route

> Population totale : **125,4 millions** d'habitants  
> Taux de croissance économique : **+2,5 %**  
> Taux de change moyen : **1 EUR = 17,62 MXN** ;  
variation 2015/2014 : **-0,2 %**

Sources : BCE, Banque mondiale, FMI.

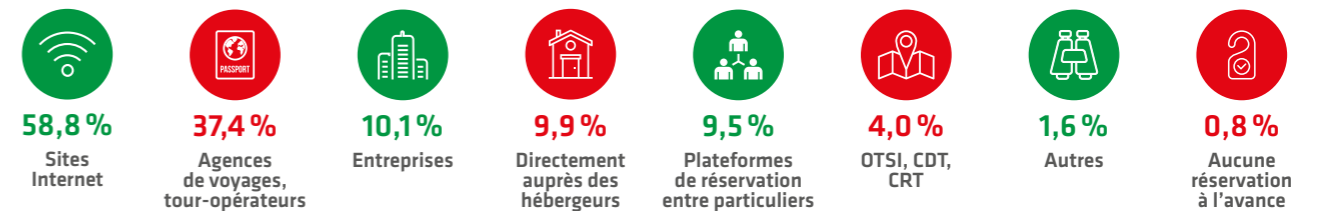
> Taux de chômage : **4,3 %**  
> Taux d'inflation : **+2,7 %**

**52,0 %**  
REPEATERS  
**48,0 %**  
PRIMO-VISITEURS

La moyenne de l'ensemble des clientèles internationales est de 58,1% de repeaters et de 41,9% de primo-visiteurs.

Période de référence : les 5 dernières années.

## POUR RÉSERVER, INTERNET JOUE UN RÔLE PRÉPONDERANT



À l'étape de la préparation du voyage, les Mexicains favorisent également Internet (63,8%, +8,2 points), devant les agences de voyages et les tour-opérateurs (25,1%, +3,7 points).

Plusieurs réponses possibles, base hébergements marchands.

### QUEL PROFIL ?

Les visiteurs mexicains ont un âge moyen (37 ans) inférieur à celui de l'ensemble de la clientèle internationale (40 ans). Ils sont issus des PCS<sup>(1)</sup> pour 42,2% (+6,2 points), employés pour 19,8% (-6,0 points) et étudiants pour 16,0% (+7,4 points).

(1) Professions libérales, professeurs, professions scientifiques, cadres et autres professions intellectuelles supérieures.

### QUEL TYPE DE VOYAGE ?

Près de 8 personnes sur 10 (79,4%, +5,9 points) voyagent pour motifs personnels uniquement. Ils viennent principalement seuls (28,4%, +1,6 point), en famille (25,4%, -0,1 point) ou en couple (23,6%, -3,0 points). Paris Île-de-France est la destination unique du séjour dans 38,8% des cas (-27,5 points). Elle fait partie d'un circuit Europe pour 34,3% (+18,5 points) et d'un circuit France pour 30,8% (+10,6 points). Les Mexicains voyagent en individuel non organisé pour 85,3% (+3,2 points). 9,4% d'entre eux optent pour un séjour en individuel organisé (-1,4 point) et 5,2% préfèrent les groupes organisés (-1,8 point).

### QUEL HÉBERGEMENT ?

Près de 9 séjours sur 10 (87,7%, +3,6 points) ont lieu en hébergements marchands. Les principaux types d'hébergements marchands utilisés sont l'hôtel à 67,6% (moyen de gamme pour 58,4% et haut de gamme pour 39,1%), les meublés et locations saisonnières (7,5%) ainsi que les hébergements pour jeunes (6,0%). Les résidences principales de parents (5,6%) et d'amis (4,9%) sont les principaux hébergements non marchands utilisés.

### QUELLES ACTIVITÉS ?

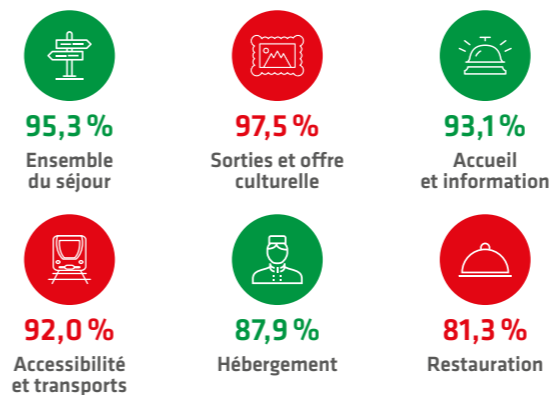
Les principales activités pratiquées sont les visites de musées et monuments (95,4%), la découverte des villes (85,2%) ainsi que les visites de parcs et jardins (62,7%). Les Mexicains se consacrent particulièrement à la découverte de la gastronomie (61,6%, +24,5 points), aux visites de parcs et jardins (+23,9 points) et aux sorties nocturnes (39,9%, +20,3 points). Ils apprécient également la découverte des villes (+13,7 points), les marchés et brocantes (35,8%, +11,3 points) ainsi que les visites de musées et monuments (+8,8 points). En revanche, ils sont moins attirés par la visite de parcs d'attractions (19,5%, -7,1 points) ainsi que par les spectacles et concerts (4,5%, -4,6 points).

### QUELS SITES VISITÉS ?

"Top 5" des lieux les plus visités : la tour Eiffel (87,8%), l'Arc de triomphe (76,7%), le musée du Louvre (72,5%), Notre-Dame de Paris (70,9%) et le Sacré-Cœur de Montmartre (57,5%). Ils sont plus nombreux à visiter tous les sites du "top 5" et particulièrement l'Arc de triomphe (+25,9 points) et le musée du Louvre (+22,7 points). Ils apprécient également le château de Versailles (27,3%, +13,7 points), le musée d'Orsay (27,2%, +6,9 points) et la Grande Arche de La Défense (14,0%, +6,2 points). En revanche, ils se rendent moins à Disneyland® Paris (10,9%, -6,1 points).



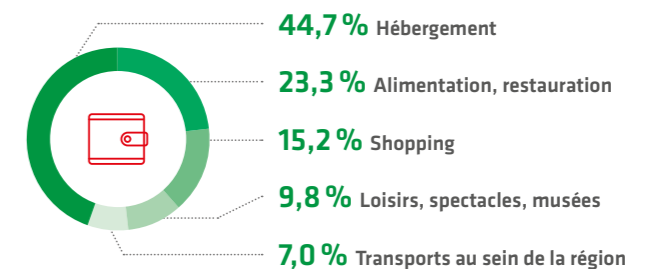
## DES TOURISTES SATISFAITS, AVEC DES AMÉLIORATIONS À APPORTER EN MATIÈRE DE RESTAURATION ET D'HÉBERGEMENT<sup>(1)</sup>



Taux moyen de satisfaction, toutes clientèles internationales confondues : 94,5%.

(1) 1% satisfaits et très satisfaits.

## PRÈS DE 45 % DES DÉPENSES DES MEXICAINS CONSACRÉES À L'HÉBERGEMENT



Les Mexicains, dont la dépense moyenne par jour et par personne (158 €) est supérieure à celle de l'ensemble des clientèles (153 €), accordent une part plus importante de leur budget aux loisirs (+1,7 point) et moins importante au shopping (-4,2 points).

## > À RETENIR <

- > **225 000 séjours** soit 1,2% des séjours de la clientèle internationale
- > **1 122 000 nuitées** soit 1,3% des nuitées de la clientèle internationale
- > **5,0 nuits** en moyenne
- > **52,0%** sont déjà venus à Paris Île-de-France
- > **94,8%** voyagent en individuel
- > **79,4%** voyagent pour motifs personnels uniquement
- > **158 €** de dépense moyenne par jour et par personne
- > **791 €** de budget moyen du séjour par personne
- > **95,3%** sont satisfaits de leur séjour à Paris Île-de-France
- > **51,8%** souhaitent revenir à Paris Île-de-France d'ici 1 à 2 ans

## > NOS SUGGESTIONS <

- > **Accorder une attention particulière à la cible des étudiants**
- > **Continuer à travailler avec les agences de voyages et les tour-opérateurs**, incontournables malgré le poids d'Internet
- > **Communiquer sur la thématique de la gastronomie**, activité plébiscitée