

LA CLIENTÈLE D'AFFAIRES À PARIS ILE-DE-FRANCE

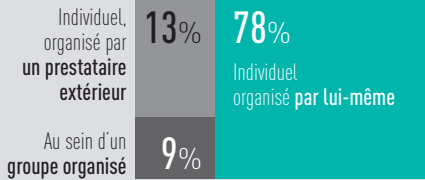
ANNÉE 2014

Sources : dispositifs permanents d'enquêtes dans les aéroports, dans les trains et sur les aires d'autoroutes - CRT Paris Ile-de-France, ADP, SAGEB, SVD, APRR, COFIROUTE, SANEF, SAPN (BVA), résultats 2014, cumul des motifs professionnels et professionnels/personnels.



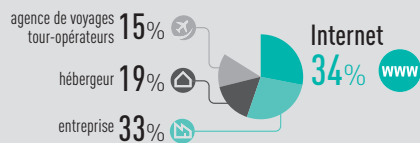
ORGANISATION DU VOYAGE

Base répondants

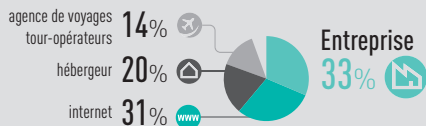


MOYENS D'INFORMATION

Base hébergement marchand

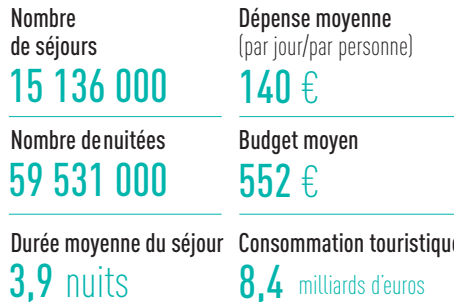


MOYENS DE RÉSERVATION



POIDS ET DONNÉES ÉCONOMIQUES

Clientèle d'affaires venue en avion, en train ou par la route à Paris Ile-de-France

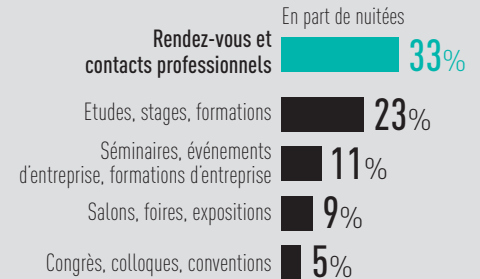


MOYEN DE TRANSPORT



MOTIFS DE DÉPLACEMENT

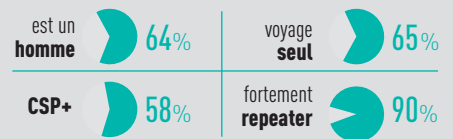
5 segments principaux



PROFIL SOCIO-DÉMOGRAPHIQUE

Base répondants

âgé de **41 ans** en moyenne



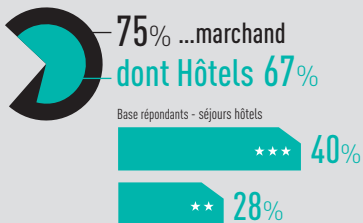
ORIGINE GÉOGRAPHIQUE

Base globale



HÉBERGEMENT

Base répondants



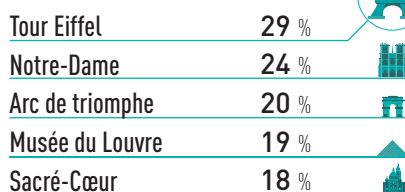
LIEUX VISITÉS

Base répondants

Aucun site visité

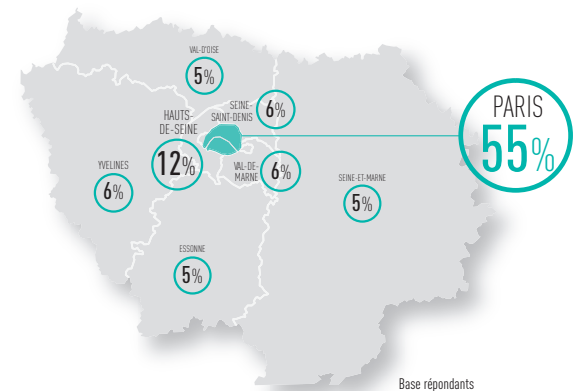
46%

SITES VISITÉS (TOP 5)



LIEU DE SÉJOUR À PARIS ILE-DE-FRANCE

En part de nuitées



SATISFACTION

Base répondants

Sont satisfaits de leur séjour

90%

Sorties et offre culturelle 92%

Hébergement 90%

Restauration 84%

Accueil et information 83%

Base répondants

