



# LA FRÉQUENTATION TOURISTIQUE

## Fréquentation à Paris Île-de-France en 2022



**171,9**  
millions de nuitées

**+108%** par rapport à 2021 **-12%** par rapport à 2019



**19,6**  
milliards de consommation touristique

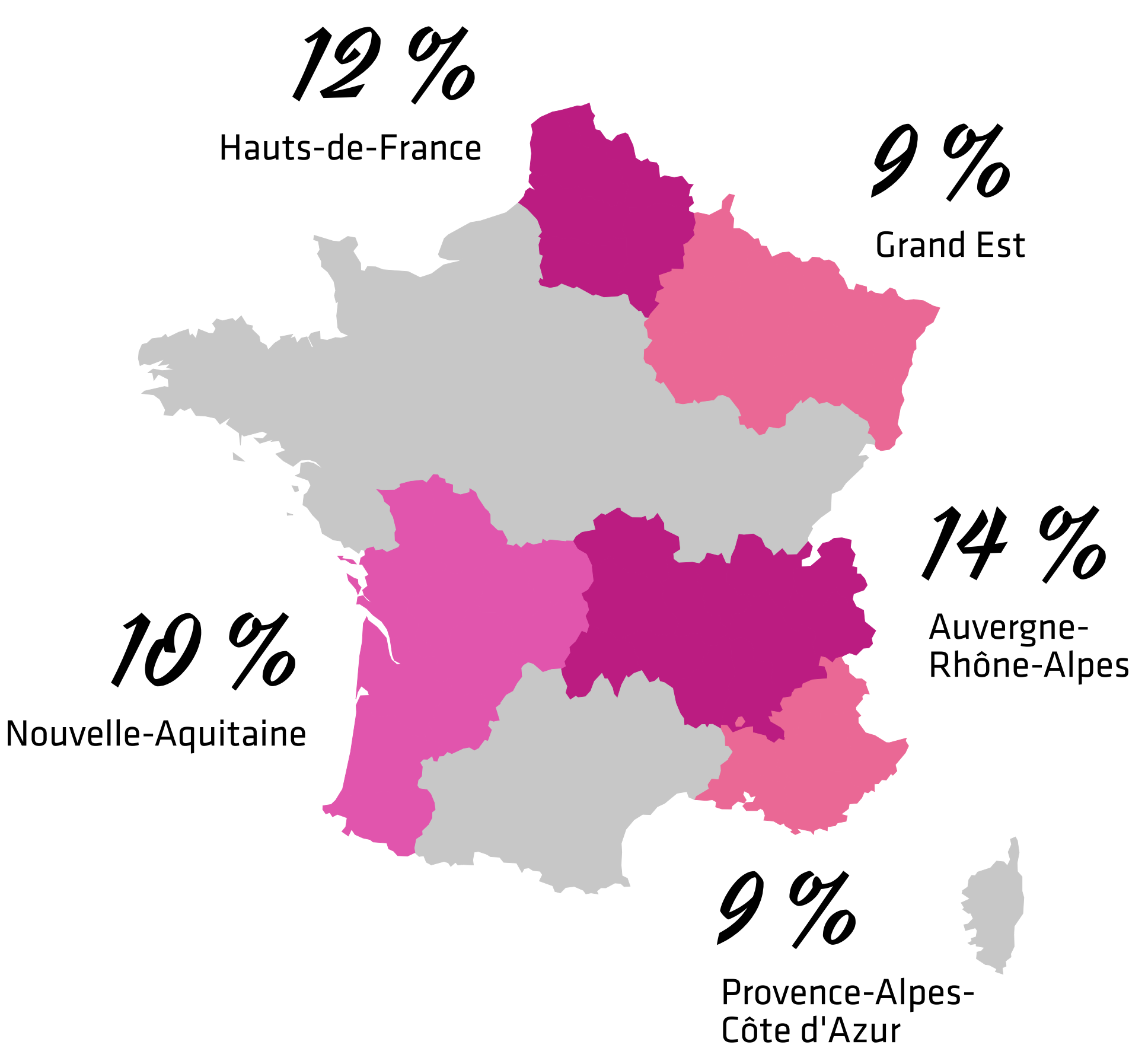
**+134%** par rapport à 2021 **-10%** par rapport à 2019

**44,1**  
millions de séjours

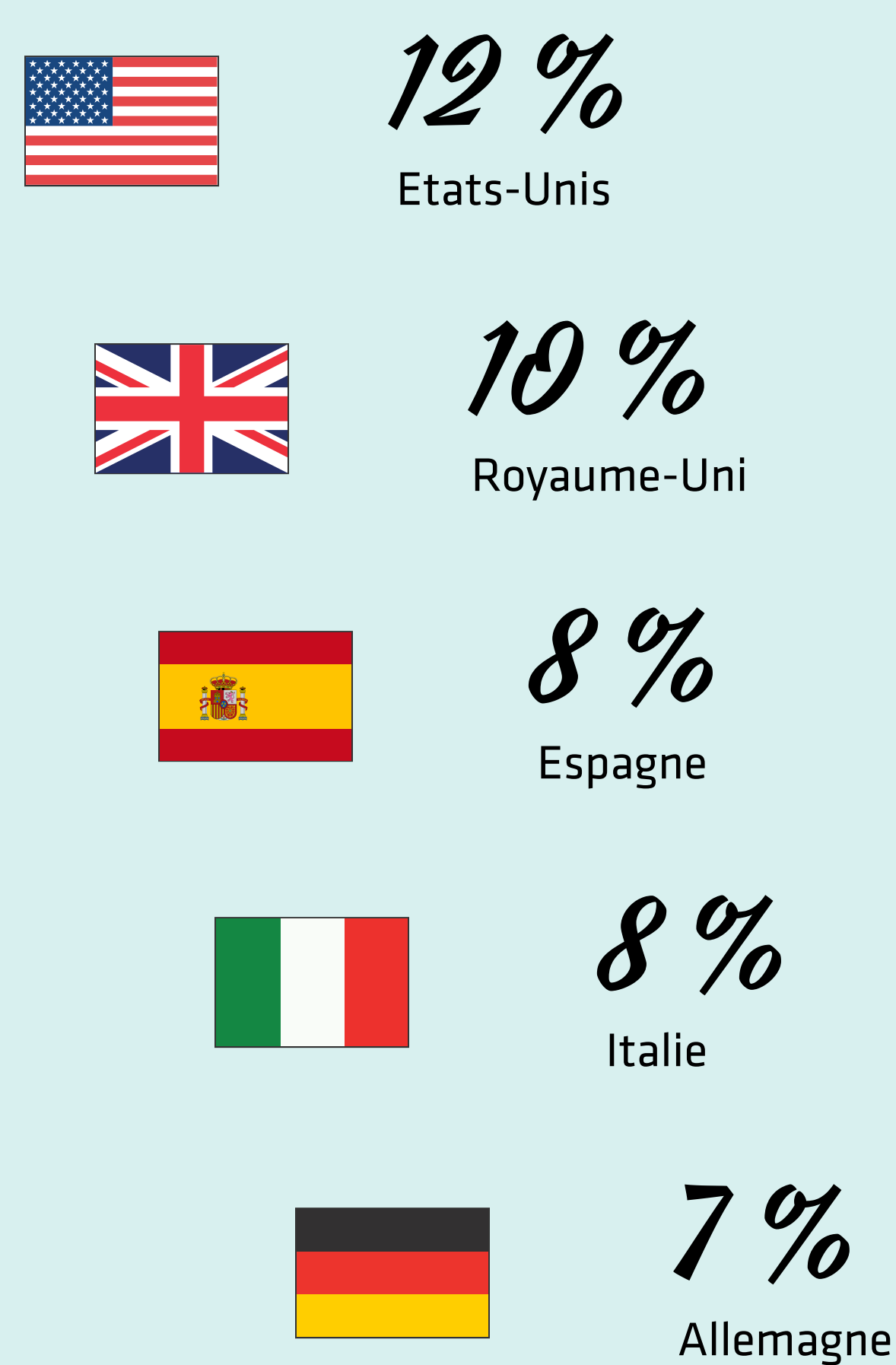
**+95%** par rapport à 2021 **-13%** par rapport à 2019



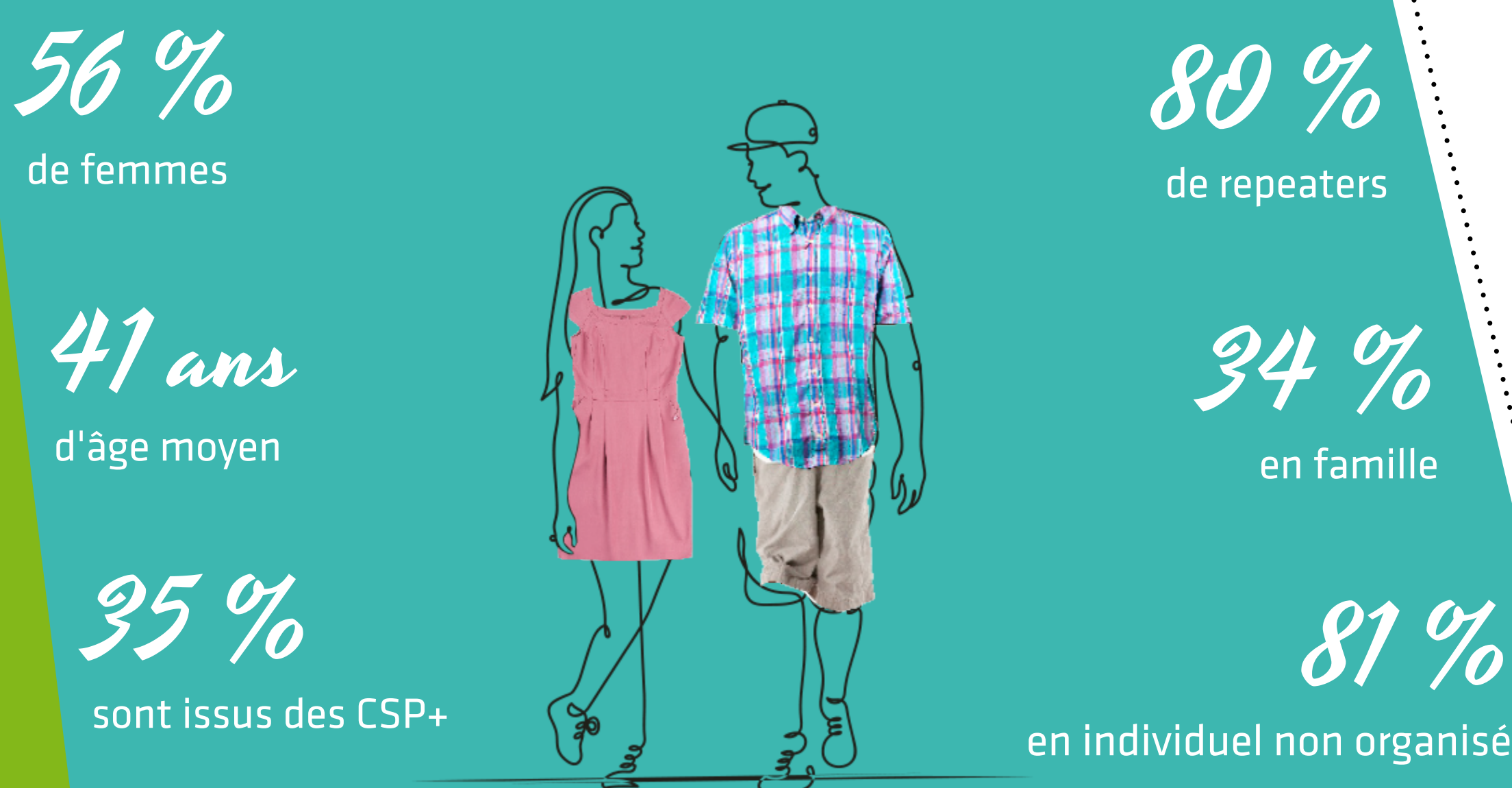
### Top 5 des clientèles françaises



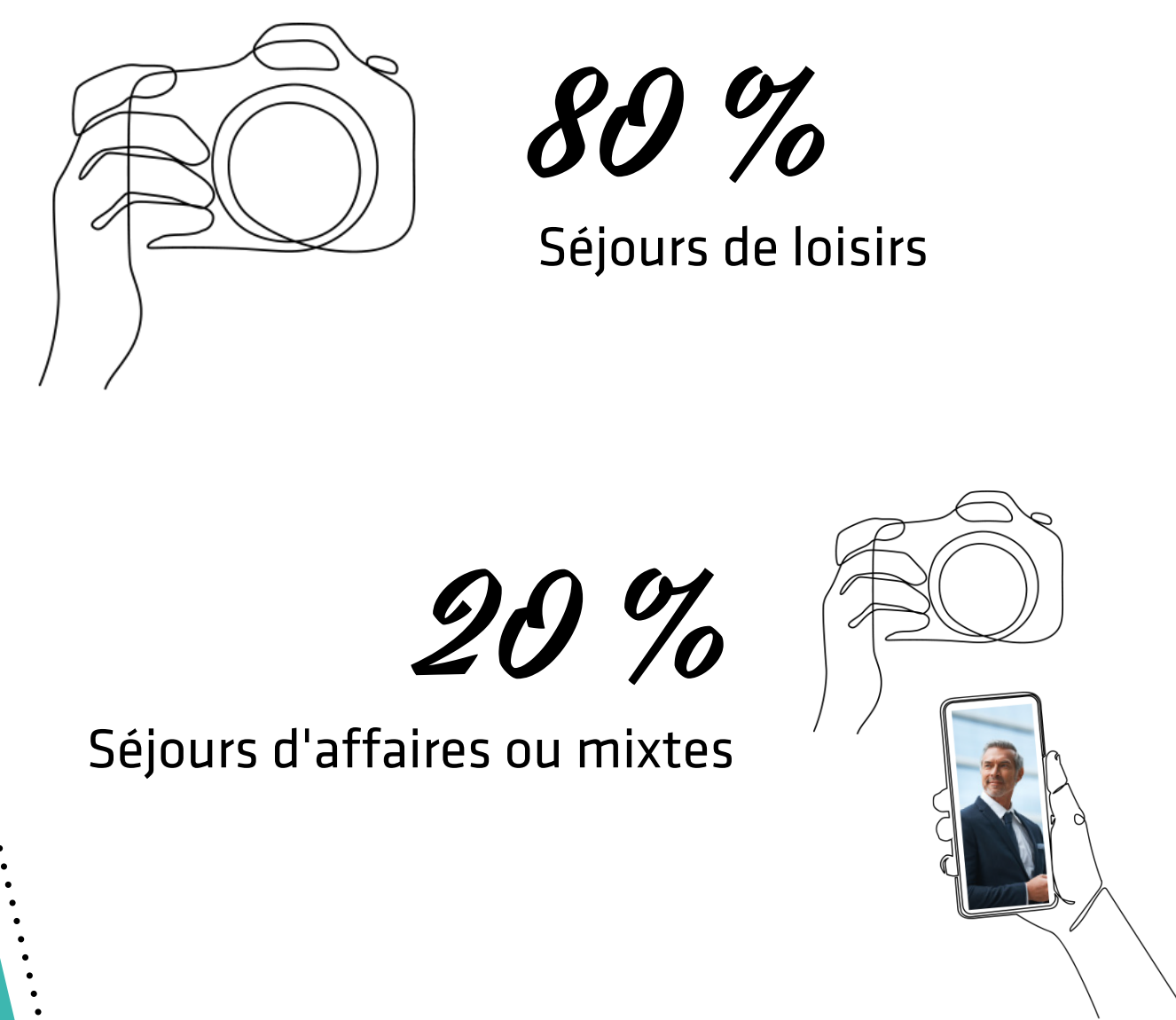
### Top 5 des clientèles internationales



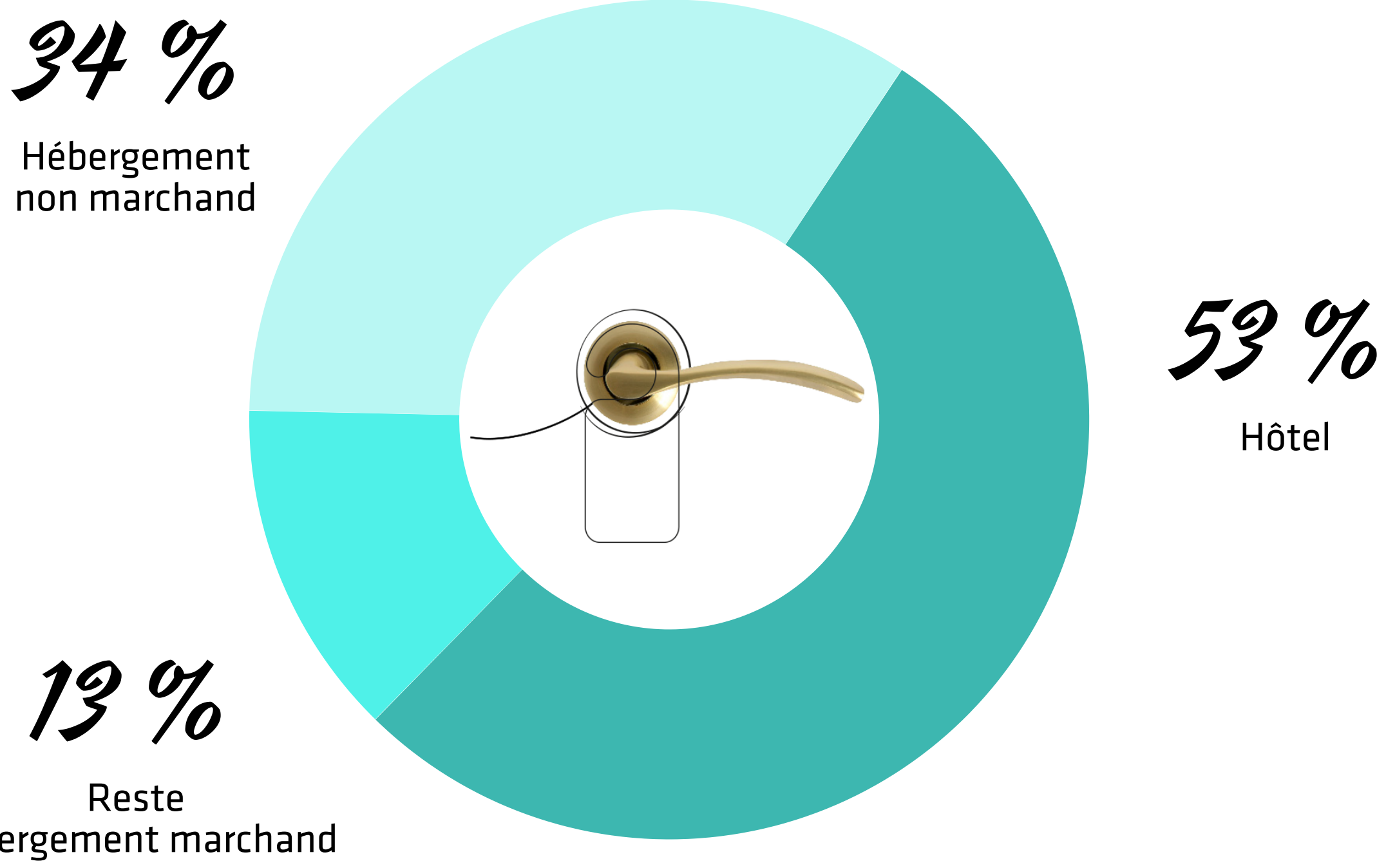
### Profil



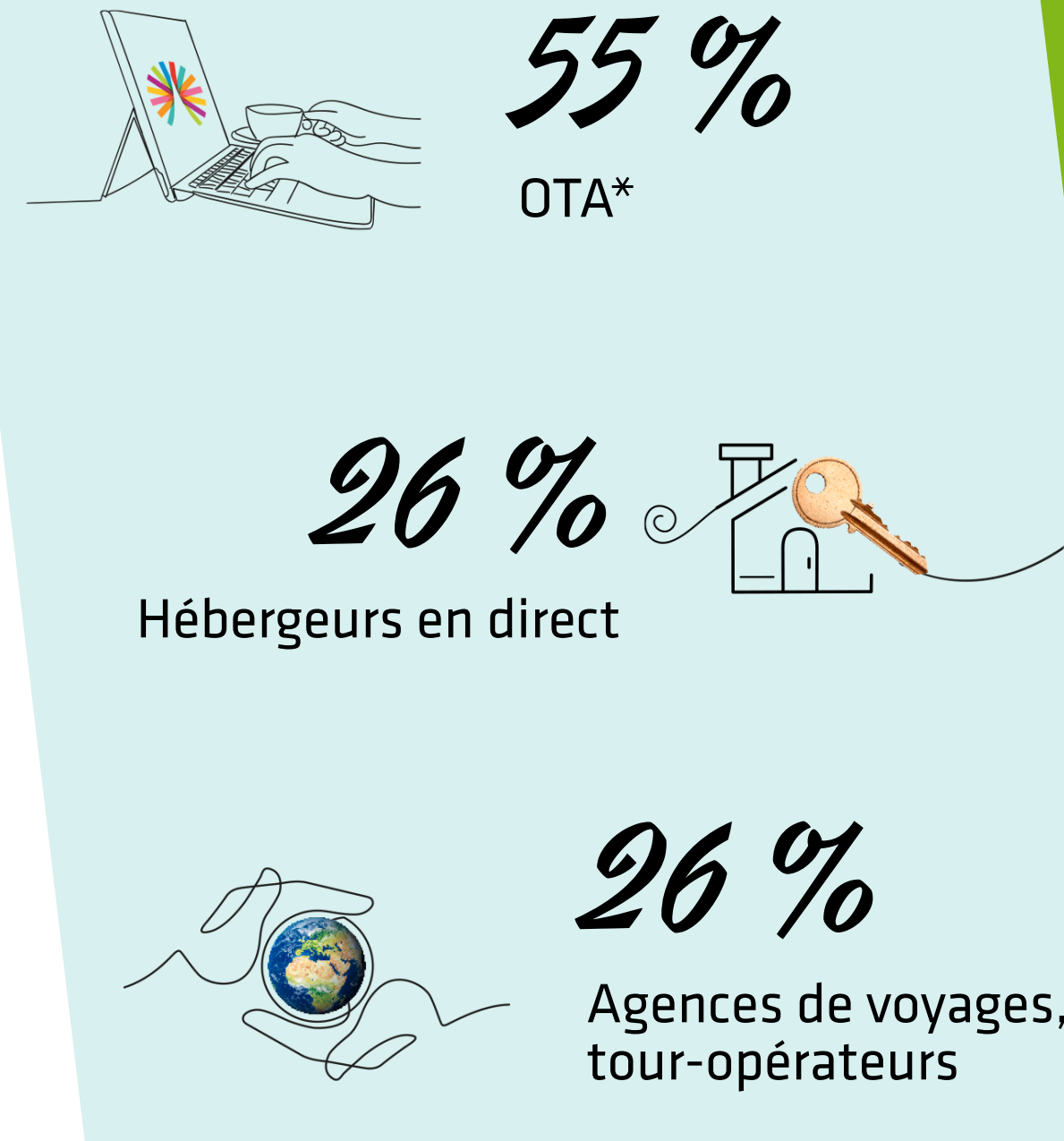
### Motif du séjour



### Type d'hébergement



### Moyens de réservation de l'hébergement

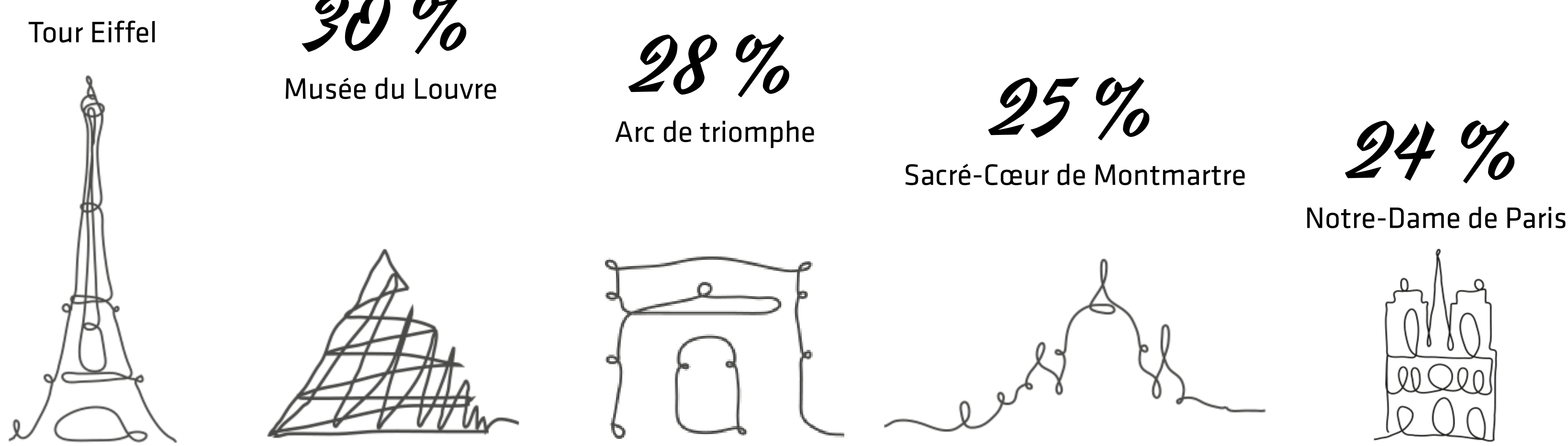


\* Online Travel Agency.

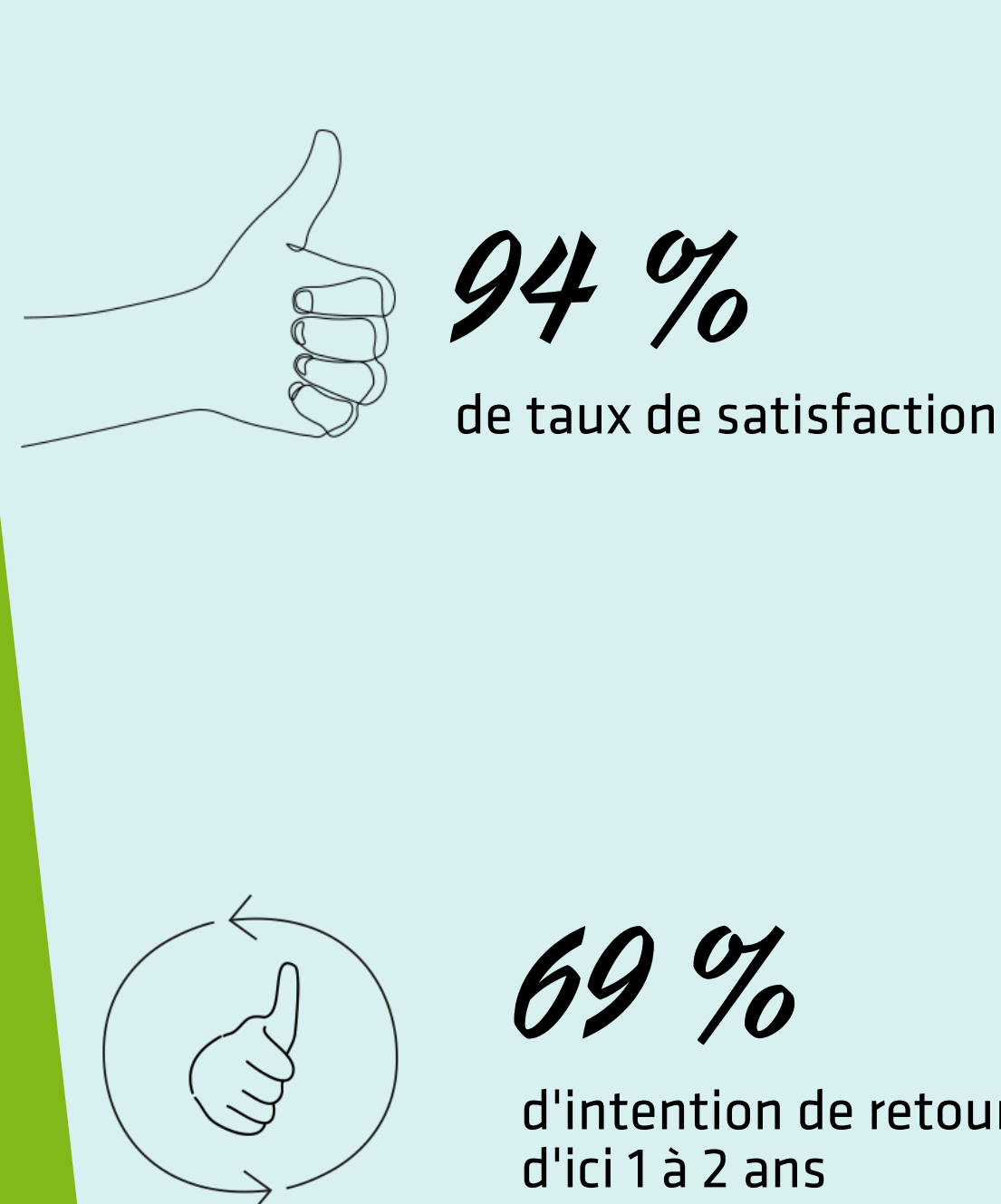
### Top 3 des activités pratiquées



### Top 5 des sites visités



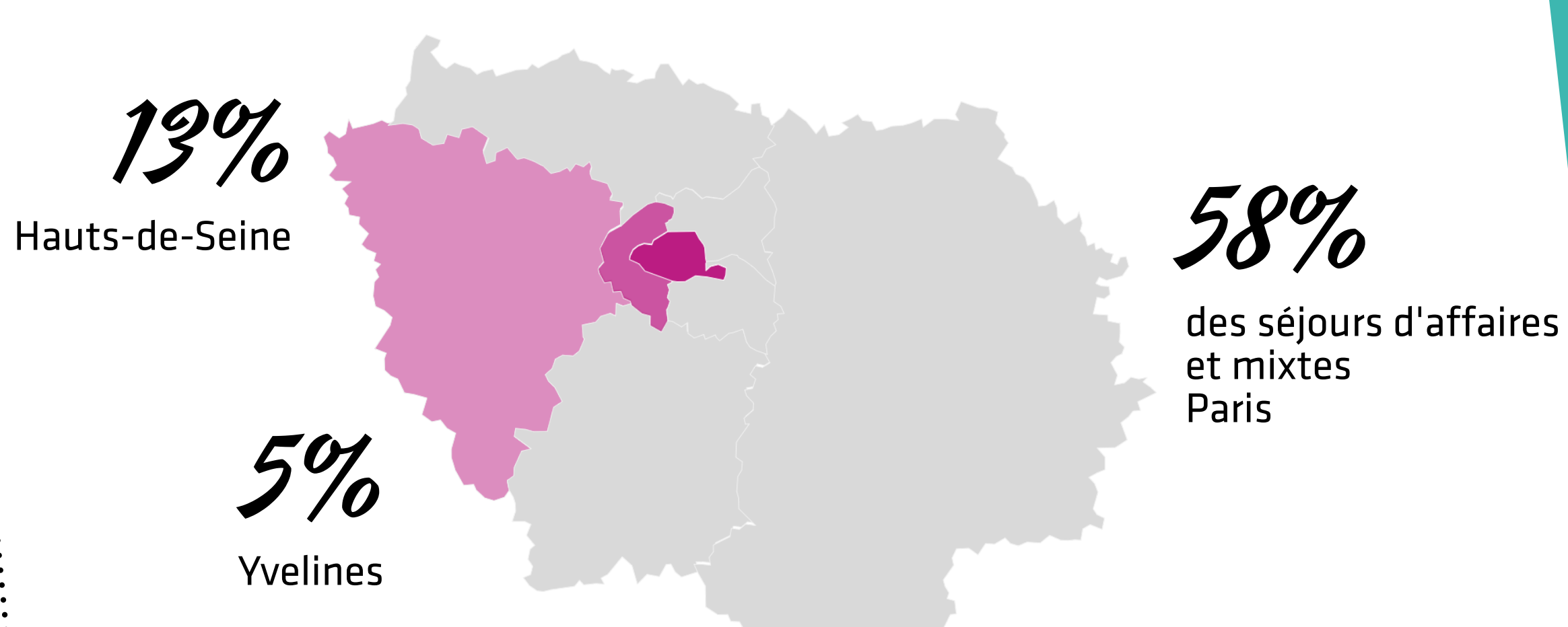
### Satisfaction et intention de retour



### Déplacements professionnels



### Top 3 des départements franciliens



### Retombées économiques

**114 €**  
de dépense par personne par séjour et par personne

**119 000**  
entreprises dans les activités liées au tourisme

**444 €**  
de budget moyen de séjour par personne

**511 000**  
emplois salariés dans les activités liées au tourisme

Source : dispositifs permanents d'enquêtes dans les aéroports, les trains et auprès des touristes venus par la route - CRT Paris Île-de-France, ADP, SAGEB, SNCF Voyageurs, EUROSTAR, Thalys, FlixBus (BVA) - résultats 2022.

### Contact :

Pôle Etudes et Observation  
etudes-observation@chooseparisregion.org

