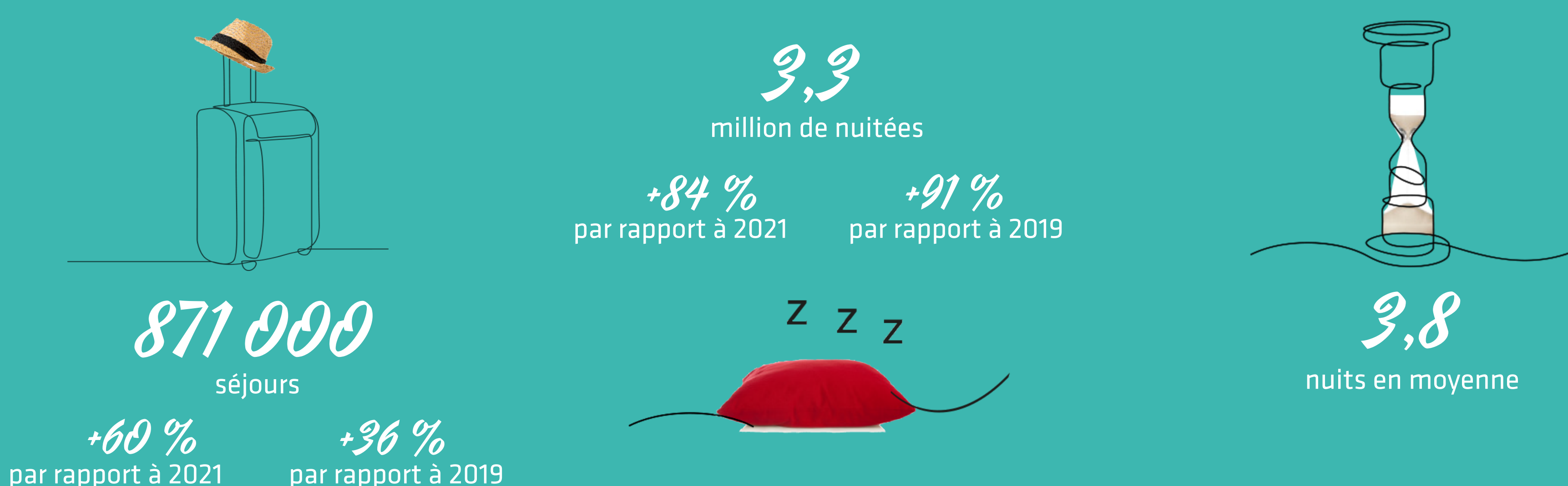


LES NÉERLANDAIS

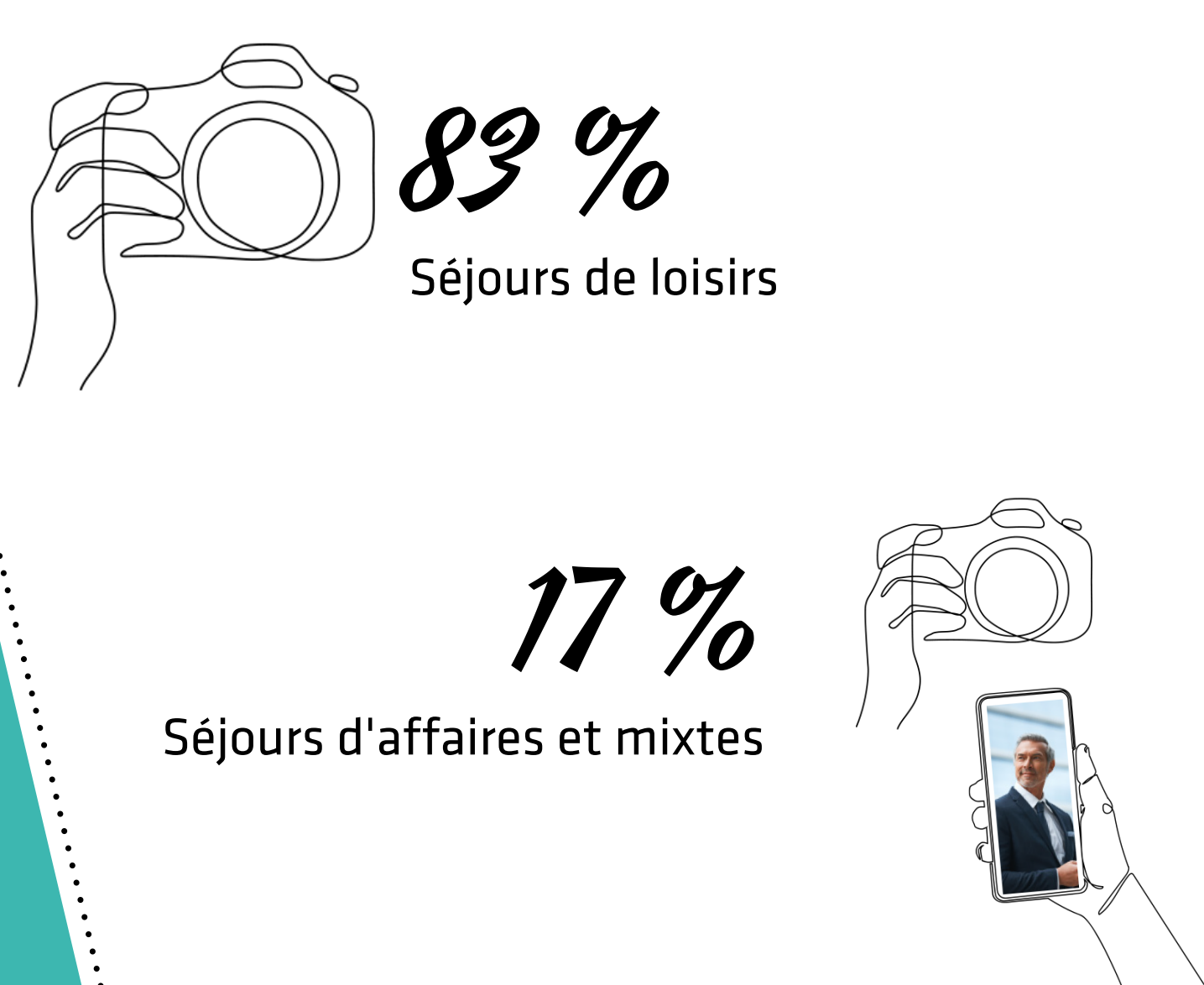
Fréquentation à Paris Île-de-France



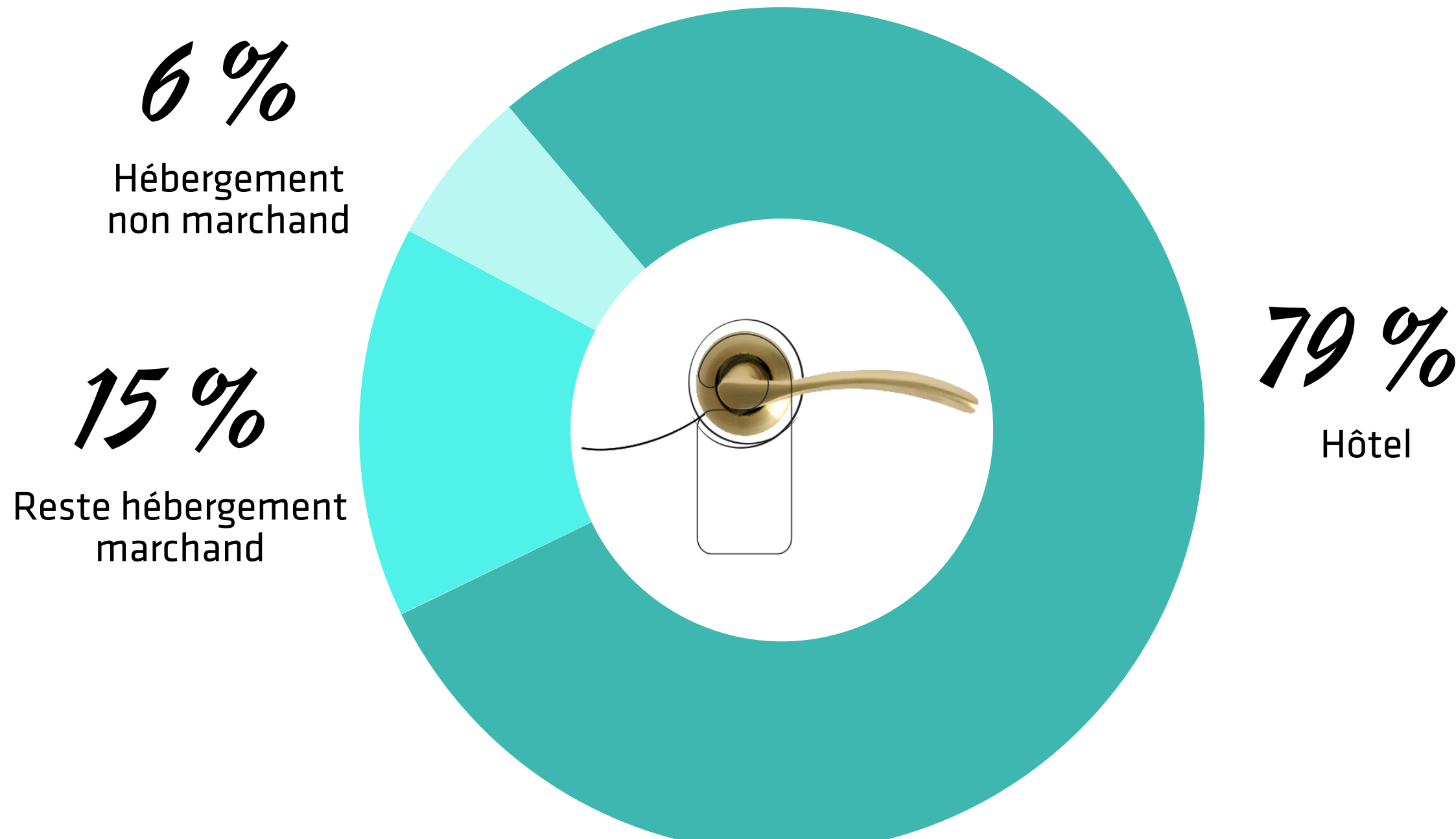
Profil



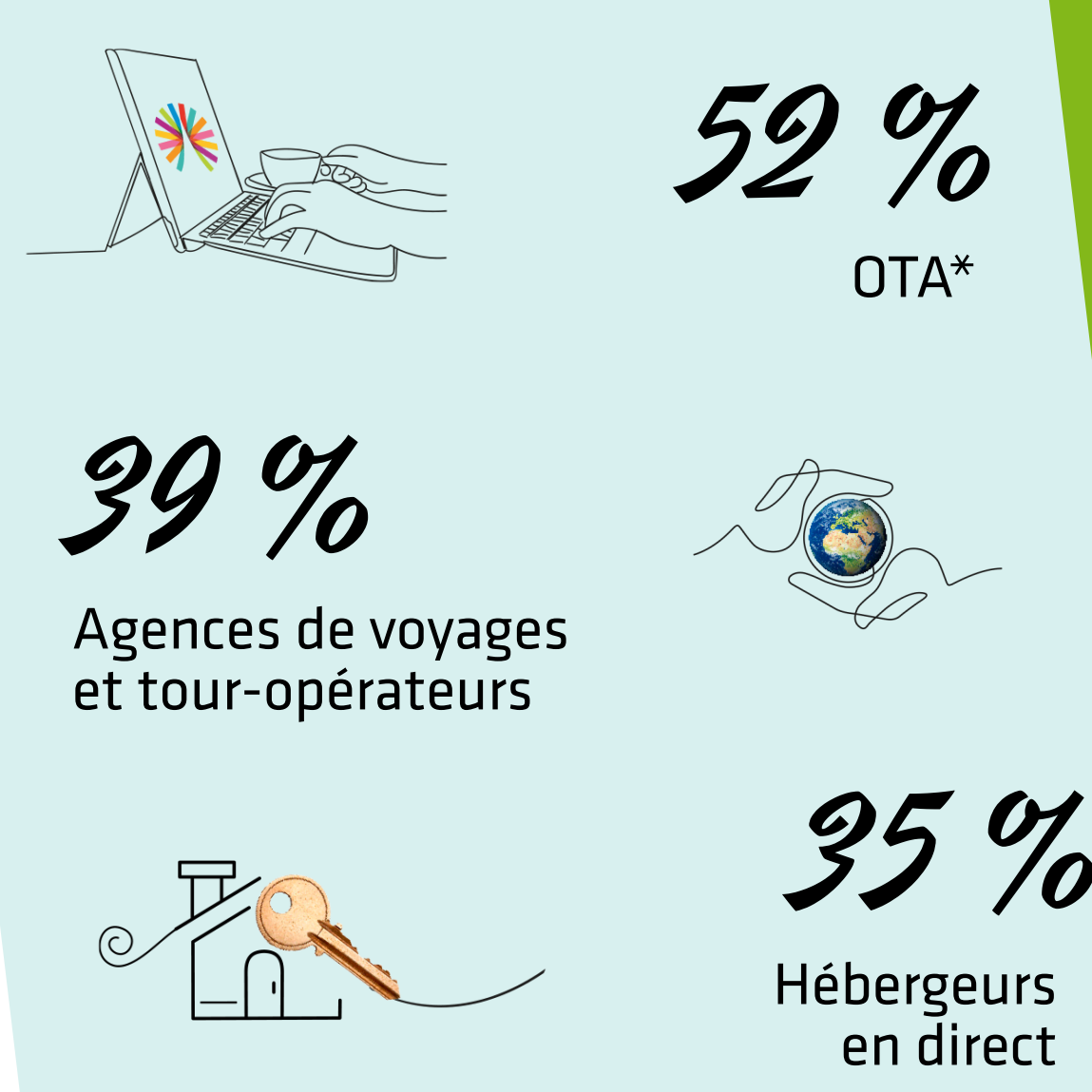
Motif du séjour



Type d'hébergement

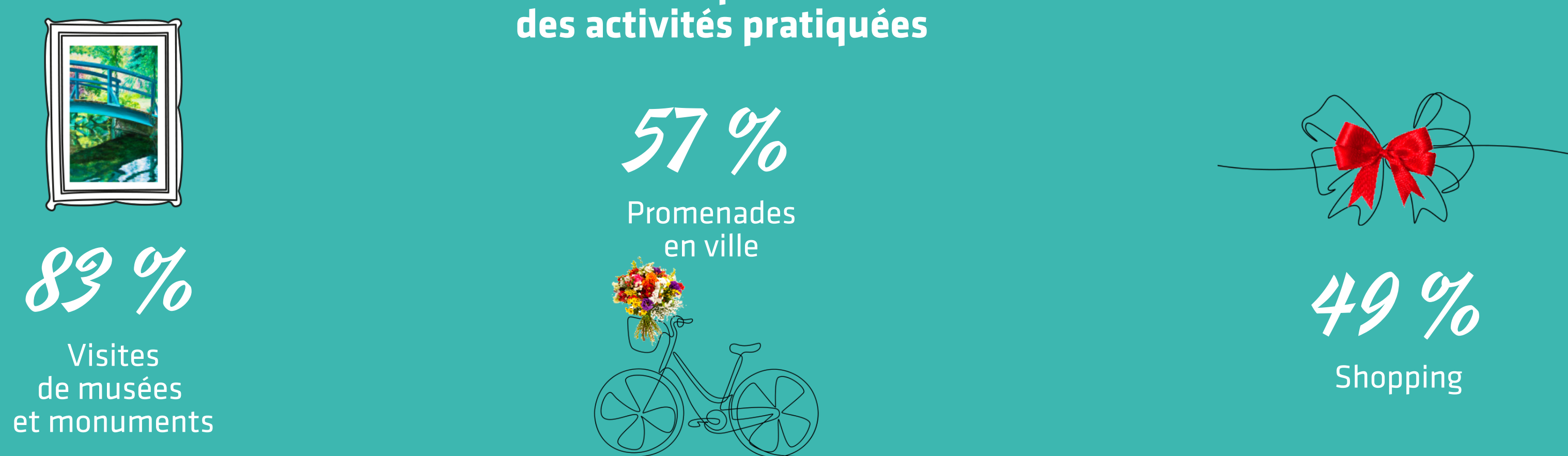


Moyens de réservation de l'hébergement

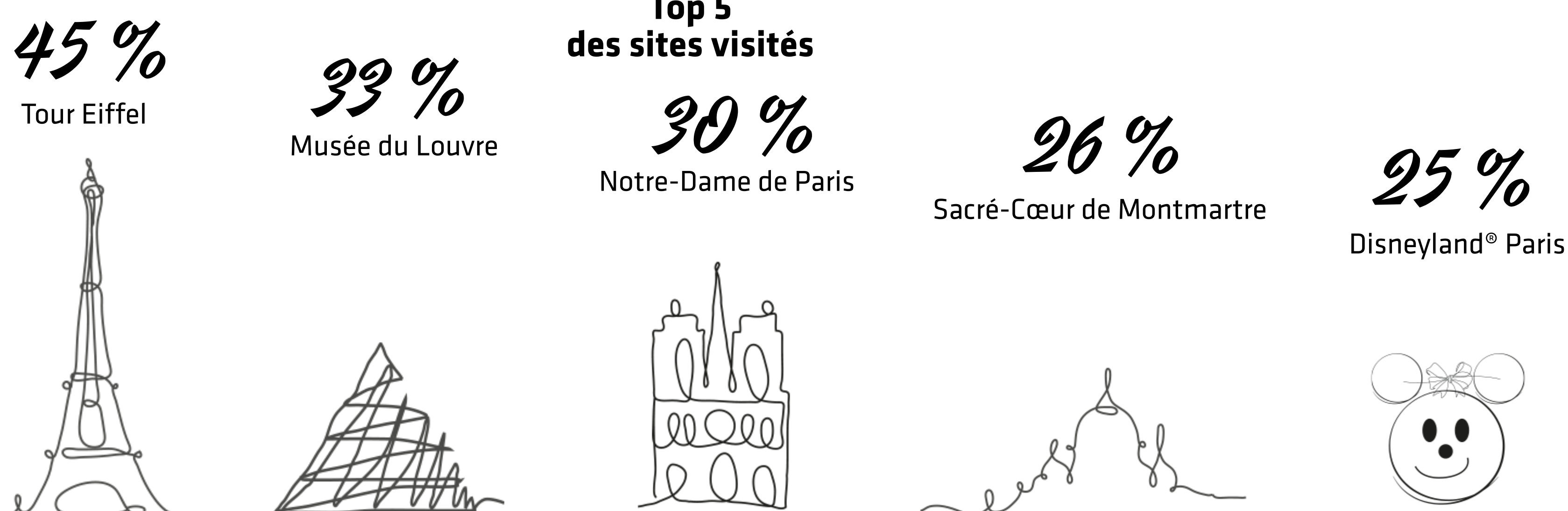


* Online Travel Agency.

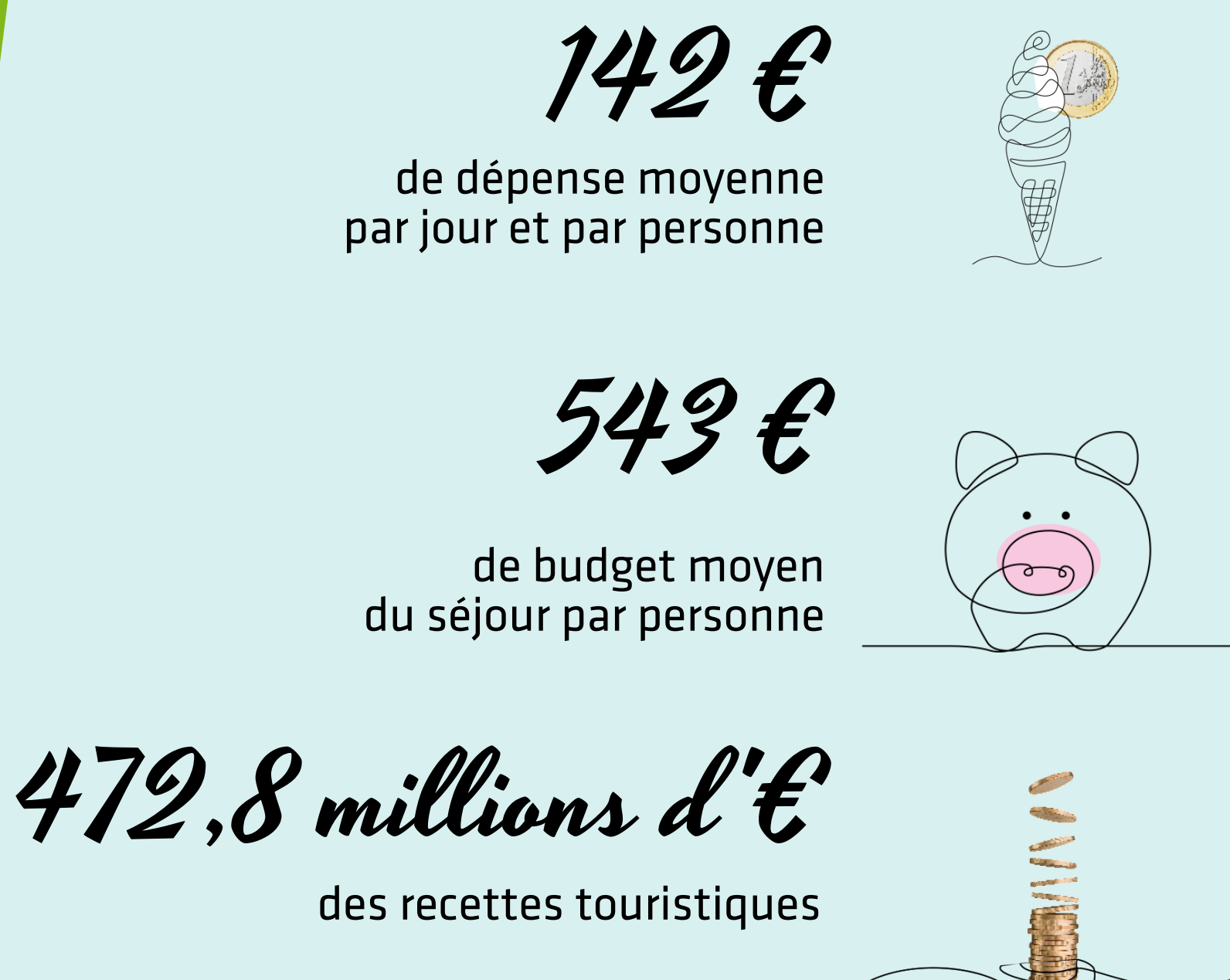
Top 3 des activités pratiquées



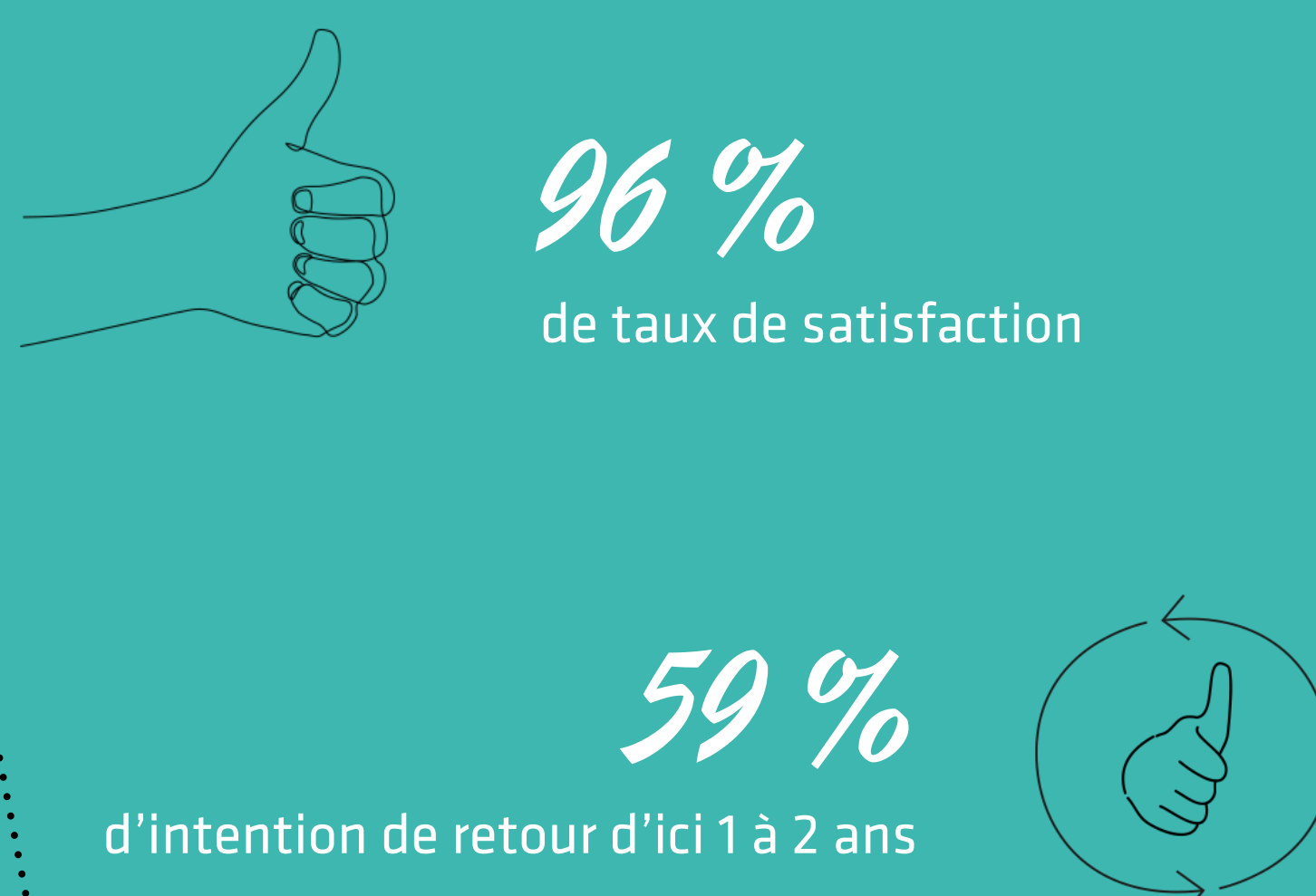
Top 5 des sites visités



Retombées économiques



Satisfaction et intention de retour



Source : dispositifs permanents d'enquêtes dans les aéroports, les trains et auprès des touristes venus par la route - CRT Paris Île-de-France, ADP, SAGEB, SNCF Voyages, EUROSTAR, Thalys, FlixBus (BVA) - résultats 2022.

Contact :

Pôle Etudes et Observation
etudes-observation@chooseparisregion.org

