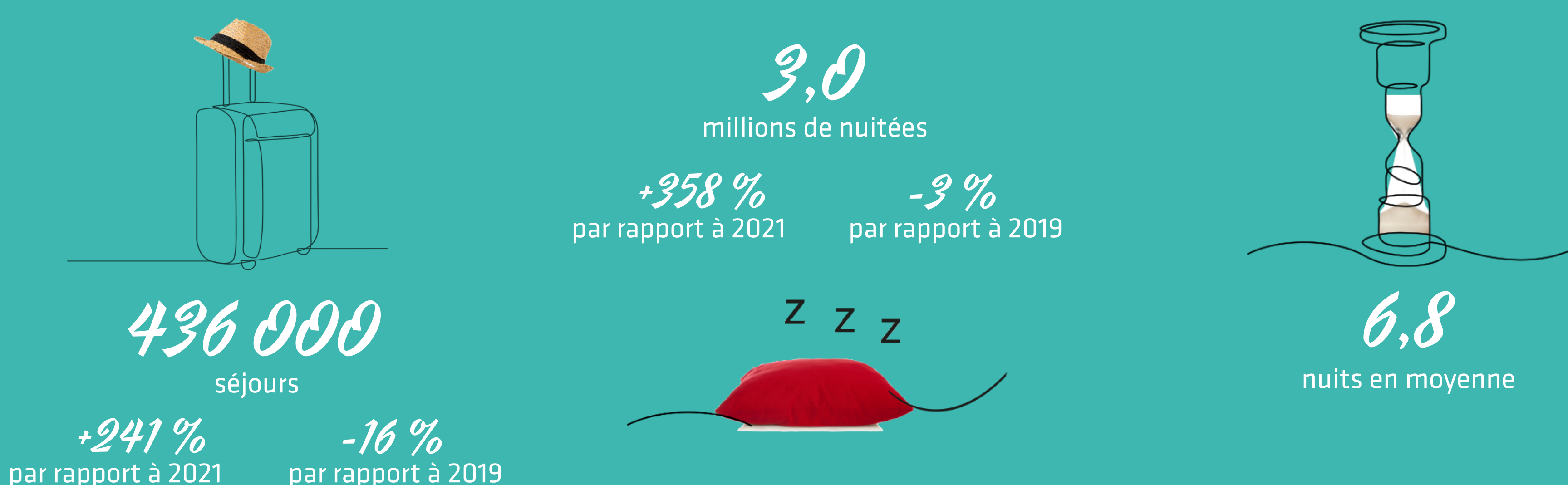




# LES BRÉSILIENS

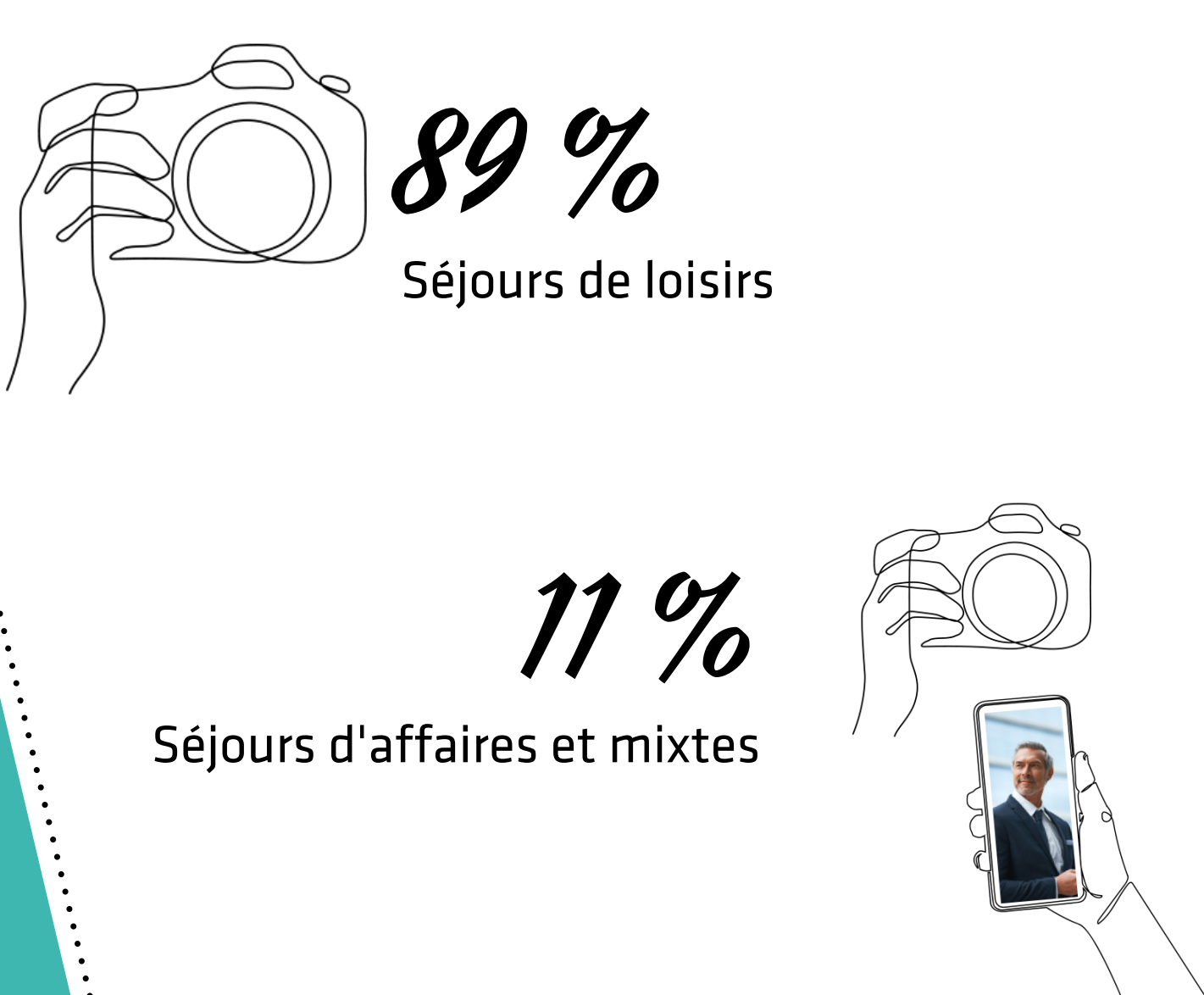
## Fréquentation à Paris Île-de-France



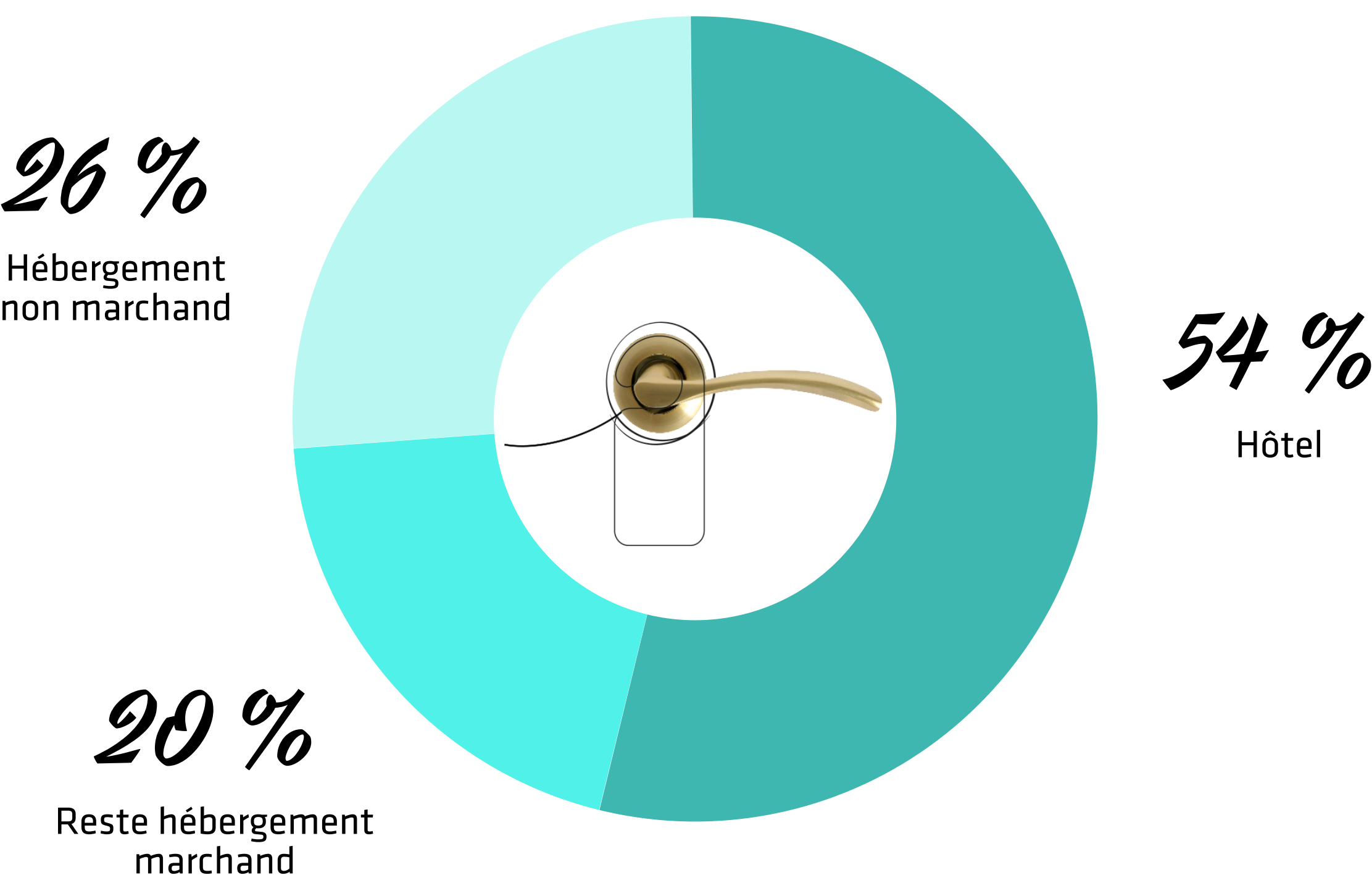
### Profil



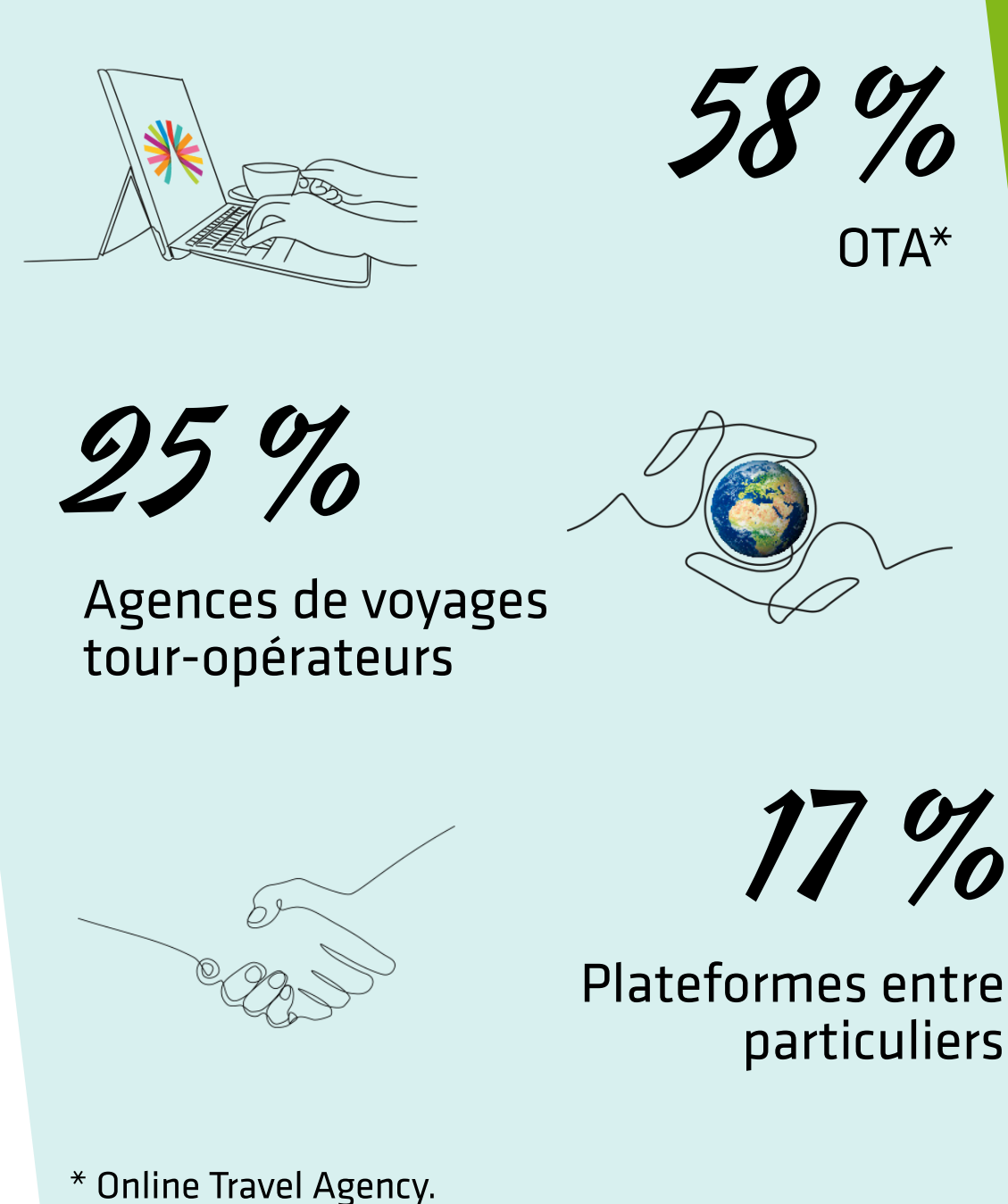
### Motif du séjour



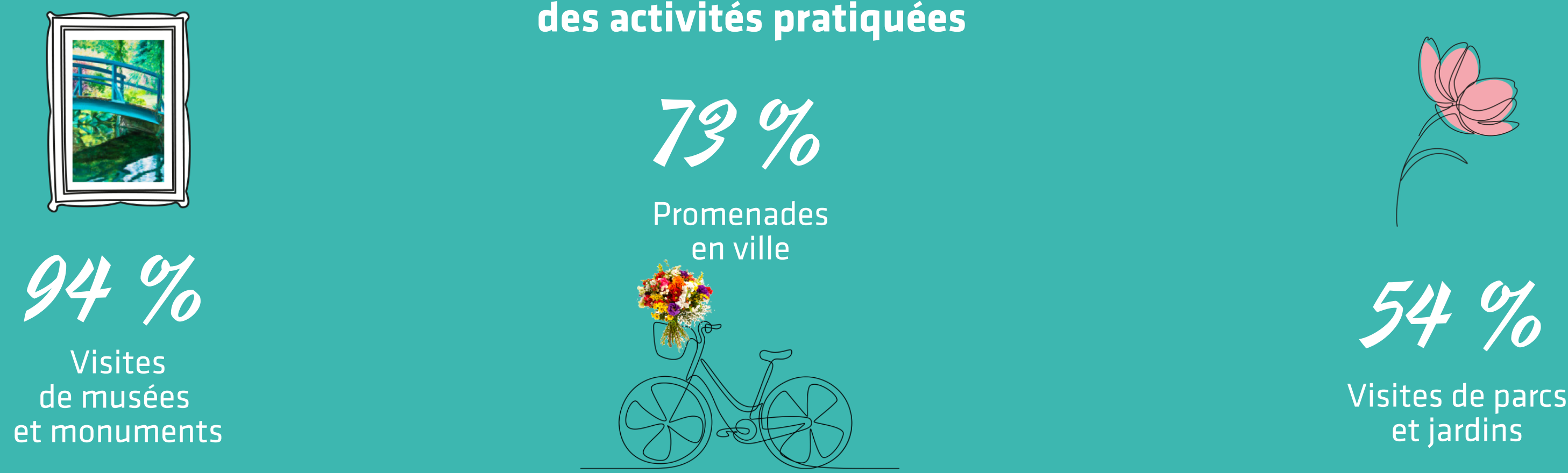
### Type d'hébergement



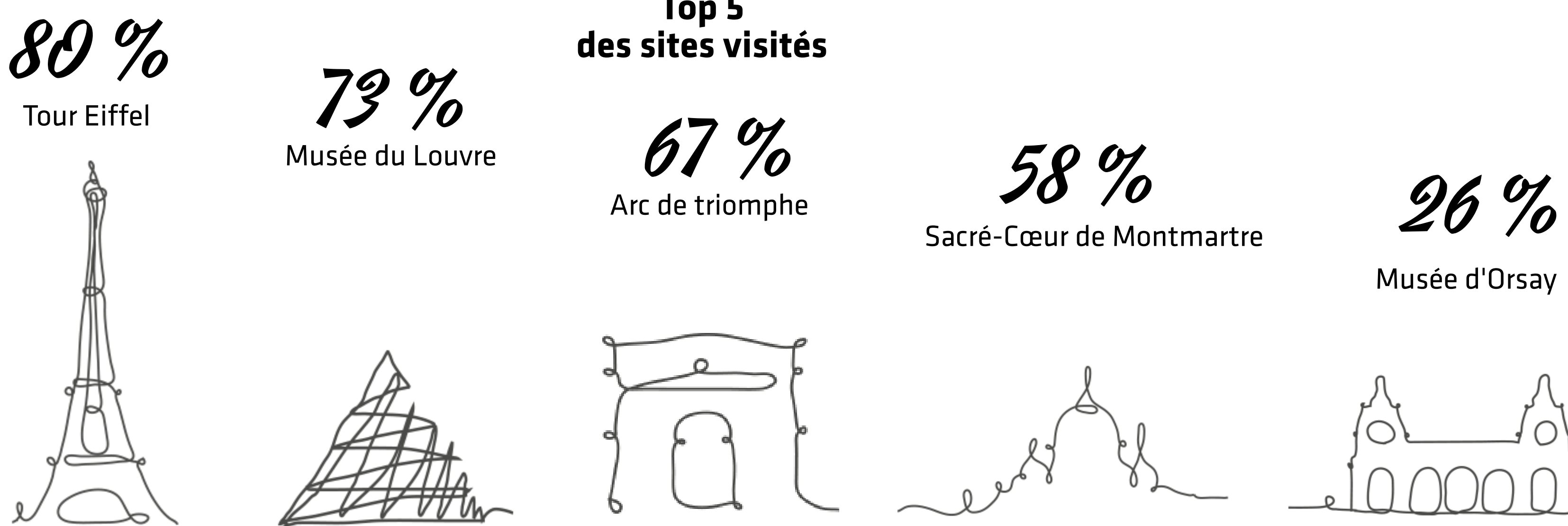
### Moyens de réservation de l'hébergement



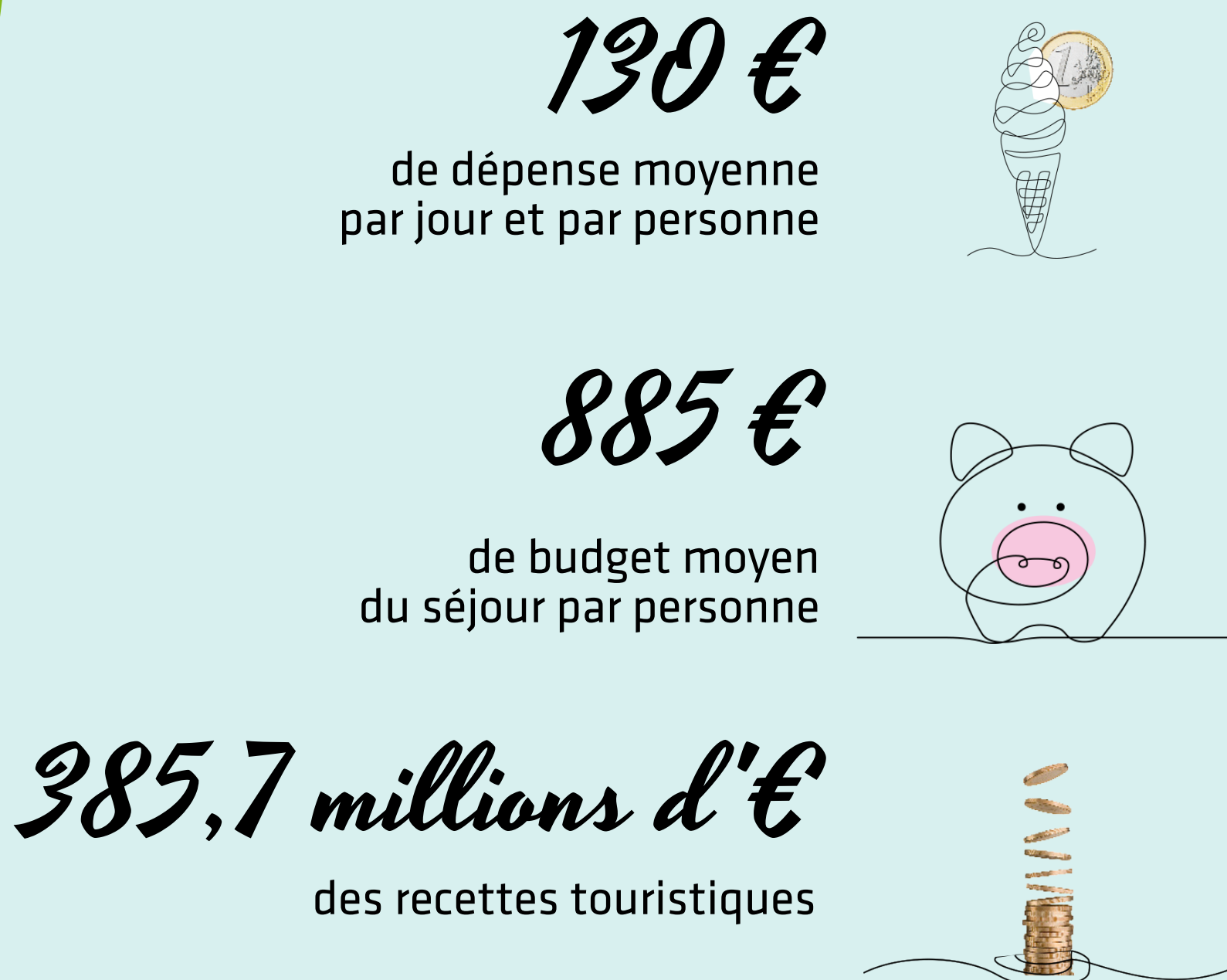
### Top 3 des activités pratiquées



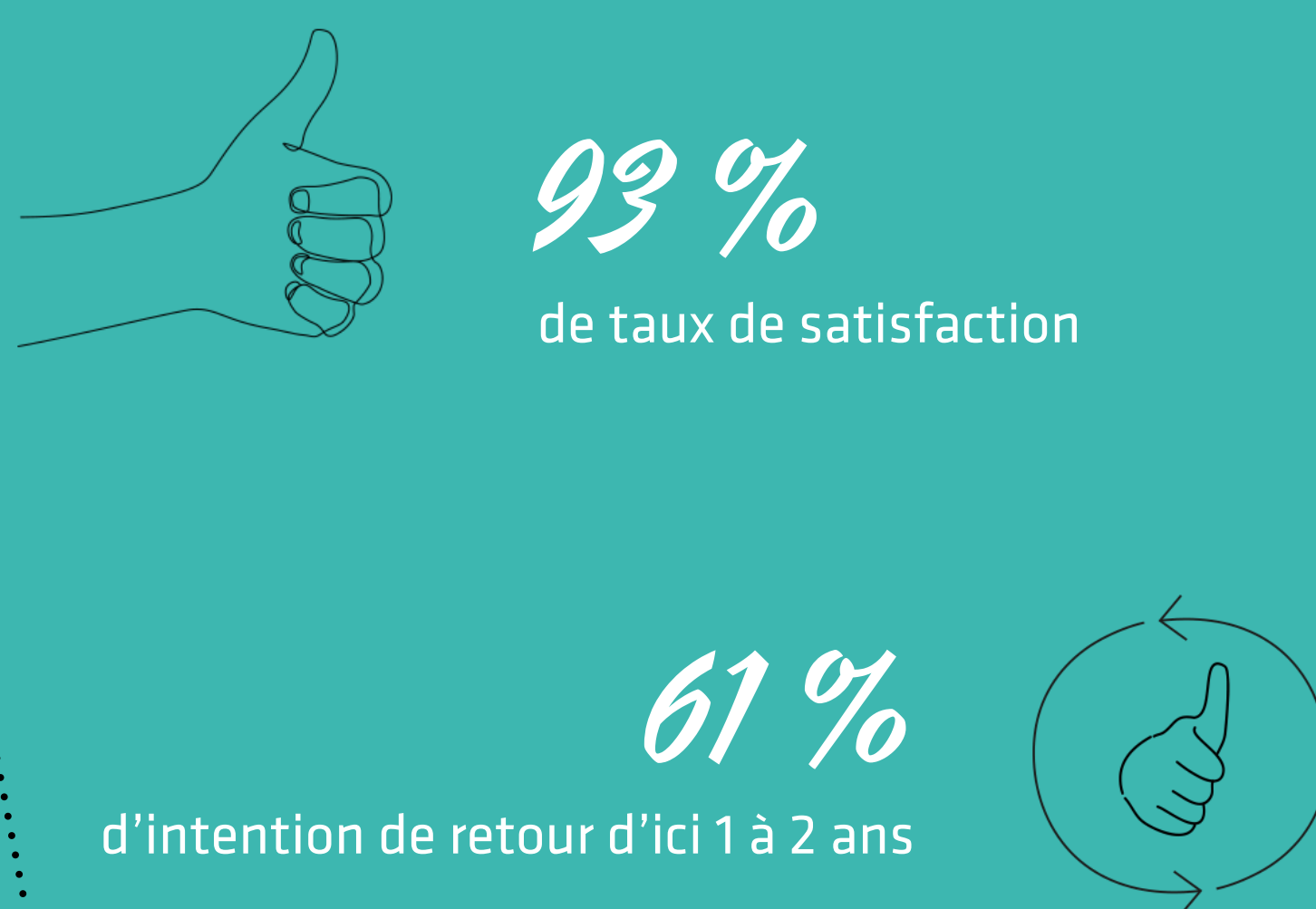
### Top 5 des sites visités



### Retombées économiques



### Satisfaction et intention de retour



Source : dispositifs permanents d'enquêtes dans les aéroports, les trains et auprès des touristes venus par la route - CRT Paris Île-de-France, ADP, SAGEB, SNCF Voyages, EUROSTAR, Thalys, FlixBus (BVA) - résultats 2022.



### Contact :

Pôle Etudes et Observation  
etudes-observation@chooseparisregion.org

