

LE SHOPPING

Fréquentation à Paris Île-de-France



16,0
millions de séjours

36 % des séjours

73,4
millions de nuitées

43 % des nuitées



4,6

nuits en moyenne

Profil

61 %
de femmes

39 ans
d'âge moyen

33 %
sont issus des CSP+

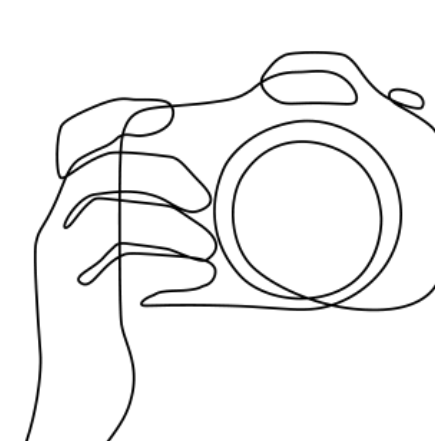


79 %
de repeaters

36 %
viennent en famille

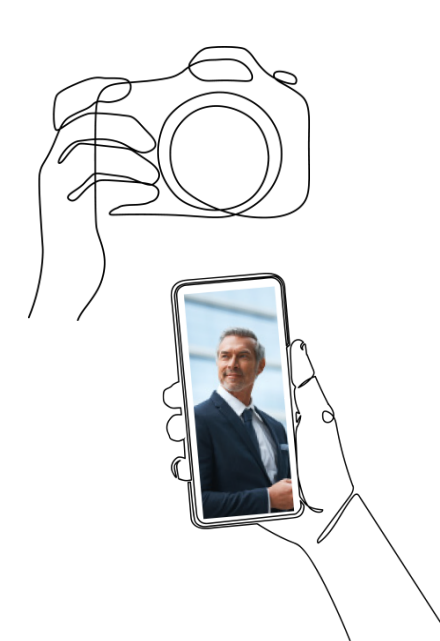
85 %
en individuel non organisé

Motif du séjour



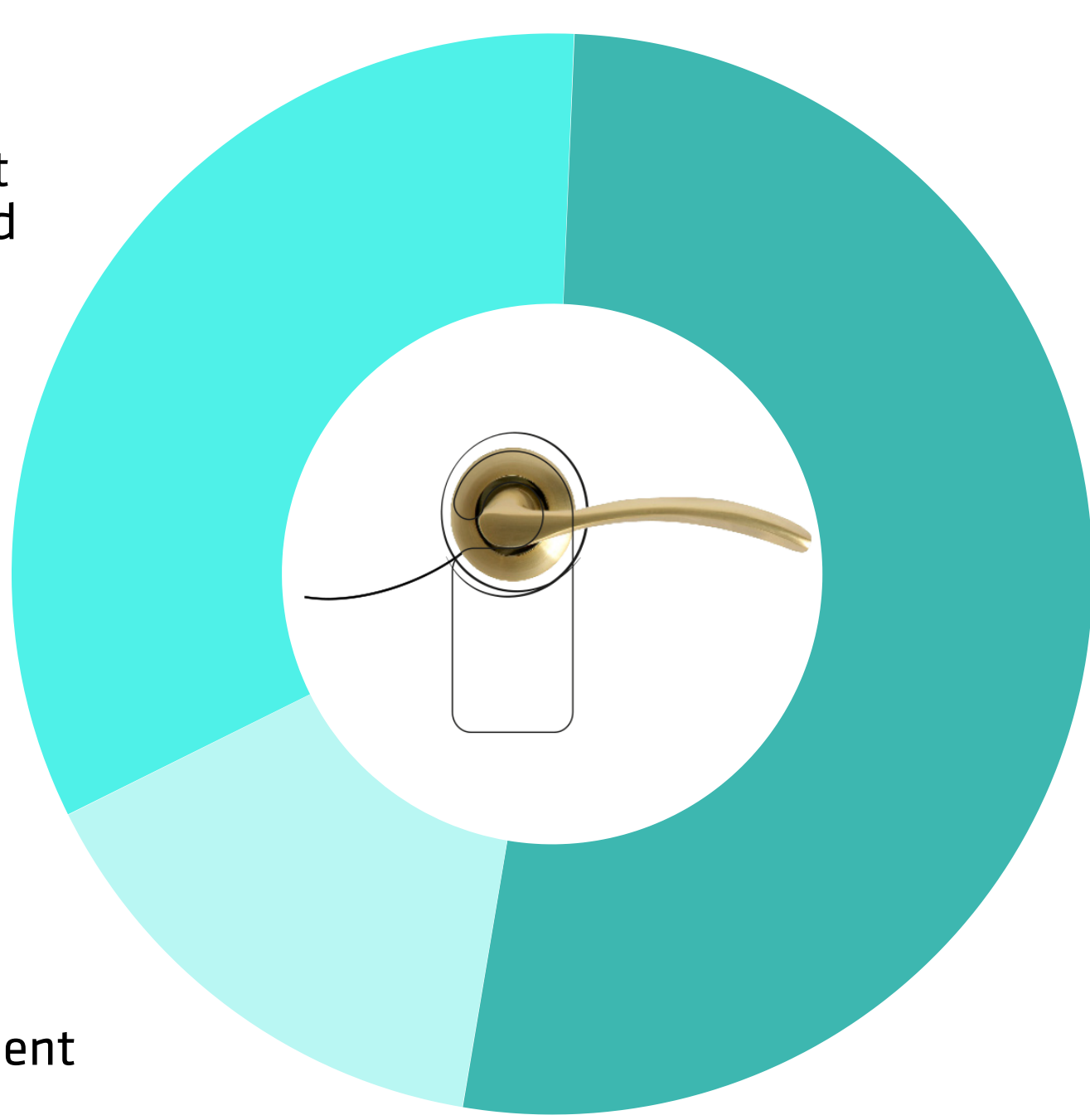
86 %
Séjours de loisirs

14 %
Séjours d'affaires et mixtes



Type d'hébergement

33 %
Hébergement non marchand



52 %
Hôtel

15 %
Reste hébergement marchand

Moyens de réservation de l'hébergement



60 %
OTA*

27 %
Hébergeurs en direct



20 %
Agences de voyages et tour-opérateurs

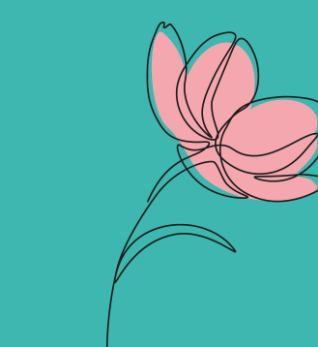
* Online Travel Agency.

Top 3 des activités pratiquées (hors shopping)



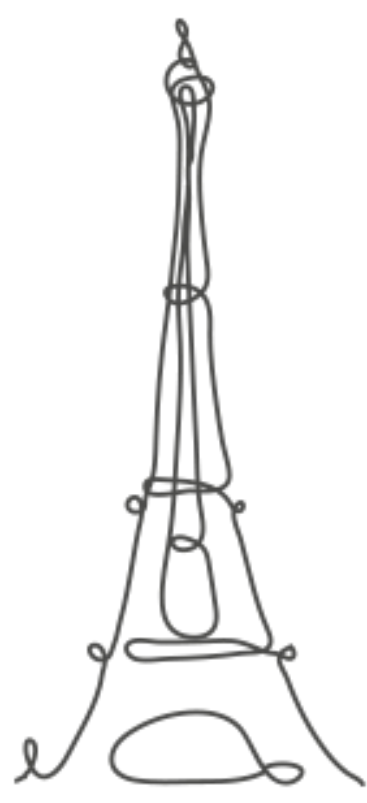
83 %
Promenades en ville

82 %
Visites de musées et monuments



50 %
Visites de parcs et jardins

56 %
Tour Eiffel

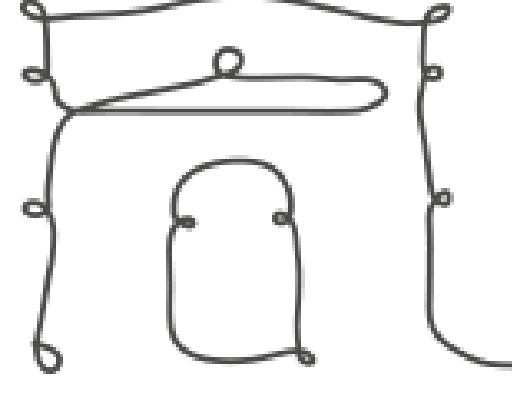


40 %
Musée du Louvre



Top 5 des sites visités

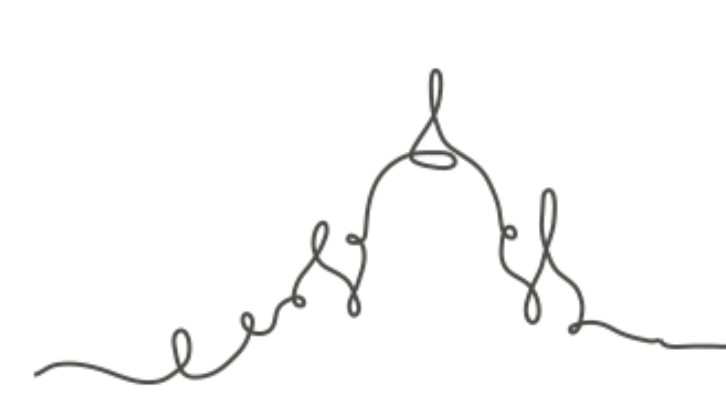
39 %
Arc de triomphe



32 %
Notre-Dame de Paris



31 %
Sacré-Cœur de Montmartre



Retombées économiques

124 €
de dépense moyenne par jour et par personne



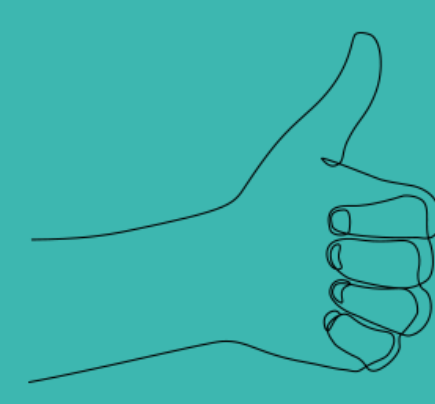
568 €
de budget moyen du séjour par personne



9,1 milliards d'€
de recettes touristiques



Satisfaction et intention de retour



95 %
de taux de satisfaction

71 %
d'intention de retour d'ici 1 à 2 ans



Source : dispositifs permanents d'enquêtes dans les aéroports, les trains et auprès des touristes venus par la route - CRT Paris Île-de-France, ADP, SAGEB, SNCF Voyages, EUROSTAR, Thalys, FlixBus (BVA) - résultats 2022.

Contact :

Pôle Etudes et Observation
etudes-observation@chooseparisregion.org

