

FOCUS

Clientèles

48

Les voyageurs routiers

50

Les voyageurs ferroviaires

52

Les voyageurs aériens

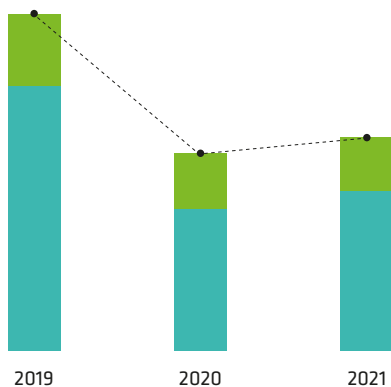
LES VOYAGEURS ROUTIERS



NOMBRE DE TOURISTES ROUTIERS (EN MILLIONS)

47% de la fréquentation touristique en 2021 (1^{er} rang)
33% de la fréquentation touristique en 2019 (2^e rang)

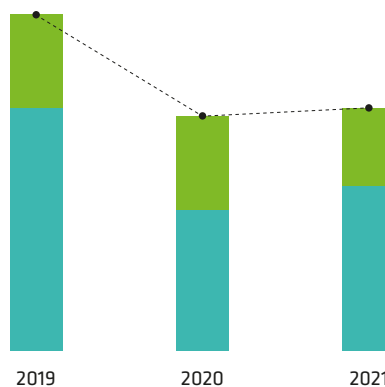
Année	Français	Internationaux	Global
2019	13,3	3,6	16,9
2020	7,1	2,8	9,9
2021	8,0	2,7	10,7



CONSOMMATION TOURISTIQUE ROUTIÈRE (EN MILLIARDS D'€)

37% de la consommation touristique en 2021 (1^{er} rang)
20% de la consommation touristique en 2019 (2^e rang)

Année	Français	Internationaux	Global
2019	3,1	1,2	4,3
2020	1,8	1,2	3,1
2021	2,1	1,0	3,1



● Français ● Internationaux ● Global

PRINCIPAUX CHIFFRES 2021

10,7
millions de touristes,
+8% par rapport
à 2020 et -37% par
rapport à 2019

31,4
millions de nuitées,
-16% par rapport
à 2020 et -40% par
rapport à 2019

3,1
milliards d'euros,
+1% par rapport
à 2020 et -29% par
rapport à 2019

PROFIL DES VOYAGEURS ROUTIERS VENUS EN 2021



51 % ↗
de femmes

42 ans
en moyenne

82 % ↗
pour motif loisirs

93 % ↗
de repeaters

35 %
en couple

33 %
en famille

21 %
seul

3,0
personnes en moyenne



PRINCIPALES NATIONALITÉS

- 75 % de Français ↘
- 25 % d'internationaux ↗ dont :
 - 6 % de Belges
 - 5 % de Néerlandais ↗
 - 4 % de Britanniques

DESCRIPTION DES SÉJOURS RÉALISÉS EN 2021



2,9
nuits en moyenne

40 % ↗
ont réservé directement
auprès des hébergeurs

72 % ↗
ont réservé moins
d'un mois avant le départ

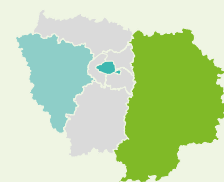
55 % ↗
ont séjourné à l'hôtel

95 % ↗
de touristes satisfaits

41 %
de promoteurs
de la destination

84 % ↗
d'intention de retour
d'ici deux ans

288 €
de budget par séjour



TOP 3 DES DÉPARTEMENTS DU SÉJOUR

- 45 % à Paris ↗
- 13 % en Seine-et-Marne ↘
- 10 % dans les Yvelines ↘

NOTES DE LECTURE : ↗ Hausse de plus de 2 points par rapport à 2019 ↘ Baisse de plus de 2 points par rapport à 2019

RECOMMANDATIONS MARKETING

→ Proposer des idées originales de visites pour une clientèle très fidèle à la destination

→ Promouvoir des activités faciles d'accès en voiture, notamment hors Paris

→ Développer des offres spécifiques pour les familles

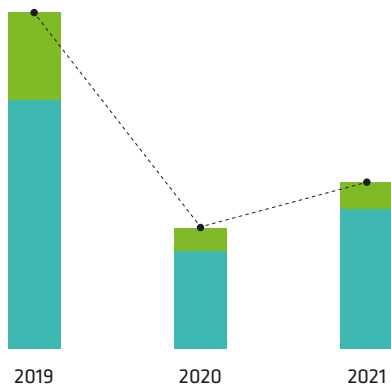
LES VOYAGEURS FERROVIAIRES



NOMBRE DE TOURISTES FERROVIAIRES (EN MILLIONS)

31% de la fréquentation touristique en 2021 (2^e rang)
28% de la fréquentation touristique en 2019 (3^e rang)

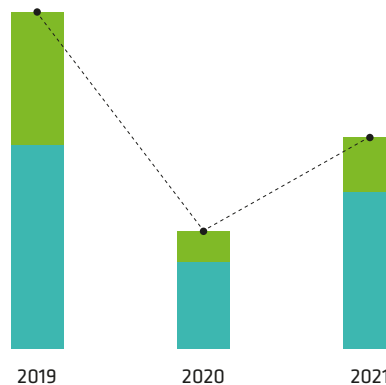
Année	Français	Internationaux	Global
2019	14,2	5,1	7,0
2020	3,7	1,0	1,1
2021	10,5	4,1	5,9



CONSOMMATION TOURISTIQUE FERROVIAIRE (EN MILLIARDS D'€)

31% de la consommation touristique en 2021 (3^e rang)
20% de la consommation touristique en 2019 (3^e rang)

Année	Français	Internationaux	Global
2019	4,3	1,6	2,6
2020	1,7	0,4	0,7
2021	2,6	1,1	2,0



● Français ● Internationaux ● Global

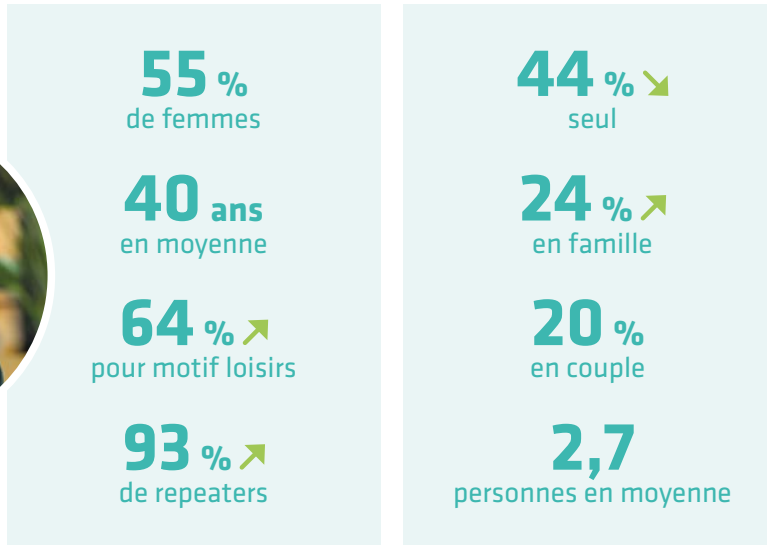
PRINCIPAUX CHIFFRES 2021

7,0
millions de touristes,
+38% par rapport
à 2020 et -51% par
rapport à 2019

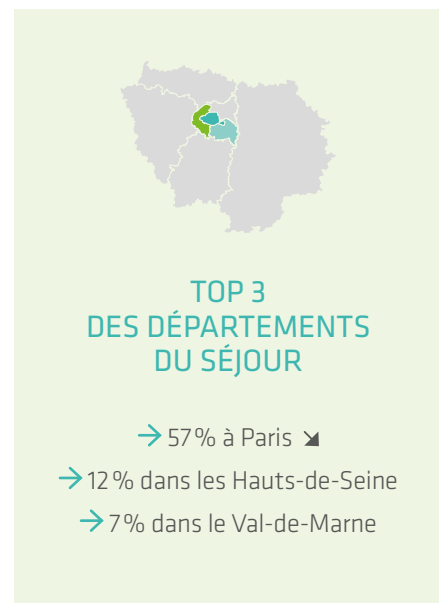
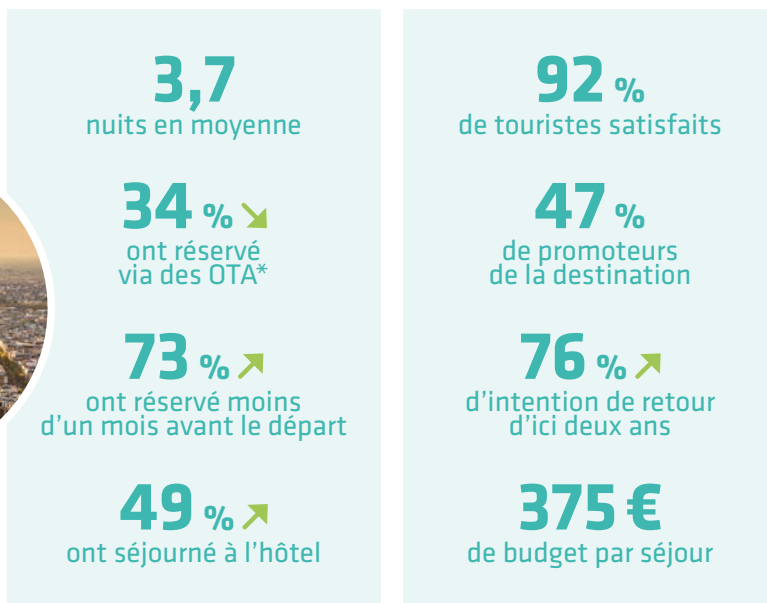
26,0
millions de nuitées,
+60% par rapport
à 2020 et -41% par
rapport à 2019

2,6
milliards d'euros,
+68% par rapport
à 2020 et -39% par
rapport à 2019

PROFIL DES VOYAGEURS FERROVIAIRES VENUS EN 2021



DESCRIPTION DES SÉJOURS RÉALISÉS EN 2021



*Online Travel Agency

NOTES DE LECTURE : ↗ Hausse de plus de 2 points par rapport à 2019 ↘ Baisse de plus de 2 points par rapport à 2019

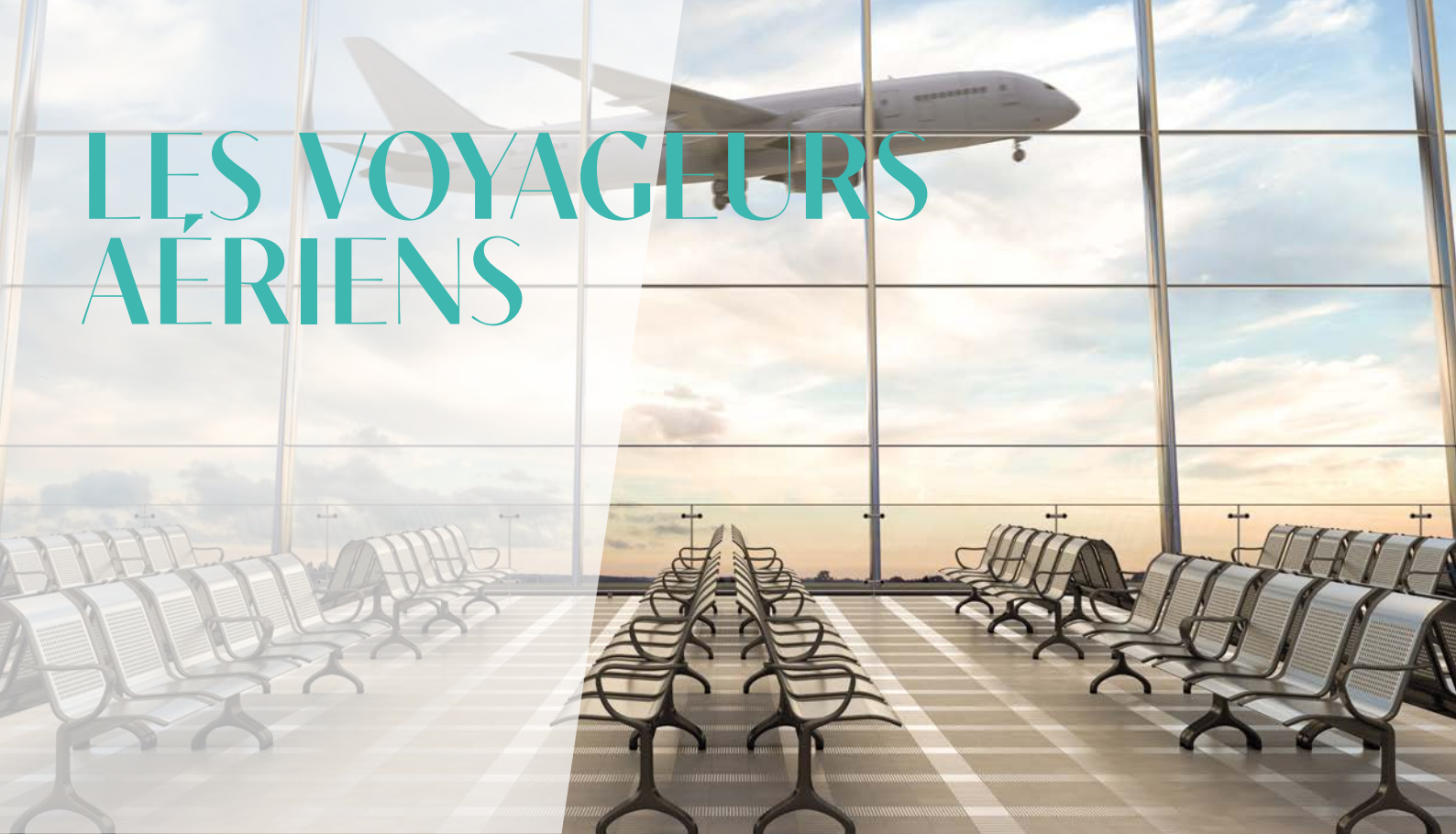
RECOMMANDATIONS MARKETING

→ Communiquer les avantages du transport ferroviaire, comme la facilité d'accès et le faible coût carbone, aux clientèles étrangères peu présentes sur ce secteur

→ Promouvoir l'*early booking* pour une clientèle qui préfère réserver à la dernière minute

→ Développer des offres spécifiques à la clientèle d'affaires fortement présente chez ce type de voyageurs

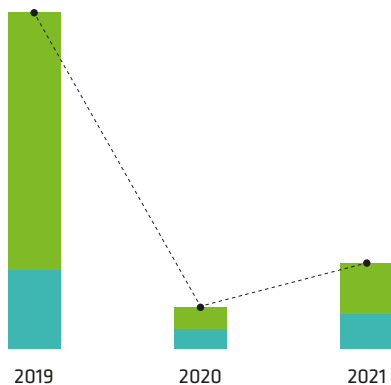
LES VOYAGEURS AÉRIENS



NOMBRE DE TOURISTES AÉRIENS (EN MILLIONS)

22% de la fréquentation touristique en 2021 (3^e rang)
38% de la fréquentation touristique en 2019 (1^{er} rang)

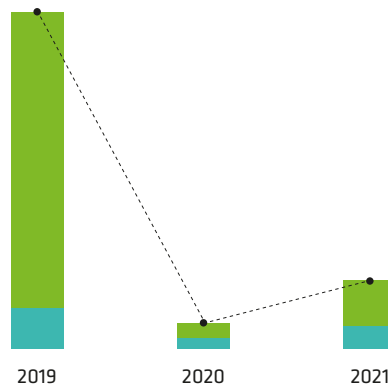
19,4	2,4	4,9
14,9	1,3	2,9
4,5	1,1	2,0



CONSOMMATION TOURISTIQUE AÉRIENNE (EN MILLIARDS D'€)

32% de la consommation touristique en 2021 (2^e rang)
61% de la consommation touristique en 2019 (1^{er} rang)

13,3	1,4	2,7
11,6	1,0	1,8
1,6	0,4	0,9



● Français ● Internationaux ● Global

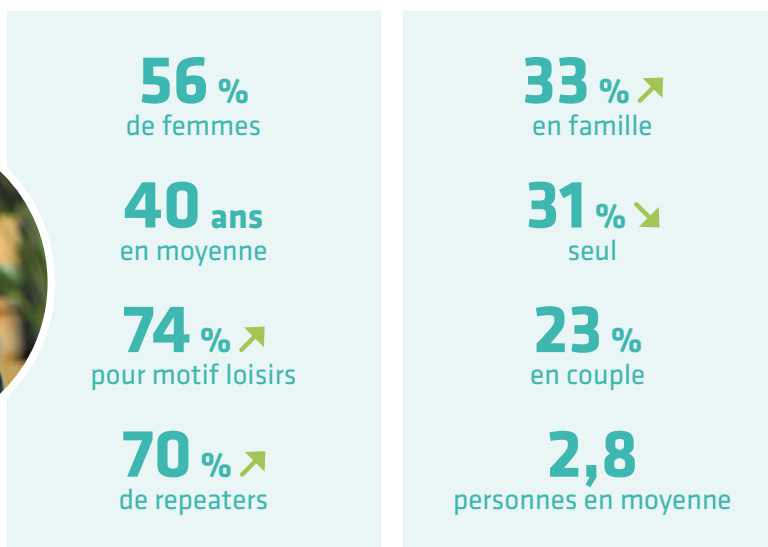
PRINCIPAUX CHIFFRES 2021

4,9
millions de touristes,
+104 % par rapport
à 2020 et -75 % par
rapport à 2019

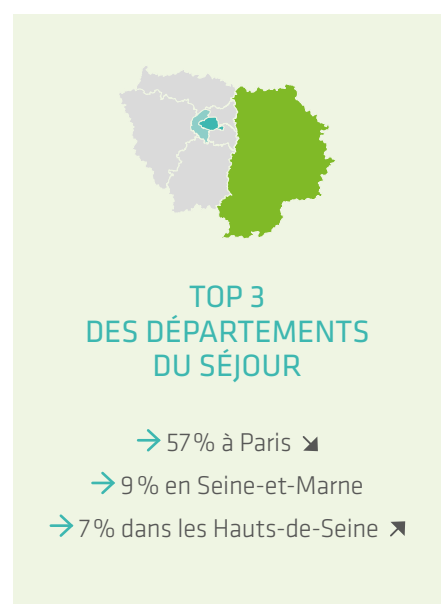
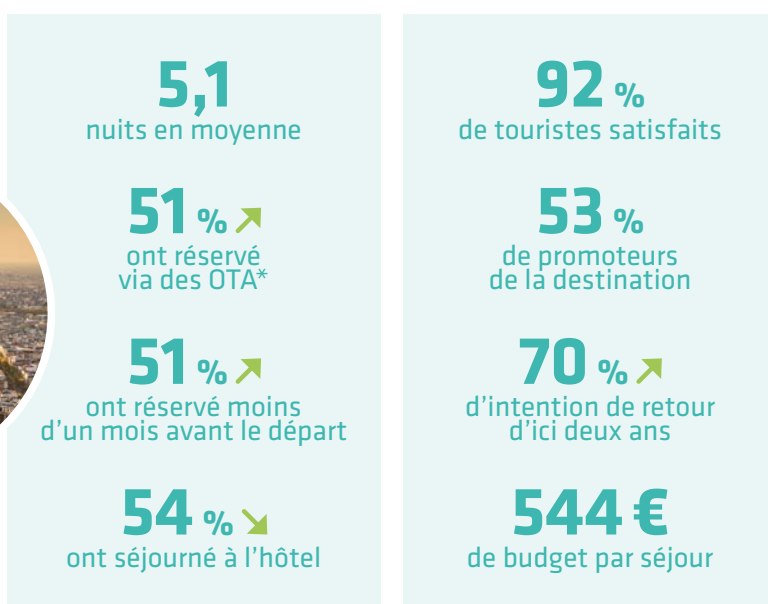
25,2
millions de nuitées,
+102 % par rapport
à 2020 et -75 % par
rapport à 2019

2,7
milliards d'euros,
+90 % par rapport
à 2020 et -80 %
par rapport à 2019

PROFIL DES VOYAGEURS AÉRIENS VENUS EN 2021



DESCRIPTION DES SÉJOURS RÉALISÉS EN 2021



*Online Travel Agency

NOTES DE LECTURE : ↗ Hausse de plus de 2 points par rapport à 2019 ↘ Baisse de plus de 2 points par rapport à 2019

RECOMMANDATIONS MARKETING

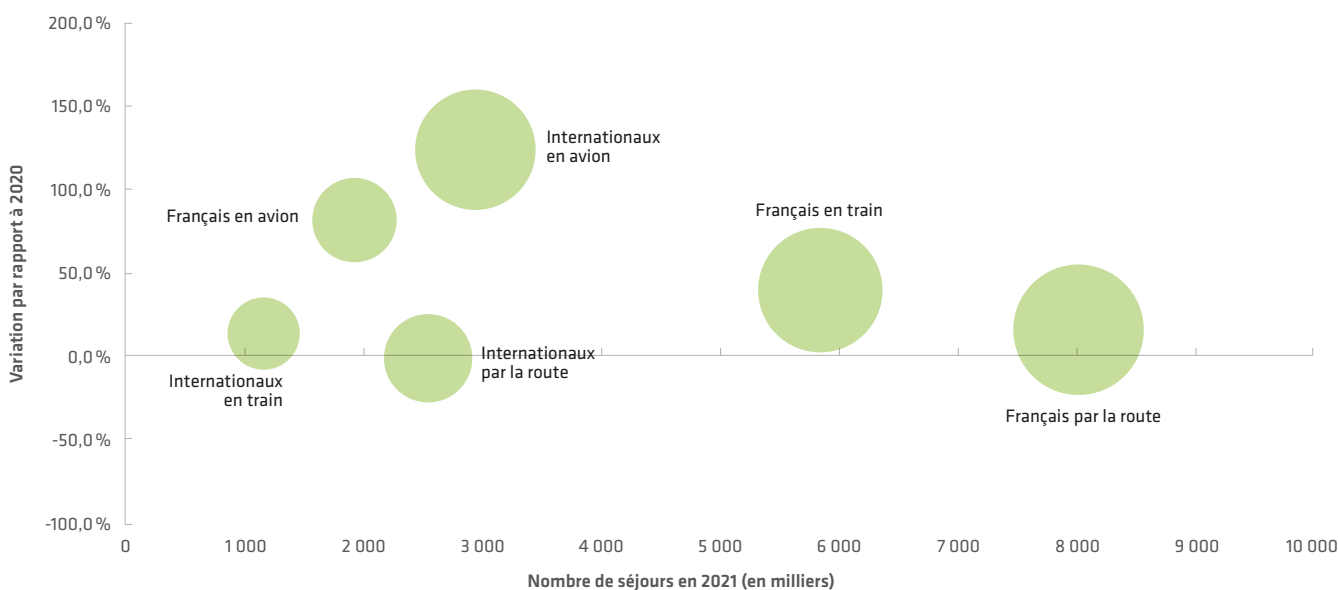
→ Proposer des offres adaptées au tourisme professionnel touché par la crise sur ce secteur mais qui reste important

→ Promouvoir les activités marquantes de l'art de vivre à la française comme la culture, l'art, l'histoire, le shopping et la gastronomie, pour des clientèles prêtes à dépenser davantage

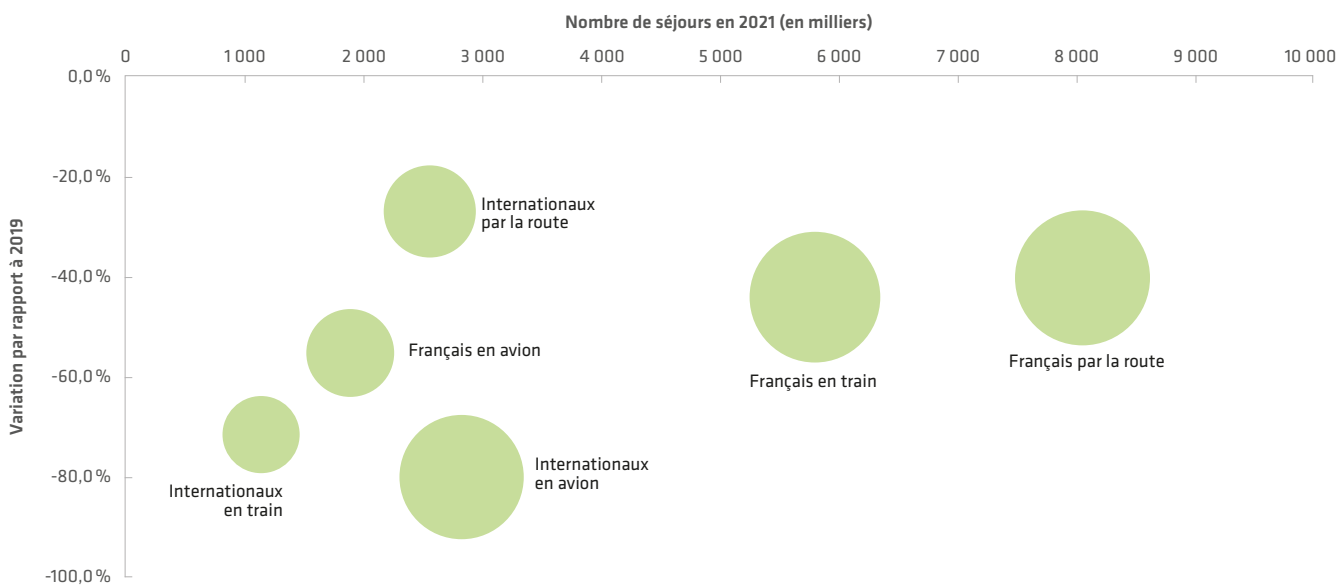
→ Développer du contenu informatif et des possibilités de réservation d'hébergement via le numérique

EN RÉSUMÉ

PERFORMANCES DES CLIENTÈLES PAR MODES DE TRANSPORT ET SELON LES ORIGINES PAR RAPPORT À 2020



PERFORMANCES DES CLIENTÈLES PAR MODES DE TRANSPORT ET SELON LES ORIGINES PAR RAPPORT À 2019



La taille de la bulle est proportionnelle à la consommation touristique générée.

Retrouvez toutes nos fiches clientèles sur [Visitparisregion.com](https://www.visitparisregion.com), rubrique "Professionnels"

Sources : dispositifs permanents d'enquêtes dans les aéroports, les trains, sur les aires d'autoroutes et dans les gares routières - CRT Paris Île-de-France, ADP, SAGEB, SNCF Voyageurs, EUROSTAR, APRR, COFIROUTE, SANEF, SAPN, EUROLINES, OUIBUS (BVA), résultats 2019-2021.